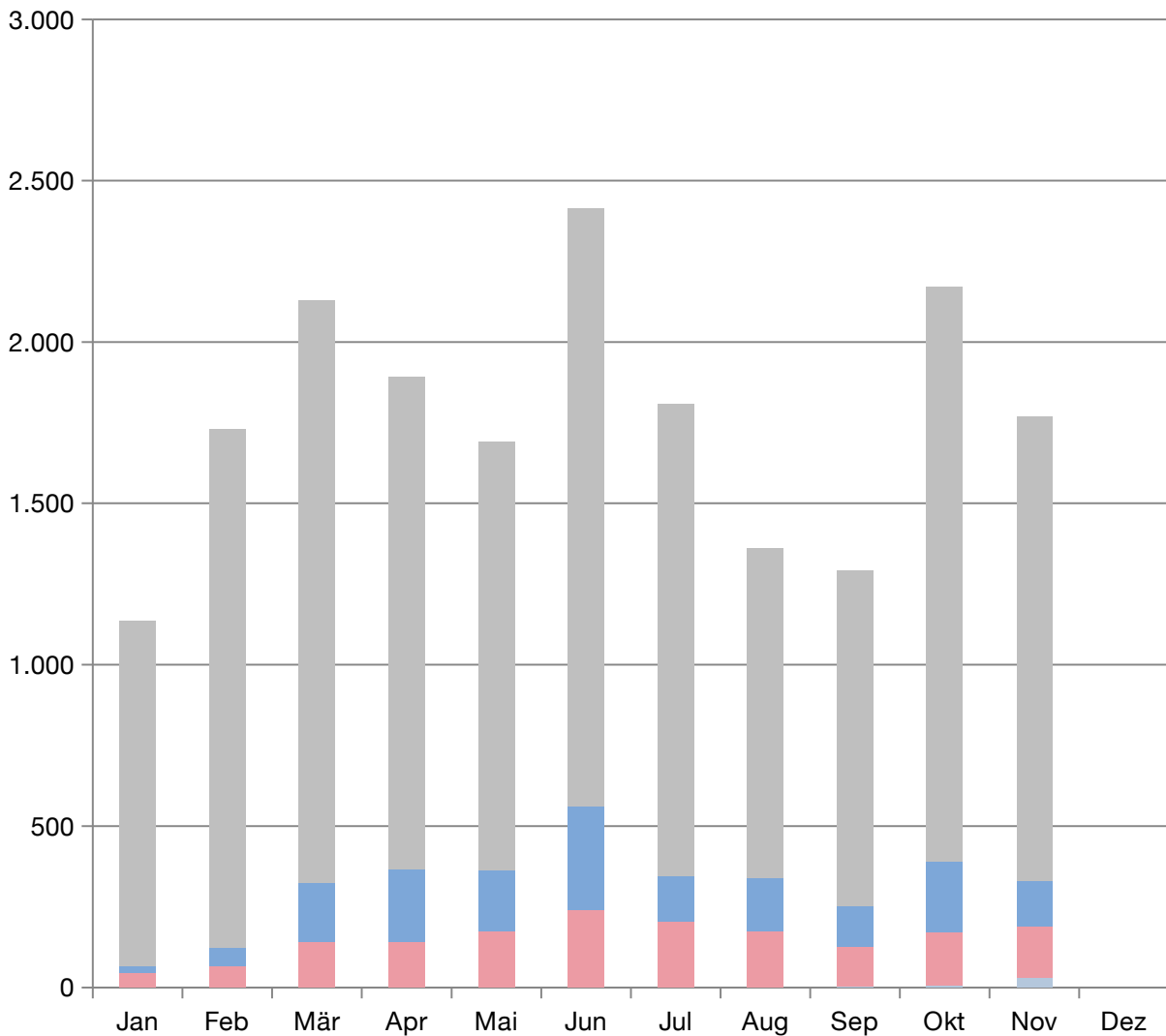


# Monatliche Erstzulassungen - Deutschland

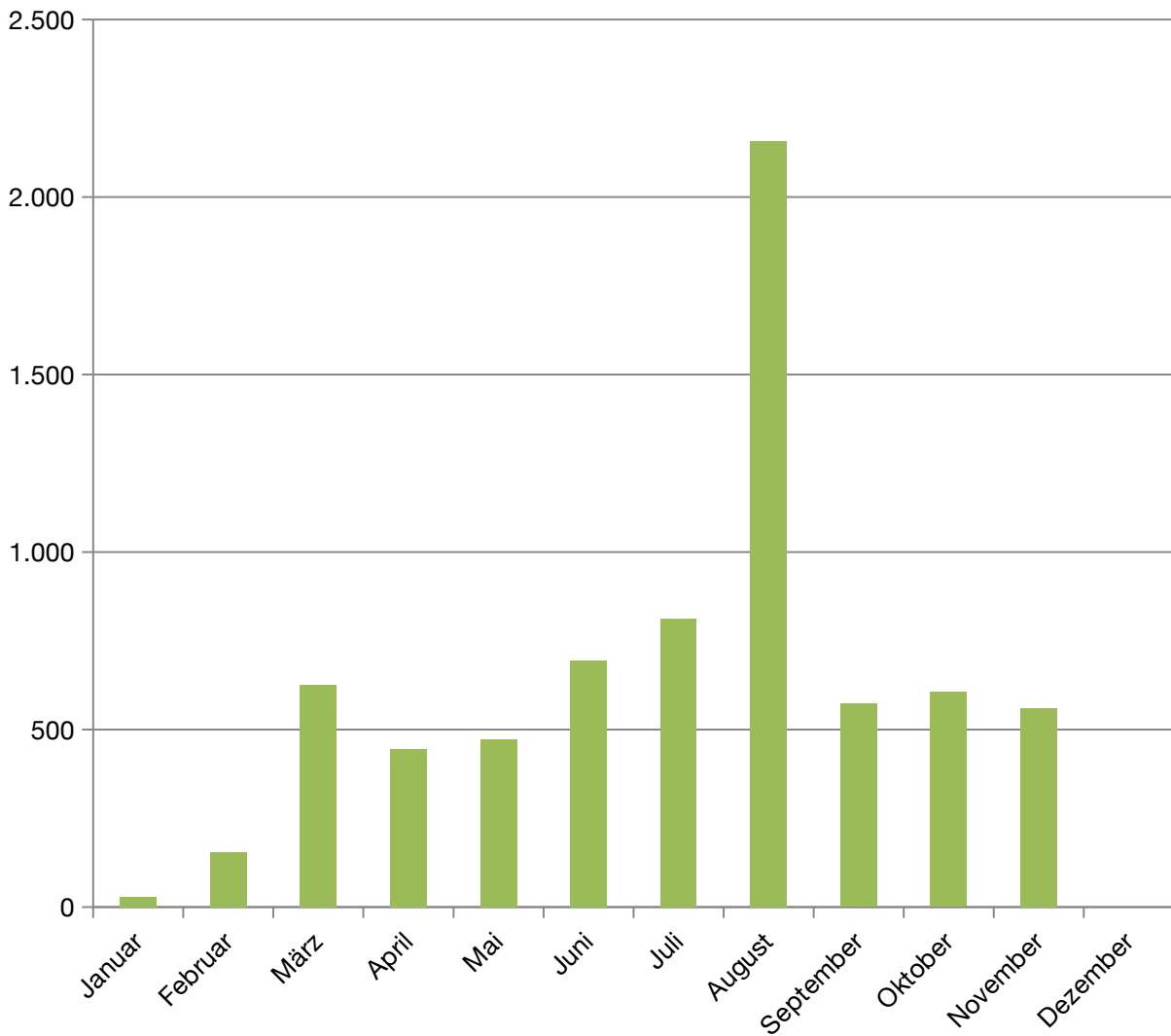
■ MHEV (B) ■ MHEV (D) ■ PHEV ■ Benzin



| 2023   | MHEV (B) | MHEV (D) | PHEV  | Benzin | Summe  |
|--------|----------|----------|-------|--------|--------|
| Jan    | 0        | 44       | 22    | 1.069  | 1.135  |
| Feb    | 0        | 66       | 57    | 1.606  | 1.729  |
| Mär    | 0        | 141      | 183   | 1.805  | 2.129  |
| Apr    | 0        | 140      | 228   | 1.525  | 1.893  |
| Mai    | 0        | 176      | 186   | 1.329  | 1.691  |
| Jun    | 0        | 241      | 320   | 1.854  | 2.415  |
| Jul    | 0        | 202      | 143   | 1.462  | 1.807  |
| Aug    | 0        | 174      | 164   | 1.022  | 1.360  |
| Sep    | 3        | 124      | 124   | 1.039  | 1.290  |
| Okt    | 5        | 165      | 220   | 1.782  | 2.172  |
| Nov    | 30       | 160      | 140   | 1.439  | 1.769  |
| Dez    |          |          |       |        |        |
| Summe  | 38       | 1.633    | 1.787 | 15.932 | 19.390 |
| Anteil | 0 %      | 8 %      | 9 %   | 82 %   |        |

## Monatliche Erstzulassungen - Deutschland

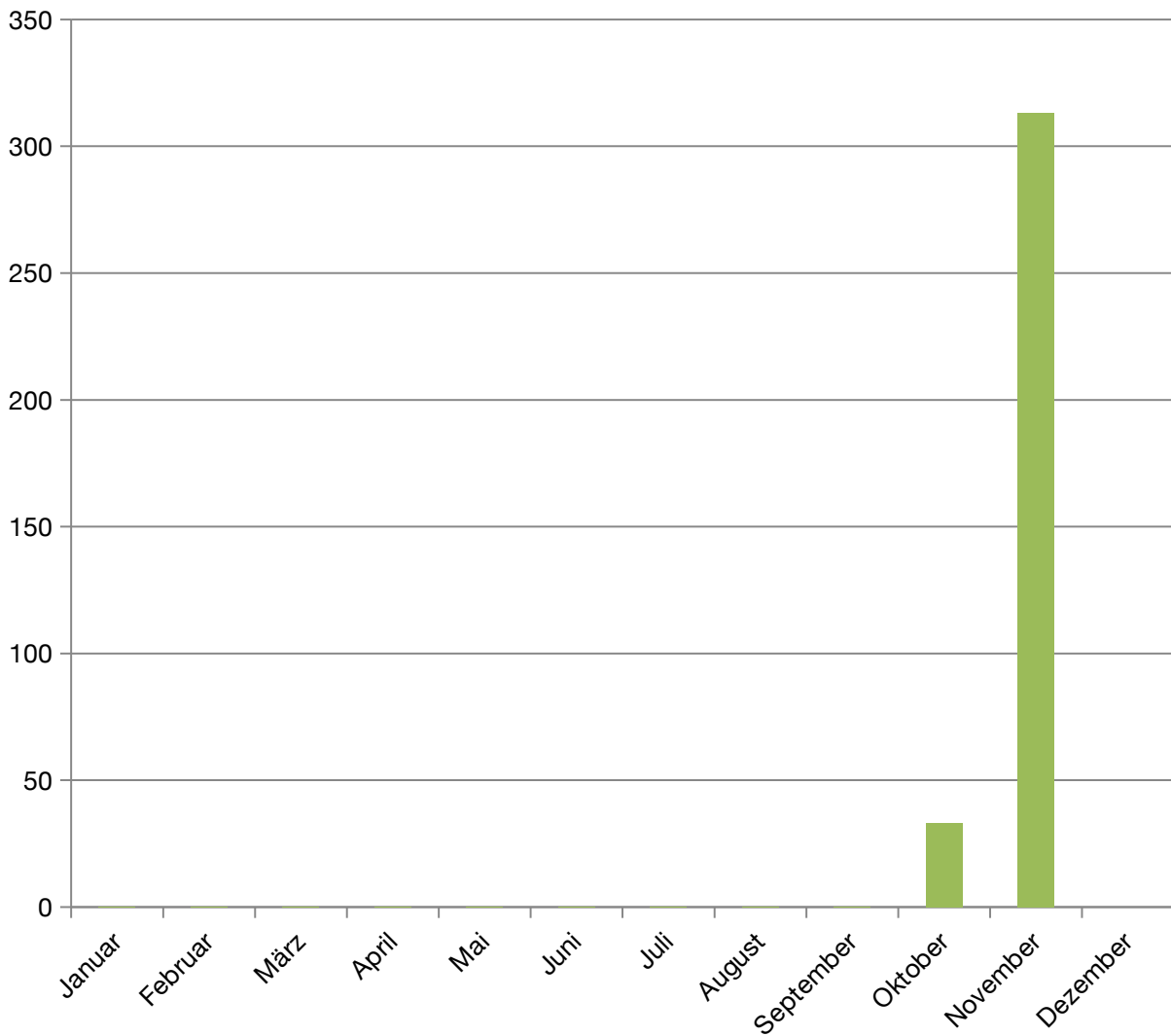
■ Elektro



| 2023      | Elektro |
|-----------|---------|
| Januar    | 28      |
| Februar   | 153     |
| März      | 626     |
| April     | 445     |
| Mai       | 471     |
| Juni      | 694     |
| Juli      | 812     |
| August    | 2.156   |
| September | 572     |
| Oktober   | 605     |
| November  | 560     |
| Dezember  |         |
| Summe     | 7.122   |

## Monatliche Erstzulassungen - Deutschland

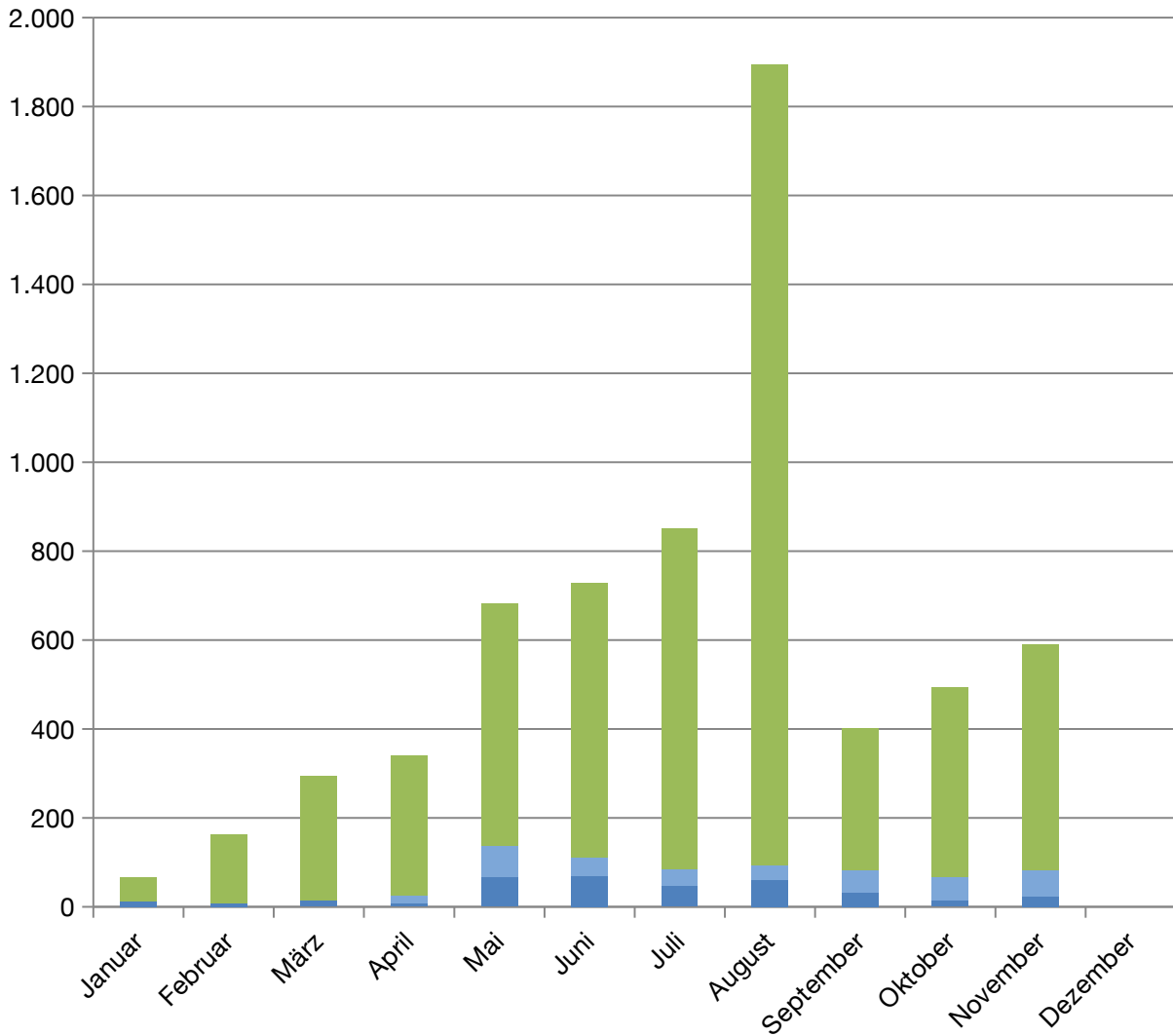
■ Elektro



| 2023      | Elektro |
|-----------|---------|
| Januar    | 0       |
| Februar   | 0       |
| März      | 0       |
| April     | 0       |
| Mai       | 0       |
| Juni      | 0       |
| Juli      | 0       |
| August    | 0       |
| September | 0       |
| Oktober   | 33      |
| November  | 313     |
| Dezember  |         |
| Summe     | 346     |

# Monatliche Erstzulassungen - Deutschland

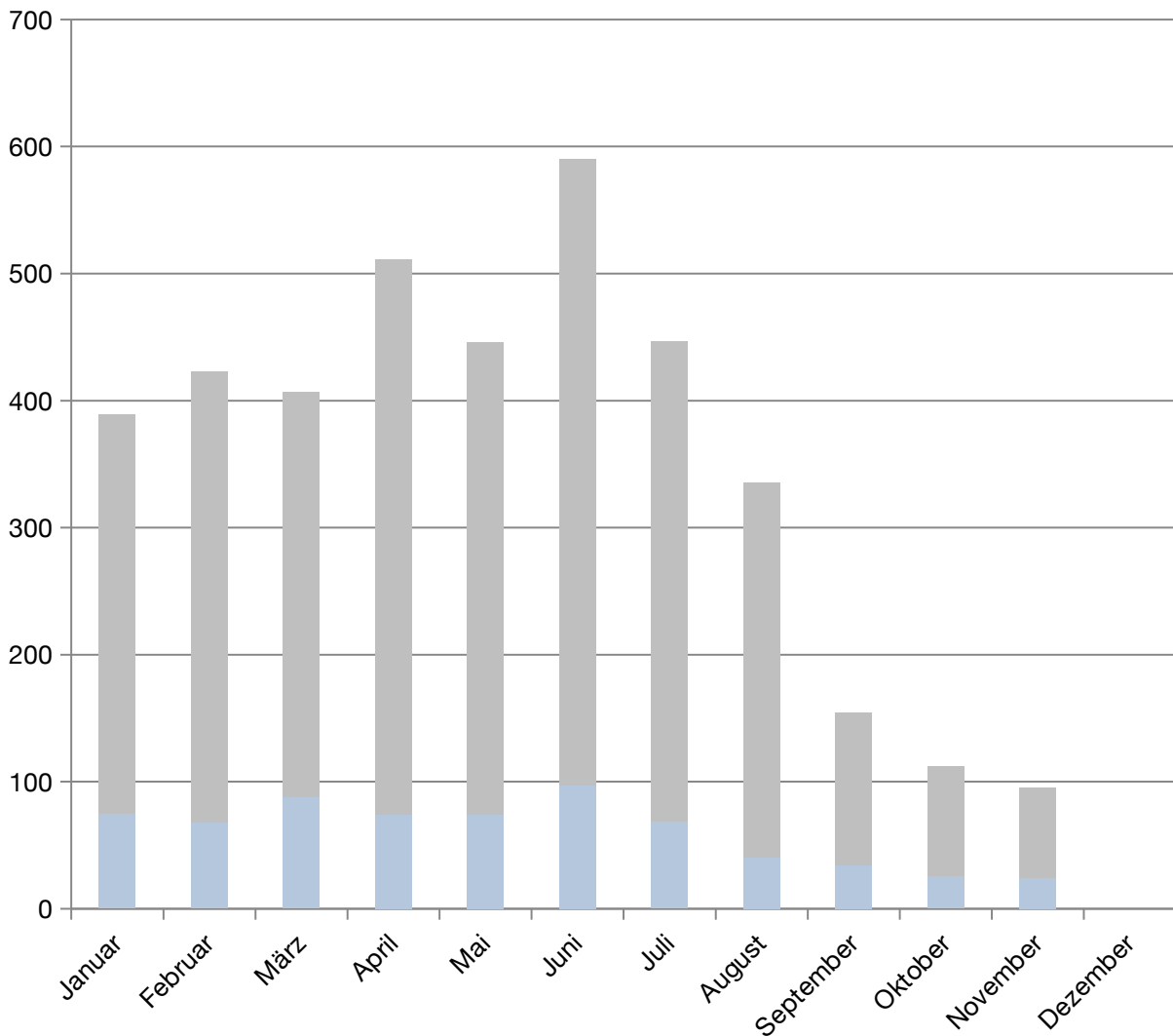
■ HEV ■ PHEV ■ Elektro



| 2023      | HEV | PHEV | Elektro | Summe |
|-----------|-----|------|---------|-------|
| Januar    | 11  | 2    | 54      | 67    |
| Februar   | 7   | 0    | 154     | 161   |
| März      | 15  | 0    | 279     | 294   |
| April     | 8   | 17   | 314     | 339   |
| Mai       | 67  | 69   | 545     | 681   |
| Juni      | 70  | 40   | 618     | 728   |
| Juli      | 48  | 37   | 766     | 851   |
| August    | 60  | 32   | 1.801   | 1.893 |
| September | 31  | 52   | 318     | 401   |
| Oktober   | 15  | 53   | 426     | 494   |
| November  | 23  | 58   | 508     | 589   |
| Dezember  |     |      |         |       |
| Summe     | 355 | 360  | 5.783   | 6.498 |
| Anteil    | 5 % | 6 %  | 89 %    |       |

## Monatliche Erstzulassungen - Deutschland

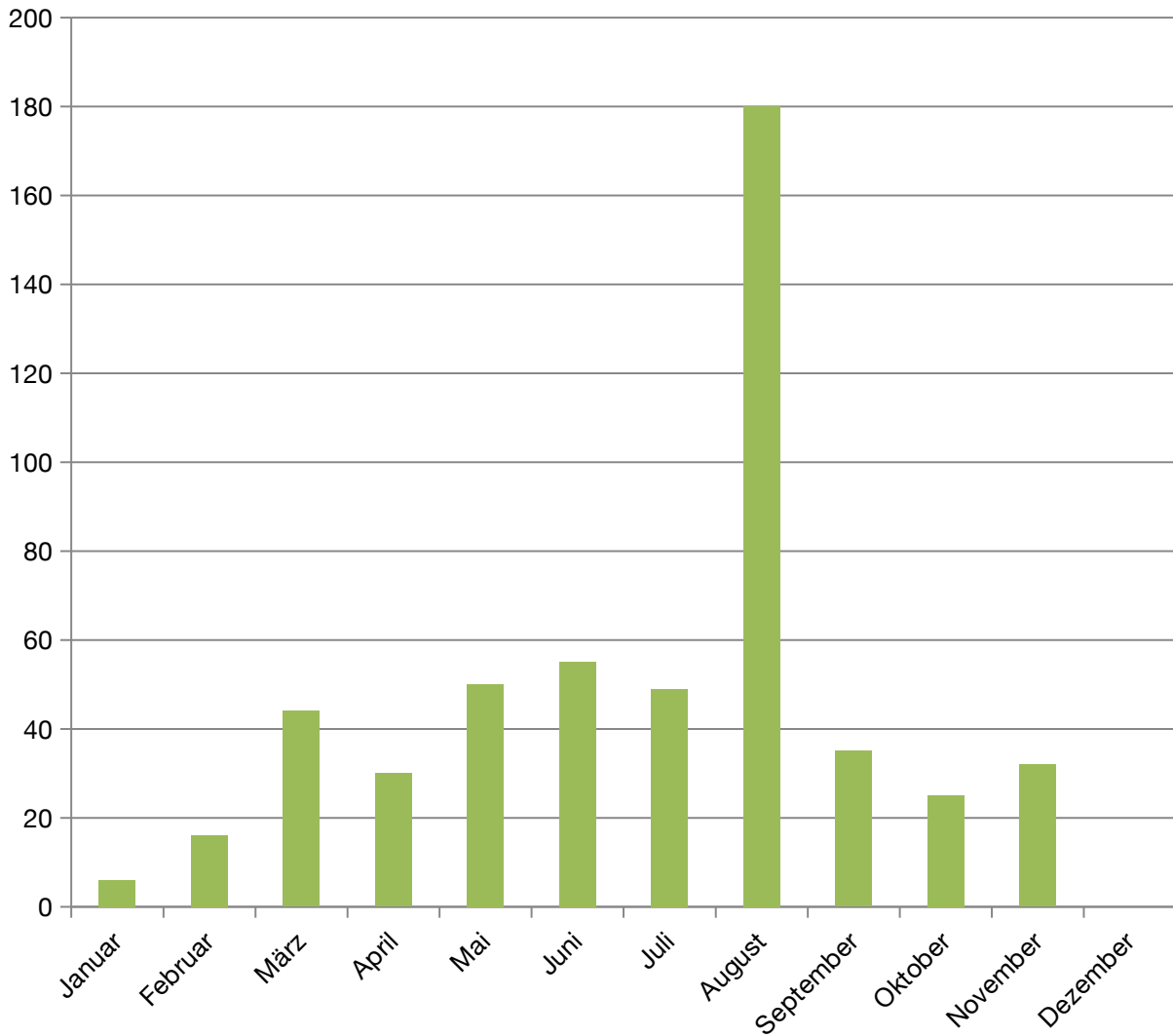
■ MHEV ■ Benzin



| 2023      | MHEV | Benzin | Summe |
|-----------|------|--------|-------|
| Januar    | 75   | 314    | 389   |
| Februar   | 68   | 355    | 423   |
| März      | 88   | 319    | 407   |
| April     | 74   | 437    | 511   |
| Mai       | 74   | 372    | 446   |
| Juni      | 97   | 493    | 590   |
| Juli      | 69   | 378    | 447   |
| August    | 40   | 295    | 335   |
| September | 34   | 120    | 154   |
| Oktober   | 26   | 86     | 112   |
| November  | 24   | 71     | 95    |
| Dezember  |      |        |       |
| Summe     | 669  | 3.240  | 3.909 |
| Anteil    | 17 % | 83 %   |       |

## Monatliche Erstzulassungen - Deutschland

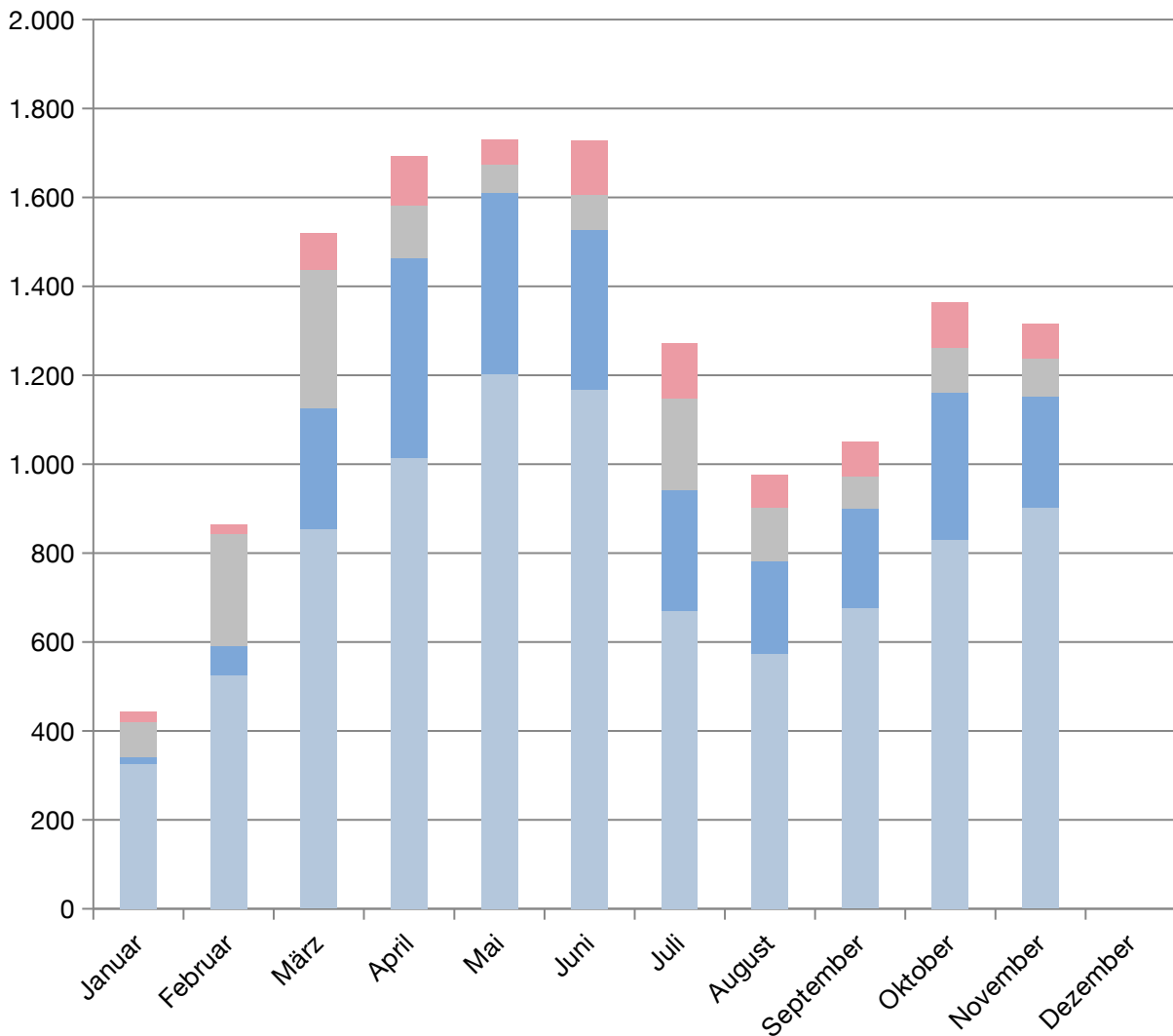
■ Elektro



| 2023      | Elektro |
|-----------|---------|
| Januar    | 6       |
| Februar   | 16      |
| März      | 44      |
| April     | 30      |
| Mai       | 50      |
| Juni      | 55      |
| Juli      | 49      |
| August    | 180     |
| September | 35      |
| Oktober   | 25      |
| November  | 32      |
| Dezember  |         |
| Summe     | 522     |

# Monatliche Erstzulassungen - Deutschland

■ HEV (B) \* ■ PHEV ■ Benzin ■ MHEV (D)

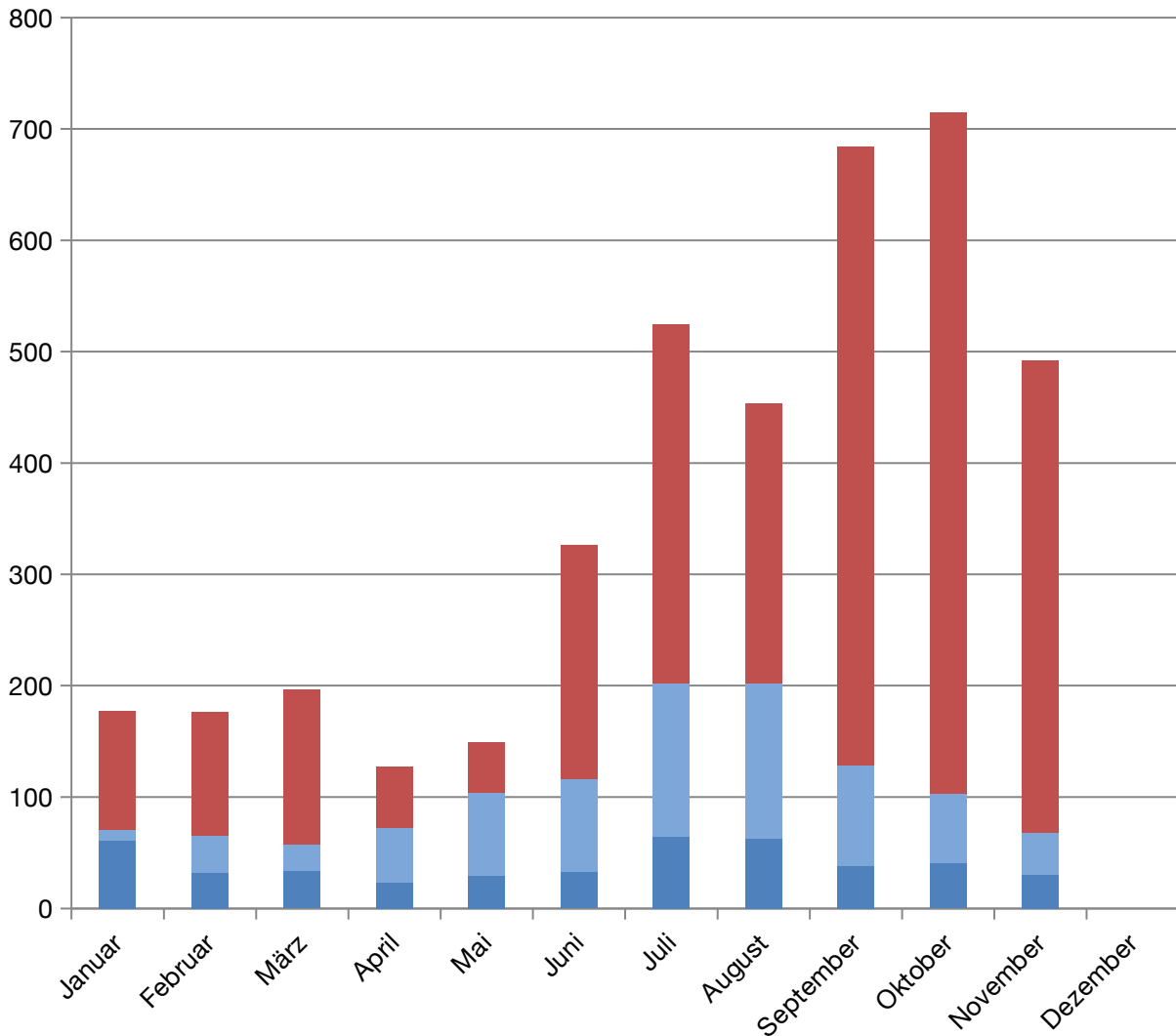


| 2023      | HEV (B) * | PHEV  | Benzin | MHEV (D) | Summe  |
|-----------|-----------|-------|--------|----------|--------|
| Januar    | 325       | 17    | 78     | 24       | 444    |
| Februar   | 526       | 64    | 252    | 21       | 863    |
| März      | 854       | 273   | 310    | 83       | 1.520  |
| April     | 1.014     | 450   | 118    | 111      | 1.693  |
| Mai       | 1.202     | 408   | 64     | 55       | 1.729  |
| Juni      | 1.167     | 360   | 78     | 121      | 1.726  |
| Juli      | 669       | 273   | 207    | 123      | 1.272  |
| August    | 573       | 209   | 120    | 74       | 976    |
| September | 677       | 223   | 71     | 78       | 1.049  |
| Oktober   | 829       | 331   | 102    | 103      | 1.365  |
| November  | 903       | 249   | 85     | 77       | 1.314  |
| Dezember  |           |       |        |          |        |
| Summe     | 8.739     | 2.857 | 1.485  | 870      | 13.951 |
| Anteil    | 63 %      | 20 %  | 11 %   | 6 %      |        |

\*: Mild und Voll Hybrid (B)

## Monatliche Erstzulassungen - Deutschland

■ HEV ■ PHEV ■ Diesel

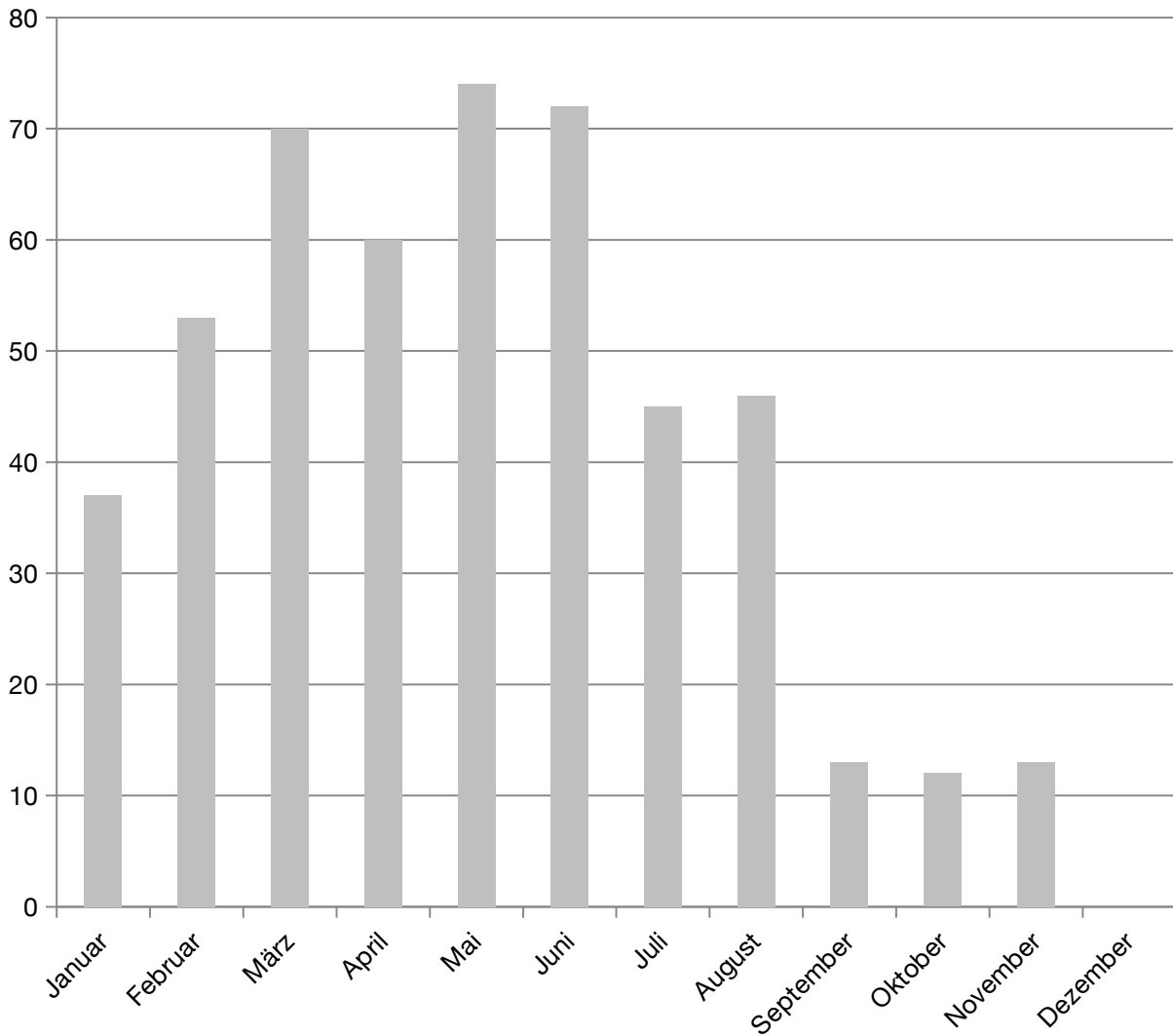


| 2023      | HEV  | PHEV | Diesel | Summe |
|-----------|------|------|--------|-------|
| Januar    | 61   | 9    | 107    | 177   |
| Februar   | 32   | 33   | 111    | 176   |
| März      | 34   | 23   | 139    | 196   |
| April     | 23   | 49   | 55     | 127   |
| Mai       | 29   | 75   | 45     | 149   |
| Juni      | 33   | 83   | 210    | 326   |
| Juli      | 65   | 137  | 322    | 524   |
| August    | 63   | 139  | 251    | 453   |
| September | 38   | 91   | 555    | 684   |
| Oktober   | 41   | 62   | 612    | 715   |
| November  | 30   | 38   | 424    | 492   |
| Dezember  |      |      |        |       |
| Summe     | 449  | 739  | 2.831  | 4.019 |
| Anteil    | 11 % | 18 % | 70 %   |       |



## Monatliche Erstzulassungen - Deutschland

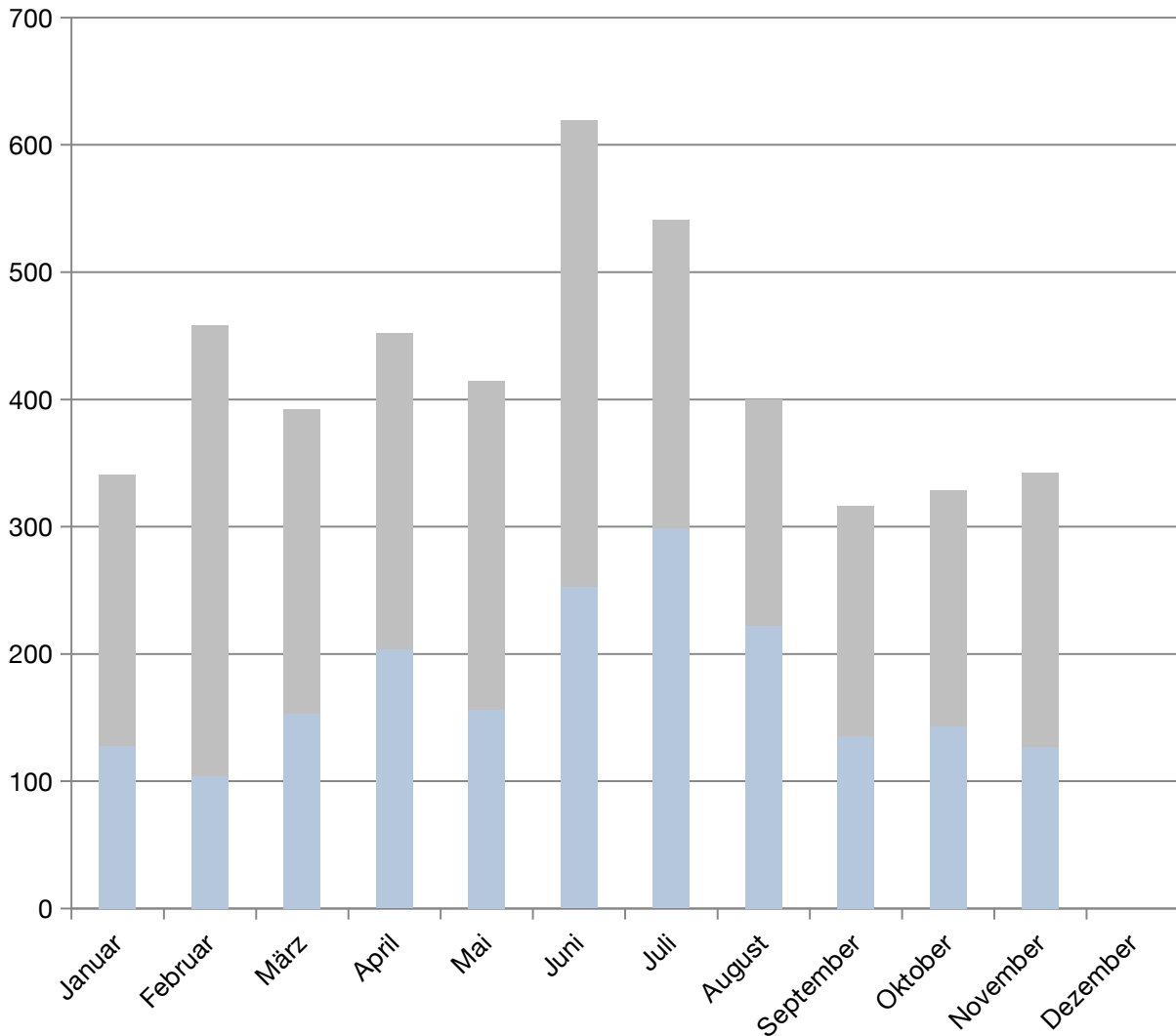
■ Benzin



| 2023      | Benzin |
|-----------|--------|
| Januar    | 37     |
| Februar   | 53     |
| März      | 70     |
| April     | 60     |
| Mai       | 74     |
| Juni      | 72     |
| Juli      | 45     |
| August    | 46     |
| September | 13     |
| Oktober   | 12     |
| November  | 13     |
| Dezember  |        |
| Summe     | 495    |

# Monatliche Erstzulassungen - Deutschland

■ MHEV ■ Benzin



| 2023      | MHEV  | Benzin | Summe |
|-----------|-------|--------|-------|
| Januar    | 128   | 213    | 341   |
| Februar   | 104   | 354    | 458   |
| März      | 153   | 239    | 392   |
| April     | 204   | 248    | 452   |
| Mai       | 156   | 258    | 414   |
| Juni      | 253   | 366    | 619   |
| Juli      | 299   | 242    | 541   |
| August    | 222   | 178    | 400   |
| September | 135   | 181    | 316   |
| Oktober   | 143   | 185    | 328   |
| November  | 127   | 215    | 342   |
| Dezember  |       |        |       |
| Summe     | 1.924 | 2.679  | 4.603 |
| Anteil    | 42 %  | 58 %   |       |