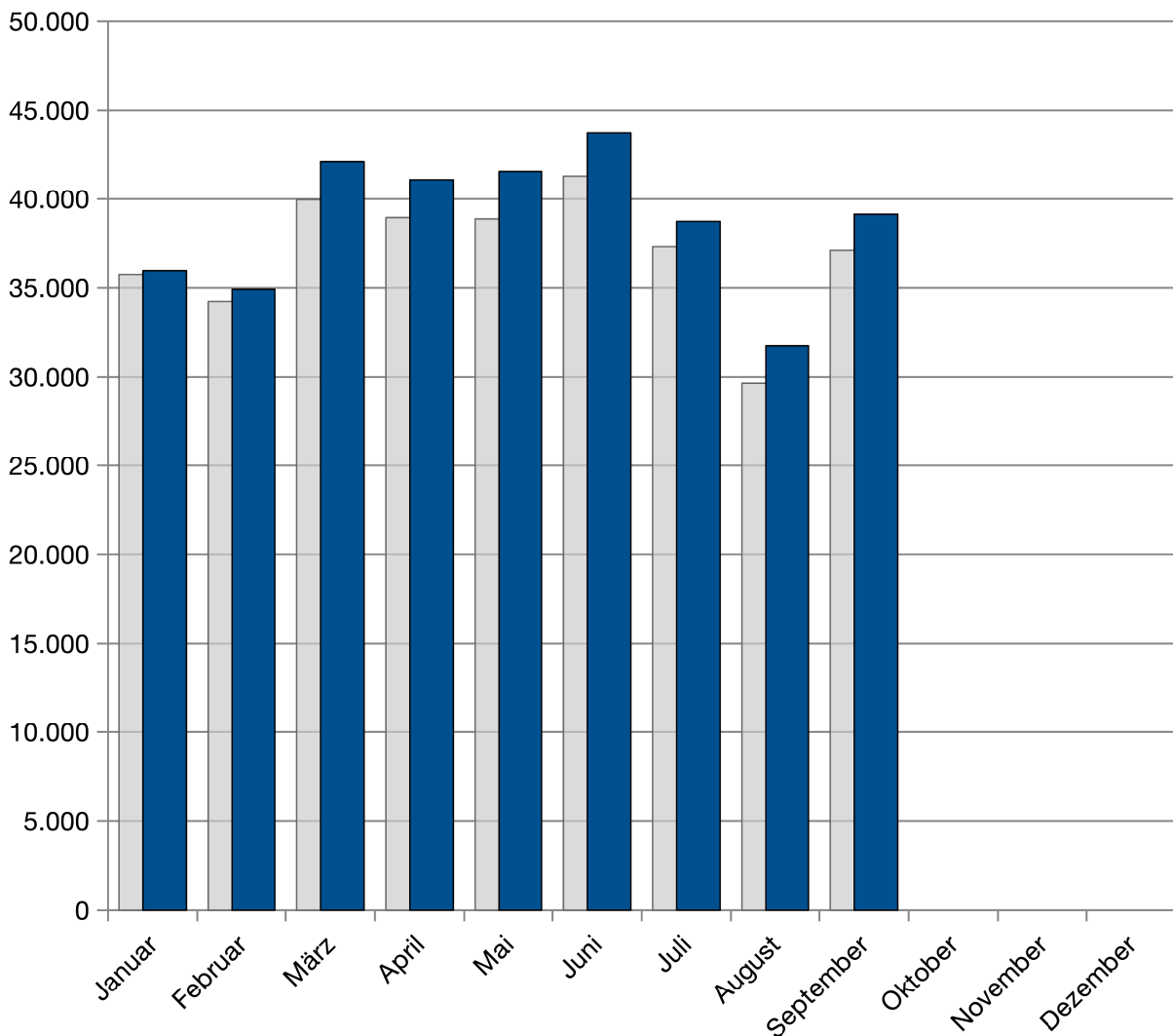


## Monatliche Erstzulassungen - EU

■ 2022 ■ 2023



EU	2023	2022	Veränderung
Januar	35.961	35.749	0,6%
Februar	34.919	34.234	2,0%
März	42.128	39.963	5,4%
April	41.099	38.939	5,5%
Mai	41.575	38.862	7,0%
Juni	43.741	41.308	5,9%
Juli	38.723	37.314	3,8%
August	31.754	29.654	7,1%
September	39.132	37.107	5,5%
Oktober			
November			
Dezember			
Summe	349.032	333.130	4,8%

Hinweis: Bei den Zulassungszahlen, die von der ACEA veröffentlicht werden, handelt es sich um sog. vorläufige Zahlen. Daher kann es in der Aufsummierung in diesem Dokument und den Zahlen der ACEA zu gewissen Unterschieden kommen.

Quelle: acea.auto - Erstellt durch 206driver am 20.10.2023 und veröffentlicht auf motor-talk.de