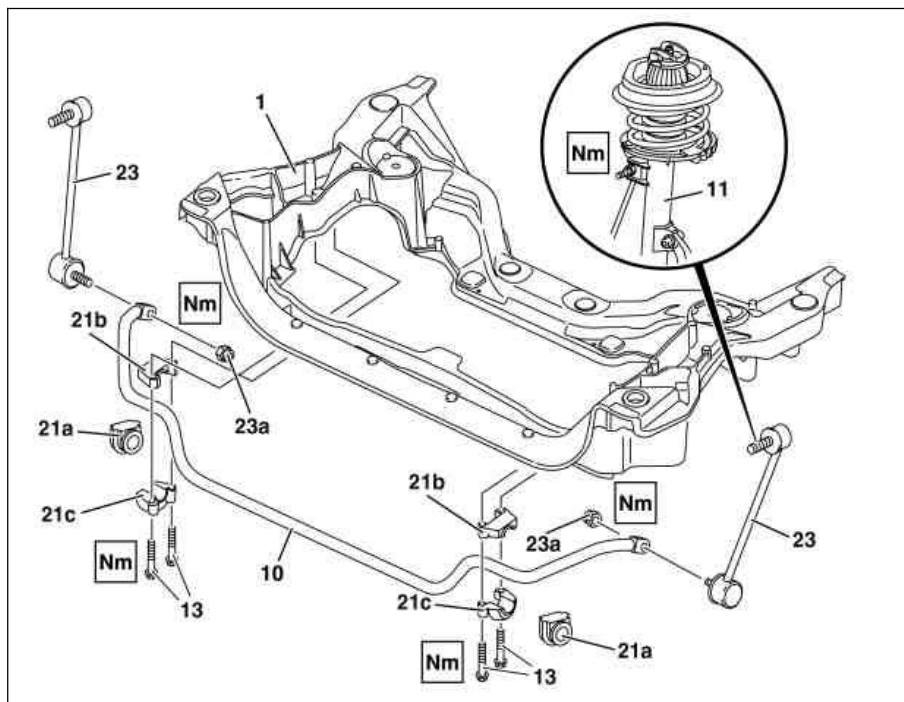


TYP 203 (ausser 203.08 /09 /28 /29)

TYP 209 ausser CODE (P98) Black Series

Dargestellt am Typ 203

- 1 Vorderachsträger
- 10 Drehstab
- 11 Federbein
- 13 Schrauben
- 21a Gummilager
- 21b Haltebügel oben
- 21c Haltebügel unten
- 23 Verbindungsstange
- 23a Mutter



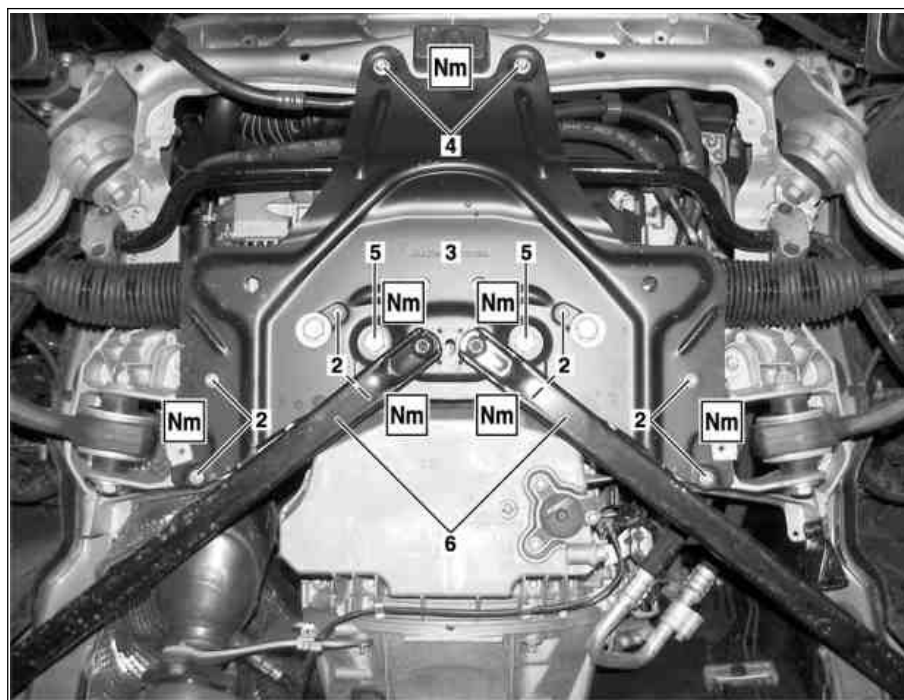
P32.35-2044-06

#### Änderungshinweise

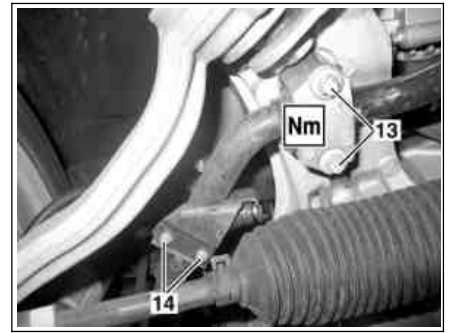
21.1.11	Arbeitsumfang für Fahrzeuge mit Code 612 oder Code 614 hinzugefügt.	Arbeitsschritt 6, 12, 18 und 19	
---------	---	---------------------------------	--

Dargestellt am Typ 209.4

- 2 Schrauben
- 3 Versteifungsblech
- 4 Schrauben
- 5 Schrauben
- 6 Diagonalstreben



P33.10-2218-06



P32.20-2102-01

	<b>Ausbauen</b>		
<b>Gefahr!</b>	<b>Lebensgefahr</b> durch Abrutschen oder Kippen des Fahrzeuges von der Hebebühne	Fahrzeug zwischen den Hebebühnensäulen ausrichten und die vier Aufnahmeteller an den vom Fahrzeughersteller vorgeschriebenen Hebebühnenaufnahmepunkten platzieren.	AS00.00-Z-0010-01A
	Hinweise zu selbstsichernden Schrauben und Muttern	Alle Typen	AH00.00-N-0001-01A
1	Fahrzeug anheben		AR00.60-P-1000P
2.1	Vordere Motorraumverkleidung unten abbauen	Fahrzeuge mit Benzinmotor	AR61.20-P-1105P
2.2	Vorderes Geräuschkapsel-Unterteil abbauen	Fahrzeuge mit Dieselmotor	AR94.30-P-5300P
3	Unterbodenverkleidungen ausbauen	Typ 209.4	
4	Diagonalstreben (6) am Vorderachsträger (1) ausbauen	Typ 209.4 Schrauben der Diagonalstreben (6) am Vorderachsträger (1) und am Unterboden herausdrehen.	
5	Versteifungsblech (3) ausbauen	Typ 209.4 Schrauben (2, 4, 5) herausdrehen und Versteifungsblech (3) abnehmen.	
6	Klemmschelle Verbindungsstange des Sensors Leuchtweitenregulierung ausbauen	Bei Fahrzeugen mit Code 612 Leuchteinheit Xenon-Scheinwerfer oder Code 614 Leuchteinheit Bi-Xenon-Scheinwerfer Muttern (14) herausdrehen und Klemmschelle abnehmen.	
7	Drehstab (10) an den Verbindungsstangen (23) abmontieren	Darauf achten, dass die Gummimanschette des Kugelbolzens nicht verdreht oder beschädigt wird. Muttern (23a) herausdrehen, dabei Kugelbolzen der Verbindungsstangen (23) gegenhalten.	
8	Drehstab (10) am Vorderachsträger (1) ausbauen	Schrauben (13) herausdrehen und Haltebügel unten (21c) und Haltebügel oben (21b) abnehmen.	
	<b>Prüfen</b>		
9	Gummilager (21a) des Drehstabs (10) abziehen und prüfen	Die Gummilager (21a) gegebenenfalls erneuern.	
	<b>Einbauen</b>		
10	Drehstab (10) am Vorderachsträger (1) einbauen	Kein Fett oder Gleitmittel verwenden, da sonst die Gummilager (21a) beschädigt werden können. 	*BA32.20-P-1009-02B
11	Drehstab (10) an den Verbindungsstangen (23) anmontieren	Kugelbolzen der Verbindungsstangen (23) gegenhalten. 	*BA32.20-P-1002-02B
12	Klemmschelle Verbindungsstange des Sensors Leuchtweitenregulierung anbauen	Bei Fahrzeugen mit Code 612 Leuchteinheit Xenon-Scheinwerfer oder Code 614 Leuchteinheit Bi-Xenon-Scheinwerfer	
13	Versteifungsblech (3) einbauen	Typ 209.4 Versteifungsblech (3) ansetzen und Schrauben (2, 4, 5) hineindrehen. 	*BA33.10-P-1002-01H
14	Diagonalstreben (6) am Vorderachsträger (1) einbauen	Typ 209.4	

		Schrauben der Diagonalstreben (6) nur anlegen, um Verspannung im Fahrwerk zu vermeiden.	
15	Fahrzeug absenken		AR00.60-P-1000P
16	Schrauben an Diagonalstreben (6) festziehen	Typ 209.4 Beim Festziehen der Schrauben an den Diagonalstreben (6) muss beachtet werden, dass das Fahrzeug auf den Rädern steht. 	*BA61.10-P-1011-01C
17	Unterbodenverkleidungen einbauen	Typ 209.4	
18	STAR DIAGNOSIS anschließen, Fehlerspeicher auslesen und Nulllage der Scheinwerfer einstellen	Bei Fahrzeugen mit Code (612) Leuchteinheit Xenon-Scheinwerfer oder Code (614) Leuchteinheit Bi-Xenon-Scheinwerfer	AD00.00-P-2000-04A
19	Scheinwerfereinstellung prüfen, ggf. richtigstellen	Bei Fahrzeugen mit Code (612) Leuchteinheit Xenon-Scheinwerfer oder Code (614) Leuchteinheit Bi-Xenon-Scheinwerfer	AP82.10-P-8260P

#### Drehstab Vorderachse

Nummer	Benennung			Typ 203 außer Typ 203.020/220/ 08/09/28/29	Typ 203.020/ 220
BA32.20-P-1002-02B	Selbstsichernde Mutter Verbindungsstange an Drehstab	M10	Nm	60	55
		M10×1,5	Nm	–	–
		M12×1,5	Nm	–	
		M14×1,5	Nm	–	–
BA32.20-P-1009-02B	Schraube Haltebügel Drehstab an Vorderachsträger	1. Stufe	Nm	40	30
		2. Stufe	⌵°	–	–

#### Drehstab Vorderachse

Nummer	Benennung			Typ 209
BA32.20-P-1002-02B	Selbstsichernde Mutter Verbindungsstange an Drehstab	M10	Nm	–
		M10×1,5	Nm	55
		M12×1,5	Nm	100
		M14×1,5	Nm	–
BA32.20-P-1009-02B	Schraube Haltebügel Drehstab an Vorderachsträger	1. Stufe	Nm	40
		2. Stufe	⌵°	–

#### Vorderachsträger

Nummer	Benennung			Typ 209
BA33.10-P-1002-01H	Schraube/Mutter Versteifungsblech an Vorderachsträger	M6	Nm	12

		M8	Nm	40
		M12	Nm	140

 **Rahmenboden**

Nummer	Benennung		Typ 209 außer 209.4	Typ 209 .4
BA61.10-P-1011-01C	Selbstsichernde Schraube vordere Diagonalstrebe an Rahmenboden/ Vorderachsträger	Nm	80	80