

# Einbauanleitung Öldruckanzeige

---

## Anleitung zum Einbau einer VDO Öldruckanzeige

### Sicherheitshinweise

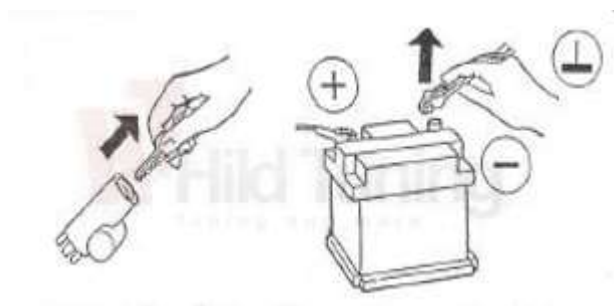
Vor Beginn der Arbeiten an der Fahrzeugelektronik ist der Minuspol an der Fahrzeugbatterie abzuklemmen, da sonst die Gefahr eines Kurzschlusses besteht. Durch einen Kurzschluss kann es zu Kabelbränden, Batterieexplosionen, sowie zu Beschädigungen anderer elektronischer Bauteile des Fahrzeuges kommen.

Bei den notwendigen Arbeiten an den Motoren besteht Verletzungsgefahr. Wenn an einem laufenden Motor gearbeitet wird, können schwere Verletzungen auftreten, insbesondere Quetschungen und Verbrennungen. Tragen Sie hierbei keinesfalls weite Kleidungsstücke! Stellen Sie außerdem sicher, dass kein unbeabsichtigter Motorstart während der Arbeiten erfolgen kann.

Beim Einbau des Anzeigegerätes auf den nötigen Freiraum hinter dem Einbauort achten. Einbauöffnung mit einem geeigneten Werkzeug (Bohrer)vorbohren und danach mit einer Loch- oder Stichsäge auf den passenden Durchmesser vergrößern (Sicherheitshinweise des Handwerkzeugherstellers beachten).

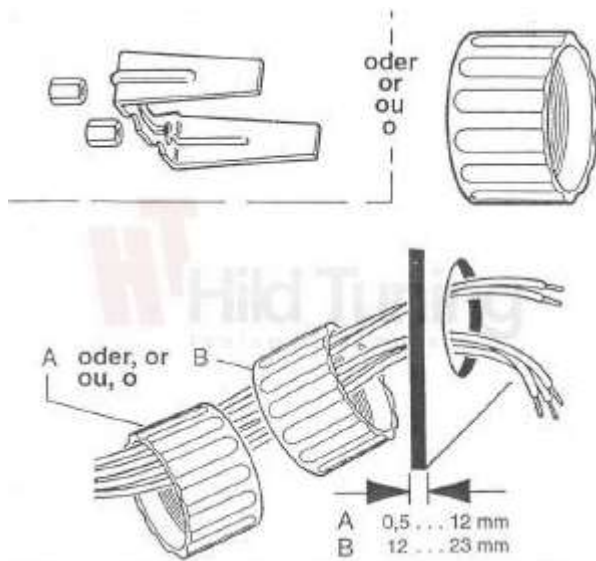
#### Schritt 1:

Sicherstellen, dass kein Motorstart möglich ist. Minuspol von der Fahrzeugbatterie abklemmen.

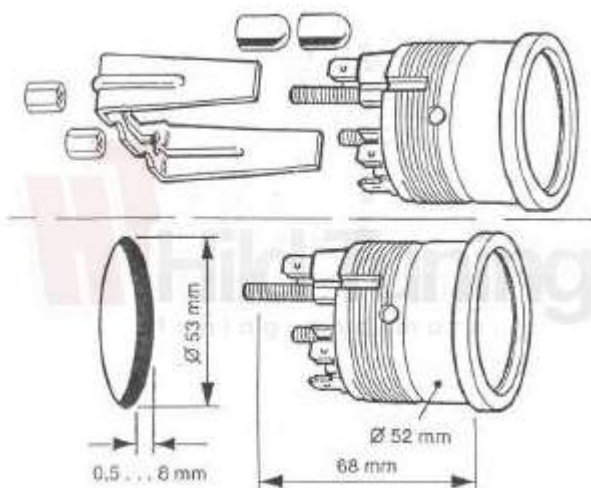


#### Schritt 2:

An dem gewünschten Einbauort nun mit den geeigneten Werkzeugen eine passende Einbauöffnung für die Öldruckanzeige erstellen. Bei der Verwendung der Schraubringbefestigung ist darauf zu achten, dass der Schraubring richtig herum verwendet wird. Hierzu bitte das Bild beachten, speziell die Stärke der Einbauöffnung ist hier wichtig.

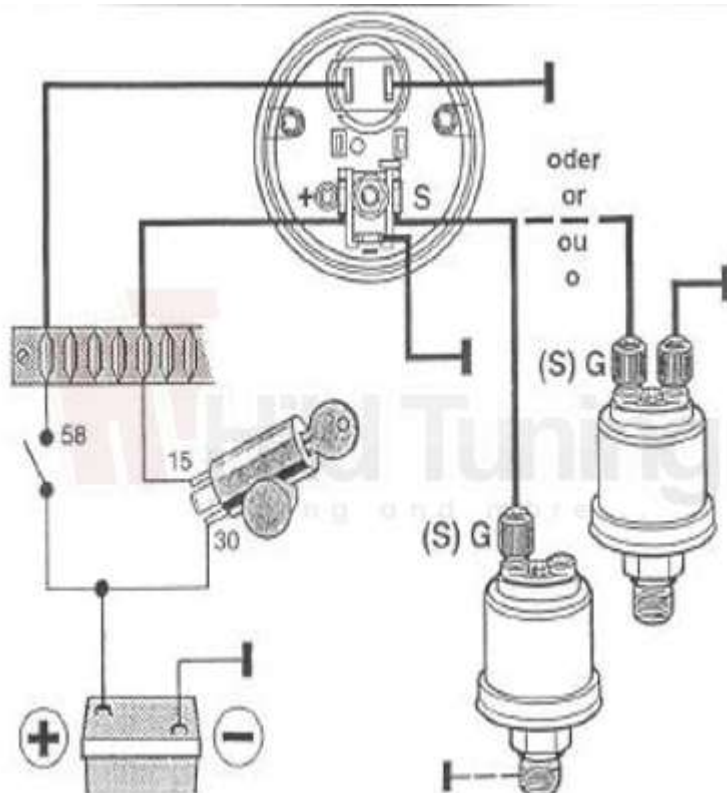


oder

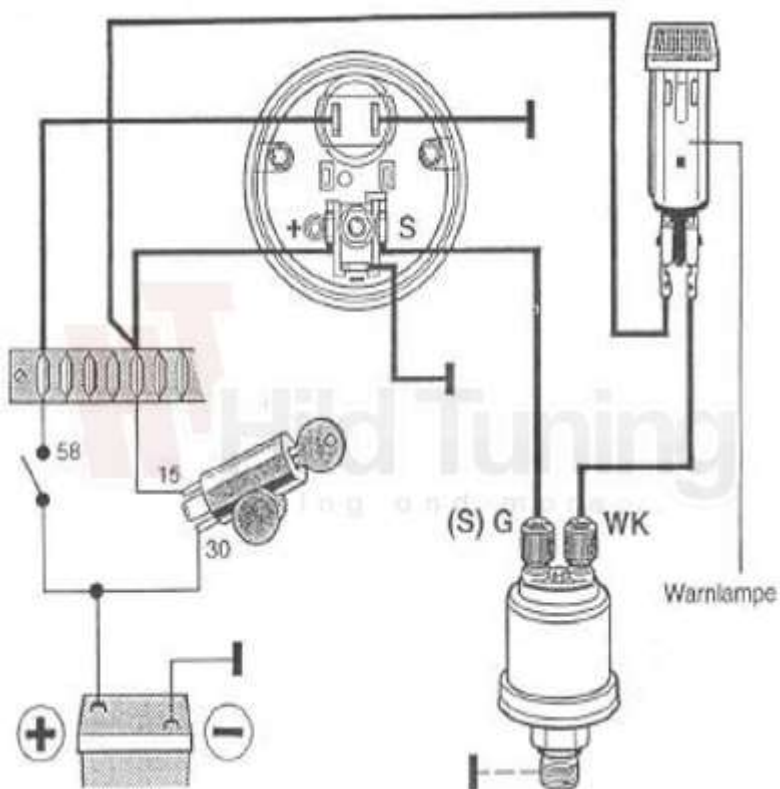


Schritt 3:

Die Kabel zum Anschliessen der Öldruckanzeige nun verlegen und richtig anschliessen. Kein Dauerplus auf die Öldruckanzeige legen, dadurch könnte es zur Entladung der Batterie kommen. Hierzu auch das untere Bild beachten.

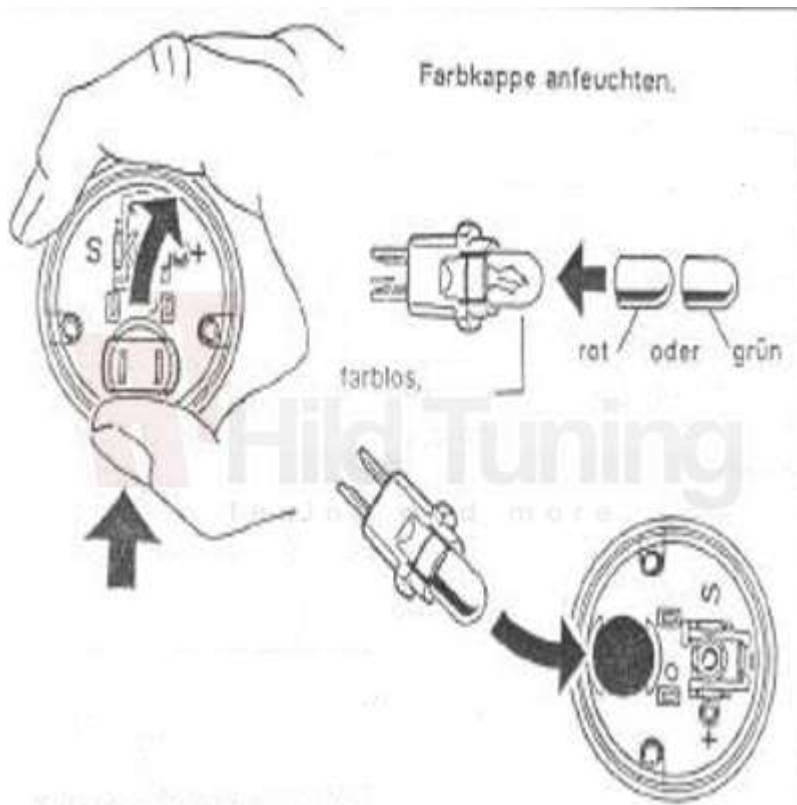


oder



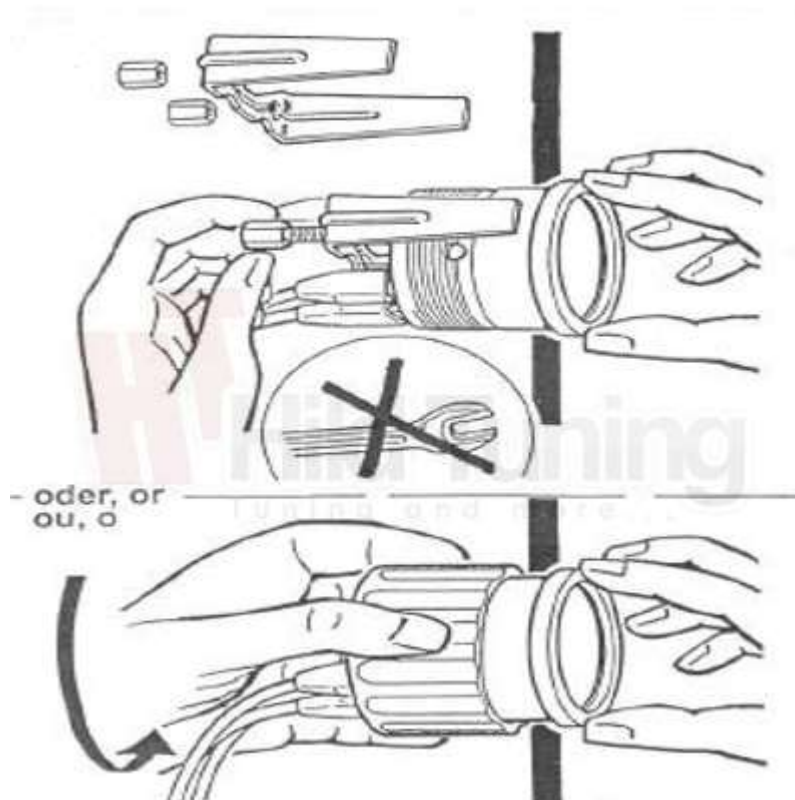
#### Schritt 4:

Nun das Leuchtmittel aus der Öldruckanzeige ausbauen. Mit dem Finger leichten Druck ausüben bis die Birne nach vorne kippt, danach kann diese entnommen werden. Siehe hierzu auch das unten abgebildete Bild. Nach dem Entfernen der Birne nun die gewünschte Farbkappe auswählen, leicht anfeuchten und diese dann auf die Birne stecken. Wenn dies gemacht wurde, die Birne wieder in die Öldruckanzeige einbauen.



#### Schritt 5:

Bei der Verwendung der Öldruckanzeige mit Schraubringbefestigung nun den Schraubring über die Kabel führen. Danach die Öldruckanzeige befestigen.



Schritt 6:

Probefahrt machen und kontrollieren, ob die Öldruckanzeige funktioniert.

Diese Einbauanleitung soll lediglich eine Einbauhilfe zum Einbau einer Öldruckanzeige darstellen.

Für auftretende Schäden am Fahrzeug, an Instrumenten, sowie Gebern wird keine Haftung übernommen.