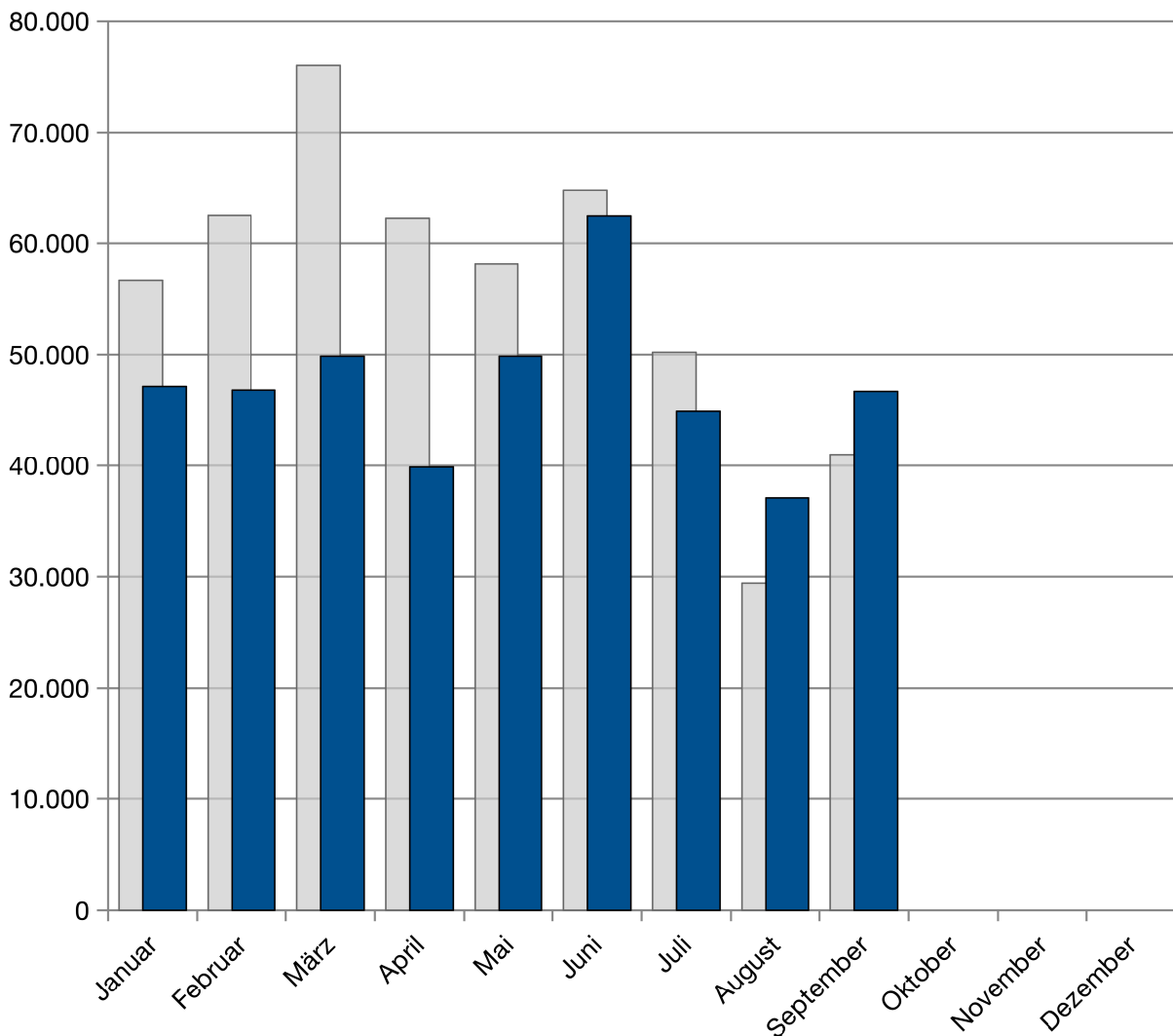


Monatliche Erstzulassungen - EU

■ 2021 ■ 2022



EU	2022	2021	Veränderung
Januar	47.165	56.663	-16,8%
Februar	46.825	62.491	-25,1%
März	49.867	76.045	-34,4%
April	39.845	62.246	-36,0%
Mai	49.871	58.142	-14,2%
Juni	62.448	64.845	-3,7%
Juli	44.944	50.230	-10,5%
August	37.064	29.421	26,0%
September	46.715	41.037	13,8%
Oktober			
November			
Dezember			
Summe	424.744	501.120	-15,2%

Hinweis: Bei den Zulassungszahlen, die von der ACEA veröffentlicht werden, handelt es sich um sog. vorläufige Zahlen. Daher kann es in der Aufsummierung in diesem Dokument und den Zahlen der ACEA zu gewissen Unterschieden kommen.

Quelle: acea.be - Erstellt durch 206driver am 18.10.2022 und veröffentlicht auf motor-talk.de