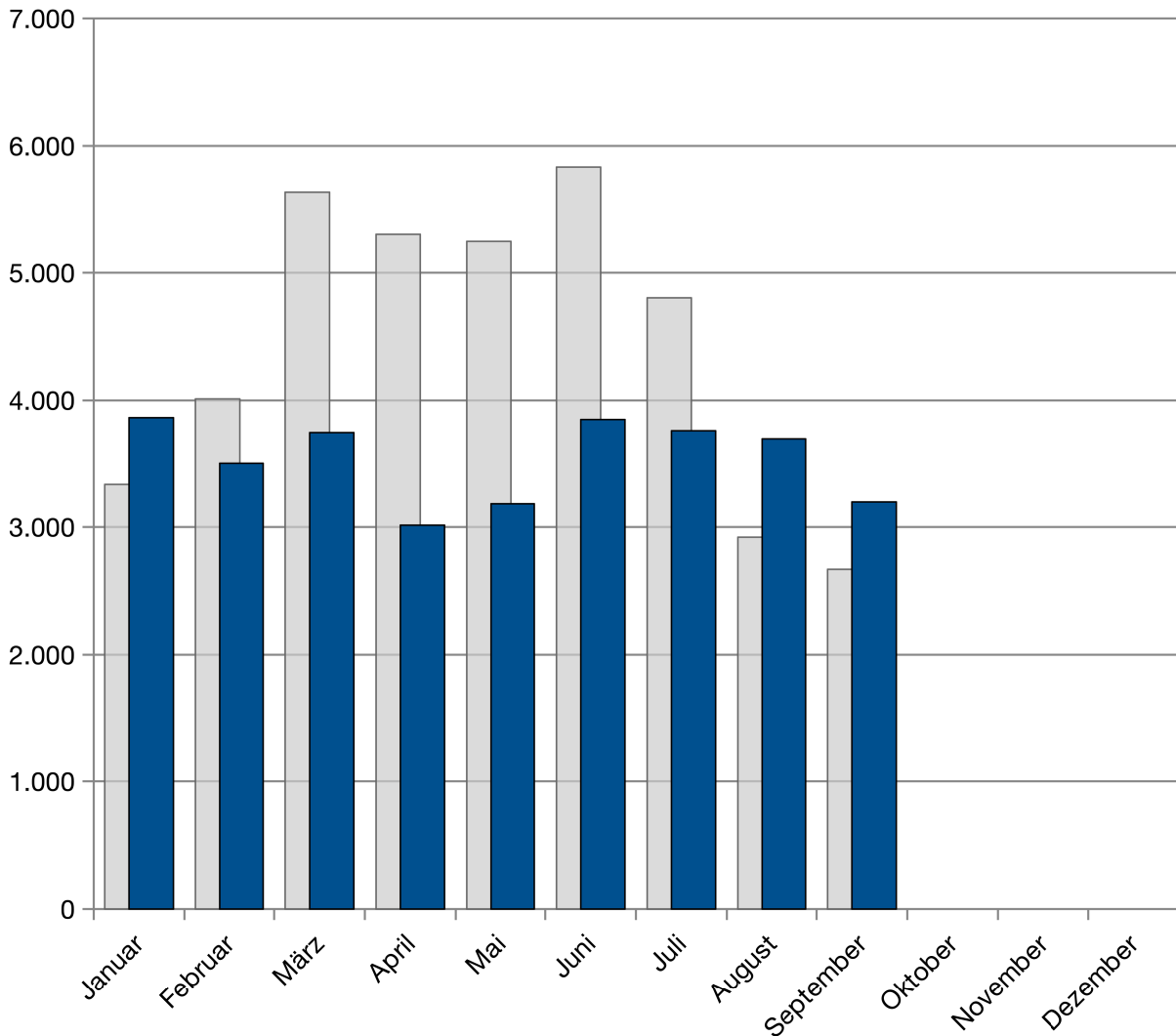


Monatliche Erstzulassungen - Deutschland

■ 2021 ■ 2022



DE	2022	2021	Veränderung
Januar	3.864	3.335	15,9%
Februar	3.500	4.012	-12,8%
März	3.747	5.631	-33,5%
April	3.014	5.301	-43,1%
Mai	3.183	5.246	-39,3%
Juni	3.849	5.835	-34,0%
Juli	3.762	4.803	-21,7%
August	3.699	2.921	26,6%
September	3.196	2.668	19,8%
Oktober			
November			
Dezember			
Summe	31.814	39.752	-20,0%