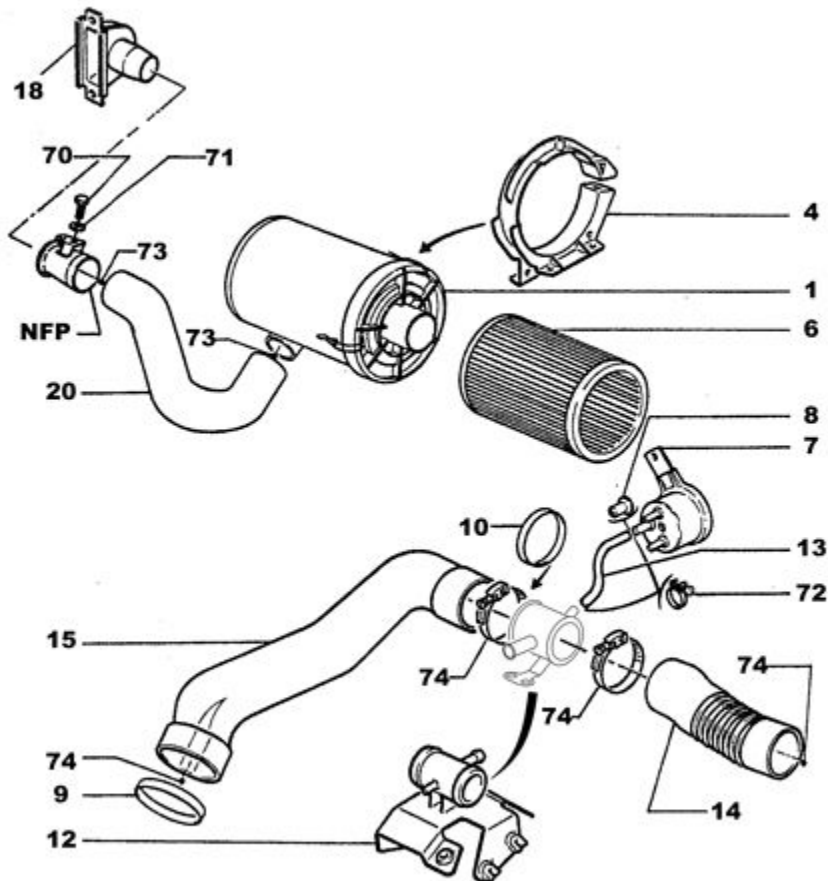


29.06.21 14G21A

TROCKENLUFTFILTER-LEITUNGEN

*DIESEL UND CRD93S UND TURBO UND ZAHNRIEMENSTEUERUNG ODER DIESEL UND CRD93 UND
TURBO UND ZAHNRIEMENSTEUERUNG*



04/2012

00034881

01	1427 81	REACH NFP	01 01	FIN FILTER TROCKEN
04	1436 20	REACH NFP	01 01	HALTER F EINLASSLUFTFILTER
06	1444 01	REACH NFP	01 01	LUFTFILTERELEMENT
	E147017	REACH	01 01	E:LUFTFILTERELEMENT PSA - UND ALTER >= 3 - UND ALTER >= 3
07	1438 02	REACH NFP	01 01	VERSTOPFUNGSANZEIGER
08	1438 03	REACH NFP	01 01	VERSTOPFUNGSANZEIGERDUESE
09	1424 K6	REACH NFP	01	DICHTUNG F LUFTVERBINDUNG - CRD93S UND TURBO
10	1424 K7	REACH NFP	01	DICHTUNG F LUFTVERBINDUNG - CRD93S UND TURBO
12	1282 02	REACH NFP	01 01	SCHUTZ F RIEMEN
13	1425 C9	REACH NFP	01 01	UNTERDRUCKLEITUNG
14	1427 64	REACH NFP	01 01	LUFTSCHLAUCH F EINLASSFILTER
15	1423 A1	REACH NFP	01	LUFTSCHLAUCH F EINLASSFILTER - CRD93



20	1425 N5	REACH NFP	01	LUFTSCHLAUCH F EINLASSFILTER <i>BIS 07/87 + 1425 N6 (1)</i>
			01	
70	6918 26	REACH	01	(MUL) SECHSKANTMETALLSCHRAUBE DIAM 5X80-16
71	6962 90	REACH	01	(MUL) ELASTISCHE ZAHNSCHEIBE 6X18-1,5
72	6981 N1	REACH	01	(MUL) METALLSCHELLE DIAM 12 A 22 LARG 9
73	6981 L4	REACH	01	(MUL) METALLSCHELLE DIAM 40 A 80 LARG 9
74	6981 L5	REACH	01	(MUL) METALLSCHELLE DIAM 40 A 90 LARG 9