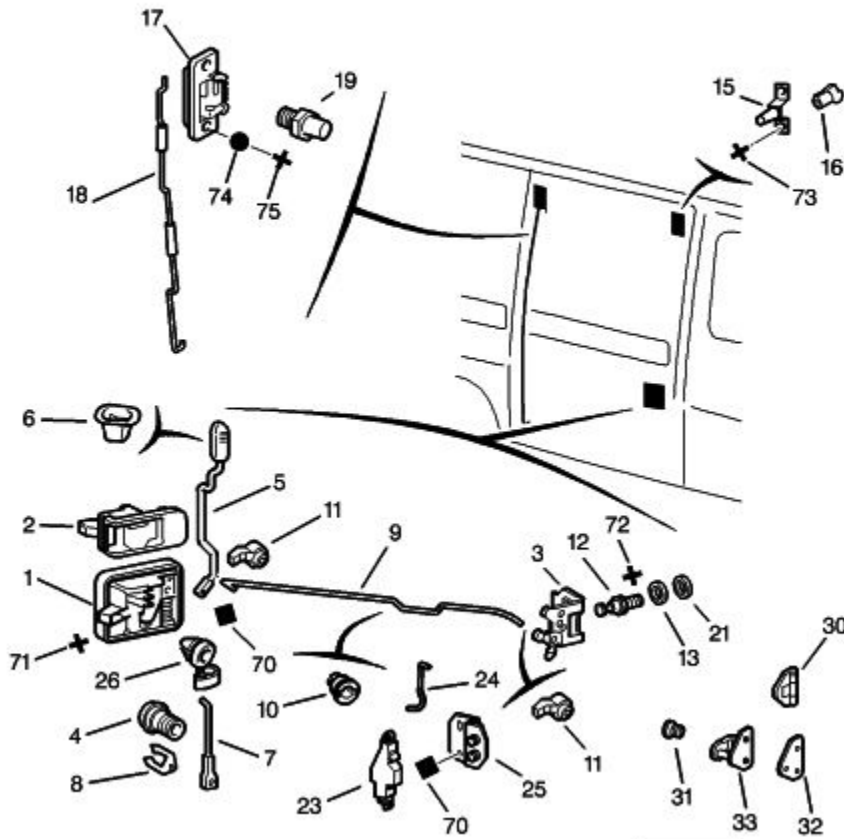
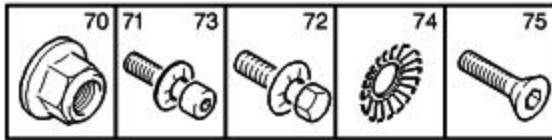


20.03.15 91B55A

BETAETIGUNG F HINT SEITLICHE SCHIEBETUER



48427550 | 07/2002 | 4F 91B55A

01	9101 F5	REACH	01	TUERGRIFF LINKS AUSSEN
	9101 E5	REACH	01	RECHTS AUSSEN
02	9143 C3	REACH NFP	01	BETAETIGUNG F SEITENTUER LINKS INNEN
	9143 C2	REACH	01	RECHTS INNEN
03	9137 A4	REACH	01	TUERVERSCHLUSS LINKS
	9138 C5	REACH	01	TUERVERSCHLUSS RECHTS
04	9170 F3	REACH NFP	01	SCHLOSS EINSATZ LINKS INT
	9170 F2	REACH NFP	01	RECHTS INT
05	9157 R7	REACH	01	STANGE F TUERVERRIEGELUNG LINKS INNEN
	9157 R6	REACH	01	RECHTS INNEN
06	9162 52	REACH	01	ZIERSTUECK F TUEPSPERRE LINKS
	9162 51	REACH	01	RECHTS
07	9151 C3	REACH	01	STANGE F TUEPFERNBEDIENUNG
08	9172 13 RP 16 070 824 80	REACH	01 01	SCHLOSSBEFESTIGUNGSGABEL
09	9151 C2	REACH	01	STANGE F TUEPFERNBEDIENUNG
10	9147 24	REACH	01	TUERVERRIEGELUNGSHALTEKLAMMER 1T 4 DIAM 20 H24
11	9158 31	REACH	02	TUEPBETAETIGUNGSSTREBENKLAMMER 1T 7 TROU 6 H8
15	9164 31	REACH	02	SPERRBOLZEN INF
	9164 33	REACH RP 16 133 539 80	01	- 3 ERSTEN CHARAKTER DER FAHRGESTELL NR = VF3 SUP
	9164 47	REACH RP 9164 31	01 01	OBEN - 3 ERSTEN CHARAKTER DER FAHRGESTELL NR = 936
16	9181 93	REACH	01	TUERANSCHLAG LINKS

			SUP
18	9151 C4	REACH	02 STANGE F TUERFERNBEDIENUNG
19	9164 32	REACH	01 SCHLOSSFALLE F TUER HINTEN
		NFP	
23	6615 09	REACH	01 STELLGLIED VERRIEGELUNG
24	9151 E5	REACH	01 STANGE F TUERFERNBEDIENUNG
25	6615 11	REACH	01 HALTER F TUERVERRIEGLUNGSGEHA
		NFP	LINKS
	6615 12	REACH	01 RECHTS
26	8727 11	REACH	01 TUERBETAETIGUNGSSTREBENKLAMMER
			1T 3 TROU 6 H6
30	8503 W3	REACH	01 UNTERLAGE F SCHLOSSFALLE
31	8503 EQ	REACH	02 BEF-SCHRAUBE F TÜRSCLOSS
32	9165 51	REACH	02 UNTERLAGE F SCHLOSSFALLE
33	8503 ES	REACH	01 TUERSCHLOSSFALLE
70	6936 58	REACH	04 (MUL) BUNDMUTTER
			6X100-10,5-22
71	6913 J6	REACH	02 (MUL) SCHRAUBE CHC R D L
	RP 98 006 441 80		DIAM 6X100-14
72	6921 A2	REACH	03 (MUL) SECHSKANTSCHRAUBE
			DIAM 8X125-14
73	6913 P4	REACH	06 (MUL) SCHRAUBE CHC R D L
			DIAM 6X100-25
74	6959 56	REACH	02 (MUL) ELASTISCHE ZAHNSCHEIBE
			6X12,3-0,3
75	6907 54	REACH	02 (MUL) FRAESKOPFMETALLSCHRAUBE
	RP 96 618 898 80		DIAM 6X100-16
			01