

PRAKTISCHE HINWEISE

Schließen des Daches von Hand (Notbedienung)

Wenn der Öffnungs- bzw. Schließvorgang nicht startet oder richtig funktioniert, überprüfen Sie bitte folgende Punkte:

- ⚡ Zündschlüssel in Position **A** oder **M**,
- ⚡ die Abdeckung muss ausgezogen sein,
- ⚡ der Kofferraum muss geschlossen sein,
- ⚡ die Fahrzeuggeschwindigkeit muss unter 10 km/h betragen,
- ⚡ die Sicherung für das Dach muss intakt sein (siehe betreffenden Abschnitt),
- ⚡ die Fenster müssen initialisiert sein (siehe betreffenden Abschnitt),
- ⚡ die Batteriespannung muss ausreichend sein (die Kontrollleuchte im Bedienungsknopf muss leuchten),
- ⚡ der "Eco-Modus" darf nicht aktiv sein (siehe betreffenden Abschnitt),
- ⚡ die Außentemperatur darf nicht unter $-20\text{ }^{\circ}\text{C}$ betragen.

Bei einer Funktionsstörung in der Dachelektrik oder -hydraulik kann das Dach von Hand geschlossen werden.

Wenden Sie sich an einen PEUGEOT-Vertragshändler, um das System überprüfen zu lassen.

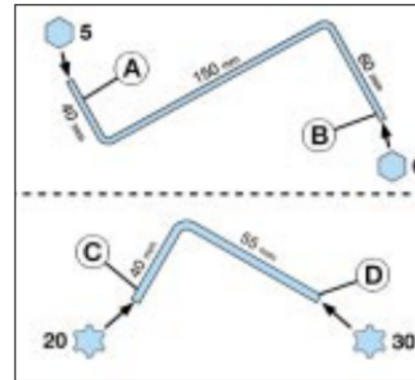
Diese Möglichkeit ist eine **Notlösung**. Nach dem Schließen des Daches von Hand rasten die Scharniere der Kofferraumklappe nicht mehr ein, so dass die Dichtigkeit des Kofferraums nicht mehr gewährleistet ist.

Führen Sie diese Arbeit zu zweit durch, da sie sehr viel Kraft erfordert.

- ⚡ Stellen Sie das Fahrzeug nach Möglichkeit auf waagrechttem Untergrund ab.
- ⚡ Öffnen Sie die Fenster.
- ⚡ Schalten Sie die Zündung aus.
- ⚡ Ziehen Sie die Feststellbremse an.



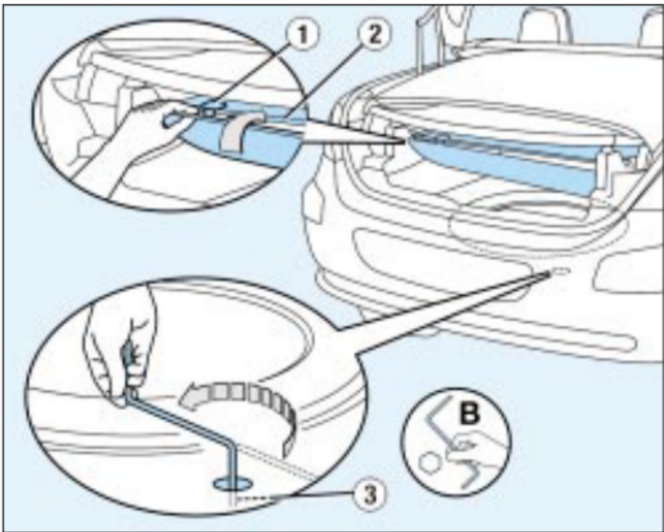
Achten Sie beim Schließen des Daches darauf, dass Sie sich die Finger nicht im Mechanismus klemmen.



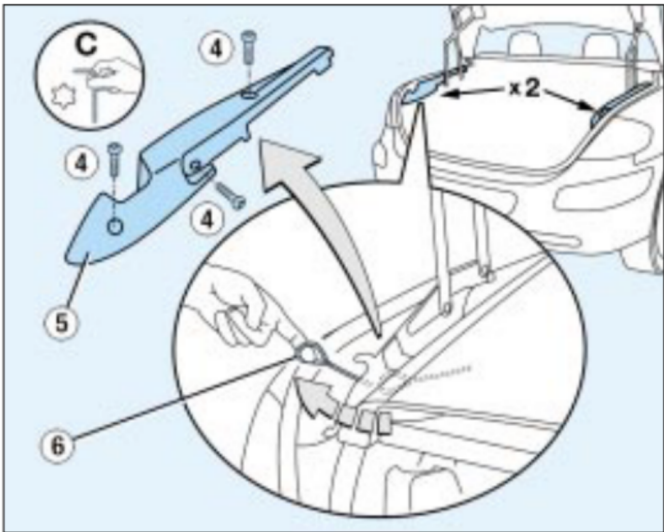
In der Borddokumententasche finden Sie folgendes Werkzeug:

- ⚡ Allen-Schlüssel™ mit 5er Einsatz **A** und 6er Einsatz **B**,
- ⚡ Torx-Schlüssel™ mit 20er Einsatz **C** und 30er Einsatz **D**.

PRAKTISCHE HINWEISE



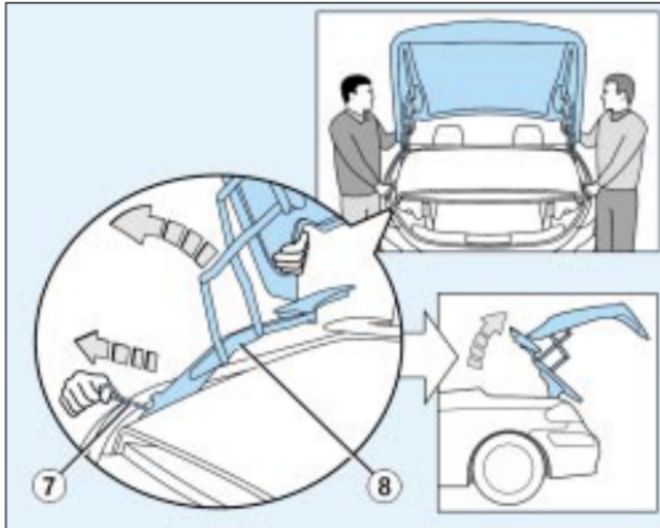
- Öffnen Sie die Kofferraumklappe.
- Befestigen Sie den Kofferraumbelag mit dem Haken 1 an der Stange der Abdeckung 2.
So gelangen Sie an die Schraube der Hydraulikpumpe.
- Setzen Sie den Einsatz B des Allen-Schlüssels™ richtig auf die Druckablassschraube 3 aufsetzen und lösen Sie die Schraube um eine halbe Drehung.



- Entfernen Sie mit dem Einsatz C des Torx-Schlüssels™ die 4 Schrauben der Kunststoffabdeckungen beiderseits des Kofferraums.
- Nehmen Sie die beiden Kunststoffabdeckungen 5 ab.
- Ziehen Sie die Kabelschleifen 6 aus der Verkleidung heraus.

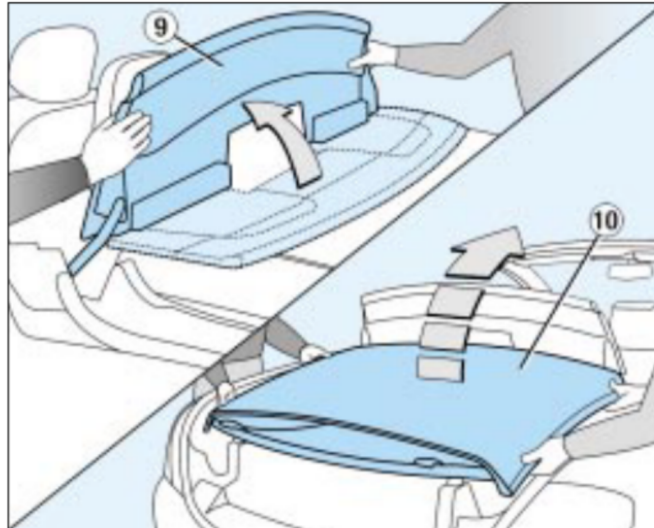
Hinweis: Wenn die Kabelschleife nicht zu sehen ist, greifen Sie vorsichtig mit der Hand hinter die Verkleidung, um sie herauszuziehen.

PRAKTISCHE HINWEISE



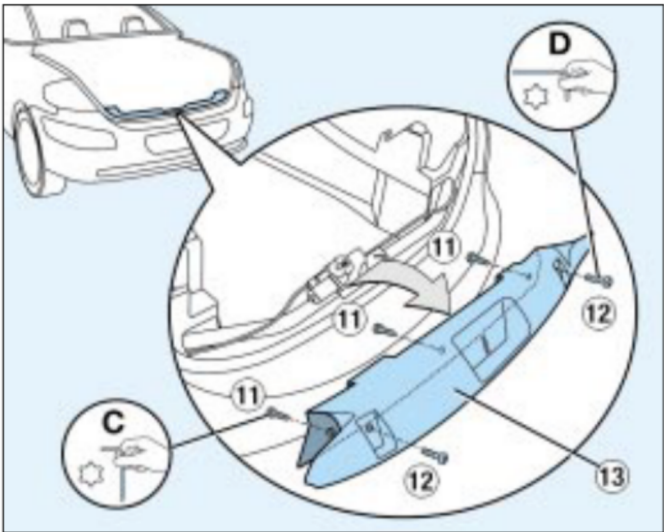
- ☞ Ziehen Sie gleichzeitig an den beiden Kabeln **7**, um die Schlösser der Kofferraumklappe zu entriegeln.
- ☞ Während Sie die Kabel weiter straff halten, heben Sie die Scharniere der Kofferraumklappe **8** vorsichtig an. Hierzu ist ein erheblicher Kraftaufwand erforderlich. Lassen Sie die Kabel wieder los. Heben Sie das Ganze nun nach hinten hoch..

Hinweis: Durch das Aufklappen der Scharniere wird die Kofferraumklappe in der hochgestellten Position arretiert.

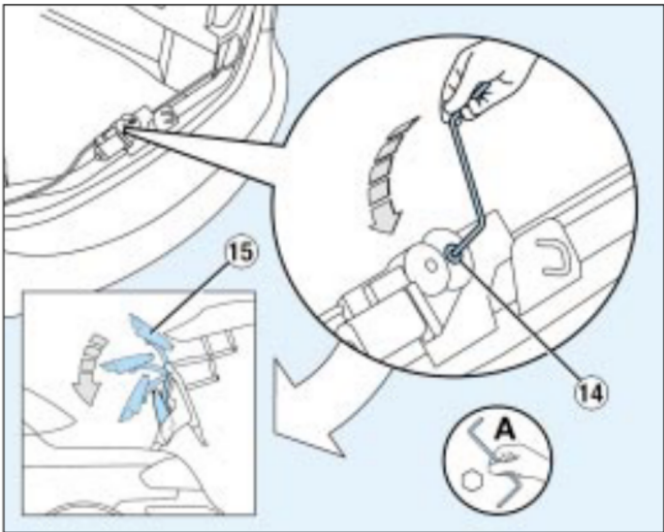


- ☞ Entfernen Sie die bewegliche Ablage **9**, indem Sie sie an beiden Seiten anheben. Hierzu ist ein erheblicher Kraftaufwand erforderlich.
- ☞ Führen Sie die Ablage von Hand mit, bis Sie senkrecht steht.
- ☞ Ergreifen Sie das Dach **10**, klappen Sie es auf (hierzu ist ein erheblicher Kraftaufwand erforderlich) und ziehen Sie es so weit wie möglich bis zum Rahmen der Windschutzscheibe vor.
- ☞ Klappen Sie den Kofferraumbelag wieder herunter und rollen Sie die Abdeckung ein.

PRAKTISCHE HINWEISE

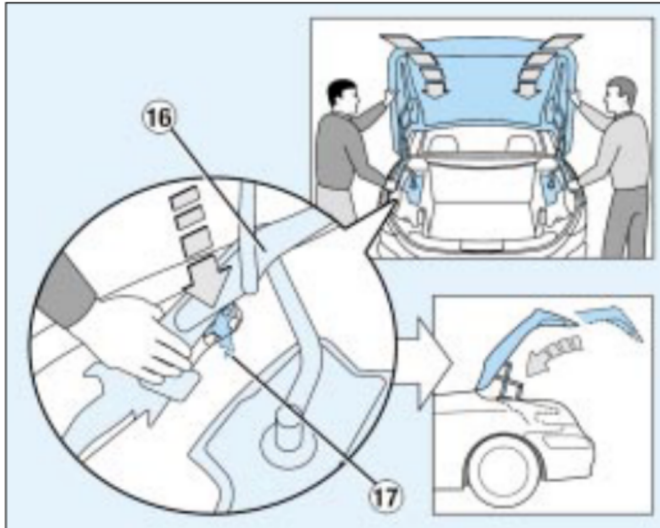


- Verkleidung der Kofferraumswelle abziehen:
- Entfernen Sie die drei Schrauben **11** im Kofferrauminnenen mit dem Einsatz **C** des Torx-Schlüssels™.
 - Entfernen Sie die beiden Schrauben **12** an der Kofferraumswelle mit dem Einsatz **D** des Torx-Schlüssels™.
 - Lösen Sie die Verkleidung der Kofferraumswelle **13**, um an den Motor der klappbaren Abdeckungen zu gelangen.

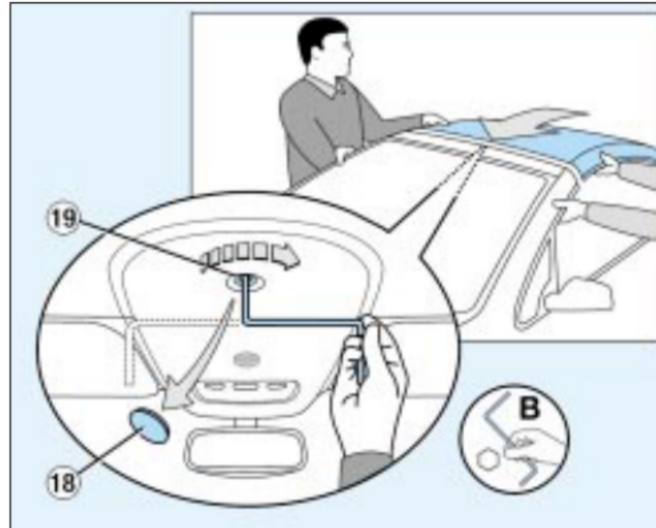


- Lösen Sie mit dem Einsatz **A** des Allen-Schlüssels™ die mittlere Schraube **14**, um die klappbaren Abdeckungen **15** ganz abzuklappen.

PRAKTISCHE HINWEISE

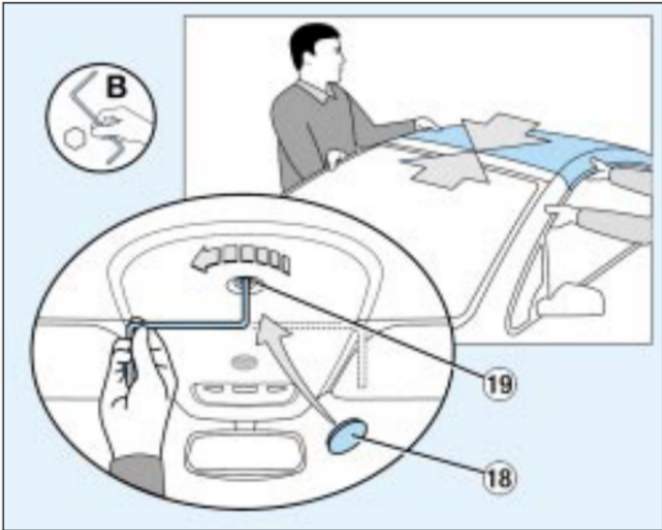


- ☞ Klappen Sie die Scharniere der Kofferraumklappe **16** nach vorn.
Hierzu ist ein erheblicher Kraftaufwand erforderlich.
- ☞ Führen Sie die Kofferraumklappe an die Schlösser heran.
- ☞ Drücken Sie die Schließhaken **17** fest in die Schlösser hinein.



- ☞ Ziehen Sie das Dach von Hand soweit wie möglich bis zum Rahmen der Windschutzscheibe vor.
- ☞ Setzen Sie sich in das Fahrzeug und entfernen Sie die Kunststoffkappe **18** am Dachhimmel.
- ☞ Ziehen Sie mit dem Einsatz **B** des Allen-Schlüssels™ die Arretierschraube **19** bis zum Anschlag fest (eine halbe Drehung).

PRAKTISCHE HINWEISE



- ☞ Schließen Sie nun das Dach von außen vollständig.
- ☞ Arretieren Sie das Dach von innen, indem Sie die Arretierschraube **19** lösen (eine halbe Drehung). Hierzu ist ein erheblicher Kraftaufwand erforderlich.
- ☞ Setzen Sie die Kunststoffkappe **18** wieder auf.
- ☞ Ziehen Sie mit dem gleichen Schlüssel die Schraube der Hydraulikpumpe um eine halbe Drehung fest und schließen Sie die Kofferraumklappe.

Nach dem Schließen des Daches von Hand dürfen Sie nur mit mäßigem Tempo fahren.
Wenden Sie sich an einen PEUGEOT-Vertragshändler, um das System überprüfen zu lassen.



Achten Sie beim Öffnen bzw. Schließen des Daches darauf, dass sich niemand in der Nähe der sich bewegenden Teile befindet, um Verletzungen zu vermeiden.

Für den Betrieb des Daches ist allein der Fahrer verantwortlich.