

# Bedienungsanleitung



Android Auto

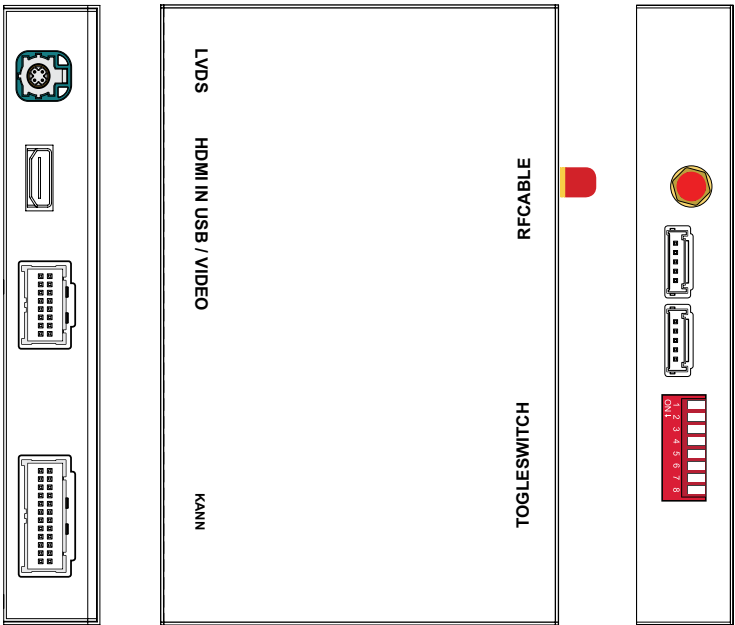


Apple Carplay

## AUDI Carplay



# Carplay Einführung



## Panel Beschreibung

HF-Kabel	Wifi-Antennenanschluss
KIPPSCHALTER	Informationen zur Einstellung für verschiedene Fahrzeugmodelle finden Sie unter Einstellung der DIP-Code
LVDS	Schließen Sie das LVDS-Kabel mit der Bezeichnung "LVDS-CPCAR1702C-AII" an.
HDMI IN	HDMI-Eingang, unterstützt bis zu 720P
USB / VIDEO	USB
KANN	Original Autoknopfsteuerung, Sprachsteuerung

## Eigenschaften

- \* Verwenden Sie das OEM-Mikrofon. Tauschen Sie den OEM-Bildschirm und die Headunit nicht aus
- \* Tonausgänge über AUX im Carplay-System. Schließen Sie für ein Auto ohne AUX das AMI-zu-AUX-Kabel an den AMI-Anschluss an, um Ton zu erhalten
- \* Unterstützt drahtlose / kabelgebundene Carplay-Verbindung
- \* Unterstützt die automatische drahtlose / kabelgebundene Android-Verbindung
- \* Unterstützung USB HD-Wiedergabefunktion
- \* \*Halten Sie t Das OEM-System Funktion, Rückfahrkameraansicht, Parksensor usw.

## Spezifikationen

Eingang s	USB / HDMI-Eingang
Eingangsspannung	12 ~ 16 V DC
Nennstrom	2A
Nennleistung	24W
Material	Gehäuse Aluminium
Verbindung	USB
Steuerung	iDrive-Steuerung, Sprachsteuerung
Arbeitstemperatur	- 20 bis 80 Grad

## Zubehör



LVDS-CPCAR1702C-AII



AV-USB-GP68



Antenne

## Hauptgurt für verschiedene Automodelle



Hauptkabelbaum  
CAN-GPX11701- **A6**



Hauptkabelbaum  
CAN-GPX11701- **A7C**



Hauptkabelbaum  
CAN-GPX11701- **A8**



Hauptkabelbaum  
CAN-GPX11701- **Q3S**



Hauptkabelbaum  
CAN-GPX11701- **Q5U**

# Verbindung Diagramm



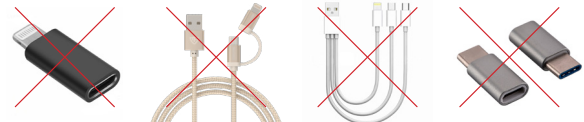
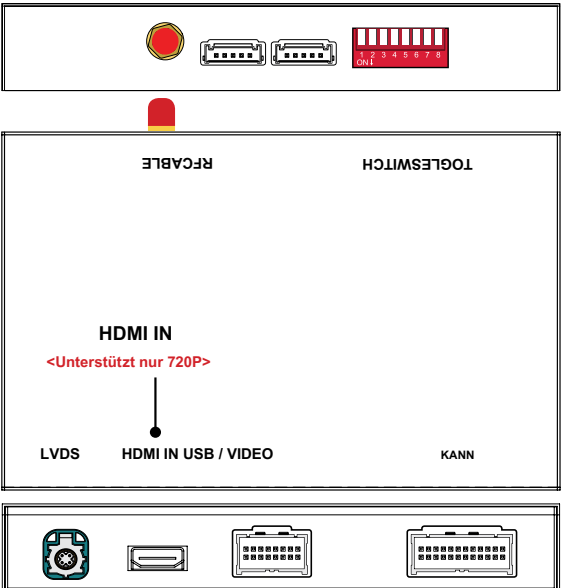
Apple Car Play

Apple i P. schärfen



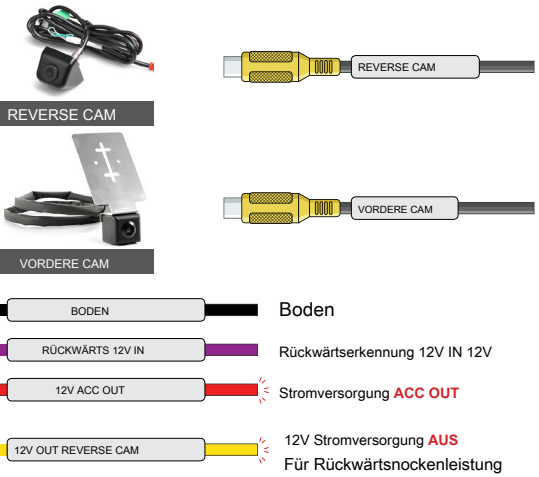
Android Auto

Google Android

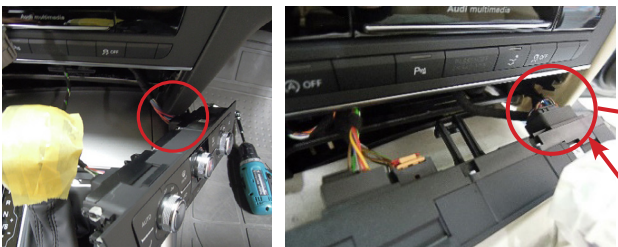


Wir empfehlen, für jeden Telefonhersteller ein Originalkabel zu verwenden.  
Verwenden Sie nicht "Adaptertyp und Multikabel".

## AV-Kabel



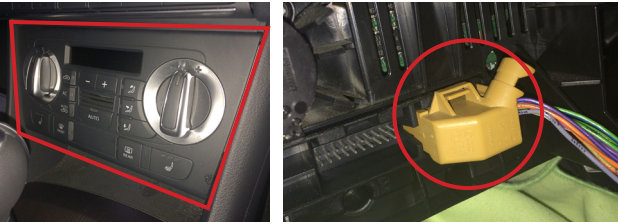
## Audi A6, A7 Anschluss des Klimareglers



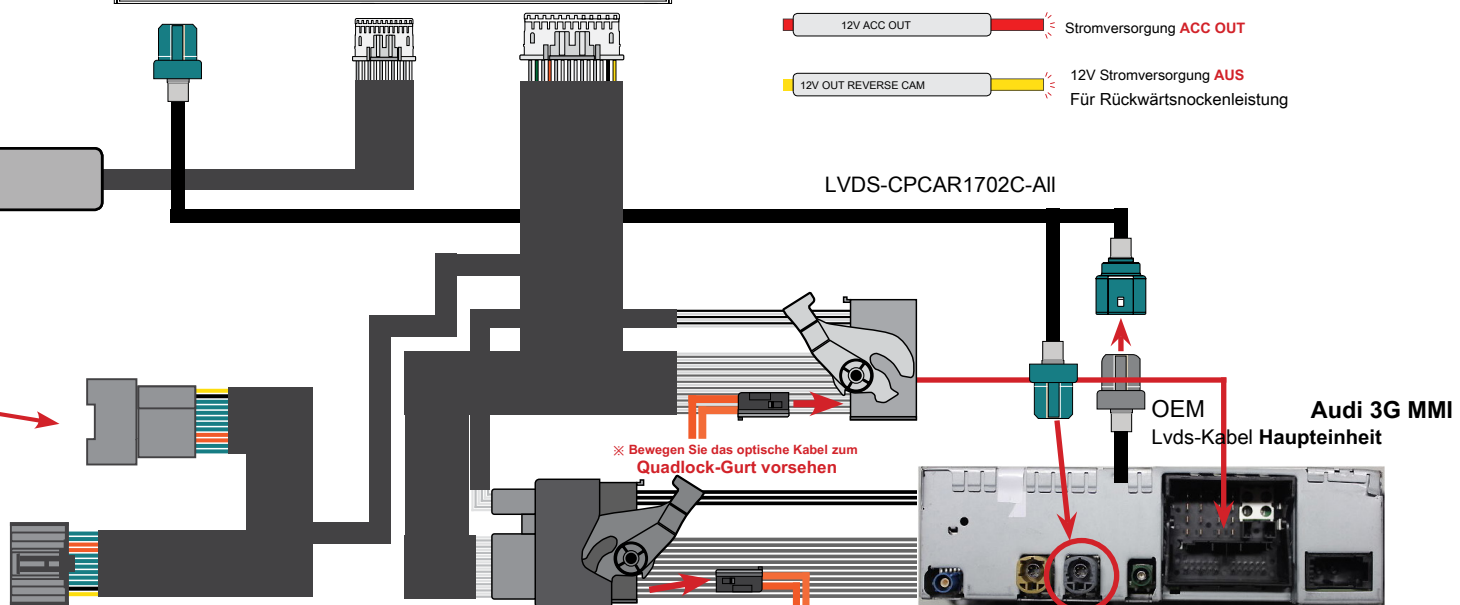
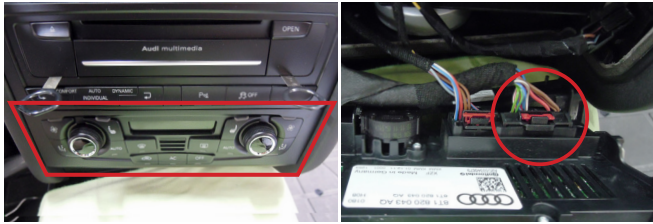
## Audi A8 Anschluss des Klimareglers



## Audi Q3 Anschluss des Klimareglers

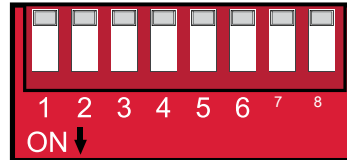


## Audi A4, A5 Q5 Anschluss des Klimareglers



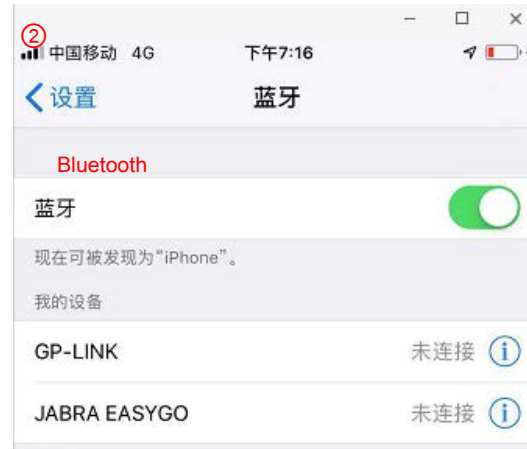
# DIP-Schaltereinstellung



Configuration	Audi model	Year	DIP switch	
			1-6	7-8
With MMI	A3(6.3 inch)	2014–2016	110011	 <p><b>Pin7:</b> With OEM parking sensor → OFF/0 No OEM parking sensor → ON/1</p> <p><b>Pin8:</b> With OEM Bluetooth → OFF/0 No OEM bluetooth → ON/1</p>
	A3(7 inch)	2014–2016	111001	
	A3(7/8.3 inch)	2017-2018	111000	
	A4/A5	2010–2011	000111	
	A4/A5	2012-2016	000000	
	A4L/A5(7/8.3 inch)	2014–2019	110100	
	A6	2010–2011	001101	
	A6/A7	2012-2016	000000	
	A6/A7(MIB2)	2016–2018	001111	
	A8	2012-2018	000001	
	Q2L(7/8.3 inch)	2019	111000	
	Q3 (No navigation)	2014-2018	001100	
	Q5	2010-2012	000111	
	Q5	2013-2018	000000	
	Q5(7/8.3 inch)	2018-2019	111011	
	Q7	2010-2015	000010	
	Q7(7 inch)	2016-2018	111011	
	Q7(8.3 inch)	2016-2019	110100	
NO MMI	A4/A5/Q5(6.3 inch)	2009-2018	000101	

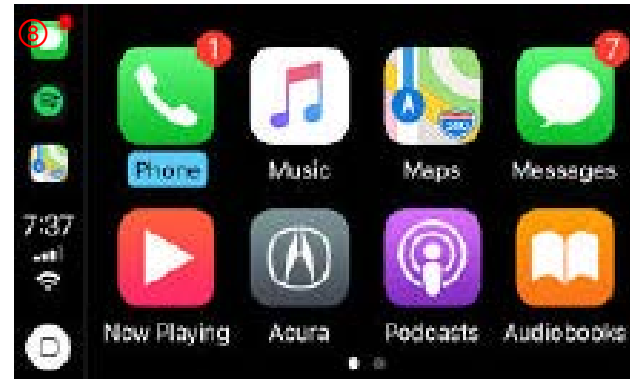
# Drahtloses Carplay Connection

1. Schalten Sie WIFI ein (Abb.1)
2. Schalten Sie Bluetooth ein (Abb. 2) und verbinden Sie Carplays Bluetooth (Abb. 3/4).
3. Nach Abschluss der Bluetooth-Verbindung werden die folgenden Eingabeaufforderungen angezeigt. Klicken Sie auf "Carplay zulassen" (Abb.5 / 6).



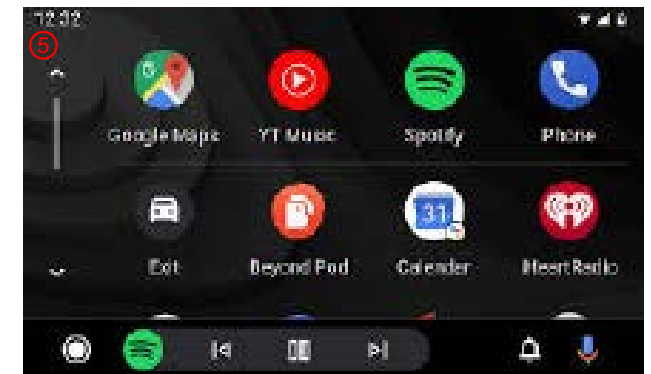
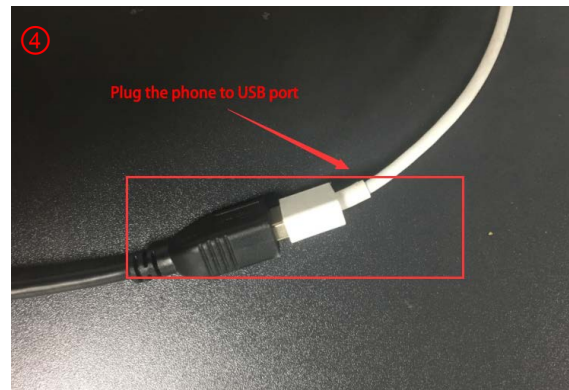
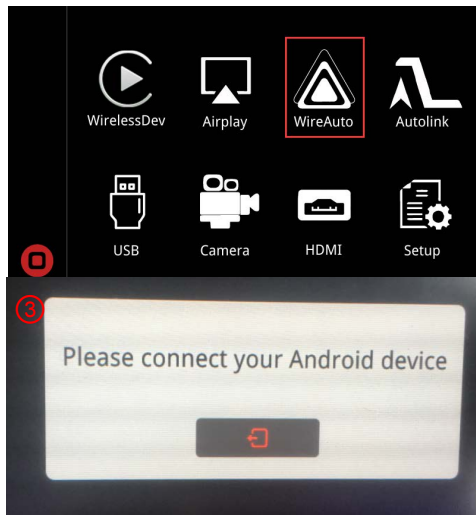
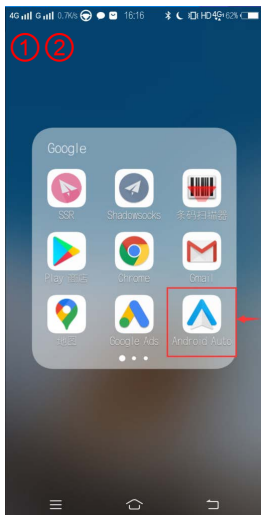


4. Nachdem die Verbindung erfolgreich hergestellt wurde, wird das Carplay-Symbol im Hauptmenü des Bildschirms angezeigt (Abb. 7). Und es wird automatisch in Carplay eingegeben (Abb.8)



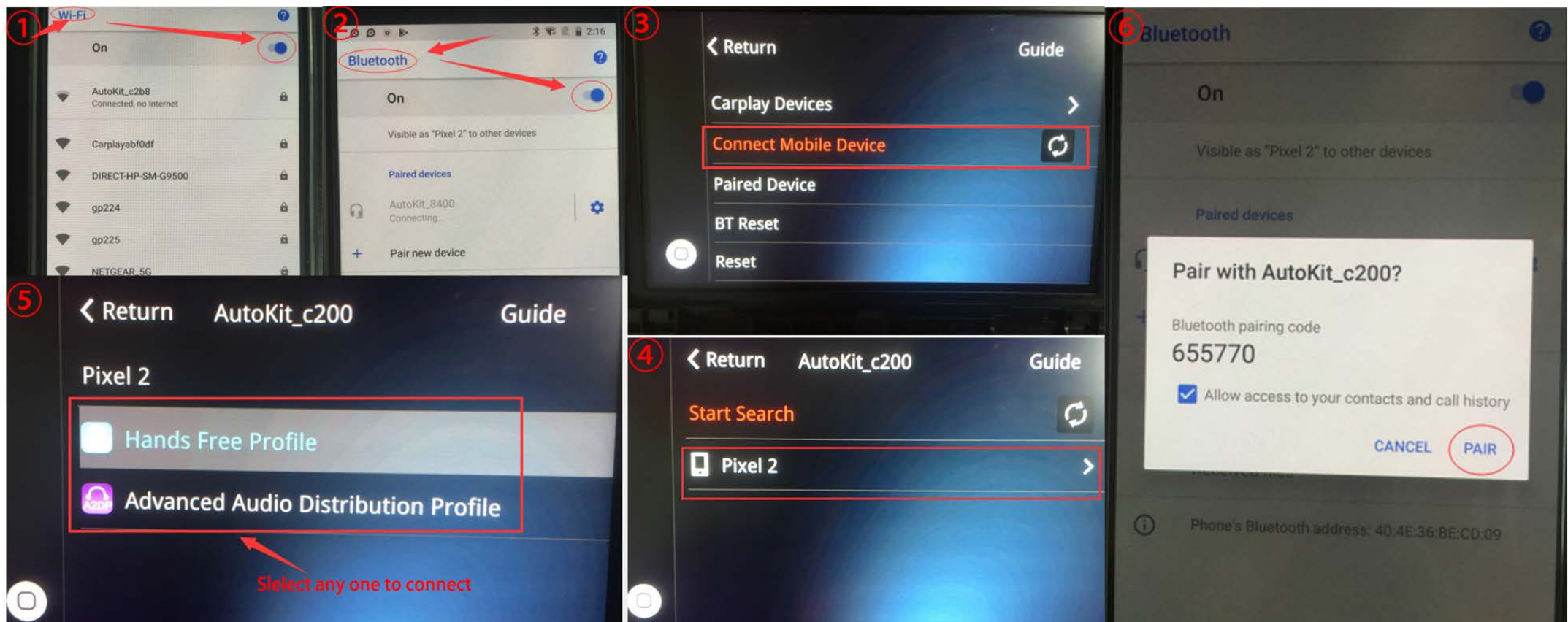
## Kabelgebundene automatische Android-Verbindung

1. Laden Sie die Android Auto APP auf Ihr Android-Handy herunter (Abb.1).
2. Klicken Sie auf das Symbol 'WireAuto' (Abb. 2). Die Eingabeaufforderung „Bitte verbinden Sie Ihr Android-Gerät“ wird angezeigt (Abb. 3).
3. Schließen Sie Ihr Telefon an den USB-Anschluss an. dann wird Android automatisch automatisch aufgerufen (Abb.4).

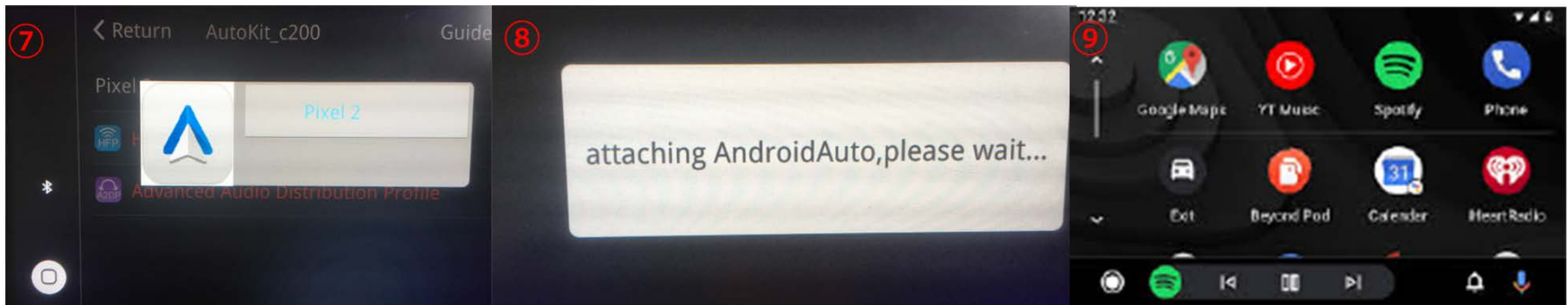


## Drahtlose automatische Android-Verbindung

1. Schalten Sie WIFI ein (Abb.1)
2. Schalten Sie Bluetooth ein (Abb.2)
3. Suchen Sie das Bluetooth des Android-Telefons auf dem Bildschirm im Carplay-System (Abb.3 / 4/5).
4. Koppeln Sie Bluetooth mit Ihrem Telefon (Abb. 6).
5. Nach dem Anschließen des Bluetooth werden die folgenden Eingabeaufforderungen angezeigt (Abb.7 / 8).
6. Dann wird Android automatisch automatisch aufgerufen (Abb.9).







## Drahtlose Airplay-Verbindung

1. Klicken Sie zuerst auf das Airplay-Symbol (Abb. 1). Die Pairing-Informationen mit dem Telefon werden angezeigt (Abb. 2).
2. Suchen Sie das WLAN-Signal von Airplay und Conenct (Abb.3 / 4).
3. Schalten Sie das Airplay ein (Abb. 5/6).
4. Nach dem Anschließen von Airplay wird Folgendes angezeigt: Abb. 7

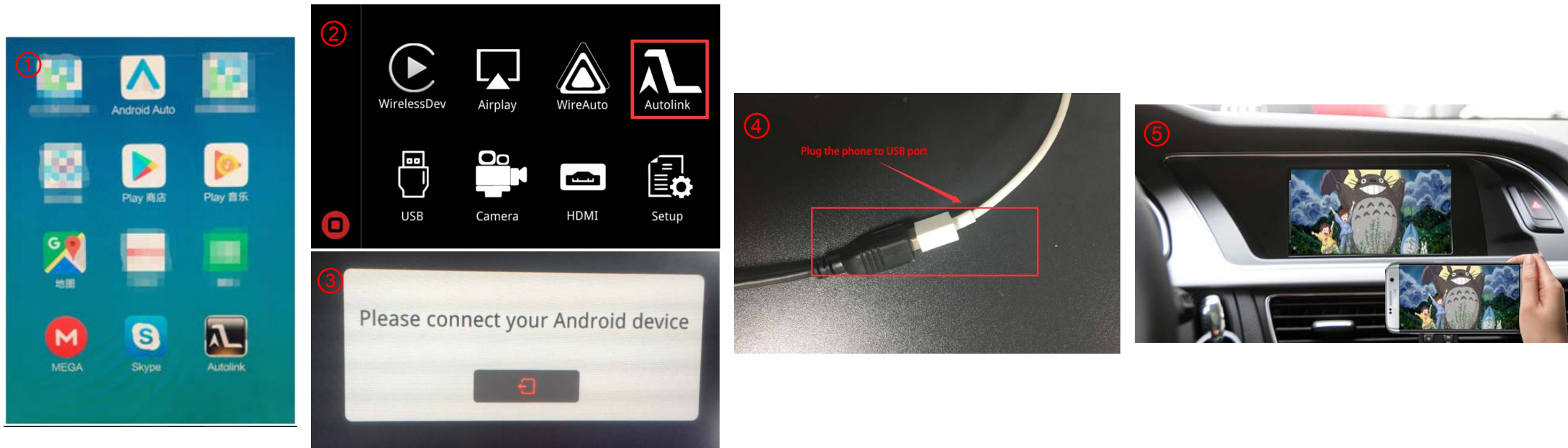
**Hinweis: Wenn Sie Carplay bereits verbunden haben, müssen Sie zuerst Carplay trennen!**





## Kabelgebundene Autolink-Verbindung

1. Laden Sie die Android Auto APP auf Ihr Android-Handy herunter (Abb.1).
2. Klicken Sie auf das Symbol "Autolink" (Abb. 2). Die Eingabeaufforderung "Bitte verbinden Sie Ihr Android-Gerät" wird angezeigt (Abb. 3).
3. Schließen Sie Ihr Telefon an den USB-Anschluss an (Abb. 4). dann wird Android automatisch automatisch aufgerufen (Abb.5).



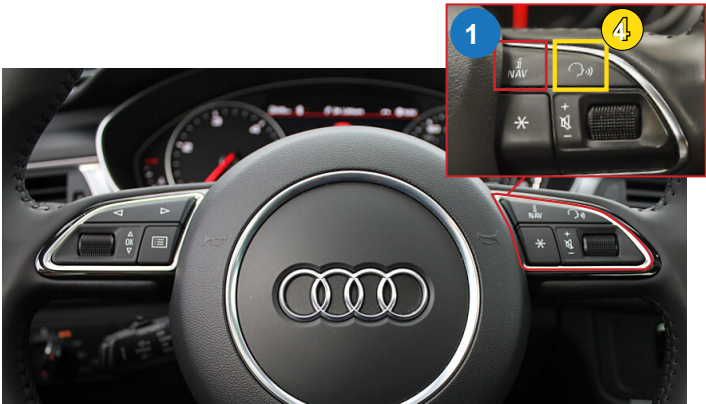
# Aktivierung durch Originaltasten



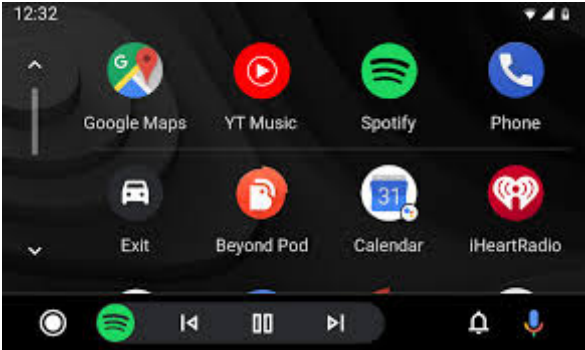
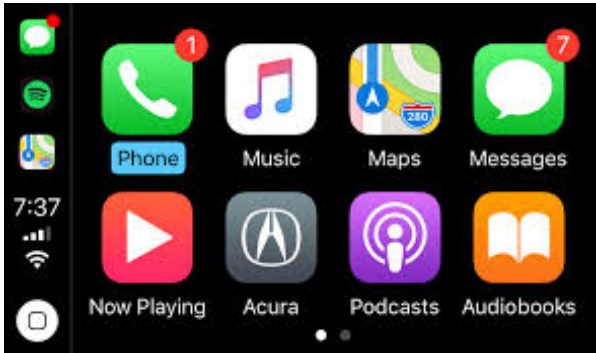
Audi A6 3G MMI Controller



Audi A4 3G MMI Controller

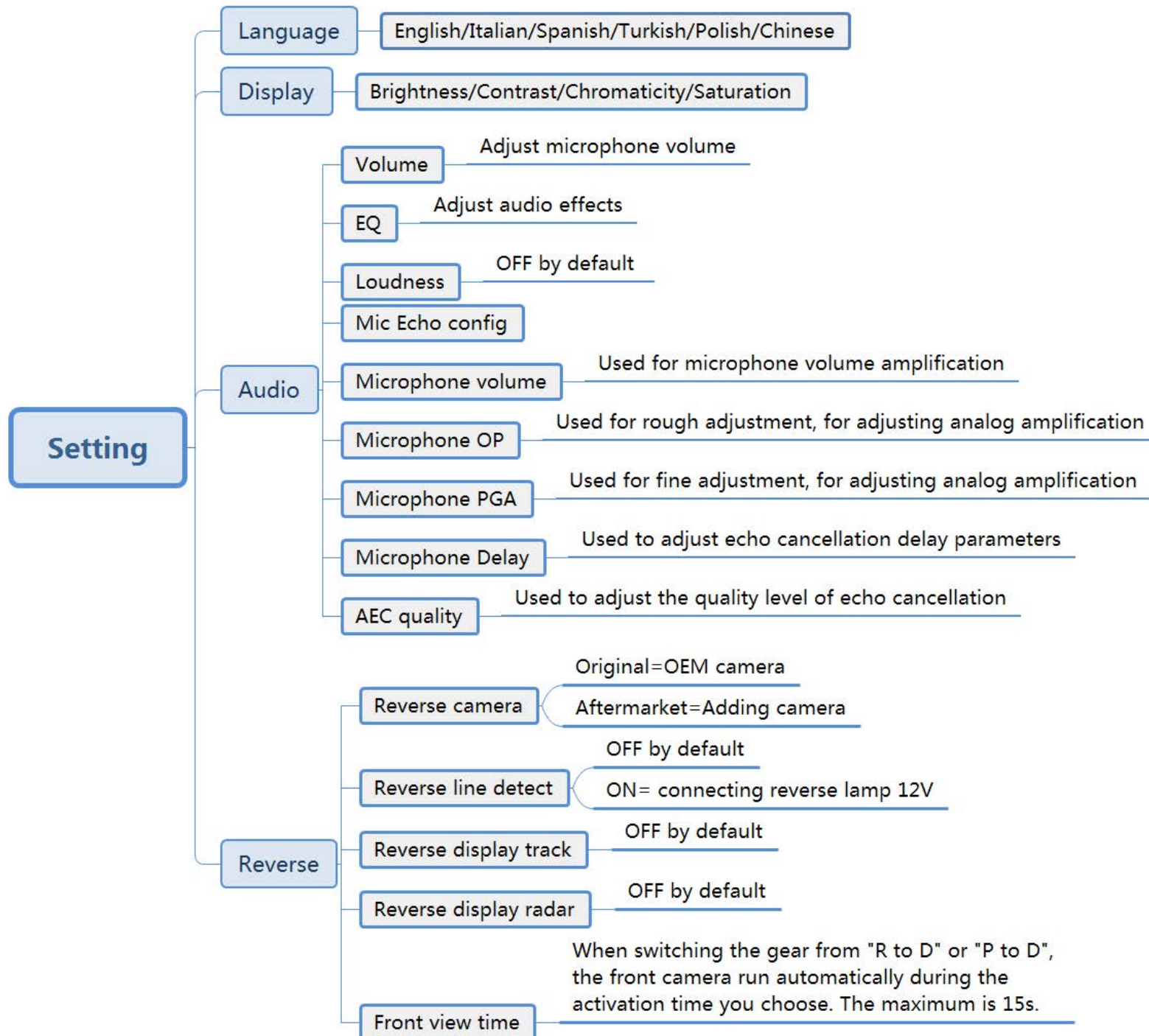


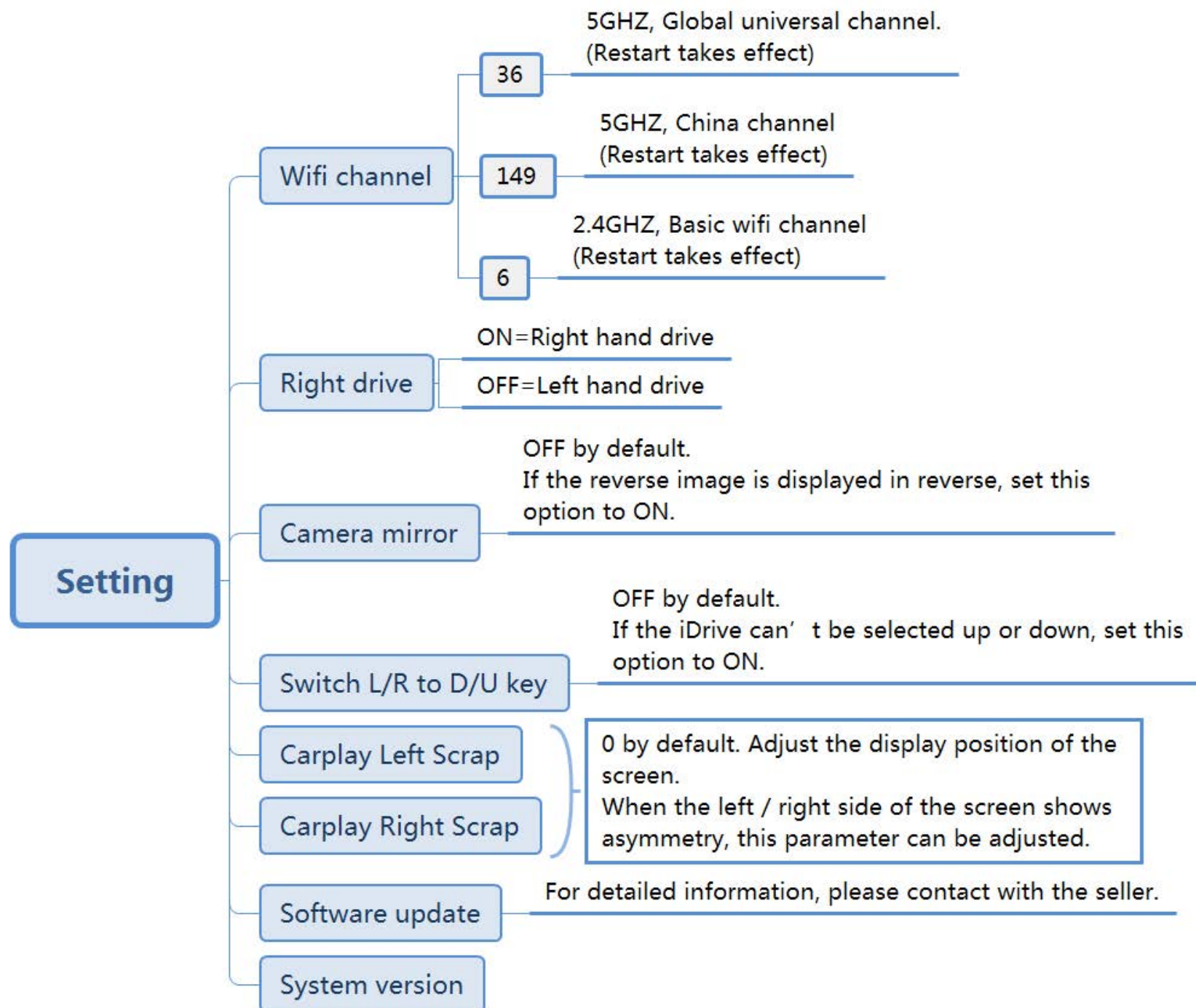
Audi A6 3G MMI Lenkradknöpfe



Taste	Funktion	Operation	Bemerkungen
1 NAV	Ändern Modi	Drücken Sie die Taste 3 Sekunden.	Bestellung: OEM → Autospiel
		Drücken Sie die Taste kurz	Kehren Sie in allen Modi in den OEM-Modus zurück.
2 Wählen	Beweg das Zeiger	Drehen Sie den Drehknopf	Apple Car Play Funktion
			Google Android Auto
Touchpad	Beweg das Zeiger nach oben, unten	Berühren Sie das Pad	Google Android Auto
3 Zurück	Geh zurück	Drücken Sie den Knopf	Apple Car Play Funktion
			Google Android Auto
4 Stimme	"Siri" "Google-Assistent"	Drücken Sie die Taste 3 Sekunden	Apple Car Play Funktion
			Google Android Auto







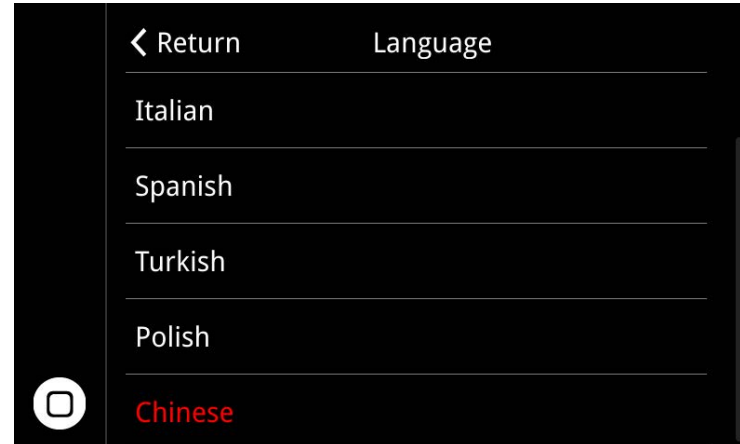


# FAQ

## 1.Q: Wie stelle ich die Sprache ein?

A: Bitte stellen Sie die Sprache ein, wie das folgende Bild zeigt. Insgesamt gibt es jetzt 6 Sprachen.

Wir bieten auch kostenlose Sprachanpassungen an. Für detaillierte Informationen wenden Sie sich an den Verkäufer.



## 2. F: Ich habe keinen Sound auf dem Carplay-System. Wie kann ich das lösen?

A: 1) Wenn Ihr Auto über eine AUX-Funktion verfügt, stellen Sie das OEM-System ein

2) Kein AUX an Ihrem Auto, Sie müssen ein AMI-zu-AUX-Kabel kaufen, um Ton zu erhalten.

Connect with AMI port from armrest box



Hanging, No need connect

### 3. F: Wie kann ich das OEM-System auf das Carplay-System umstellen?

A: Drücken Sie lange die Taste Auto / Medien / Info / Menü, um zu wechseln. Verschiedene Autos werden durch verschiedene Tasten, normalerweise die MENU-Taste, abgeglichen.

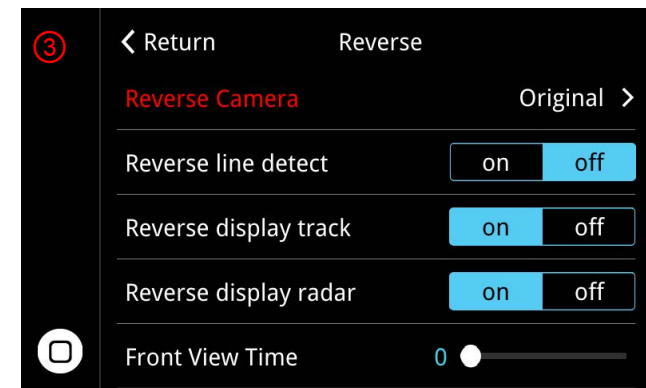
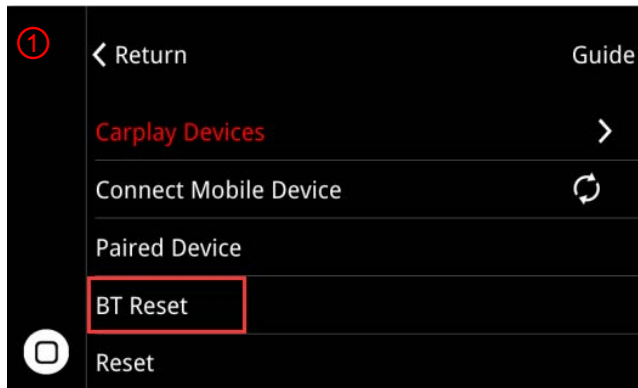
### 4. F: Ich kann Carplay nicht automatisch verbinden. Was kann ich tun?

A: Sie können wie folgt vorgehen.

- 1) Bitte bestätigen Sie, ob Sie WLAN einschalten und das Bluetooth von Carplay verbinden.
- 2) Wenn Ihr Auto über OEM-Bluetooth verfügt, löschen Sie bitte den Verbindungsdatensatz und verbinden Sie das Bluetooth von carplay erneut.
- 3) Bitte bestätigen Sie, dass die WLAN-Antenne nicht in Metall ist.
- 4) Bitte bestätigen Sie, dass alle Siri-Berechtigungen zulässig sind (Abb. 2).
- 5) Setzen Sie die Verbindungsaufzeichnungen am Telefon und am Auto gleichzeitig zurück (Abb. 1) und stellen Sie die Verbindung wieder her.

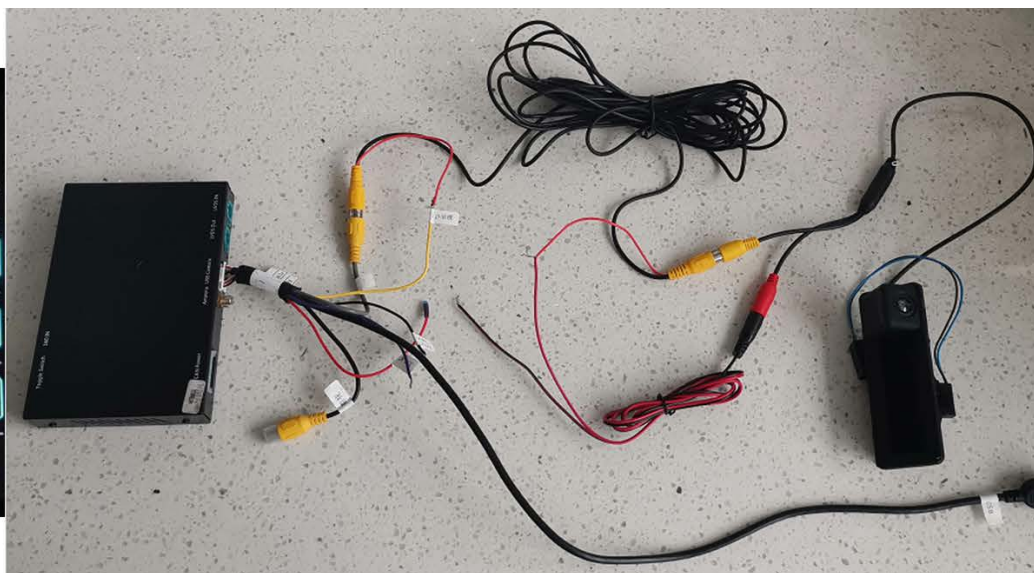
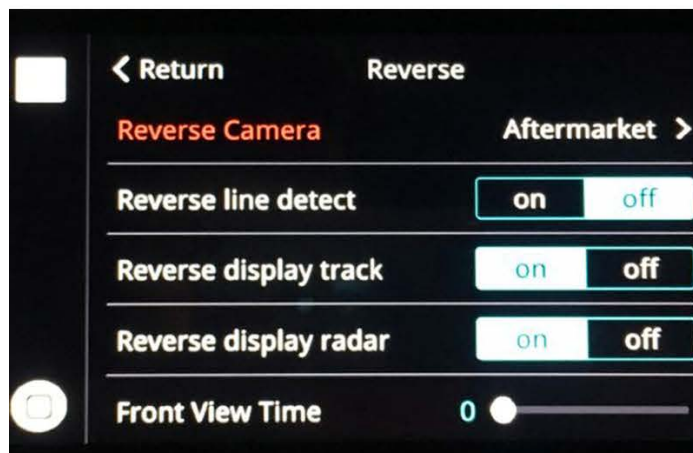
### 5. F: Wie schließe ich eine Rückfahrkamera an?

A: 1) Wenn Ihr Auto über eine OEM-Kamera verfügt, stellen Sie diese wie in der folgenden Abbildung gezeigt ein (Abb. 3).



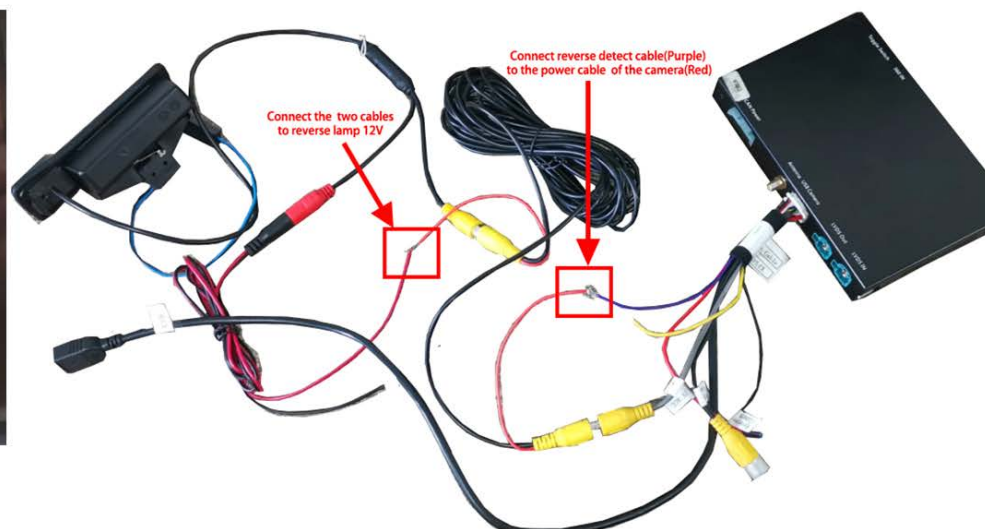
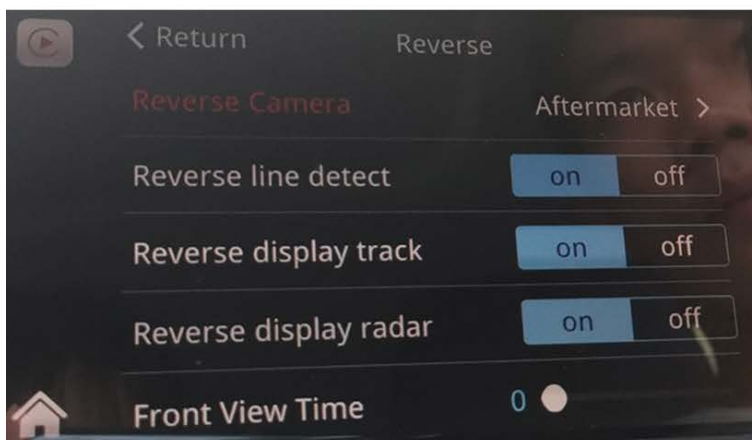
2) Zum Hinzufügen einer Kamera [Methode1]:

1. Schließen Sie die Rückfahrkamera an CVBS OUT mit der Bezeichnung "Rückfahrkamera" an.
2. Schließen Sie das Kabel mit der Bezeichnung "12V Rückfahrkamera" an die Stromversorgung der Kamera an.
3. Stellen Sie ein und schließen Sie es an, wie das folgende Bild zeigt.



Zum Hinzufügen einer Kamera [Methode2]:

1. Schließen Sie die Rückfahrkamera an CVBS OUT mit der Bezeichnung "Rückfahrkamera" an.
2. Schließen Sie das Kabel mit der Bezeichnung "12V Rückfahrkamera (gelb)" und "Rückseite (lila)" an die Kamera an.
3. Stellen Sie ein und schließen Sie es an, wie das folgende Bild zeigt.



**6. F: Kann ich mit meinem Huawei Mate 20 ein drahtloses Android-Auto automatisch verbinden?**

A: Huawei unterstützt keine drahtlose Verbindung. Die folgenden Telefonmodelle unterstützen drahtloses Android Auto.

Phone Make and Model	Android Version
Pixel 3 or Pixel 3 XL	Android 8.0 or higher
Pixel 4 or Pixel 4 XL	Android 10.0 or higher
Samsung Galaxy S8 or S8+	Android 9.0 or higher
Samsung Galaxy S9 or S9+	Android 9.0 or higher
Samsung Galaxy S10 or S10+	Android 9.0 or higher
Samsung Note 8, Note 9 and Note 10	Android 9.0 or higher
Other Samsung models	Android 10.0 or higher

**7. F: Wenn ich andere anrufe, können sie hören, was sie sagen, wie man das Problem behebt.**

A: 1) Stellen Sie die Mikrofonlautstärke auf 12, die Mikrofon-PGA auf 24 ein

2) Stellen Sie 'Microphone OP' von 0 auf 0 ein, bis der Ton laut genug ist. Halten Sie den OP-Wert so klein wie möglich

3) Optimieren Sie zu diesem Zeitpunkt die 'Mikrofon-PGA'. Starten Sie dieses Gerät nach dem Einstellen neu

4) Stellen Sie die 'AEC-Qualität' auf 2 ein

5) Stellen Sie abschließend die 'Mikrofonverzögerung' ab 0 abwechselnd ein, bis kein Echo mehr zu hören ist. Hinweis: Wenn der Ton verzerrt ist, stellen Sie bitte 'Mikrofon OP' ein.