

Welcome Sound



Benötigt wird:

- FW-Stand 3634/3663
- Putty
- D-Link DUB E100
- VCDS/VCP/OBD11 zum Codieren
- VLC-Player zum erstellen des Individuellen Welcome Sound
- SD Karte (**FAT32 formatiert**)

1) Erstellen eines Individuellen Soundfile

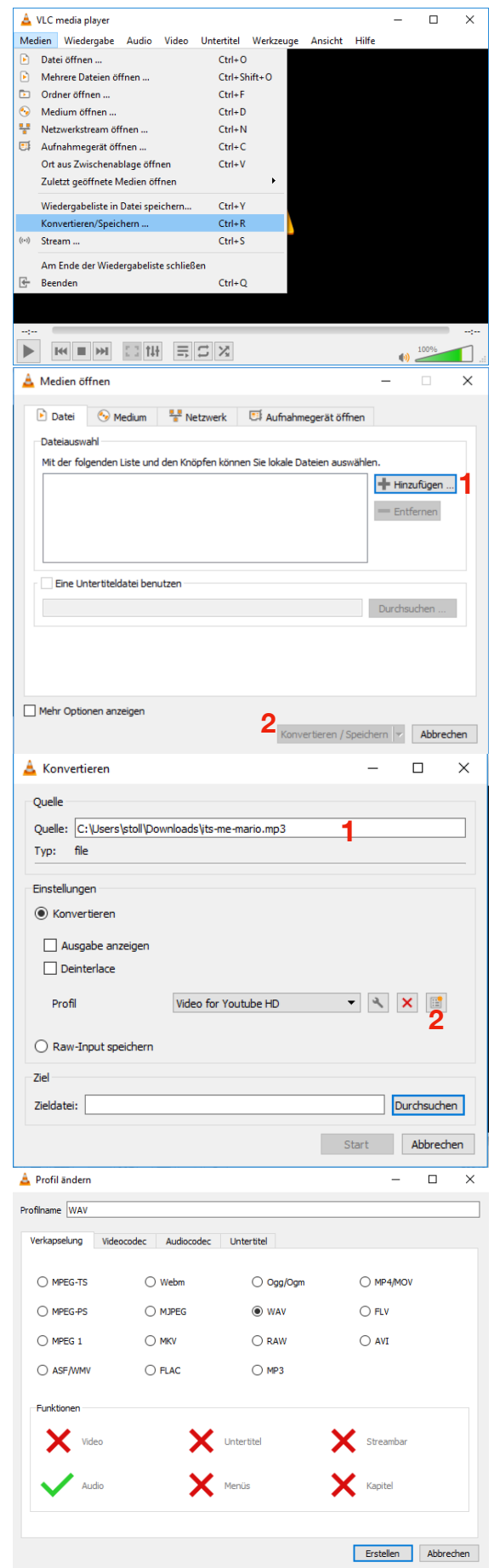
VLC Player öffnen
unter Medien “Konvertieren/
Speichern” auswählen. oder
nach dem öffnen “STRG+R”
drücken.

1) Hinzufügen klicken
(wähle dein Soundfiles
das dein neuer Welcome
Sound werden soll aus)

2) konvertieren/speichern
klicken

1) deine ausgewählte Datei
2) Richtige Format erstellen

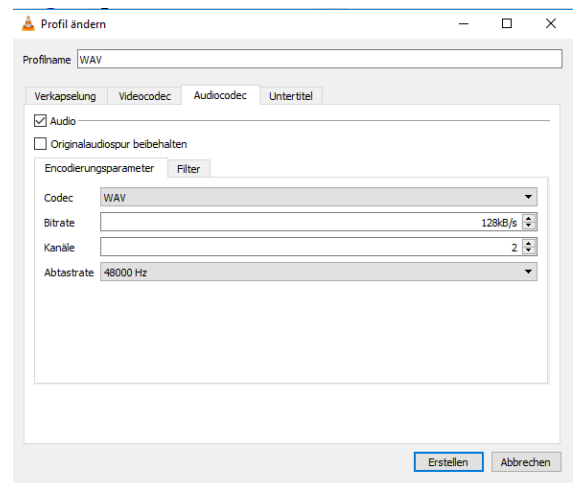
Profilname geben wir WAV ein.
Verkapselung nehmen wir WAV



Audiocodec

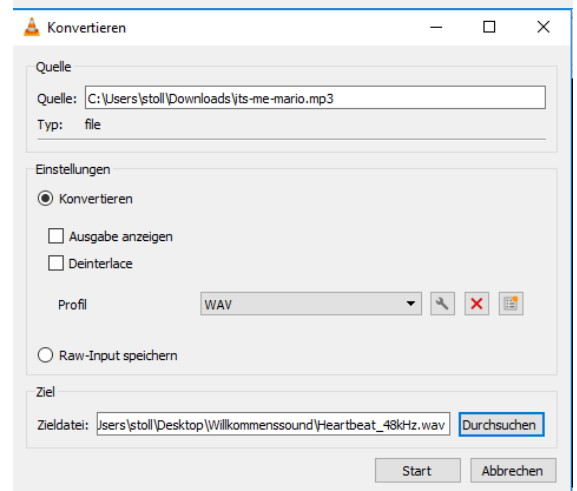
- Codec: WAV
- Bitrate: 128kB/s
- Kanäle: 2
- Abtastrate: 48000 HZ

Erstellen klicken



Konvertieren

- Profil nehmen wir unser selbsterstelltes WAV Profil
- Zielfile wählen wir den Speicherplatz aus und geben dem File den Namen "Heartbeat_48kHz.wav"
- Start klicken



2) Codieren des Welcome Sounds

- STG 5F
- Zugriffsberechtigung (Code 20103)
- Anpassung
- vehicle_readiness_sound (Aktivieren)
- VCDS beenden und das MMI mit dem Affengriff neustarten
- Jetzt sollte unter Menü/Tone/Systeme/ ein neuer Punkt "Willkommensmelodie" erscheinen und regelbar sein.

3) Ton Personalisieren

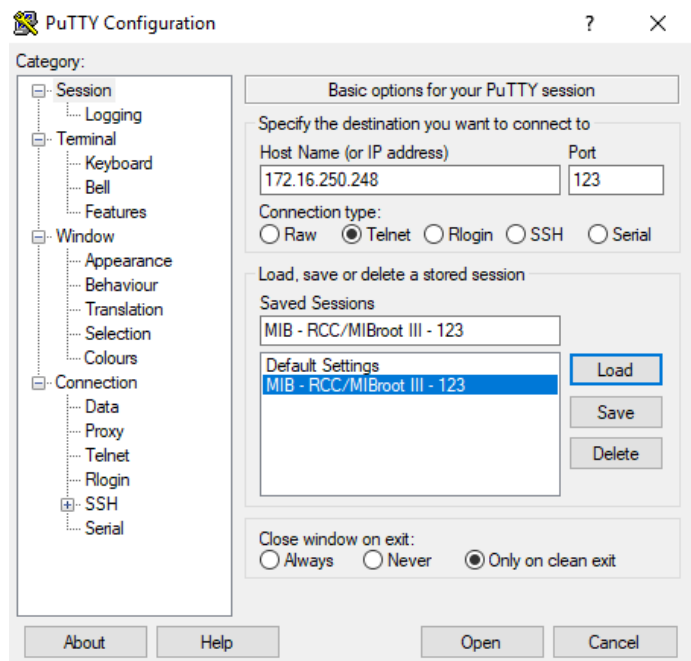
1. Login RCC/MMX Konsole mit dem D-Link DUB E100

- Systemsteuerung → Netzwerk und Internet → Netzwerk und Freigabecenter →
Adapter Einstellungen → Ethernet → Internetprotokoll, Version 4 (TCP/IPv4) →
Anhaken und auf Eigenschaften und dort ein Folgende IP Adresse verwenden

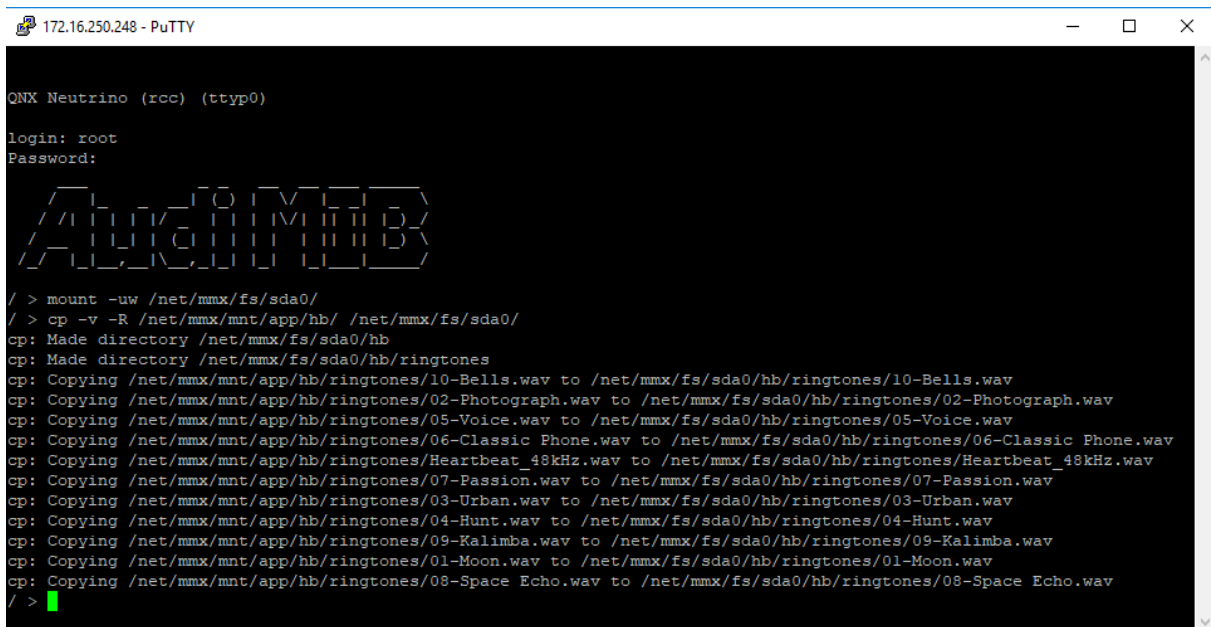
IP Adresse : 172.16.250.123
Subnetzmaske : 255.255.255.0

2. PuTTY Einstellungen

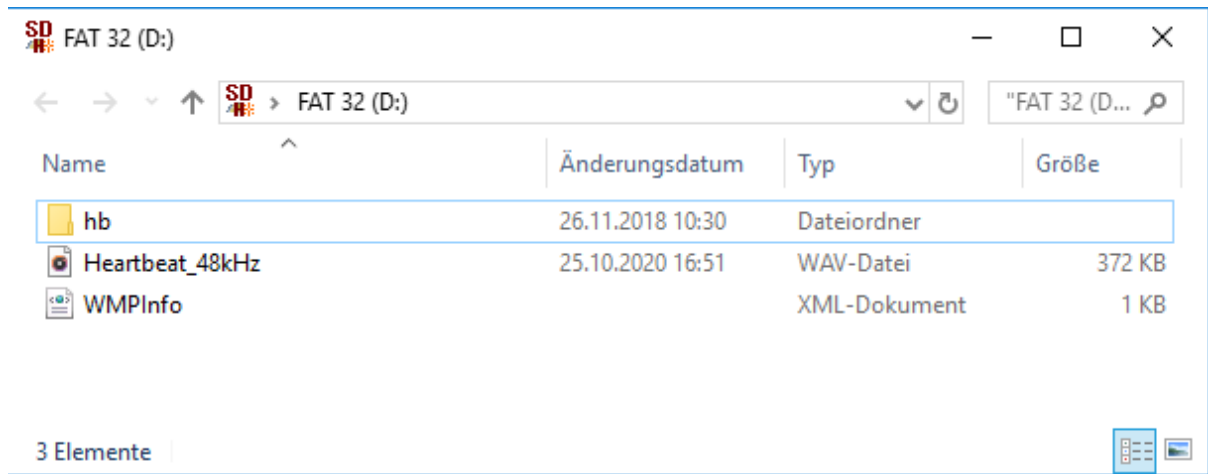
- Host Name: 172.16.250.248 Port: 123
- Connection Type : Telnet
- open → Klicken



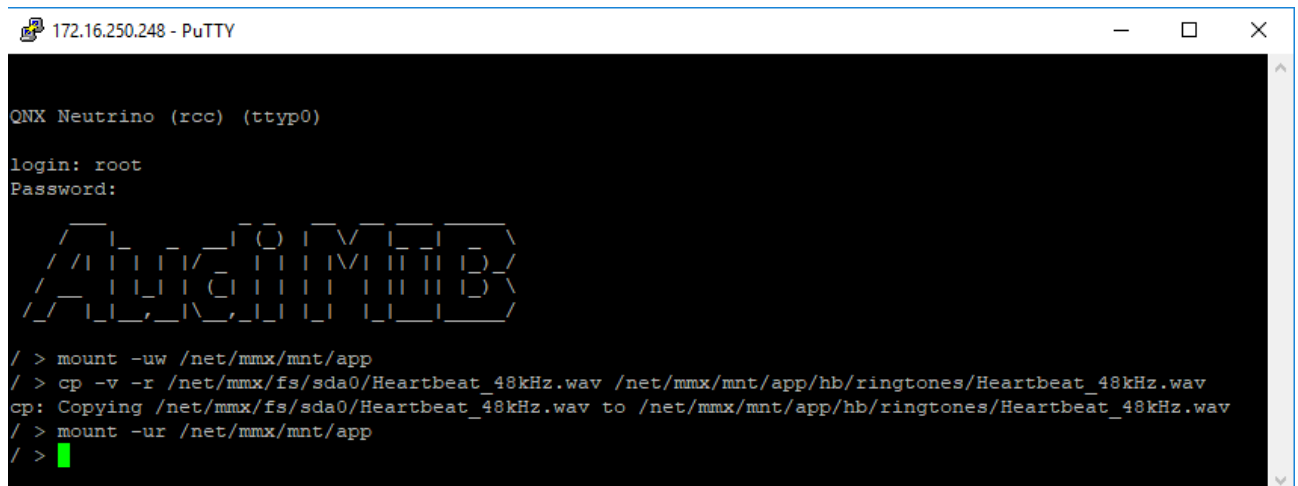
- Login: root
Passwort: A2ywlXaE (a2ywixae)
(Passwort wird bei der Eingabe nicht angezeigt)
- Backup erstellen
SD-Karte in den linken SD-Karten Slot vom MMI
mount -uw /net/mmx/fs/sda0/
cp -v -R /net/mmx/mnt/app/hb/ /net/mmx/fs/sda0/



- SD-Karte wieder in den PC stecken
der Ordner hb ist euer Backup!
die Datei Heartbeat_48kHz ist euer neuer Willkommenssound den ihr eben mit VLC erstellt und
jetzt auf die SD Karte Kopiert



- Wunschsound im MMI einspielen
- SD-Karte wieder in den linken SD-Karten Slot vom MMI
- Putty öffnen und Verbinden
Login: root
Passwort: A2ywlXaE (a2ywixae)
- mount -uw /net/mmx/mnt/app
- cp -v -r /net/mmx/fs/sda0/Heartbeat_48kHz.wav /net/mmx/mnt/app/hb/ringtones/
Heartbeat_48kHz.wav
- mount -ur /net/mmx/mnt/app



Viel Spaß mit dem Welcome Sound

Danke an superkolos bei DEB!

Auf [DEB](#) kann man sich alles nochmal durchlesen. (DEB anklicken)