

E320040

Lenkerarmaturen links und rechts aus-/einbauen

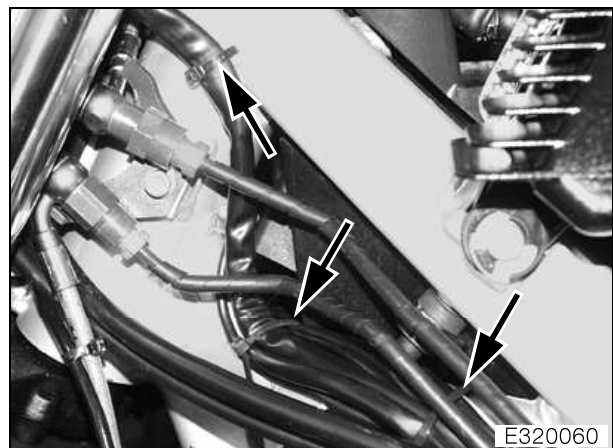


Hinweis:

Um Beschädigungen zu vermeiden, Tankschutzdecke, **BMW Nr. 16 1 600**, verwenden.

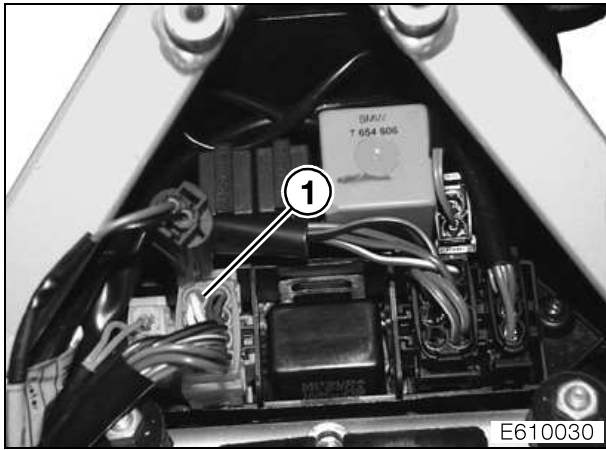
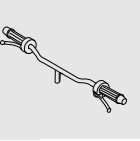
Lenkerarmatur links aus-/einbauen

- Motorrad auf Hauptständer stellen.
- Sitzbank abbauen.
- Cover links/rechts/mitte abbauen.
- Kabelbinder an Lenker durchtrennen.
- Blende (3) von Gehäuse (2) abschrauben.
- Kupplungsarmatur (1) abbauen.
- Lenkergewicht (5) lösen.
- Griffgummi (4) abziehen.



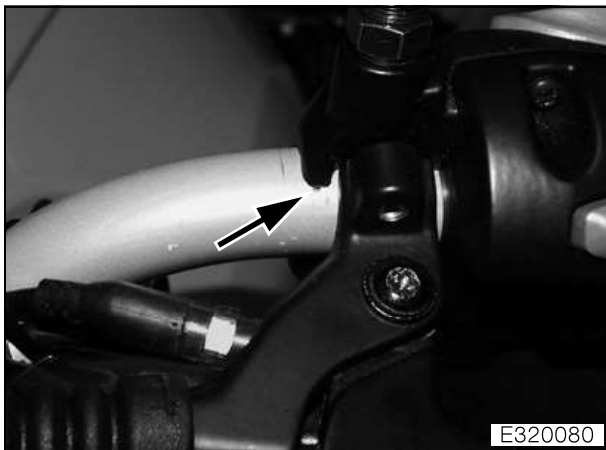
E320060

- Kabelbinder (Pfeile) durchtrennen.
- Ausgleichbehälter Kühlmittel lösen und zur Seite hängen.
- Befestigungen Öltank lösen und Öltank an Schläuchen zur Seite hängen.
- Anlasserrelais aus Halterung ziehen.
- Deckel Elektronikbox ausbauen.
- Kabelbinder an Kabelbaum vor Elektronikbox durchtrennen.
- Abdeckung aus Verankerung am Hauptrahmen links aushaken.



E610030

- Steckverbindung Kombischalter links (1) trennen.
- Abdeckung über Zylinderkopf leicht zur Seite drücken und Stecker herausnehmen.
- Kabelbinder an Kabel Kombischalter und Kupplungsschalter durchtrennen.
- Gehäuse von Lenker schieben.
- Ggf. Spiegel abschrauben.
- Der Einbau erfolgt in umgekehrter Reihenfolge, dabei sind folgende Tätigkeiten besonders zu beachten.
- Griffgummi mit **Loctite 638** und **Oberflächenaktivator** montieren.



E320080



Hinweis:

Position der Lenkerarmatur ist durch einen Körnerpunkt (Pfeil) im Lenker festgelegt.

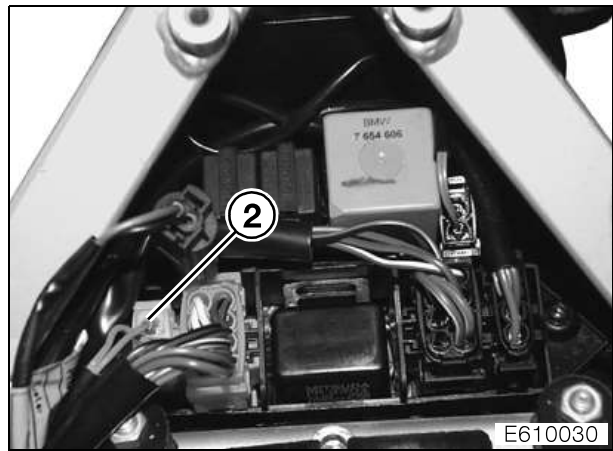


Anziehdrehmomente:

- Kupplungsarmatur an Lenker 9 Nm
- Lenkergewicht an Lenker 9 Nm
- Öltank an Ansauggeräuschdämpfer 9 Nm
- Deckel Elektronikbox..... 4 Nm
- Ausgleichsbehälter an Kühler 9 Nm

61 31 295 Kupplungsschalter aus-/einbauen

- Motorrad auf Hauptständer stellen.
- Sitzbank abbauen.
- Cover links/rechts/mitte abbauen.
- Kupplungsschalter an Kupplungsarmatur lösen.
- Kabelbinder an Lenker und an Kabel Kombischalter durchtrennen.
- Kabelbinder an Rahmenkopf durchtrennen.
- Ausgleichsbehälter Kühlmittel lösen und zur Seite hängen.
- Befestigungen Öltank lösen und Öltank an Schläuchen zur Seite hängen.
- Anlasserrelais aus Halterung ziehen.
- Deckel Elektronikbox ausbauen.
- Kabelbinder an Kabelbaum vor Elektronikbox durchtrennen.
- Abdeckung aus Verankerung am Hauptrahmen links aushaken.



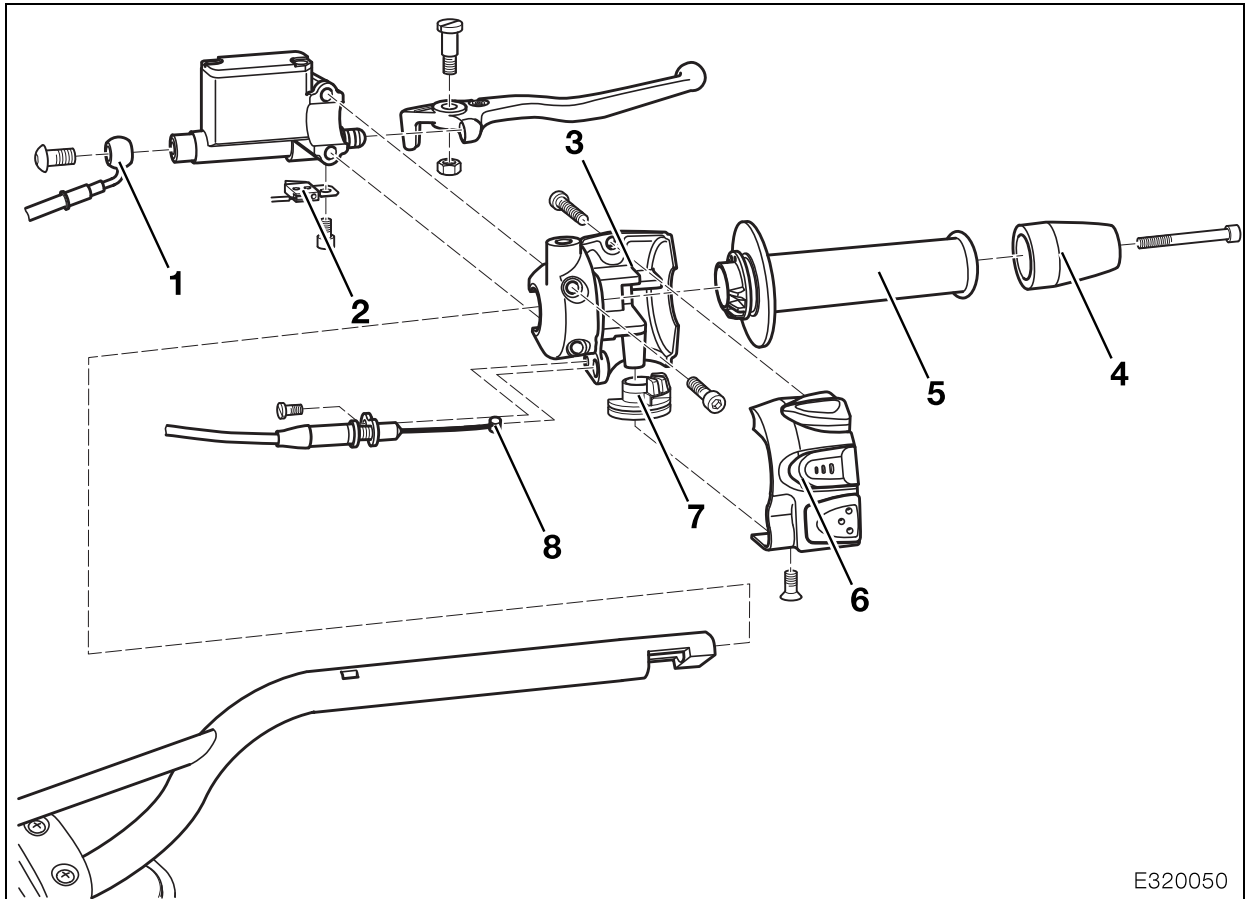
E610030

- Steckverbindung Kupplungsschalter (2) trennen.
- Abdeckung über Zylinderkopf leicht zur Seite drücken und Stecker herausnehmen.
- Der Einbau erfolgt in umgekehrter Reihenfolge.



Anziehdrehmomente:

- Öltank an Ansauggeräuschdämpfer 9 Nm
- Deckel Elektronikbox..... 4 Nm
- Ausgleichsbehälter an Kühler 9 Nm
- Kupplungsschalter an Handarmatur 5 Nm



E320050

Lenkerarmatur rechts aus-/einbauen

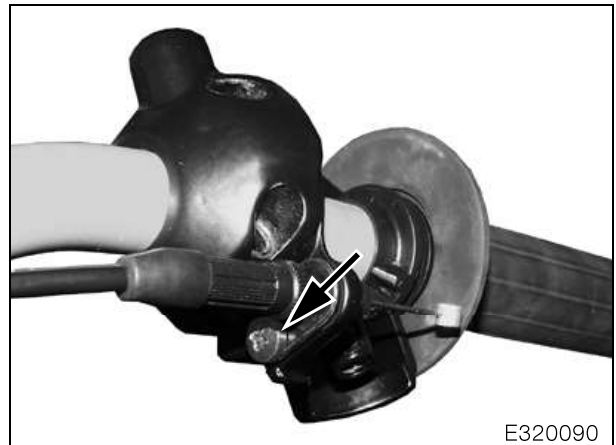
- Motorrad auf Hauptständer stellen.
- Sitzbank abbauen.
- Cover links/rechts/mitte abbauen.
- Kabelbinder an Lenker durchtrennen.



Achtung:

Gefahrenhinweis für den Umgang mit Bremsflüssigkeit beachten.

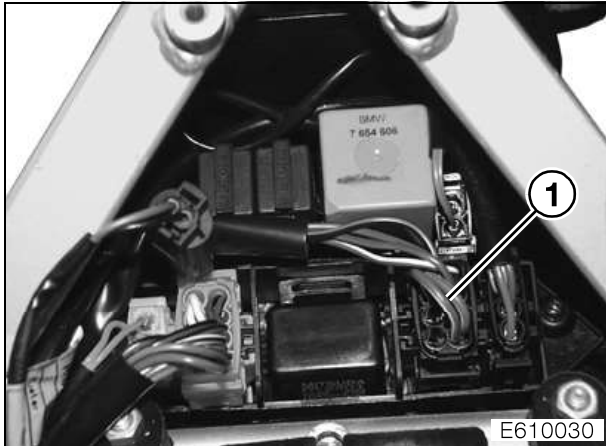
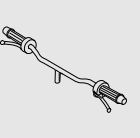
- Bremsschlauch (1) lösen und abdichten.
- Mikroschalter Bremse (2) abbauen.
- Blende (6) abbauen und an Kabel hängen lassen.
- Gasseilrolle (7) abziehen und Seilzugnippel (8) aushängen.
- Bremsarmatur abbauen.



E320090

- Befestigung Gasseilzug (Pfeil) lösen und Seilzug herausziehen
- Lenkergewicht (4) ausbauen.
- Gehäuse (3) zusammen mit Drehrohr (5) abziehen.

- Ausgleichsbehälter Kühlmittel lösen und zur Seite hängen.
- Befestigungen Öltank lösen und Öltank an Schläuchen zur Seite hängen.
- Anlasserrelais aus Halterung ziehen.
- Deckel Elektronikbox ausbauen.
- Kabelbinder an Kabelbaum vor Elektronikbox durchtrennen.
- Abdeckung aus Verankerung am Hauptrahmen links aushaken.



- Steckverbindung Kombischalter rechts (1) trennen.
- Abdeckung über Zylinderkopf leicht zur Seite drücken und Stecker herausnehmen.
- Kabelbinder an Kabel Kombischalter und Kupplungsschalter durchtrennen.
- Der Einbau erfolgt in umgekehrter Reihenfolge, dabei sind folgende Tätigkeiten besonders zu beachten.

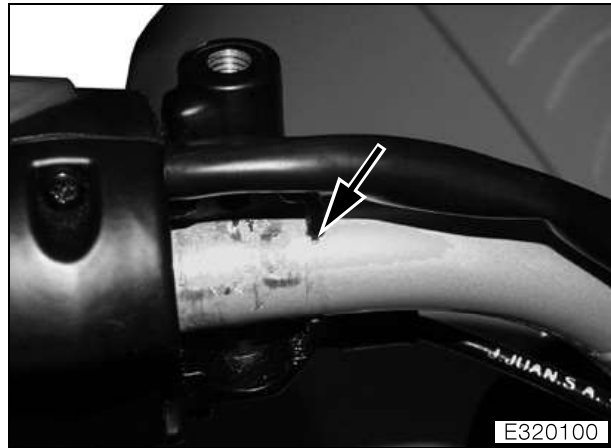
⚠ Achtung:
Bremsflüssigkeit ergänzen, System entlüften.

📌 Hinweis:
Vor dem Zusammenbau Lenkerende und Nippelaufnahme (Pfeil) mit **Shell Retinax EP2** leicht fetten.

- Drehrohr zuerst in Gehäusenut einlegen dann auf den Lenker ziehen.

📌 Hinweis:
Position der Lenkerarmatur ist durch einen Körnerpunkt (Pfeil) im Lenker festgelegt.

Gasseilzugspiel ca. 1 mm



🔧 Anziehdrehmomente:

Handarmatur an Lenker.....	9 Nm
Lenkergewicht an Lenker	9 Nm
Bremsschlauch an Hauptbremszylinder	18 Nm
Öltank an Ansauggeräuschkämpfer	9 Nm
Deckel Elektronikbox.....	4 Nm
Ausgleichsbehälter an Kühler	9 Nm