

Nachrüstung Anhängerkupplung Audi A6 4G C7

1	Abkürzungen.....	2
2	Teilenummern Audi Anhängerkupplung	2
2.1	Stahlfederung	2
2.2	Luftfederung.....	2
2.3	Allroad	2
3	Ersatzteile für Betätigung.....	3
4	Codierungen	5
5	Codierung (SVM Code) für Audi	5
6	Elektrischer Anschluss	6
6.1	Nachrüstung mit Original Audi Teilen	6
6.2	Jaeger Kabelsatz und Steuergerät	7
6.3	Anhängersteckerbelegung.....	7
7	Ausbau der Stoßstange	8

Quelle: <https://www.motor-talk.de/forum/ahk-nachruersten-alle-varianten-t4429197.html>

1 Abkürzungen

AHK: Anhängerkupplung

VFL: Baujahr 03/2011 bis 09/2014 (Vor-Facelift)

FL: Baujahr 10/2014 bis 05/2018 (Facelift)

2 Teilenummern Audi Anhängerkupplung

2.1 Stahlfederung

VFL: 4G0 800 491 B / E / G / J / N / Q

FL: 4G0 800 491 S

Oris-Typ: A50-X-E 475

An einem Fahrzeug mit Stahlfederung keine Kupplungen von 2.2 verbauen! Die Kupplungen von 2.3 sollen hier passen.

2.2 Luftfederung

VFL: 4G0 800 491 C / F / H / K / P / R

FL: 4G0 800 491 T

Oris-Typ: A50-X-E 476

An einem Fahrzeug mit Luftfederung keine Kupplungen von 2.1 oder 2.3 verbauen!

2.3 Allroad

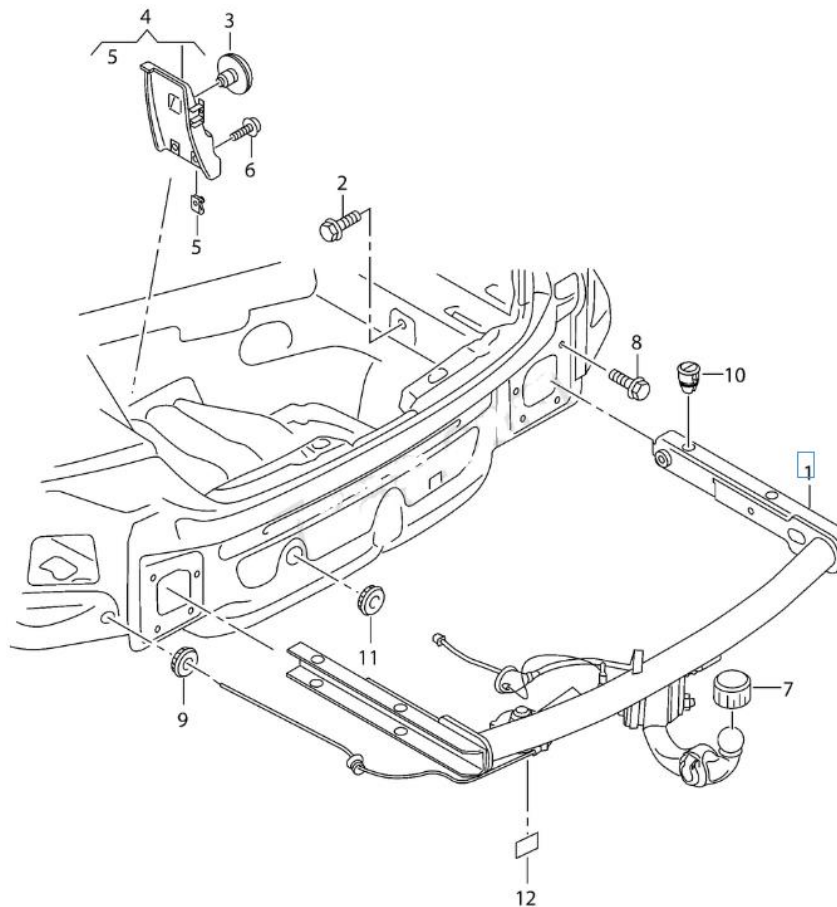
VFL: 4G0 800 491 D

FL: 4G0 800 491 AA

Oris-Typ: A50-X-E 489

Am Allroad dürfen keine Kupplungen von 2.1 oder 2.2 verbaut werden!

3 Ersatzteile für Betätigung



Bildnr.	Bezeichnung	Teilenummer	Anzahl	Einzelpreis
2	Sechskantschraube (M10x45)	N911 730 01	4	5,00 €
3	Griff für Entriegelungshebel	4G0 813 961	1	3,50 €
4	Entriegelungshebel	4G5 813 685 A (Limousine)	1	40,00 €
(4)	Entriegelungshebel	4G9 813 685 A (Avant)		
5	Schnappmutter	N907 777 04	3	0,75 €
6	Innensechsrund-Linsenschraube (M5x20)	N106 847 01	3	0,50 €
7	Schutzkappe	8R0 803 910	1	11,00 €
8	Sechskantbundschraube (M8x25)	N 019 530 8	2	3,50 €
9	Stopfen (Zugseil)	8D0 804 297	1	3,00 €
10	Abstandshalter	4G0 800 807	2	1,00 €
11	Stopfen (Kabel)	803 803 583B	1	3,00 €
12	Schutzfolie	AKL 448 300 04	1	35,00 €

Zu 7, 9, 10, 11: Diese sind meist bereits an der AHK bzw. am AHK Kabelsatz (4G0 971 541) vorhanden.

Zu 8: Schraube kann vom abgebauten Prallträger genommen werden. Beim Einbau mit Dichtmaterial einsetzen.

Zu 10: Der Abstandshalter ist nicht unbedingt notwendig, dient nur der Führung beim Einschub.

Zu 12: Viel zu teuer, da nur wenig gebraucht wird. Alternative Folie oder Dichtmaterial verwenden.

Fotos:



4 Codierungen

Steuergerät Nummer	Bezeichnung	Codierung
01	Motorsteuergerät	Byte 5, Bit 4 auf 1
03	Bremselektronik	(login 61378) Byte 8, Bit 5 auf 1 (Trailer recognition and stabilisation)
09	Zentralelektrik	Byte 18, Bit 5 auf 1
10	Einparkhilfe	Byte 0, Bit 0 auf 1 (schwenkbare AHK)
13	Distanzregelung	Steuergerät für Anhängerbetrieb verbaut codieren.
17	Schalttafeleinsatz	Steuergerät für Anhängerbetrieb verbaut codieren.
19	Diagnoseinterface	Adresse 69 „Anhänger“ zu der Verbauliste hinzufügen
34	Niveauregulierung	Steuergerät für Anhängerbetrieb verbaut codieren. Außerdem muss evtl. die Regellage neu angelernt werden.
3B	Sensorelektronik	Byte 0, Bit 0 auf 1
3C	Spurwechselassistent	Steuergerät für Anhängerbetrieb verbaut codieren.
46	Komfortsystem	Byte 11, Bit 3 auf 1 (Notbremswarnblinken im Anhängerbetrieb aktiv) Byte 12, Bit 5 auf 1 (Steuergerät für Anhängererkennung verbaut)
5F	Informationselektronik	Steuergerät für Anhängerbetrieb verbaut codieren.
69	Anhänger	Byte 0, Bit 7 auf 1 (Ländervariante Rest der Welt) (0100000000000000) oder 0109080000000000 oder 0100000202000000
6C	Rückfahrkamera	Byte 8, Bit 0 auf 1
6D	Elektrische Heckklappe	Byte 4, Bit 0 auf 1
74	Fahrwerk	Anhängevorrichtung aktivieren
76	Einparkhilfe	Anhängevorrichtung aktivieren
A5	Frontsensorik	AAG codieren

5 Codierung (SVM Code) für Audi

050200: reduzierte Lüfterleistung (Code für Fahrzeuge mit AHK Vorbereitung)

050205: reduzierte Lüfterleistung (Code für Fahrzeuge ohne AHK Vorbereitung)

050250: volle Lüfterleistung

6 Elektrischer Anschluss



VFL: Der Sicherungskasten ist grün und die Sicherungen 1-10 haben Klemme 15.

FL: Der Sicherungskasten ist schwarz und die Sicherungen 1-6 haben Klemme 15.

6.1 Nachrüstung mit Original Audi Teilen

Bei der Nachrüstung mit Original Audi Teilen muss man darauf achten, dass Steuergeräte und AHK vom VFL und FL nicht gemixt werden. Die Anschlüsse sind nicht kompatibel.

Am Sicherungsträger (schwarz) Klemme 30

Sicherung 1: rt/sw 1,5mm

Sicherung 2: rt/bl 1,5mm

Sicherung 3: rt/br 2,5mm

Sicherungsträger grün Klemme 15

sw/vio 1,0mm

Canbus (schwarzer Stecker, 32 pol., T32i)

orange/gn Pin 19

orange/br Pin 20

T32/2 am Komfortsteuergerät (grauer Stecker, 32 pol., T32g)

rt/sw 0,35mm

Masse

br 0,5mm

br 6,0 mm

6.2 Jaeger Kabelsatz und Steuergerät

Bestellnummern Jaeger automotive:

VFL: 21010521

FL: 21010525

Bei der Nachrüstung mit dem Jaeger Kabelsatz incl. Steuergerät spielt die eingesetzte Hardware keine Rolle. Man kann sowohl VFL als auch FL AHKs verbauen, da am Kabelbaum der Audi AHK (4G0 971 541) der Stecker zum Innenraum abgeschnitten wird und am Jäger Kabelbaum die PINs (der AHK Steckdose) abgeschnitten und mit Audi Kabelbaum verlötet werden.

Die Ladeleitung ist optional und muss ggfl. separat bestellt werden

Bei der Jaeger Nachrüstlösung ist die LED am Entriegelungshebel im Innenraum nicht aktiv.

6.3 Anhängersteckerbelegung

7-polig

ISO 1724	Belegung der Steckdose / Maximale Ausgangsleistung Socket configuration / Maximum power output Correspondance des contacts de la prise / Puissance de sortie maximale Abbinamento della presa / Uscita di alimentazione massima Indeling van de stekkerdoos / maximaal uitgangsvermogen			
	1/L	BK/WT	21W	
	2	WT	42W	
	3/31	BR		
	4/R	BK/GN	21W	
	5/58-R	GY/RD	52W	
	6/54	BK/RD	63W	
	7/58-L	GY/BK	52W	

13-polig

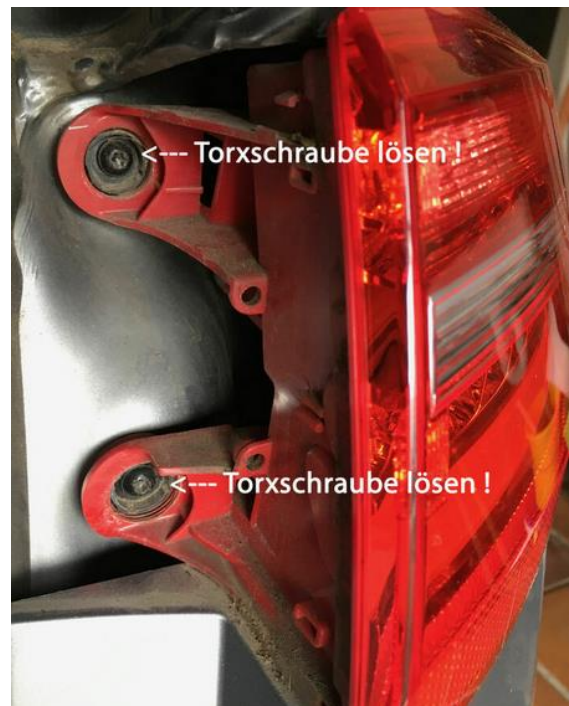
ISO 11446	Belegung der Steckdose / Maximale Ausgangsleistung Socket configuration / Maximum power output Correspondance des contacts de la prise / Puissance de sortie maximale Abbinamento della presa / Uscita di alimentazione massima Indeling van de stekkerdoos / maximaal uitgangsvermogen			
	1/L	BK/WT	21W	
	2	WT	42W	
	3/31	BR		
	4/R	BK/GN	21W	
	5/58-R	GY/RD	52W	
	6/54	BK/RD	63W	
	7/58-L	GY/BK	52W	
	8	BL/RD	42W	
	9	RD	240W	
	10	YL	180W	
	11	YL/BR		
	12			
	13	RD/BR		

7 Ausbau der Stoßstange

1. Im Radkasten links und rechts sind jeweils 3 Torxschrauben vorhanden, die gelöst werden müssen.
2. Der Diffusor ist am Bodenblech mit 3 Schrauben (Torx) befestigt, die gelöst werden müssen.
3. Wer den Diffusor noch abnehmen möchte kann dies wie folgt tun : 2 Torxschrauben links und rechts der Rest ist geknipst und kann behutsam rausgezogen werden.
4. Jetzt müssen die Rücklichter raus. Zuerst müssen an den Rücklichtern die beiden schwarzen Kunststoff Abdeckungen mit Gummilippe oben rausgezogen werden. Dann kommen 2 Torxschrauben zum Vorschein.

Diese entfernen und das Rücklicht behutsam rausziehen. Die Rücklichter werden an der auf der gegenüberliegenden Seite der Torxschrauben mit einem Gumminippel fixiert welcher fest an den Lichtern befestigt ist (das nur zur Info, hat keine weitere Bedeutung). Nun das Kabel an den Rückleuchten lösen, fertig. Hier sieht man nun noch eine Torxschraube, welche senkrecht in die Stoßstange geschraubt ist. Ebenso sieht man den Kunststoffbolzen, der die Stoßstange noch fixieren soll.

Diesen konnte ich einfach mit einem Flachsraubenzieher rausheben bzw. rausdrehen bzw. rausziehen.



Nun sieht man auch, dass die Stoßstange mit 3 Haken an der Karosserie verklemt ist. Diese Haken müssen beim Rausziehen der Stoßstange links und rechts mit einem festen Gegenstand runter gedrückt werden, damit sich die Stoßstange löst.

Vorab noch den Filz im Radkasten wegklappen und je einen Kunststoff Clip links und rechts der Stoßstange raushebeln. Die Seitenteile der Stoßstange zum Kotflügel hin kann man nun mit mittelmäßiger Kraft rausziehen.



Wenn auch die oben beschriebenen 3 Haken (je links und rechts) an der Karosserie bei den Rückleuchten rausgehebelt wurden, kann man die Stoßstange nun nach hinten rausziehen. Auch unterhalb der Gummilippe an der Ladekante ist die Stoßstange eingeklipst. Auch hier behutsam aber mit Kraft ziehen.

Sollte beim Einbau das Spaltmaß nicht stimmen, diese Kunststoffführungen neu ausrichten.

Die auf dem ersten Bild sichtbare "Kunststoff Hülse" kann man wegklappen, dann muss die Stoßstange dort ran gedrückt werden. Jetzt die Hülse wieder schließen und mit dem Kunststoff Stift von oben arretieren.

