

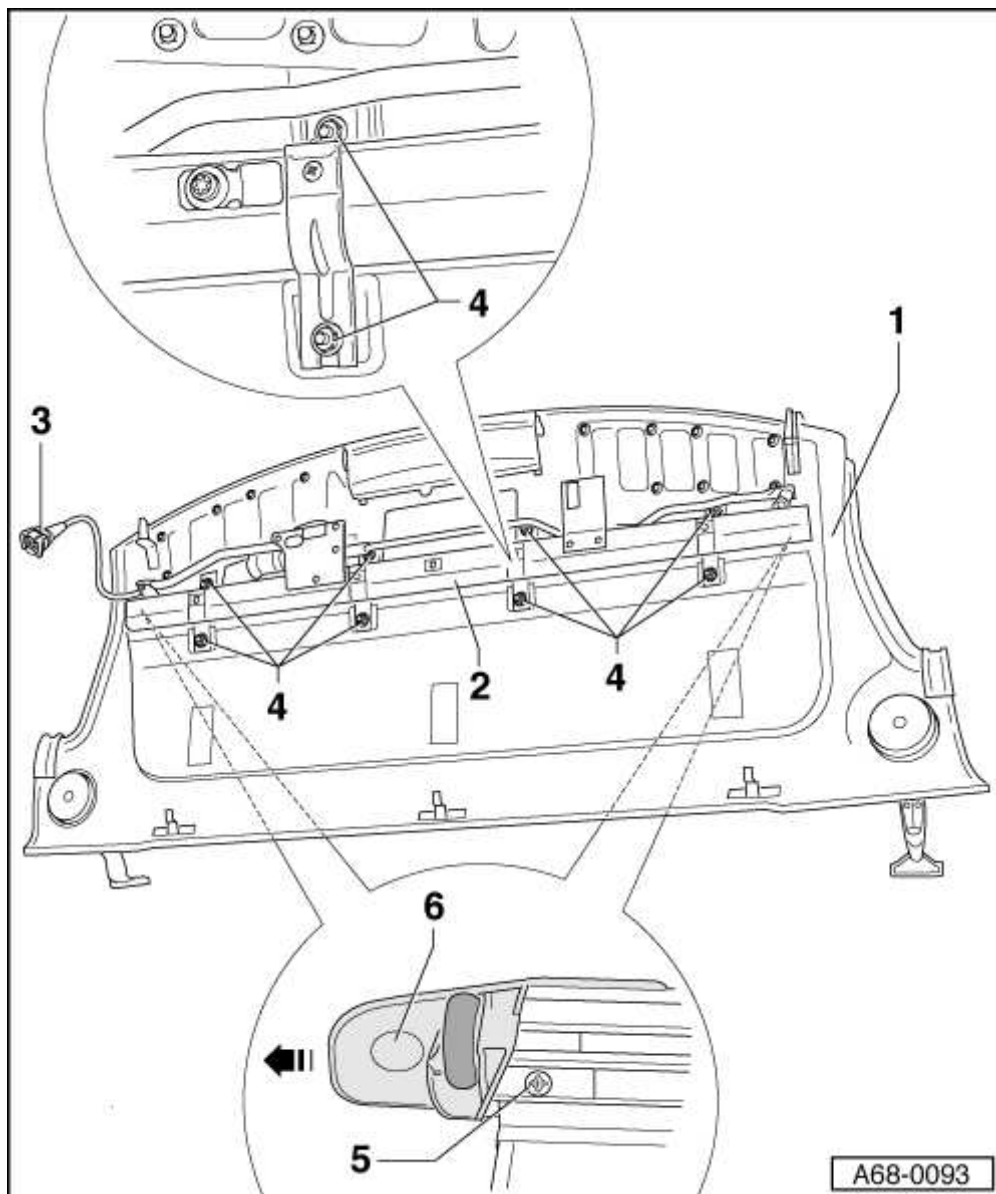
Elektrisches Sonnenrollo Rückblickscheibe aus - und einbauen



Hinweis

Die Hutablage ist von der Rückseite dargestellt.

- 1 - Hutablage
- 2 - elektrisches Sonnenrollo



- ☐ Bauen Sie die Hutablage aus (bei umklappbarer Rücksitzlehne) → Kapitel (bei starrer Rücksitzlehne) → Kapitel
- ☐ Ziehen Sie das Sonnenrollo an den Abdeckungen mit Rad -6- ca. 50 mm heraus.
- ☐ Klemmen Sie etwas zwischen Sonnenrollo und Hutablage.
- ☐ Schrauben -5- (2x) lösen.
- ☐ Ziehen Sie die Abdeckung mit Rad -6- in Pfeilrichtung heraus.
- ☐ Mutter -4- (8x) ausschrauben.
- ☐ Nehmen Sie das Sonnenrollo -2- heraus.

3 - Stecker

4 - Mutter (8x)

5 - Schrauben (2x).

6 - Abdeckung mit Rad