

IHR PERSÖNLICHER JAGUAR

# DER NEUE JAGUAR E-PACE

E-PACE S D150 Ingenium 2.0 Liter 4-Zylinder-Turbodiesel mit 110 kW (150 PS), Automatikgetriebe und Allradantrieb



THE ART OF PERFORMANCE



## PREIS

BASIS	€ 45.175,00
KONFIGURIERTE OPTIONEN INSGESAMT	€ 2.194,00
PREIS	€ 47.369,00*

## IHRE KONFIGURATION

[http://rules.config.jaguar.com/jag2/r/summary/\\_/de\\_de/e-pace\\_k18/3dirg/a-150d-a-awd\\_a-e-pace\\_a-sp1/a-55ad\\_at03\\_b69b\\_d91a\\_h75a\\_z88d](http://rules.config.jaguar.com/jag2/r/summary/_/de_de/e-pace_k18/3dirg/a-150d-a-awd_a-e-pace_a-sp1/a-55ad_at03_b69b_d91a_h75a_z88d)

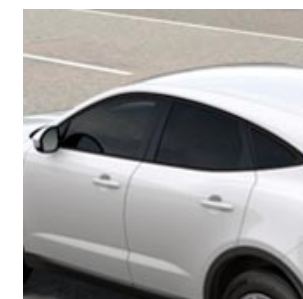
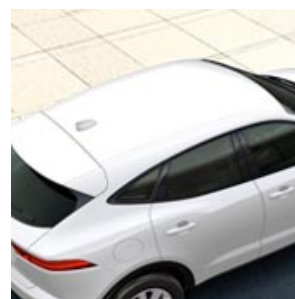
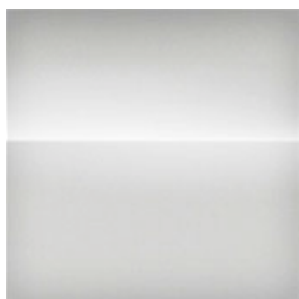




# EXTERIEUR



AUSSENAUSSTATTUNG		
	BESCHREIBUNG	PREIS
AUSSENFARBEN	Fuji White	€ 0,00
FELGEN	18" mit 9 Speichen (Style 9008)	€ 0,00
REIFEN	Sommerreifen	€ 0,00
BREMSEN	Standard Bremssättel	€ 0,00
DACHFARBE	Dach in Wagenfarbe	€ 0,00
GLAS	Dunkel getönte Scheiben ab B-Säule	€ 417,00
SEITENSCHIEBEN-EINFASSUNG	Seitenscheiben-einfassung in Schwarz	€ 0,00
SCHEINWERFER	LED-Scheinwerfer mit Signatur und Tagfahrlicht	€ 0,00
ABGASENDROHRE	Abgasendrohre, zweiflutig	€ 0,00
		<b>GESAMT € 417,00</b>



AUSSEN-  
FARBEN

FELGEN

BREMSEN

DACHFARBE

GLAS

SEITENSCHIEBEN-  
EINFASSUNG

# INTERIEUR



INNENAUSSTATTUNG		
	BESCHREIBUNG	PREIS
FARBKOMBINATIONEN	Sitze in genarbtm Leder in Light Oyster mit Interieur in Lunar/Light Oyster	€ 0,00
SITZFUNKTIONEN	Vordersitze, 10-fach elektrisch verstellbar, beheizbar	€ 396,00
DACHHIMMEL	Dachhimmel in Morzine (Stoff) – Light Oyster	€ 0,00
MATERIAL	Multifunktions-Soft-Grain-Lederlenkrad	€ 0,00
BEHEIZBAR	Multifunktionslenkrad, beheizbar	€ 0,00
AUDIO	Jaguar Soundsystem (125 W, 6 Lautsprecher)	€ 0,00
		<b>GESAMT € 396,00</b>



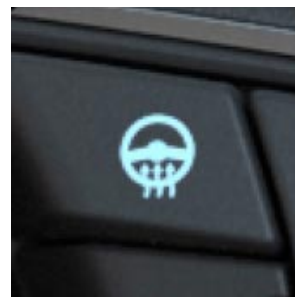
FARBKOMBI-  
NATIONEN



DACHHIM-  
MEL



MATERIAL



BEHEIZBAR



AUDIO



# OPTIONEN



	BESCHREIBUNG	PREIS
<b>OPTIONSPAKETE</b>		<b>€ 703,00</b>
Winter-Paket	-	€ 703,00
<b>EXTERIEUR</b>		<b>€ 678,00</b>
Fernlicht mit Abblendautomatik (Auto High Beam Assist, AHBA)	-	€ 157,00
Elektrische Heckklappe	-	€ 521,00
		<b>GESAMT € 1.381,00</b>

# SERIEN AUSSTATTUNG

## OPTIONSPAKETE

Parkhilfe-Paket

Connect Pro Paket

Smartphone Paket

## EXTERIEUR

Automatische-Scheinwerfer

Nebelschlussleuchten

Manuelle Heckklappe

Seitliche Luftauslässe in Chrom

Kühlergrill in Schwarz mit Einfassung in Chrom

Stoßfänger in Wagenfarbe

Türverkleidungen unten in Schwarz

Außenspiegel, elektrisch einklapp- und beheizbar, mit  
Ablendautomatik und Umfeldbeleuchtung

Fensterheber, elektrisch mit One-Touch-Funktion und  
Einklemmschutz

Heckscheibe, beheizbar

Regensensor

JAGUAR Schriftzug und Springer

Blinker mit Tippfunktion

## REIFEN/ERSATZRÄDER

Reifenreparatursystem

Reifendruckkontrollsystem (Tyre Pressure Monitoring System,  
TPMS)

## INTERIEUR

Laderaumabdeckung

Elastisches Befestigungsband seitlich im Laderaum

Laderaumbeleuchtung

Verzurrösen im Laderaum

Haken für Einkaufstaschen im Laderaum

Laderaumnetz

## INTERIEUR

2-Zonen-Klimaautomatik	Ablagefach in vorderer Mittelkonsole	2 Cupholder vorn mit Abdeckung
Mittelkonsole mit Armlehne	Sonnenblenden mit beleuchteten Schminkspiegeln	Außentemperaturanzeige
Lüftungsdüsen hinten	Einstiegsleisten aus Edelstahl mit Jaguar-Emblem	Innenraumbeleuchtung
Analoge Rundinstrumente mit 5" TFT-Bordcomputer	Innenrückspiegel automatisch abblendend	

## SITZE

2. Sitzreihe, im Verhältnis 60:40 teilbar

## DYNAMIK

Stahlfahrwerk	Berganfahrhilfe	JaguarDrive Control
Elektromechanische Servolenkung (Electronic Power Assisted Steering, EPAS)	Dynamische Stabilitätskontrolle (Dynamic Stability Control, DSC)	Elektrische Parkbremse (Electric Parking Brake, EPB)
Fehlbetankungsschutz (Dieselmotoren)	Stopp/Start-Taste	

## INFOTAINMENT

Navigation Pro	AM/FM-Radio	Dynamische Lautstärkeregelung
Sprachsteuerung	12-V-Anschlüsse und USB-Anschlüsse	ECO-Daten Anzeige



## INFOTAINMENT

Bordcomputer	Bluetooth®-Konnektivität
--------------	--------------------------

## FAHRASSISTENZ

Notfall-Bremsassistent	Geschwindigkeitsregelung mit Geschwindigkeitsbegrenzer	Aufmerksamkeitsassistent
Spurhalteassistent	Rückfahrkamera	

## SICHERHEIT

Antiblockiersystem (ABS)	Elektronische Bremskraftverteilung (EBD)	Fahrer- und Beifahrerairbags mit Sitzbelegungserkennung
Seitenairbags (Fahrer und Beifahrer)	Kopfairbag vorne und hinten	Alarmanlage
Automatische Verriegelung, konfigurierbar	ISOFIX-Befestigungspunkte im Fond (äußere Sitze)	Kindersicherung, elektrisch
Warnhinweis bei Nichtanlegen des Sicherheitsgurts		

## KOMFORT

Remote (3 Jahre Laufzeit ab Aktivierung)
--

# TECHNISCHE DATEN

## FAHRZEUGLÄNGE

Gesamtlänge (mm)	4.395
Radstand (mm)	2.681

## FAHRZEUGHÖHE UND -BREITE

Breite mit ausgeklappten Außenspiegeln (mm)	2.088
Breite mit eingeklappten Außenspiegeln (mm)	1.984
Spurweite vorne (mm)	1.625
Spurweite hinten (mm)	1.624
Höhe (mm)	1.649

## KOPFFREIHEIT

Max. Kopffreiheit vorne ohne Panoramadach (mm)	976
Max. Kopffreiheit hinten ohne Panoramadach (mm)	974
Max. Kopffreiheit vorne mit Panoramadach (mm)	996
Max. Kopffreiheit hinten mit Panoramadach (mm)	970

## BEINFREIHEIT

Max. Beinfreiheit vorne (mm)	1.018
------------------------------	-------

## BEINFREIHEIT

Max. Beinfreiheit hinten (mm)	892
-------------------------------	-----

## LADERAUMKAPAZITÄT – AUFGESTELLTE RÜCKSITZE

Höhe (mm)	705
Breite (mm)	1.311
Kofferraumvolumen (Liter) in Verbindung mit Reifenreparaturkit	577
Kofferraumvolumen (Liter) in Verbindung mit Vollwertiges Reserverad	484
Laderaumbreite zwischen den Radkästen (mm)	1.057
Laderaumlänge (mm)	806

## LADERAUMKAPAZITÄT – UMGELEGTE RÜCKSITZE

Höhe (mm)	705
Breite (mm)	1.311
Kofferraumvolumen (Liter) in Verbindung mit Reifenreparaturkit	1.234
Kofferraumvolumen (Liter) in Verbindung mit Vollwertiges Reserverad:	1.141
Laderaumbreite zwischen den Radkästen (mm)	1.057
Laderaumlänge (mm)	1.568

## BODENFREIHEIT

Off-Road-Niveau (mm)	265
Standardhöhe (mm)	215

## WENDEKREIS

Am Reifen gemessen (m)	11,4
Mit Karosserieüberhängen (m)	11,9
Lenkradumdrehungen	2,31

## MOTOREN

Hubraum (cm <sup>3</sup> )	1.999
Leistung in kW (PS)	110 (150)
bei U/min	3.500
Maximales Drehmoment (Nm)	380
bei U/min	1.750
Getriebe	9-Gang-Automatikgetriebe

## LEISTUNG

0–100 km/h (Sekunden)	10,5
Höchstgeschwindigkeit (km/h)	193

## KRAFTSTOFFVERBRAUCH

Innerorts (l/100 km)	6,5
Außerorts (l/100 km)	5,1
Kombiniert (l/100 km)	5,6
CO <sub>2</sub> -Emissionen (g/km)	147
Tankinhalt (l)	56

## GEWICHT

Gewicht (kg) - Leergewicht (EU): mit 75 kg schwerem Fahrer, 90 % Kraftstoff und 100 % anderen Flüssigkeiten	1.843
Gewicht (DIN) (kg)	1.768
Zulässiges Gesamtgewicht (kg)	2.400

## ZUGBETRIEB

Ungebremst (kg)	750
Maximale Anhängelast (kg)	1.800
Maximale Stützlast am Kupplungspunkt (kg)	100
Maximal zulässiges Gesamtgewicht von Fahrzeug mit Anhänger (kg)	4.200



- [Internationale Websites](#)
- [Sitemap](#)
- [Nutzungsbedingungen](#)
- [Datenschutzrichtlinien](#)
- [Zugänglichkeit](#)

Die Informationen, technischen Angaben und Farben auf dieser Website können von Markt zu Markt variieren und können jederzeit ohne vorherige Ankündigung geändert werden. Manche Fahrzeuge werden mit Sonderausstattung gezeigt, die möglicherweise nicht in allen Märkten erhältlich ist. Die Verfügbarkeit und Preise in Ihrer Region erfahren Sie bei Ihrem Jaguar Partner vor Ort

