

Probenbezeichnung **139044**
 Komponente **PKW Ottomotor**
 Nummer der aktuellen Probe **3430925**





Seite 1 von 2

OELCHECK GmbH · Postfach 1116 · 83094 Brannenburg

 Maschinentyp: **Golf GTI VI**
 Hersteller: **VW**
 Probe aus: **Benzinmotor**
 Ölbezeichnung: **Shell Helix Ultra 0W40**
 Vorher eingesetztes Öl: **Addinol Super Light 0540**
 Ölmenge im System: **4,7 l**
Diagnose der aktuellen Laborwerte

Verschleißmetalle sind nur in vernachlässigbarer Konzentration vorhanden. Es ist daher kaum abrasiver oder korrosiver Verschleiß ersichtlich. Der Kraftstoffgehalt ist vernachlässigbar gering bzw. liegt unterhalb der Nachweisgrenze. Viskosität und Additivierung liegen innerhalb des normalen Bereiches. Falls noch kein Ölwechsel erfolgt ist, wäre eine weitere Verwendung des Öles bei ähnlichen Betriebsbedingungen unter Beibehaltung üblicher Wartungsarbeiten möglich. Ich rate Ihnen: Senden Sie uns die nächste Probe bei Ihrer nächsten Wartung oder anlässlich der üblichen Inspektion zu einer Beobachtung des Trendverhaltens.

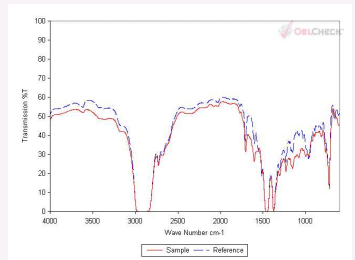
Dipl. Wi-Ing. (FH) Rainer Schöpf (MLA II)**Gesamtbewertung****normal**

ANALYSENERGEBNISSE			4 vorherige Untersuchungen nicht angezeigt			
LABORNUMMER			Aktuelle Probe	3168083	2913300	2913301
GESAMTBEWERTUNG						
Untersuchungsdatum			31.05.2017	02.06.2016	11.06.2015	11.06.2015
Datum Probenentnahme			28.05.2017	21.05.2016	06.06.2015	-
Datum letzter Ölwechsel			10.08.2015	22.06.2015	24.06.2014	-
Nachfüllmenge seit Wechsel	l		0	0	0	-
Laufzeit seit Wechsel	km		4059	4927	7271	-
Laufzeit gesamt	km		37344	29971	24909	-
Öl gewechselt			Nein	Nein	Nein	-
VERSCHLEIß						
Eisen	Fe	mg/kg	9	10	21	0
Chrom	Cr	mg/kg	0	0	0	0
Zinn	Sn	mg/kg	0	0	0	0
Aluminium	Al	mg/kg	1	2	3	0
Nickel	Ni	mg/kg	0	0	0	0
Kupfer	Cu	mg/kg	6	5	7	0
Blei	Pb	mg/kg	0	0	0	0
Mangan	Mn	mg/kg	1	1	1	0
PQ-Index	-		< 25	< 25	< 25	< 25
VERUNREINIGUNG						
Silizium	Si	mg/kg	6	10	12	7
Kalium	K	mg/kg	1	0	1	0
Natrium	Na	mg/kg	1	1	1	0
Lithium	Li	mg/kg	-	1	1	1
Titan	Ti	mg/kg	-	1	-	1
Wasser	%		< 0.10	< 0.10	< 0.10	< 0.10
IR-Glykol	-		negativ	negativ	negativ	negativ
Kraftstoff	%		0.55	< 0.30	0.34	-
ÖLZUSTAND						
Viskosität bei 40°C	mm²/s		68.01	79.63	80.56	84.42
Viskosität bei 100°C	mm²/s		12.47	13.57	13.41	14.44
Viskositätsindex	-		185	175	170	179
Oxidation	A/cm		3	5	7	-
Nitration	A/cm		2	1	1	-
Sulfation	A/cm		6	0	0	-
IR-Index	-		93.60	93.61	87.88	-
Schmutztragevermögen	%		93	97	95	-
Rußindex	-		< 0.1	0.2	0.3	-
ADDITIVE						
Kalzium	Ca	mg/kg	2468	2517	2442	2618
Magnesium	Mg	mg/kg	10	8	8	8
Bor	B	mg/kg	38	2	5	0
Zink	Zn	mg/kg	990	883	881	899
Phosphor	P	mg/kg	790	719	681	727
Barium	Ba	mg/kg	0	0	0	0
Molybdän	Mo	mg/kg	36	0	0	0
Schwefel	S	mg/kg	1838	2028	2084	2299

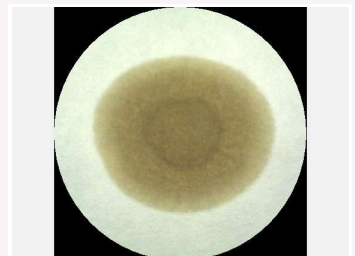
Probe und Deckel



Infrarot-Spektrum



CCD-Tüpfel


 QR-Code scannen
 Neue Probe senden

LABORBERICHT



Kerschelweg 28 · 83098 Brannenburg · Germany
Tel. +49 8034-9047-0 · info@oelcheck.de



Probenbezeichnung **139044**
Komponente **PKW Ottomotor**
Nummer der aktuellen Probe **3430925**

Seite 2 von 2

Maschinentyp: **Golf GTI VI**
Hersteller: **VW**
Probe aus: **Benzinmotor**
Ölbezeichnung: **Shell Helix Ultra 0W40**
Vorher eingesetztes Öl: **Addinol Super Light 0540**
Ölmenge im System: **4,7 l**

ANALYSENERGEBNISSE	Aktuelle Probe	4 vorherige Untersuchungen nicht angezeigt			
LABORNUMMER	3430925	3168083	2913300	2913301	
GESAMTBEWERTUNG	✓	✓	✓	🔥	
Untersuchungsdatum	31.05.2017	02.06.2016	11.06.2015	11.06.2015	
Datum Probenentnahme	28.05.2017	21.05.2016	06.06.2015	-	
Datum letzter Ölwechsel	10.08.2015	22.06.2015	24.06.2014	-	
Nachfüllmenge seit Wechsel l	0	0	0	-	
Laufzeit seit Wechsel km	4059	4927	7271	-	
Laufzeit gesamt km	37344	29971	24909	-	
Öl gewechselt	Nein	Nein	Nein	-	
ZUSATZTESTE					
BN mgKOH/g	10.60	10.55	10.02	12.13	

