

<< zur Übersicht

Das Diagnosesystem der Instrumententafel wird über das Kombiinstrument zwischen Drehzahlmesser und Tacho angezeigt. Bedient wird es ausschliesslich über den Rückstellknopf links in der Instrumententafel.

Die Bedienung ist daher etwas knifflig, aber nach wenigen Minuten Übung sollte es jeder mit dieser Anleitung bedienen können.

Am bedeutensten bei der Bedienung ist die Folge und Dauer in welcher der Rückstellknopf (im Folgenden nur noch RK genannt) gedrückt wird. Als Faustregel gilt: Immer im Sekundentakt drücken!

Aus eigener Erfahrung kann ich raten, dass es anfänglich sehr hilfreich ist, wenn eine weitere Person die Schritte vorliest, während man die Bedienung vollzieht. Drucken Sie also diese Anleitung einfach aus.

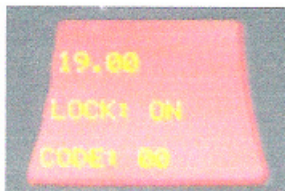
Themen:

- > Aufruf und Freischaltung
- > Navigieren in Untermenüs
- > Übersicht aller Menüs

1. Aufruf und Freischaltung

Das Diagnosesystem ist eigentlich nur für die Werkstatt gedacht. Daher ist es mit einem fahrzeugspezifischen Code geschützt. Der Code für Ihr Fahrzeug ist die Quersumme der letzten 5 Stellen Ihrer Fahrgestellnummer. Addieren Sie die **letzten 5 Ziffern Ihrer Fahrgestellnummer** und tragen die Quersumme hier ein:

Quersumme Fahrgestellnummer: _____



Aufruf des Diagnosemenüs:

Schalten Sie die Zündung in **Stufe 1**.

Halten Sie den RK so lange gedrückt, bis im oberen Display der Text "**01._ _**" erscheint.

Freischaltung des Diagnosemenüs:

Drücken Sie **unmittelbar** danach im **Sekundentakt** 18 x weiter, bis im Display "**19._ _**" erscheint.

Nach 1 Sekunde erscheint "19.00". Drücken Sie unmittelbar im Sekundentakt weiter, bis in der unteren Zeile die Quersumme Ihrer Fahrgestellnummer steht. Das Menü ist freigeschaltet.

ACHTUNG:

Die Freischaltung gilt bei den meisten Fahrzeugen nur so lange, bis das Fahrzeug einmal für einige Minuten verschlossen wurde. Es gibt Berichte anderer Besitzer, bei denen es hingegen immer aktiv bleibt.

Sollten Sie sich bei der Freischaltung versehen haben, schalten Sie einfach die Zündung kurz aus und beginnen bei Schritt 1. erneut.

2. Navigieren in Untermenüs

Die generelle Navigation innerhalb der Menüstruktur ist sehr einfach, wenn man sich einmal daran gewöhnt hat: Hat man einen Hauptmenüpunkt (z.B. 01._ _) erreicht, RK loslassen. Es erscheint dann automatisch nach 2 Sekunden der erste Untermenüpunkt (z.B. 01.00).

Durch jeweils einmaliges Drücken des RK erreicht man den jeweils nächsten Untermenüpunkt des Hauptmenüs in dem man sich befindet.

Rücksprung auf die Hauptebeune und Wechsel zum nächsten Hauptmenüpunkt:

Halten Sie den RK so lange gedrückt, bis wieder der Hauptmenüpunkt (xx.__) angezeigt wird. Jetzt im Sekundentakt drücken bis der nächste gewünschte Hauptmenüzweig erreicht ist. 2 Sekunden warten um ihn mit Untermenüpunkt xx.00 automatisch zu betreten.

3. Übersicht aller Menüpunkte**Hinweis:**

Einige Menüs könnten ausstattungsabhängig sein. Sollten einige Menüpunkte bei Ihnen nicht abgebildet sein, so könnte es an einer fehlenden Ausstattung liegen. Sollten Sie weitere Menüpunkte haben die hier nicht aufgeführt sind, bin ich über eine Doku mit Bild sehr erfreut!

Hinter jedem Menüpunkt finden Sie eine Eingabezeile in die Sie den Wert Ihres Fahrzeuges nach dem Ausdruck vermerken können:

**Menü 01 -> Fahrzeugdaten**

Dieses Hauptmenü enthält verschiedene Stammdaten zum Fahrzeug in den folgenden Untermenüs, die Sie jeweils mit einem einfachen Druck des RK erreichen:

Menüpunkt	Bedeutung	Ihr Wert
01.00	Fahrgestellnummer	
01.01	KZhal W/T. Tacho-Kennzahl	
01.02	BMW TNR. 12-stellige Ziffer. Bedeutung unbekannt. BWM Teilenummer?	
01.03	COD DIA. Hexadezimalwerte. Bedeutung unbekannt.	
01.04	KI HSTLDATUM. Produktionsdatum des Fahrzeugs!	
01.05	HW AEI. Bedeutung unbekannt. Hardware	
01.06	SW. Softwareversion. Ob es sich hierbei um die Gesamtversion handelt oder nur für einen Bereich, ist mir noch nicht bekannt.	
01.07	KODIERDATEN. Die Bedeutung ist mir derzeit nicht bekannt.	
01.08	CAN. Die Bedeutung ist mir derzeit nicht bekannt.	

Wechsel zum nächsten Menü:

RK gedrückt halten bis "01.__" erscheint, dann 1 x drücken um zu "02.__" zu gelangen.

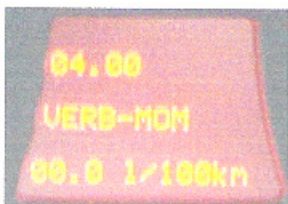
**Menü 02 -> Kombiinstrument-Test**

Dieser Menüpunkt führt ausschliesslich einen (nicht unspektakulären) Test aller Anzeigeeinstrumente aus. Viel Vergnügen!

Menüpunkt	Bedeutung	Ihr Wert
02.00	KI TEST. Startet einen Test aller Anzeigeeinstrumente des Kombiinstrumentes (KI)	

Wechsel zum nächsten Menü:

RK gedrückt halten bis "02.__" erscheint, dann 2 x drücken um zu "04.__" zu gelangen (03 ist bei meinem Fahrzeug unbelegt).

**Menü 04 -> Verbrauchsangaben**

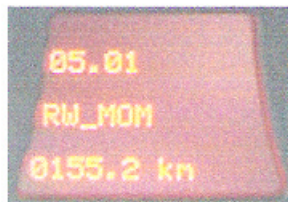
Angaben zum Momentan- und Durchschnittsverbrauch (siehe auch Menüpunkt 5.x)

Menüpunkt	Bedeutung	Ihr Wert
04.00	VERB MOM. Momentanverbrauch in l/100 Km. Tipp: Sie können diesen Menüpunkt stehen lassen und sich auf eine Probefahrt begeben um Praxiswerte zu erhalten. Ihre Werkstatt wird auch diesen Wert heranziehen, wenn Sie sich über einen erhöhten Verbrauch beschweren.	
04.01	VERB MOM. Anlagog vorheriger Menüpunkt, nur Ausgabe in L / h.	

04.02	D-VERB1 LIT. Durchschnittsverbrauch insgesamt, seit letztem Reset über iDrive (Navigation => Bordinfo) in Liter.	
04.03	D-VERB1 WEG. Wegstrecke auf welcher der Durchschnittsverbrauch aus 04.02 errechnet wurde, in Km.	
04.04	D-VERB2 LIT. Durchschnittsverbrauch Reiserechner in Liter, seit letztem Reset über iDrive (Navigation => Bordinfo => Reiserechner)	
04.05	D-VERB2 WEG. Wegstrecke auf welcher der Durchschnittsverbrauch aus 04.04 errechnet wurde, in Km.	

Wechsel zum nächsten Menü:

RK gedrückt halten bis "04. __" erscheint, dann 1x drücken um zu "05. __" zu gelangen.



Menü 05 -> Restwegberechnung

Angaben und Faktoren für die Restwegberechnung (mögliche Wegstrecke für den vorhandenen Treibstoff)

Menüpunkt	Bedeutung	Ihr Wert
05.00	RW_VERB. Der Durchschnittsverbrauch, der für die Restwegberechnung für die vorhandene Tankmenge herangezogen wird. Da dieser Wert von allen vorhandenen Verbrauchswerten abweicht, dürfte dies ein Wert seit erstmaliger Inbetriebnahme sein. Kann das jemand bestätigen? Angabe in L / 100 Km	
05.01	RW_MOM. Möglicher Restweg für die vorhandene Treibstoffmenge.	

Wechsel zum nächsten Menü:

RK gedrückt halten bis "05. __" erscheint, dann 1x drücken um zu "06. __" zu gelangen.



Menü 06 -> Tankinhalt (und Geber?)

Anzeigen für Tankinhalte und für die Anzeige.

Menüpunkt	Bedeutung	Ihr Wert
06.00	TANK L R S. Tankinhalte. Kann jemand die Werte erklären? (Links, Rechts, S ?)	
06.01	TANK-ANZ PH. Tankinhalt nach Anzeige	
06.02	TANK-ADC L R. Ich nehme an, Daten zum Tankgeber?	

Wechsel zum nächsten Menü:

RK gedrückt halten bis "06. __" erscheint, dann 1 x drücken um zu "07. __" zu gelangen.



Menü 07 -> Temperatur- und Drehzahlwerte

Hier sind momentane Drehzahlen und Temperaturen des Motors abzulesen.

Menüpunkt	Bedeutung	Ihr Wert
07.00	KTMP-MOM. Momentane Kühlwassertemperatur in Grad C	
07.01	ATMP-MOM. Momentane Aussentemperatur.	
07.02		
07.03	N-MOT-MOM. Momentane Drehzahl des Motors.	
07.04	N-VWF-MOM. Umrehungen des Wandlers bei Automatik? Bitte um Aufklärungshilfe!	

Wechsel zum nächsten Menü:

RK gedrückt halten bis "07. __" erscheint, dann 1 x drücken um zu "08. __" zu gelangen.

**Menü 08 -> V-Max und Tachowerte**

Angaben zu V-Max und äquivalenten Werten des Tachos (Vorlaufwerte)

Menüpunkt	Bedeutung	Ihr Wert
08.00	V-EFF. Nach meinen Informationen die effektive Momentangeschwindigkeit. Andere behaupten dies wäre nicht die V-Max die in Verbindung mit dem Navi ermittelt wird?	
08.01	V-ANZ. Digitale Anzeige der Geschwindigkeit nach Tacho.	
08.02	V-SZ. Mir liegen keine Informationen über diesen Wert vor.	
08.03	D-GESCH1 WEG. Wegstrecke auf welcher die errechnete Durchschnittsgeschwindigkeit im Bereich "Navigation => Bordinfo" beruht.	
08.04	D-GESCH1 ZEIT. Zeit auf welcher die errechnete Durchschnittsgeschwindigkeit im Bereich "Navigation => Bordinfo" beruht.	
08.05-08.06	D-GESCH 2 WEG und ZEIT. Analog 08.03-08.04 nur für den Bereich "Navigation => Bordinfo => Reiserechner"	

Wechsel zum nächsten Menü:

RK gedrückt halten bis "08. __" erscheint, dann 1x drücken um zu "09. __" zu gelangen.

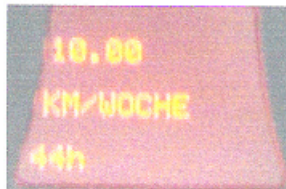
**Menü 09 -> Bordspannung**

Ausgabe der Bordspannung in Volt.

Menüpunkt	Bedeutung	Ihr Wert
09.00	UB. Batterie-Bordspannung in Volt.	

Wechsel zum nächsten Menü:

RK gedrückt halten bis "09. __" erscheint, dann 1 x drücken um zu "10. __" zu gelangen.

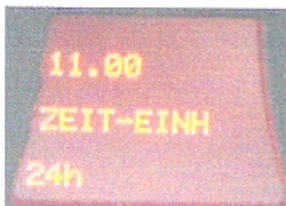
**Menü 10 -> Betriebszähler?**

Die Werte dieses Menüweiges sind mir nach wie vor ein Rätsel. Wer kann Auflösung geben?

Menüpunkt	Bedeutung	Ihr Wert
10.00	KM/WOCHE. Offensichtlich ein Hexadezimalwert. Kilometer je Woche als Durchschnittswert?	
10.01	GELB CBS H A. Keine Informationen	
10.02	SC-ST CBS-MOM. Keine Informationen.	
10.03	CBS-MODE. Keine Informationen.	
10.04	TAG-ZAEHLER. Offensichtlich ein Hexadezimalwert. Betriebstage?	

Wechsel zum nächsten Menü:

RK gedrückt halten bis "10. __" erscheint, dann 1x drücken um zu "11. __" zu gelangen.

**Menü 11 -> Einheiten**

Maß- und Messeinheiten.

Menüpunkt	Bedeutung	Ihr Wert
11.00	ZEIT-EINH. Einheit für die Uhr (hier 24h für 24 Stunden, europäische Einheit, oder 12h für amerikanische Einheit)	
11.01	WEG-EINH. Längeneinheit. Hier "km km/h" für Europa.	
11.02	TMP-EINH. Temperatureinheit. Hier Grad Celsius.	

11.03	VERB-EINH. Maßeinheit für den Verbrauch. Hier "L/100 Km"	
-------	---	--

Wechsel zum nächsten Menü:

RK gedrückt halten bis "11. __" erscheint, dann 1x drücken um zu "12. __" zu gelangen.

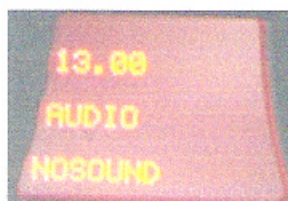


Menü 12 -> Durchschnitt letzte Fahrt
Durchschnittswerte der letzten Fahrt.

Menüpunkt	Bedeutung	Ihr Wert
12.00	V-ANKUNFT. Durchschnittsgeschwindigkeit der letzten Fahrt in Km/h.	
12.01	ANK-ZEIT. Fahrdauer der letzten Fahrt in Stunden:Minuten.	

Wechsel zum nächsten Menü:

RK gedrückt halten bis "12. __" erscheint, dann 1x drücken um zu "13. __" zu gelangen.

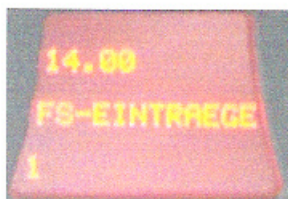


Menü 13 -> Alarmsignaltest
Test der Standard-Alarmsignale

Menüpunkt	Bedeutung	Ihr Wert
13.00	SOUND. Test der Standard-Alarmsignale (Anschallen u.s.w.). Neben dem Ton muss auch der zugehörige Fehlertext im iDrive Bildschirm erscheinen.	

Wechsel zum nächsten Menü:

RK gedrückt halten bis "13. __" erscheint, dann 1x drücken um zu "14. __" zu gelangen.



Menü 14 -> FEHLERSPEICHER
Fehlerspeicherübersicht und die letzten 10 Fehler.

Menüpunkt	Bedeutung	Ihr Wert
14.00	FS-EINTRAEGE. Gesamtzahl Fehler im Fehlerspeicher (max 10 werden gespeichert!)	
14.01-14.10	FSPN. Die letzten aufgelaufenen Fehler als 12-stelliger Fehlercode. Wer kann eine Codeliste liefern??	

Wechsel zum nächsten Menü:

RK gedrückt halten bis "14. __" erscheint, dann 1x drücken um zu "15. __" zu gelangen.



Menü 15 -> Portbelegung der Bussysteme
Relativ uninteressante (?) Portnummern

Menüpunkt	Bedeutung	Ihr Wert
15.00-15.11	PORT 1-10. Was kann man daraus schlaues erlesen?	

Wechsel zum nächsten Menü:

RK gedrückt halten bis "15. __" erscheint, dann 1x drücken um zu "16. __" zu gelangen.



Menü 16 -> Dimensionen?
Diese Werte sind mir leider unerklärlich geblieben. Wer kann helfen?

Menüpunkt	Bedeutung	Ihr Wert
16.00	DIMMRAD-CAN.	
16.01	PHOTO-ADC.	
16.02	DIMM-PWM-S Z.	

16.03	DIMM-PWM-D K.	
-------	---------------	--

Wechsel zum nächsten Menü:

RK gedrückt halten bis "16._" erscheint, dann 1x drücken um zu "17._" zu gelangen.



Menü 17 -> Unbekannt

Diese Werte sind mir leider unerklärlich geblieben. Wer kann helfen?

Menüpunkt	Bedeutung	Ihr Wert
17.00	DISP-HEIZ.	
17.01	NTC1 NTC2	
17.02	KONTR-PWM.	

Wechsel zum nächsten Menü:

RK gedrückt halten bis "17._" erscheint, dann 1x drücken um zu "18._" zu gelangen.



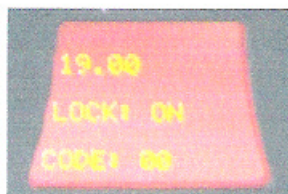
Menü 18 -> CC-Test

Test des ??

Menüpunkt	Bedeutung	Ihr Wert
18.01	CC-TEST. Erklärung...	

Wechsel zum nächsten Menü:

RK gedrückt halten bis "18._" erscheint, dann 1x drücken um zu "19._" zu gelangen.



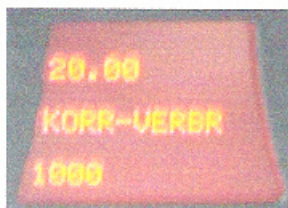
Menü 19 -> UNLOCK / Freischaltung

Freischaltung des Diagnosemenüs

Menüpunkt	Bedeutung	Ihr Wert
19.00	UNLOCK. Eingabe der Quersumme der letzten 5 Stellen der Fahrgestellnummer durch sekundenweises drücken des RK.	

Wechsel zum nächsten Menü:

RK gedrückt halten bis "19._" erscheint, dann 1x drücken um zu "20._" zu gelangen.



Menü 20 -> Verbrauchskorrekturwerte!

Diese Korrekturwerte sind Offsets für die Verbrauchsanzeige. Hierdurch kann die Anzeige von Durchschnittsverbrauchsdaten "justiert" werden. Eigentlich sollten die Offsetwerte alle auf 0 stehen, denn Durchschnittsverbrauchswerte sind errechnete Werte auf Basis von IST-Werten die im Grunde keiner Justierung bedürfen.

Menüpunkt	Bedeutung	Ihr Wert
20.00	KORR-VERBR. Gesamtfaktor für den Durchschnittsverbrauch. Original: 1000.	
20.01	1er KORR. Korrekturwert Eiserschritte	
20.02	10er KORR. Korrekturwert 10er Schritte	
20.03	100er KORR. Korrekturwert 100er Schritte	

Wechsel zum nächsten Menü:

RK gedrückt halten bis "20._" erscheint, dann 1x drücken um zu "21._" zu gelangen.

Menü 21 -> RESET!

Ich habe nicht gewagt herauszufinden, was hier resettet werden soll!

Menüpunkt	Bedeutung	Ihr Wert
21.00	RESET?. Wer es wagen will, soll es auf eigene Gefahr testen und kann mir das Ergebnis gerne mitteilen :-)	