

Copyright VW AG

Handbuch Service Technik

FIN:	Modelljahr:
Verkaufs-Code:	Modellbeschreibung:
Motorcode:	Getriebe- Code:
Amtl. Kennzeichen:	Achsantriebscode:
Benutzername:	Serviceberater- Name:

Basis-Filterung zur Fahrzeugbeschreibung

Marke	Modelljahr	Verkaufstyp	MKB	GKB	AKB
A	2014	8V% - Audi A3 (8V) alle Mod	%	%	%

Technische ProduktinformationVorgangs-Nr.: **2040589/2**

Vordersitz Bezug im Bereich Sitzseitenwange Übergang
Lehnenanbindung ist wellig

Freigabedatum: 18.03.2016

Kundenaussage / Werkstattfeststellung

Der Sitzbezug des Vordersitzes im Bereich Übergang Lehnenanbindung (Sitz Seitenwange türseitig) ist wellig / faltig, wie im Bild unten ersichtlich.



Betroffen sein können Fahrer- und/oder Beifahrersitz mit allen Sitzbezügen, ausgenommen ist nur der Basissitz mit Stoffbezug.

Technischer Hintergrund

Die Bezügetoleranzen können in diesem Bereich nicht immer vollständig faltensfrei ausgeglichen werden.

Serieneinsatz

Der Serieneinsatz erfolgte mit FIN WAUZZZ8V9GA038006.

Umstellung beim Sitzlieferanten war für die einzelnen Bezügevarianten:

N5W	Leder Milano	15.07.2015
N7U / N7K	Perlnappa / Alcantara	15.07.2015
N5B	Stoff Rallye	15.07.2015

N1Q	Regatta /Kunstleder	14.07.2015
N7V	Perlappa / Biathlon	15.07.2015
N1F	Twinleder	15.07.2015
N2R	Feinnappa:	14.07.2015

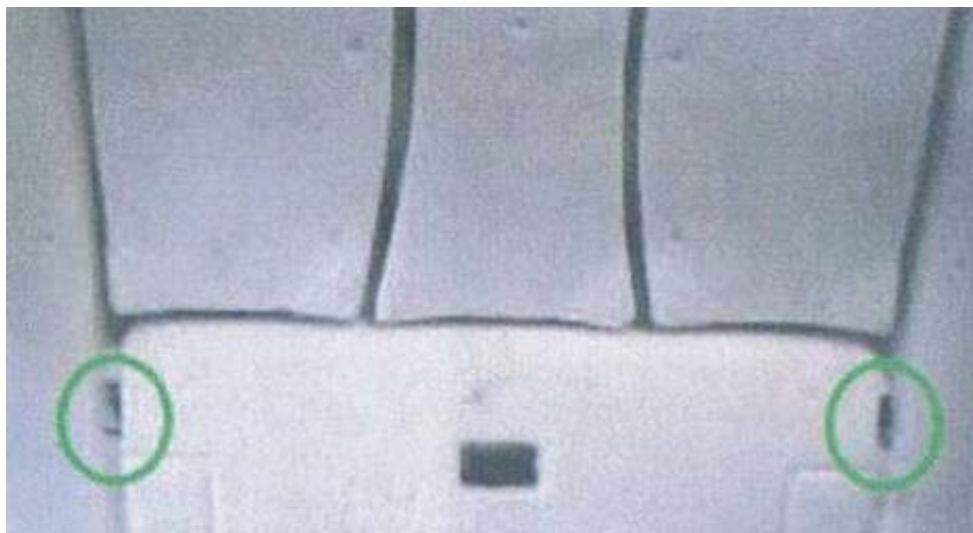
Das Produktionsdatum des Sitzbezuges ist auf der Rückseite auf dem Bezüge-Label zu sehen.



Maßnahme

Die neuen Stände der Bezüge und Schäume weisen eine zusätzliche Abspannung des Sitzbezuges mit entsprechende Anpassung des Polsterschaums auf. Dadurch wird die Wellen-/ Faltenbildung minimiert.

Schaum: zusätzlicher Anschussspunkt im hinteren Auslauf Seitenwange.



Bezug: Zuschnittsoptimierung und Verlängerung Abheftprofil



Bitte ersetzen Sie bei auftretenden Falten und Wellen im entsprechenden Bereich immer die betroffenen Bezüge und Schäume mit den neuen Ständen. Es sind ausschließlich neue Stände im ETKA unter Eingabe der Fahrgestellnummer verfügbar.

Abrechnungshinweise

Abrechnung in APOS:

1.

Modell:	Arbeitsposition:	Bezeichnung:	Zeiteinheiten:
	72011900	Vordersitz a+e	Vorgabe aus APOS verwenden
	74131950	Bezug f. Sitz vorn a+e	Vorgabe aus APOS verwenden
	74105599	Polster und Bezug f. Sitz vorn ersetzt	30 ZE
	72012000	2 Vordersitze a+e	Vorgabe aus APOS verwenden
	74132099	2 Bezüge f. Sitz vorn a+e	260 ZE
	74105699	2 Polster und Bezüge f. Sitz vorn ersetzt	60 ZE
	01500000	GFS/Gef. Funktion	Zeitaufwand vom Diagnoseprotokoll
	27068950	Batterie laden	Vorgabe aus APOS verwenden
Beachten Sie bitte die in den Arbeitspositionen angegebenen Vorgänger-, Umfasst- und Ohne-Positionen.			

Abrechnung in APOSpro:

1.

Modell:	Bildtafel:	Position:	Rumpfnnummer:	Bezeichnung:	Tätigkeit:	Zeiteinheiten:
	881-060	1	881361	Polster f. Sitz li ers.	55	Vorgabe
	881-060	1	881361	Polster f. Sitz re ers.	55	Vorgabe
	881-060	6	881405	Bezug f. Sitz li ers.	55	Vorgabe

	881-060	6	881406	Bezug f. Sitz re ers.	55	Vorgabe
	STA-002	1	S00032	Geführte Fehlersuche	A8	Zeitaufwand von Diagnoseprotoko
	STA-002	4	915105	Batterie	89	Vorgabe