

Ersatzteilliste
Spare-parts list
Liste des pièces détachées

Kont. ent 1100-3 Type 266

Inhaltsverzeichnis
Table of Contents
Table des matières

Baugruppe Subassembly Groupe de construction	Bezeichnung Description Description	Bildtafel Nr. Picture Board No. Tableau No.	Baugruppe Subassembly Groupe de construction	Bezeichnung Description Description	Bildtafel Nr. Picture Board No. Tableau No.
100	Fahrwerk Chassis frame Mécanique de roulement	1	200	Antrieb Drive Impulsion au commande	5
110	Rahmen Frame Châssis	1	210	Benzinmotor Petrol engine Moteur à essence	6
120	Pendelachse Jointed cross-shaft axle Essieu à cardans transversaux	2	220	Winkelgetriebe Box for square pinions Boîte à pignons d' équerre	7
130	Lenkung Steering Direction	2	240	Fahrpumpenbetätigung Drive pump actuation Pompage en marche	8
140	Triebachse Driving axle Essieu moteur	3	250	Aggregatantrieb Drive cutting machines Impulsion au commande des machines à découper	9
142	Differential mit Steckachsen Differential with knockout spindles Différentiel avec tûli floating	4	300	Hydrauliköltank Hydraulic oil tank Réservoir d' huile hydraulique	10

Ersatzteilliste
Spare-parts list
Liste des pièces détachées

Kont. ent 1100-3 Type 266

Inhaltsverzeichnis
Table of Contents
Table des matières

Baugruppe Subassembly Groupe de construction	Bezeichnung Description Description	Bildtafel Nr. Picture Board No. Tableau No.	Baugruppe Subassembly Groupe de construction	Bezeichnung Description Description	Bildtafel Nr. Picture Board No. Tableau No.
310	Fahrhydraulik Travel hydraulics Hydraulique de marche au commande	11	440	Aggregataufhängung (mitte) Unit suspension (middle) Agrégat de suspension (milieu)	14
320	Hubhydraulik Hoist hydraulics Hydraulique de levage	12	500	Elektrische Anbauteile Electrical attachment parts Pièces de constructions additionnelles électriques	15
400	Mäheinheiten Cutter units Unités de faucheuse	13	500	Kabelbündel Cable bundle Nappe de câbles	16
410	Walzenaggregat (rechts) Roller unit (right) Agrégat de roulage (droit)	13	600	Verkleidung Casing Revêtement	17
420	Walzenaggregat (links) Roller unit (left) Agrégat de roulage (gauche)	13	230	Hydraulikpumpe Hydraulic pump Pompe de hydraulique	18
421	Walzenaggregat (mitte) Roller unit (middle) Agrégat de roulage (milieu)	13	143	Hydraulikmotor Hydraulic motor Moteur de hydraulique	19
430	Aggregataufhängung (vorn) Units suspension (front) Agrégat de suspension (devant)	14	320	Steuerblock Steuer Steuer	20

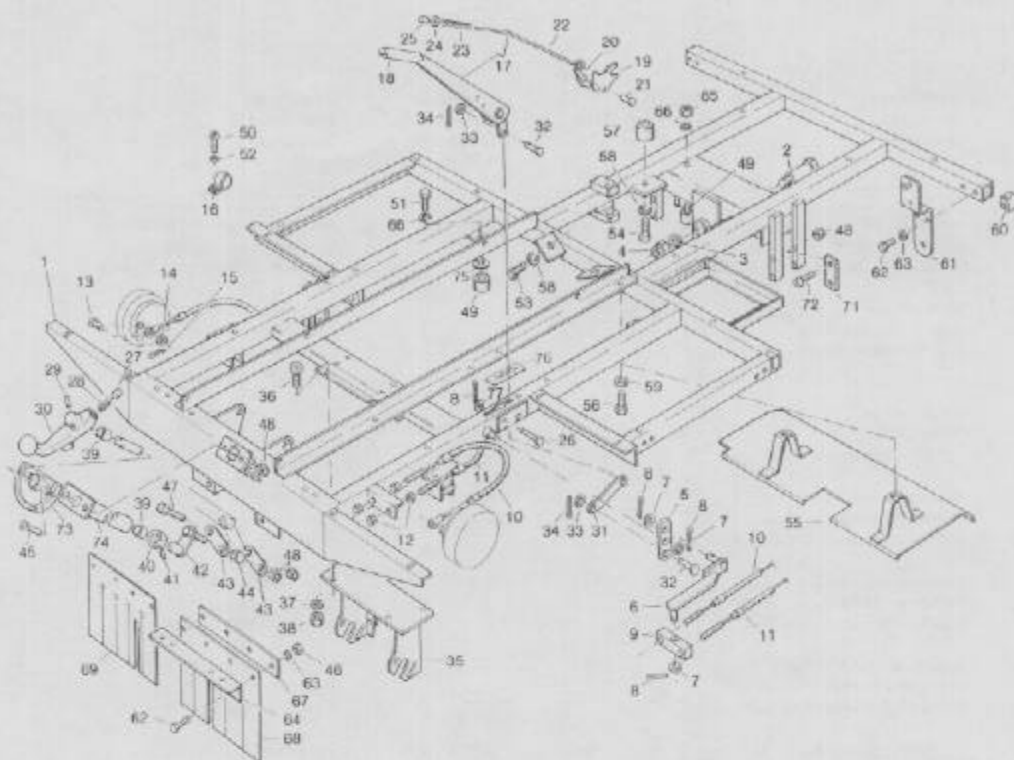


Bild-Nr. Item No. Image No.	Bestell-Nr. Order No.	Bezeichnung Description Description	Stück Quantity Quantité	Bild-Nr. Item No. Image No.	Bestell-Nr. Order No.	Bezeichnung Description Description	Stück Quantity Quantité	
1	14673	266-110-000	Rahmen	1	32	14231	10h 11x25x17 DIN 1434 Bundbolzen	2
2	14000	220-100-003	Bolzen für Pendelachse	1	33	15226	10,5 DIN 1440 Scheibe	2
3	15223	21 DIN 125	Scheibe	1	34	15985	3x15 DIN 94 Splint	2
4	15695	M20 x 2	Sicherheitsmutter	1	35	14701	266-250-017 Lagerbock kpl.	1
5	13096	258-100-050	Zughebel	1	36	15576	M10x25 DIN 912 Zylinder-schraube	4
6	13097	258-100-053	Verbindungshebel	1	37	15234	A10 DIN 127 Federring	4
7	15228	12 DIN 1440	Scheibe	3	38	15415	M10 DIN 934 SKT.-Mutter	4
8	15986	4 x 25 DIN 94	Splint	4	39	13423	258-100-142 DU-Buchse	2
9	14530	266-100-066	Ausgleichstück	1	40	14788	266-100-106 Stelling	1
10	13099	258-100-063	Bremszug (575 mm lang)	1	41	19187	M6x8 DIN 916 Gewindestift	1
11	13100	258-100-068	Bremszug (1570 mm lang)	1	42	14761	266-100-086 Schaltwelle	1
12	15413	M8 DIN 934	SKT.-Mutter	4	43	13425	258-100-147 Zwischenglied	2
13	16212	8h 11x22x19 DIN 1434	Bundbolzen	2	44	13427	258-100-148 Rolle	1
14	15221	8 DIN 1440	Scheibe	2	45	15508	M6x25 DIN 7991 senkschraube	2
15	15927	2 x 15 DIN 94	Splint	2	46	15412	M6 DIN 934 SKT.-Mutter	8
16	13102	258-100-076	Rohrschelle	2	47	15202	A6 DIN 125 Scheibe	5
17	14358	220-100-049	Handbremshebel kpl.	1	48	11244	M6 DIN 985 Sicherheitsmutter	12
18	14013	220-100-050	Handbremshebel	1	49	11655	135-6-17 Anschlag	2
19	11437	135-1-226	Zahnbogen	1	50	15544	M5x10 DIN 84 Zylinderschraube	2
20	11731	135-1-227	Sperrklinke	1	51	15332	M8x25 DIN 933 Sechskantschraube	2
21	11739	135-1-228	Bolzen	1	52	15231	A5 DIN 127 Federring	2
22	11438	135-1-229	Klinkenstange	1	53	15347	M12x20 DIN 933 SKT.-Schraube	2
23	11439	135-1-230	Klinkenfeder	1	54	15348	M12x25 DIN 933 SKT.-Schraube	2
24	11440	135-1-231	Scheibe	1	55	14532	266-100-109 Wurfblech	1
25	11441	135-1-232	Knopf	1	56	15329	M8x16 DIN 933 SKT.-Schraube	2
26	14232	14h 11x65x58 DIN 1434	Bundbolzen	1	57	14028	220-100-108 Zylinder Lager	4
27	15802	M12x12 DIN 913	Gewindestift	1	58	15235	A12 DIN 127 Federring	4
28	13422	258-100-162	Druckfeder	1	59	15213	Ø 8,4 DIN 9021A Scheibe	2
29	16242	5x26 DIN 1481	Spannhülse	1	60	14029	220-100-113 Einsteckpuffer	4
30	13420	258-100-160	Schalthebel	1	61	14536	266-100-140 Rücklichthalter	2
31	14015	220-100-065	Lasche	1	62	15322	M6x16 DIN 933 SKT.-Schraube	16

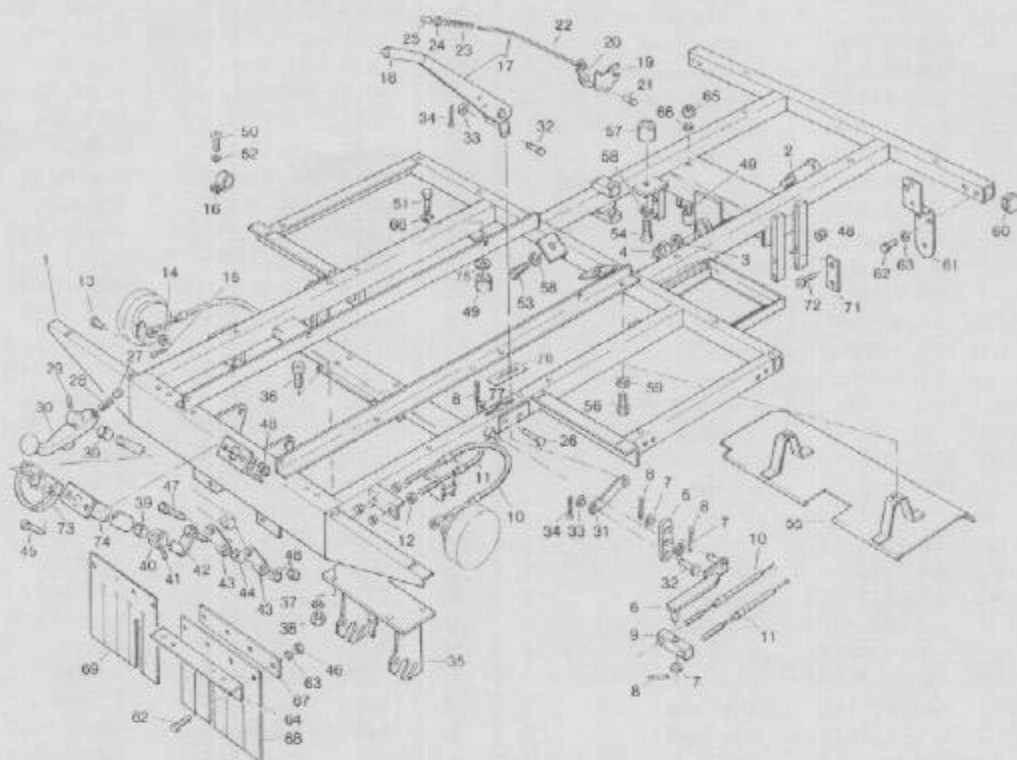


Bild-Nr. Item No. Image No.	Bestell-Nr. Order No. Numéro d'ordre	Bezeichnung Description Description	Stück Quantity Quantité	
63	15232	6 DIN 127	Federring	16
64	14672	266-100-113	Haltewinkel	2
65	15413	M8 DIN 934	SKT.-Mutter	2
66	15233	A8 DIN 127	Federring	2
67	14533	266-100-114	Flachstahl	2
68	14534	266-100-115	Abfanggummi links	1
69	14535	266-100-116	Abfanggummi rechts	1
71	14032	220-110-052	Flachstahl	4
72	15529	M6x45 DIN 7991	Senkschraube	8
73	13421	258-100-155	Schaltarretierung	1
74	14762	266-100-089	Schaltrohr	1
75	27546	220-100-097	Ausgleichscheibe	2
76	19082	258-100-073	Abdeckgummi	1
77	15207	A 15 DIN 125	Scheibe	1

Bild-Nr. Item No. Image No.	Bestell-Nr. Order No. Numéro d'ordre	Bezeichnung Description Description	Stück Quantity Quantité
-----------------------------------	--	---	-------------------------------

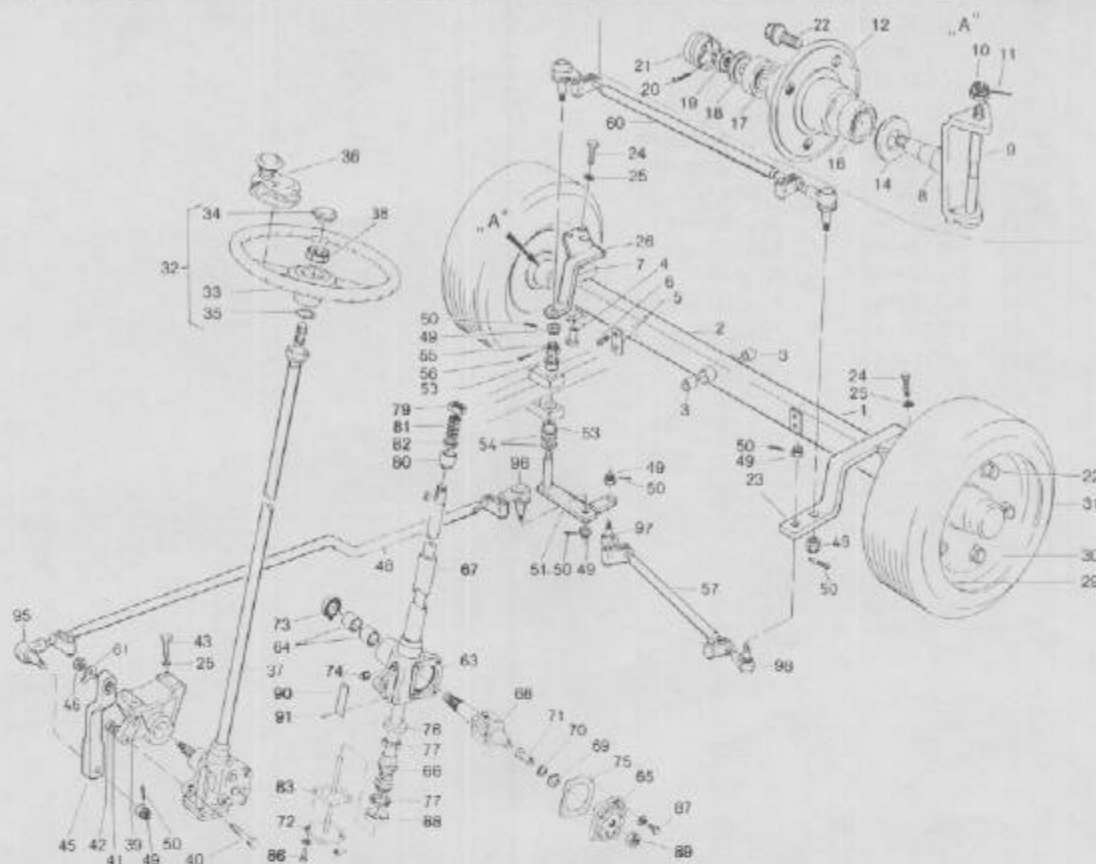


Bild-Nr. Item No. Image No.	Bestell-Nr. Order No. Numéro d'ordre	Bezeichnung Description Description	Stück Quantity Quantité	Bild-Nr. Item No. Image No.	Bestell-Nr. Order No. Numéro d'ordre	Bezeichnung Description Description	Stück Quantity Quantité
1	13428	258-120-000	Pendelachse, Kpl.	32	14359	220-130-001	Lenkrad, Kpl.
2	13109	258-120-001	Pendelachse	33	14041	220-130-002	Lenkrad
3	14035	220-120-005	Zylinderlager	34	11432	135-1-215	Signalknopf
4	14036	220-120-006	Bundlager	35	14042	220-130-004	Wellendichtring 840N
5	14037	220-120-007	Flechsteil	36	14043	220-130-005	Lenkknopf, Kpl.
6	15504	M6 x 12 DIN 7991	SKT.-Schraube, selbst- sichernd	37	14044	220-130-007	ZF-Gemmerlenkung
7	14038	220-120-010	Lenklaufstummel, Kpl.	38	15433	M18x1,5 DIN 936	SKT.-Mutter
8	27431	81739	Achsschenkel	39	14045	220-130-008	Lagerhock
9	27432	41839	Achsschenkelbolzen	40	15307	M8x45 DIN 931	SKT.-Schraube
10	16296	M12 DIN 935	Kronenmutter	41	15233	A8 DIN 127	Federring
11	15984	3x18 DIN 94	Splint	42	15413	M8 DIN 934	SKT.-Mutter
12	27516	33454	Nabe	43	15334	M8x30 DIN 933	SKT.-Schraube
14	27435	42566-1	Anschlagscheibe	45	13112	258-130-014	Lenkstockhebel
16	18014	6005 DIN 625	Rillenkugellager	46	15431	M20x1,5 DIN 936	SKT.-Mutter
17	18012	6004 DIN 625	Rillenkugellager	48	14674	266-130-016	Spurstange
18	27436	42577	Scheibe	49	19306	M10x1 DIN 937	Kronenmutter
19	19305	M16x1,5 DIN 937	Kronenmutter	50	15925	2x22 DIN 94	Splint
20	15984	3x25 DIN 94	Splint	51	13322	258-130-029	Umlenkhebel
21	27437	42575-1	Steckkappe	53	14049	220-130-025	Bundlager
22	11733	135-001-398	Radbolzen	54	15223	21 DIN 125	Scheibe
23	13429	258-120-014	Spurhebel, links	55	15444	M20x1,5 DIN 935	Kronenmutter
24	15332	M8x25 DIN 933	SKT.-Schraube	56	15983	4x40 DIN 94	Splint
25	15233	A8 DIN 127	Federring	57	14025	220-130-029	Spurstange, Kpl.
26	13321	258-120-022	Spurhebel, rechts	60	13113	258-130-051	Spurstange, Kpl.
29	14001	220-100-009	Rad, Kpl. (hinten)	61	27567	0630 603-019	Sicherungsblech
30	14248	220-100-010	Scheibenrad, Kpl.	63	27547	7316.301.348	Rechtsgehäuse
a.Bild	14002	220-100-011	Scheibenrad, 5.50 Ax8	64	27548	7315.023.004	Lagerbuchse
a.Bild	14240	43GS 11,5 DIN 7780	Gummiventil	65	27549	7316.302.140	Gehäusedeckel
31	14003	220-100-013	Reifen 18x7,00-8	66	27550	7315.317.334	Lenkspindel
				67	27551	7315.018.276	Mantelrohr

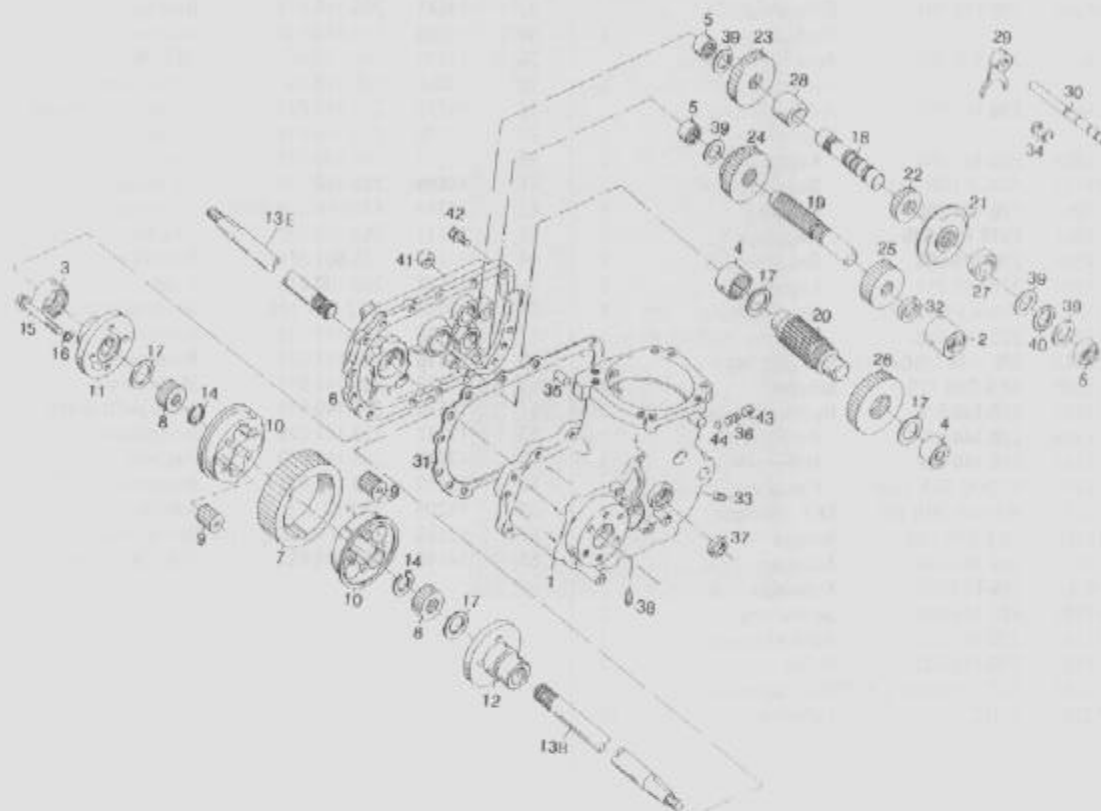


Bild-Nr. Item No. Image No.	Bestell-Nr. Order No. Numéro d'ordre	Bezeichnung Description Description	Stück Quantity Quantité	
1	13333	770060	Getriebegehäuse	1
2	13334	780097	Nadellager	1
3	13335	780098	Nadellager	2
4	13336	780099	Nadellager	2
5	13337	780100	Nadellager	3
6	13338	772065	Getriebegehäusendeckel	1
7	13339	778084	Zahnrad	1
8	13340	778085	Zahnrad	2
9	13282	778086	Zahnrad	4
10	13283	786054	Gehäuse	2
11	13285	774199	Differentialgehäuse	1
12	13284	774200	Differentialgehäuse	1
13B	13329	774255	Achse, Links	1
13E	13341	774256	Achse, Rechts	1
14	13342	792062	Ring	2
15	13281	792063	Schraube	4
16	13280	792011	Scheibe	4
17	13343	780101	Scheibe	2
18	13344	776118	Welle	1
19	13345	776119	Welle	1
20	13346	776120	Welle	1
21	13347	778087	Zahnrad, 30 Zähne	1
22	13348	778088	Zahnrad, 16 Zähne	1
23	13349	778096	Zahnrad, 23 Zähne	1
24	13351	778097	Zahnrad, 20 und 27 Zähne	1
25	13353	778102	Zahnrad, 17 Zähne	1
26	13355	778103	Zahnrad, 33 Zähne	1
27	14315	786055	Büchse	1
28	13357	786056	Büchse	1
29	13358	784195	Schaltgabel	1

Bild Nr. Item No. Image No.	Bestell-Nr. Order No.		Bezeichnung Description Description	Stück Quantity Quantité
30	13359	784196	Schaltstange	1
31	13319	788047	Dichtung	1
32	13360	780005	Büchse	1
33	13361	792010	Stopfen	11
34	13362	792064	Ring	2
35	13363	786026	Stift	2
36	13364	792003	Feder	1
37	13365	788008	Simmerring	1
38	13366	792019	Magnetische Stopfen	1
39	14316	780045	Scheibe	3
40	13367	780012	Lager	1
41	13279	788034	Simmerring	1
42	13368	792067	Schraube	14
43	13369	792068	Schraube	1
44	13370	792004	Kugel	1

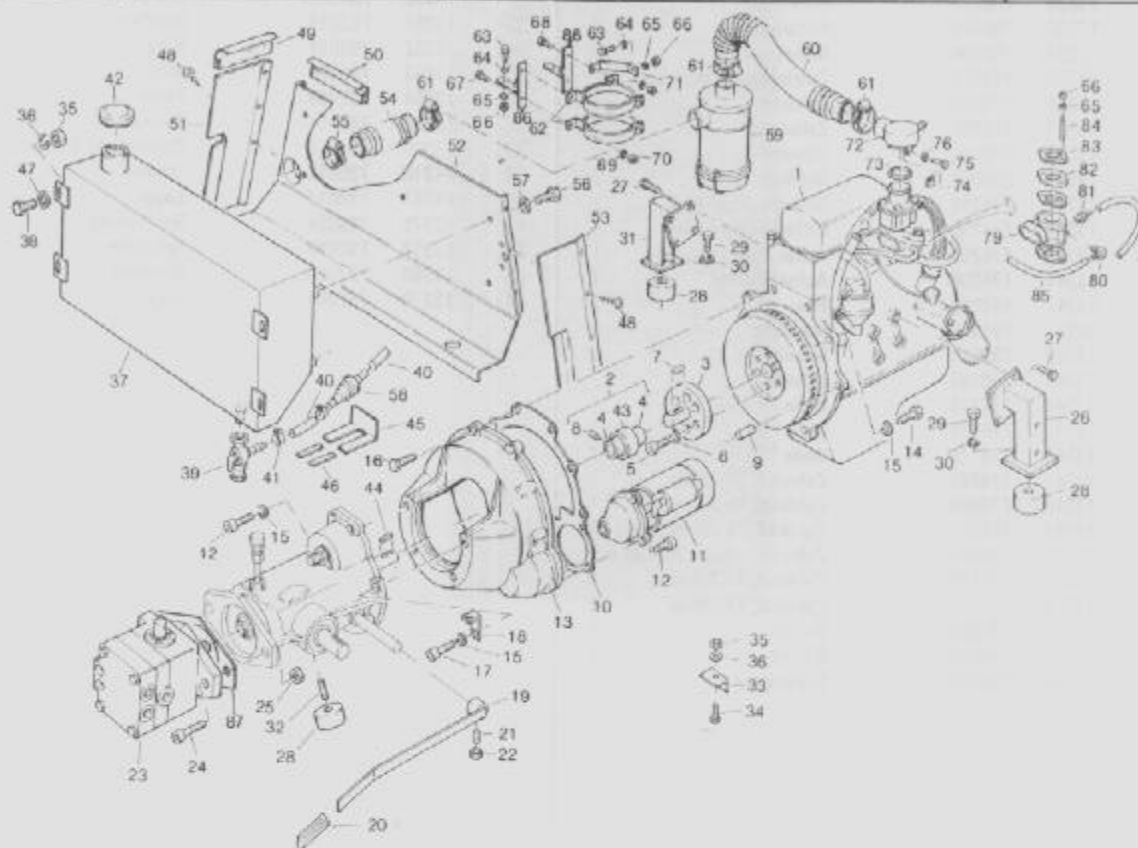


Bild-Nr. Item No. Image No.	Bestell-Nr. Order No. Numéro d'ordre	Bezeichnung Description Description	Stück Quantity Quantité	Bild-Nr. Item No. Image No.	Bestell-Nr. Order No. Numéro d'ordre	Bezeichnung Description Description	Stück Quantity Quantité		
1	14746	266-210-001	Ford motor	1	31	14550	266-200-072	Motorstrebe rechts	1
2	14542	266-200-006	Bowexkupplung	1	32	15779	M12x25 DIN 913	Gewindestift	2
3	14544	266-200-011	Kupplungsflansch	1	33	14830	266-200-090	Haltewinkel für Batterie	1
4	14543	266-200-007	Nabe	2	34	15325	M6x30 DIN 933	SKT.-Schraube	1
5	14843	3/8-24UNF x 1"	Zyl.-Schraube	4	35	15412	M6 DIN 934	SKT.-Mutter	5
6	15241	A10 DIN 7980	Federring	4	36	15232	A6 DIN 127	Federring	5
7	15980	A6x6x25 DIN 6885	Passfeder	1	37	14551	266-200-096	Kraftstoffbehälter	1
8	15770	M8x8 DIN 916	Gewindestift	2	38	15322	M6x16 DIN 933	SKT.-Schraube	8
9	14865	266-220-031	Passbuchse	2	39	14074	220-200-046	Benzinhahn	1
10	14545	266-200-022	Zwischenblech	1	40	14832	266-200-107	Benzinschlauch	2
11	14745	266-200-023	Anlasser	1	41	14385	220-200-049	Rohrschelle	4
12	15570	M10x30 DIN 912	Zyl.-Schraube	6	42	14075	220-200-048	Tankdeckel	1
13	14546	266-200-027	Anbauglocke	1	43	14676	266-200-008	Hülse	1
14	15311	M10x40 DIN 931	SKT.-Schraube	4	44	15980	A6x6x25 DIN 6885	Passfeder	1
15	15234	A10 DIN 127	Federring	5	45	14678	266-200-054	Abdeckblech	1
16	18341	3/8"-16UNC x 1"	SKT.-Schraube	2	46	14679	266-200-055	Kantenschutzprofil	2
17	15578	M10x35 DIN 912	Zyl.-Schraube	1	47	15202	A6,4 DIN 125	Scheibe	4
18	14547	266-200-036	Haltewinkel, Kpl.	1	48	16336	3,5x9,5 DIN 7971	Zyl. Blechschrabe	6
19	14548	266-200-039	Handhebel, Kpl.	1	49	14766	266-200-122	Kantenschutzprofil	2
20	10853	100-016-000	Plasticülle	1	50	14767	266-200-123	Kantenschutzprofil	1
21	15793	M8x16 DIN 914	Gewindestift	1	51	14764	266-200-120	Seitenblech rechts	1
22	15413	M8 DIN 934	SKT.-Mutter	1	52	14763	266-200-116	Schutzblech	1
23	14594	266-230-000	Hydropumpe	1	53	14765	266-200-121	Seitenblech links	1
24	15590	M12x45 DIN 912	Zyl.-Schraube	2	54	14820	266-200-179	Luftansaugschlauch	1
25	15416	M12 DIN 934	SKT.-Mutter	2	55	14769	266-200-128	Rohrschelle	1
26	14549	266-200-058	Motorstrebe links	1	56	15321	M6x10 DIN 933	SKT.-Schraube	5
27	17232	5/16-18UNC x 5/8"	SKT.-Schraube	8	57	15212	A6,4 DIN 9021	Scheibe	5
28	14028	220-100-108	Zyl.-Lager	4	58	13478	258-200-062	Kraftstofffilter	1
29	15347	M12x20 DIN 933	SKT.-Schraube	2	59	14823	266-200-177	Piclonfilter	1
30	15235	A12 DIN 127	Federring	2	o.Bild	14822	266-200-178	Filterpatrone	1

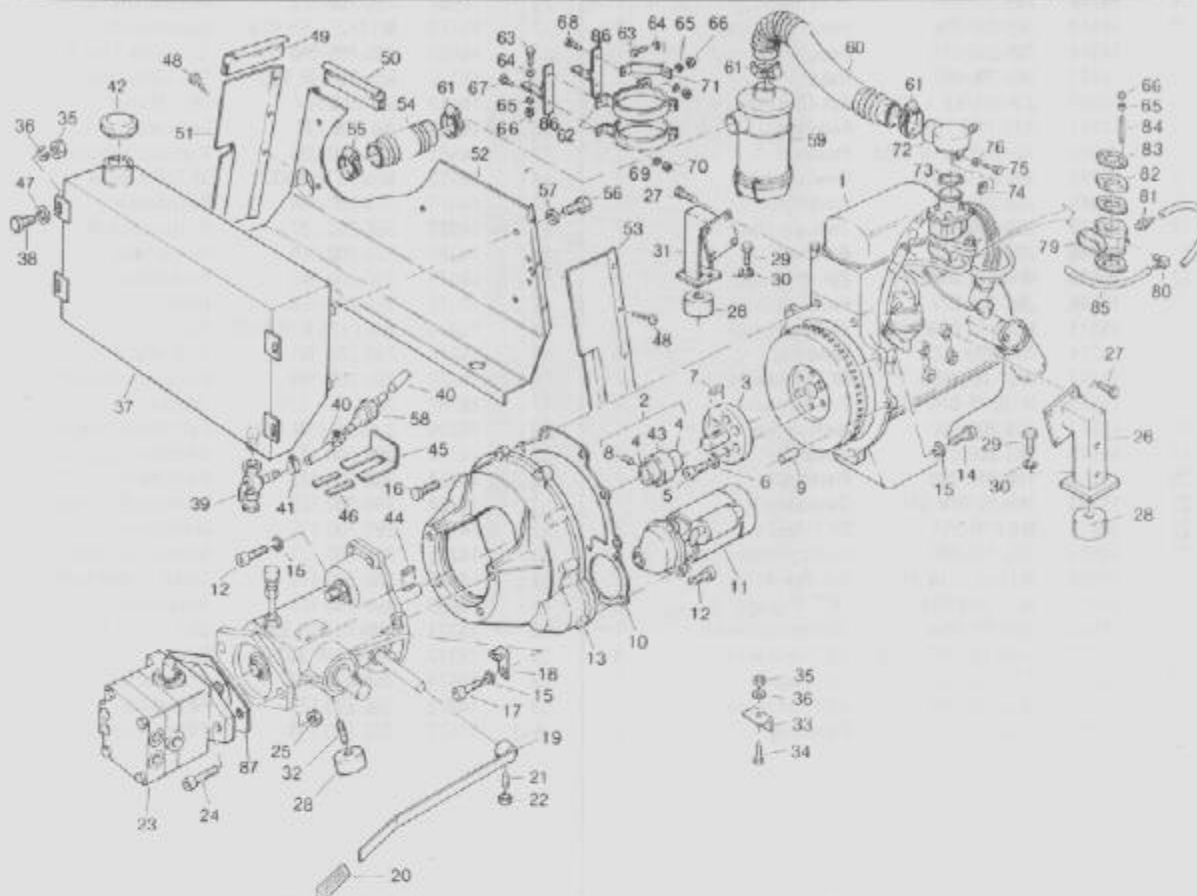


Bild-Nr. Item No. Image No.	Bestell-Nr. Order No. Numéro d'ordre	Bezeichnung Description Description	Stück Quantity Quantité
60	14819	266-200-180	Luftansaugschlauch
61	14487	220-200-016	Rohrschelle
62	14850	266-200-183	Halter
63	15331	M8x20 DIN 933	SKT.-Schraube
64	15203	A8,4 DIN 125	Scheibe
65	15233	A8 DIN 127	Federring
66	15413	M8 DIN 934	SKT.-Mutter
67	15347	M12x20 DIN 933	SKT.-Schraube
68	15348	M12x25 DIN 933	SKT.-Schraube
69	15235	A12 DIN 127	Federring
70	15416	M12 DIN 934	SKT.-Mutter
71	14817	266-200-197	Stütze
72	14815	266-200-205	Ansaugkrümmer
73	14851	266-200-209	Abdichtring
74	14816	266-200-206	Klemmstück
75	15324	M6x25 DIN 933	SKT.-Schraube
76	15412	M6 DIN 934	SKT.-Mutter
79	14795	266-200-002	Saugstromregler
80	14866	266-200-003	Nippel 90°
81	14868	266-200-004	Nippel
82	14869	266-200-005	Distanzstück
83	14870	266-200-009	Dichtung
84	14852	266-200-010	Gewindestift
85	14821	266-200-016	Schlauch
86	14818	266-200-186	Halter
87	13495	258-200-126	Papierdichtung

Bild-Nr. Item No. Image No.	Bestell-Nr. Order No. Numéro d'ordre	Bezeichnung Description Description	Stück Quantity Quantité
-----------------------------------	--	---	-------------------------------

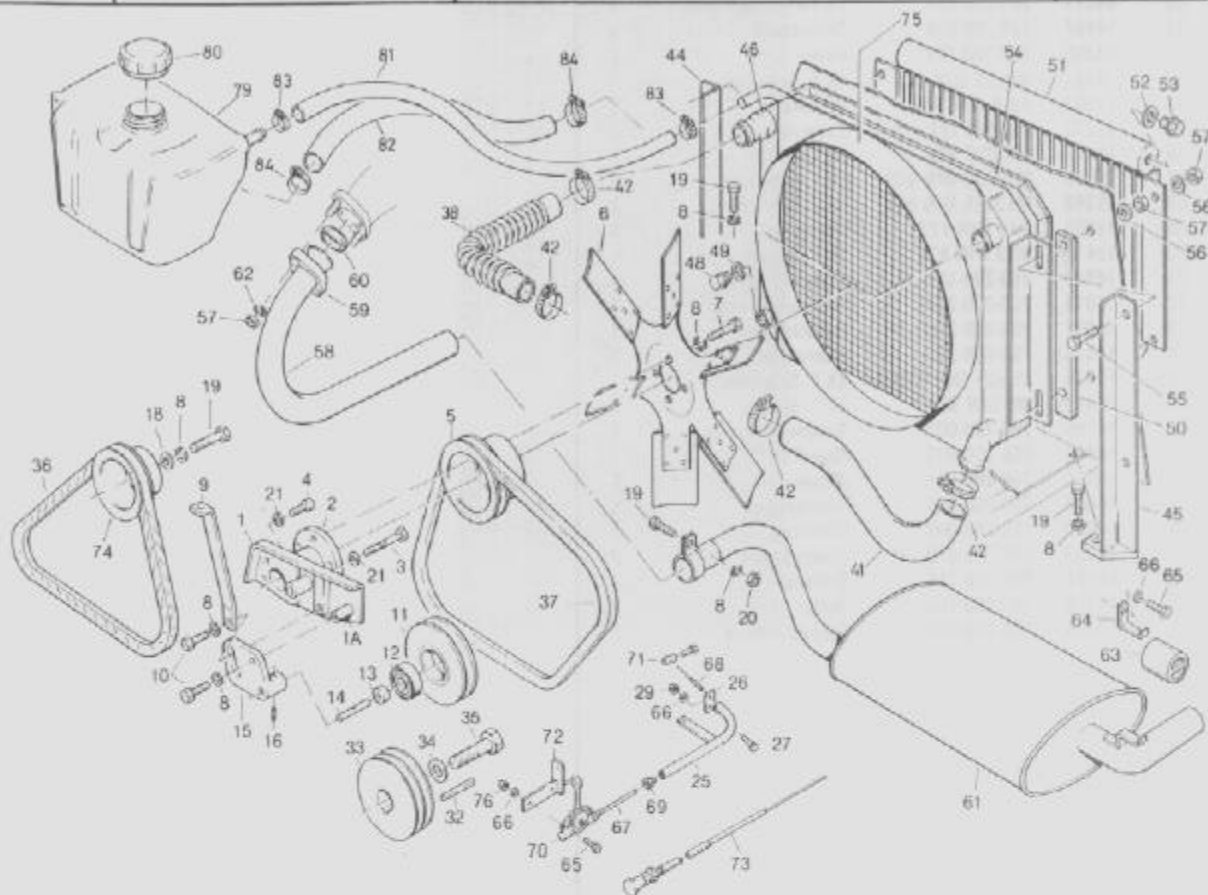


Bild-Nr. Item No. Image No.	Bestell-Nr. Order No. Numéro d'ordre	Bezeichnung Description Description	Stück Quantity Quantité	Bild-Nr. Item No. Image No.	Bestell-Nr. Order No. Numéro d'ordre	Bezeichnung Description Description	Stück Quantity Quantité		
1	14840	266-210-044	Halteplatte Kpl.	1	37	14842	266-210-030	Keilriemen	1
1A	91270	266-210-005	Halteplatte	1	38	14559	266-210-075	Wasserschlauch	1
2	91271	266-210-016	Flansch	1	41	14562	266-210-078	Wasserschlauch	1
n.Bild	91272	266-210-017	Lagerholzen	1	42	14563	266-210-079	Schlauchschele Ø 32-Ø 50	4
3	15398	W 3/8"x2 3/4"	SKT.-Schraube	1	44	14565	266-210-082	Halter für Kühler Re	1
4	14845	W 3/8"x3/4"	Zyl.-Schraube	2	45	14566	266-210-086	Halter für Kühler Li	1
5	14747	266-210-013	Keilriemenscheibe	1	46	14848	266-210-092	Wasserkühler	1
6	14552	266-210-014	Lüfter	1	48	14884	M12 x 1,5 DIN 910	Verschusschraube	1
7	15397	5/16"-24UNF x 3/4"	SKT.-Schraube	4	49	16335	C12 x 18 DIN 7603	Dichtring	1
8	15233	A8 DIN 127	Federring	11	50	14567	266-210-098	Gummiband	2
9	14758	266-210-019	Motorhaubenstütze	1	51	14568	266-210-099	Ölkühler	1
10	14844	5/16"-UNCx1"	SKT.-Schraube	2	52	16334	C10 x 16 DIN 7603	Dichtring	2
n.Bild	14849	266-210-039	Halter Kpl.	1	53	15376	M10 x 15 DIN 933	Verschusschraube	2
11	14759	266-210-023	Keilriemenscheibe	1	54	14755	266-210-102	Moosgummiband	1
12	18031	6302-2RS-DIN 625	Rillenkugellager	1	55	15344	M10 x 35 DIN 933	SKT.-Schraube	4
13	14890	266-210-029	Buchse	1	56	15205	A10,5 DIN 125	Scheibe	8
14	14891	266-210-028	Bolzen	1	57	15415	M10 DIN 934	SKT.-Mutter	8
15	91273	266-210-026	Halter	1	58	14683	266-210-109	Krümmen	1
16	14874	Ø 3x35 DIN 7346	Spannhülse	1	59	14752	266-210-110	Flansch	1
18	15203	A8,4 DIN 125	Scheibe	4	60	14753	266-210-111	Dichtring	1
19	15331	M8 x 20 DIN 933	SKT.-Schraube	7	61	14684	266-210-112	Schalldämpfer	1
20	15413	M8 DIN 934	SKT.-Mutter	1	62	15234	A10 DIN 127	Federring	2
21	15234	A10 DIN 127	Federring	3	63	14569	266-210-120	Gummaufhängung	1
25	14839	266-210-047	Rohrbogenhandgas	1	64	14685	266-210-121	Haltebügel	1
26	14838	266-21-057	Lasche für Gaskabel	1	65	15322	M6 x 16 DIN 933	SKT.-Schraube	3
27	15364	M6 x 12 DIN 933	SKT.-Schraube	1	66	15232	A6 DIN 127	Federring	4
29	15412	M6 DIN 934	SKT.-Mutter	1	67	14835	266-210-134	Runddrahtspirale	1
32	14748	266-210-066	Passfeder	1	68	14836	266-210-133	Gasseil	1
33	14749	266-210-067	Keilriemenscheibe	1	69	14690	266-210-054	SKT.-Nippel	1
34	14750	266-210-068	Scheibe	1	70	14797	266-210-130	Regulierhebel	1
35	14751	266-210-069	SKT.-Schraube	1					
36	14518	266-210-072	Keilriemen	1					

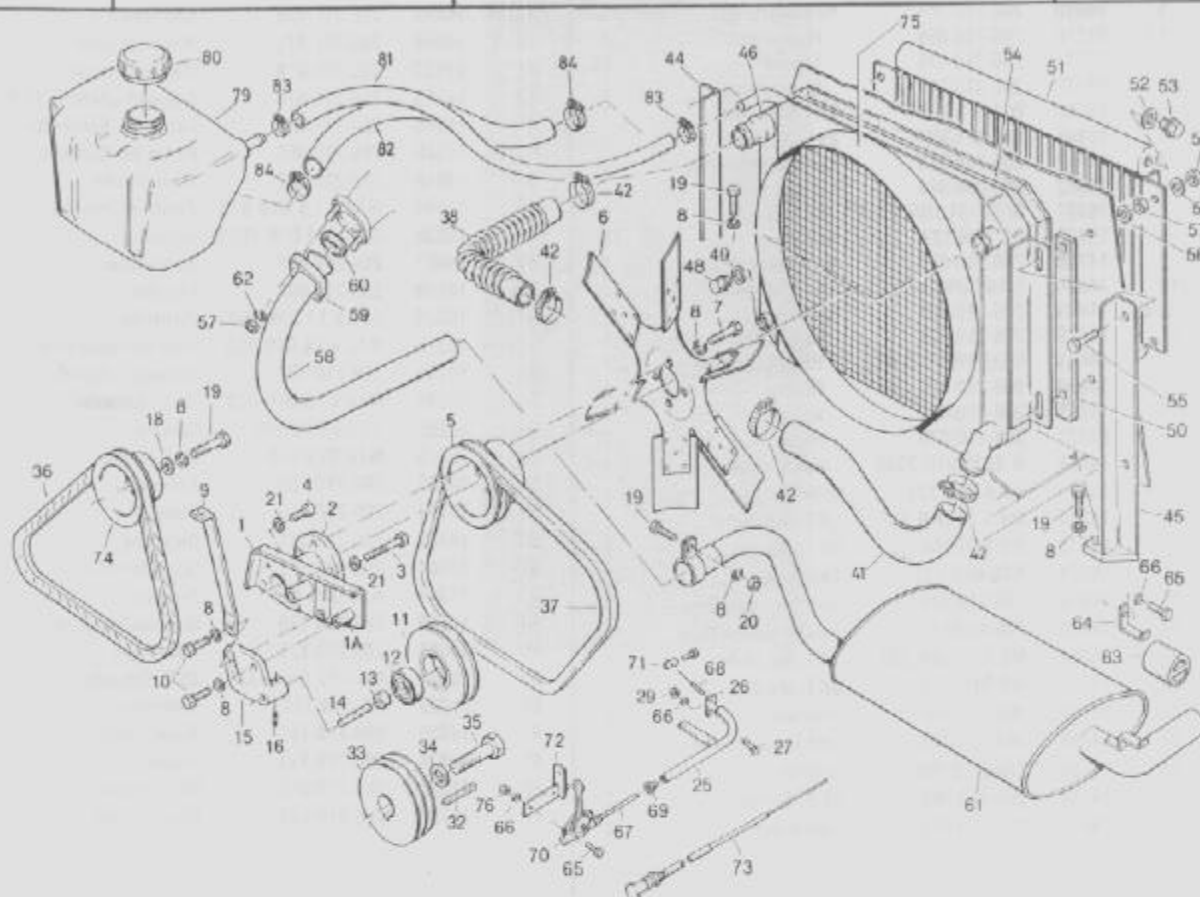


Bild-Nr. Item No. Image No.	Bestell-Nr. Order No. Numéro d'ordre	Bezeichnung Description Description	Stück Quantity Quantité
71	14686	266-210-126 Schraubnippel	1
72	14834	266-210-144 Halter, Kpl.	1
73	14571	266-210-125 Luftbowdenzug	1
74	14754	266-210-129 Keilriemenscheibe	1
75	14860	266-210-118 Lüfterschutzblech	1
79	14773	266-210-135 Ausgleichbehälter	1
80	28593	316-212-019 Verschlussdeckel	1
81	14774	266-210-137 Wasserschlauch	1
82	14775	266-210-138 Wasserschlauch	1
83	14776	266-210-139 Schlauchstelle	2
84	14777	266-210-140 Schlauchstelle	2

Bild-Nr. Item No. Image No.	Bestell-Nr. Order No. Numéro d'ordre	Bezeichnung Description Description	Stück Quantity Quantité
-----------------------------------	--	---	-------------------------------

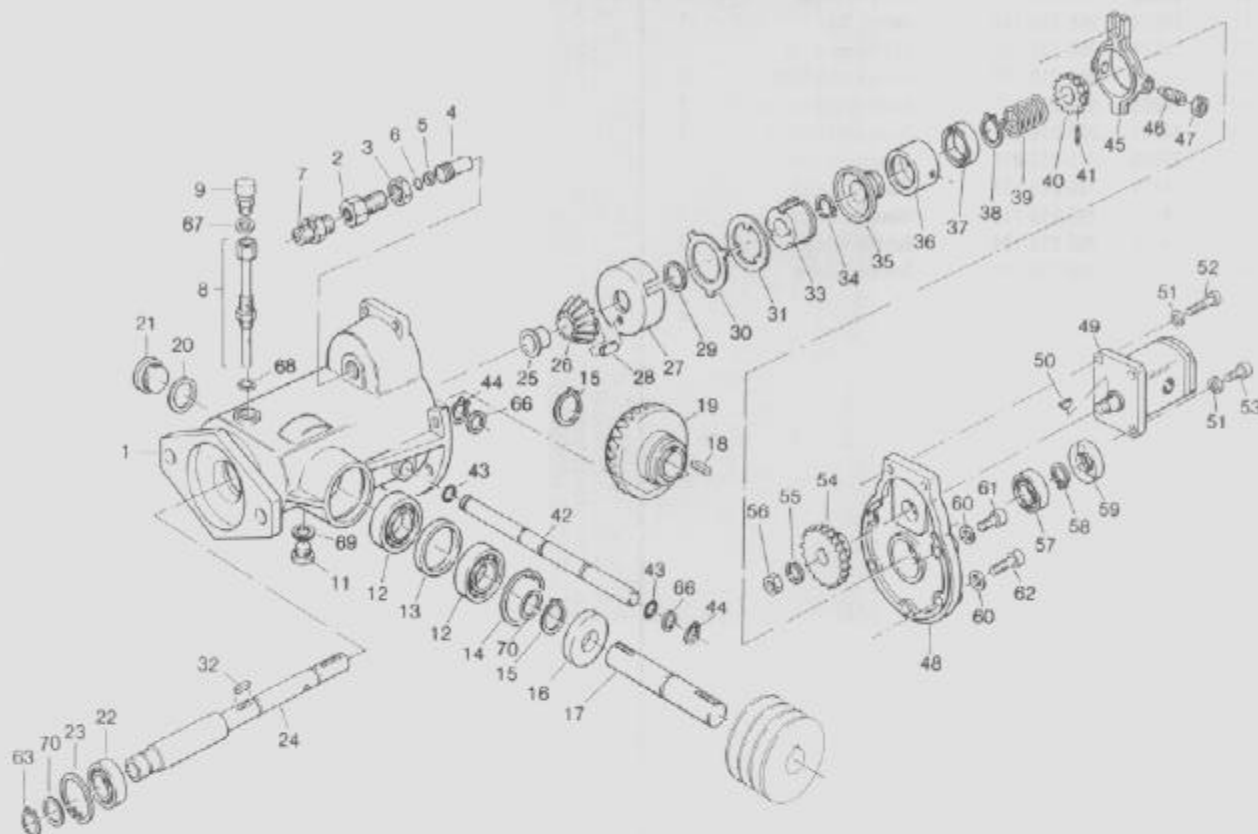


Bild-Nr. Item No. Image No.	Bestell-Nr. Order No. Numéro d'ordre	Bezeichnung Description Description	Stück Quantity Quantité
o. Bild	14847	266-220-002 Winkelgetriebe, Kpl.	1
1	14808	266-220-005 Gehäuse	1
2	14803	266-220-064 Schaltzylinder	1
3	14873	M20 x 1,5 DIN 80705 SKT.-Mutter	1
4	14801	266-220-065 Ausschaltkolben	1
5	14810	266-220-073 Stützring	1
6	14812	266-220-072 O-Ring	1
7	27405	220-330-008 Gerade Einschr. Verschr.	1
8	14802	266-220-121 Entlüftungrohr, Kpl.	1
9	14811	266-210-120 Luftfilter	1
11	15094	M14 x 1,5 DIN 908 Verschlusschraube	1
12	18076	6305 DIN 625 Rillenkugellager	2
13	14894	266-220-007 Rohr	1
14	15867	162 x 2 DIN 472 Sicherungsring	1
15	15861	A25 x 1,2 DIN 471 Sicherungsring	2
16	16228	25x62x10 DIN 3760 Wellendichtring	1
17	14576	266-220-012 Lagerwelle	1
18	15956	A8x7x25 DIN 6885 Passfeder	1
19	14577	266-220-014 Kegelrad	1
20	16333	30x36A DIN 7603 Dichtscheibe	1
21	16331	M30 x 1,5 DIN 908 Verschlusschraube	1
22	18072	6205 DIN 625 Rillenkugellager	1
23	15742	152x2 DIN 472 Sicherungsring	1
24	14578	266-220-024 Welle, Kpl.	1
25	14579	266-220-025 Bundbuchse	1
26	14805	266-220-021 Kegelrad	1
27	14806	266-220-020 Kupplungskorb	1
28	19125	3,5 x 6 DIN 1481 Spannhülse	1
29	19126	28x20x0,3 DIN 988 Passscheibe	1
30	12837	254-042-015 Aussenlamelle	7

Bild-Nr. Item No. Image No.	Bestell-Nr. Order No. Numéro d'ordre	Bezeichnung Description Description	Stück Quantity Quantité
31	12836	254-042-014 Innenlamelle	7
32	15944	A6x6x18 DIN 6885 Passfeder	1
33	14582	266-220-033 Lamellenträger	1
34	15732	A20x1,2 DIN 471 Sicherungsring	1
35	14583	266-220-039 Kupplungsring	1
36	14584	266-220-040 Lagering	1
37	18063	6005 DIN 625 Rillenkugellager	1
38	23514	A25x1,2 DIN 471 Sicherungsring	1
39	14585	266-220-043 Druckfeder	1
40	14586	266-220-044 Stirnrad	1
41	15680	4x28 DIN 7343 Spiral-Spannstift	1
42	14804	266-220-049 Schaltwelle	1
43	14588	266-220-050 O-Ring	1
44	15738	A16x1 DIN 471 Sicherungsring	2
45	14592	266-220-068 Schalttring	1
46	15771	M10x25 DIN 915 Gewindestift	2
47	15425	M10 DIN 938 SKT.-Mutter	2
48	14831	266-220-096 Deckel	1
49	13198	258-330-010 Zahnradpumpe	1
50	14875	12,5x5 DIN 6888 Scheibfeder	1
51	16227	266-220-108 Düboringen	4
52	15548	M6x45 DIN 912 Zylinderschraube	2
53	15565	M6x25 DIN 912 Zylinderschraube	2
54	14593	266-220-099 Stirnrad, Kpl.	1
55	14885	7 DIN 462 Sicherungsscheibe	1
56	14879	M7 DIN 934 SKT.-Schraube	1
57	18057	6204 DIN 625 Rillenkugellager	1
58	15732	A20x1,2 DIN 471 Sicherungsring	1
59	16230	20x47x7 DIN 3760 Wellendichtring	1
60	16226	266-220-113 Düboringen	5

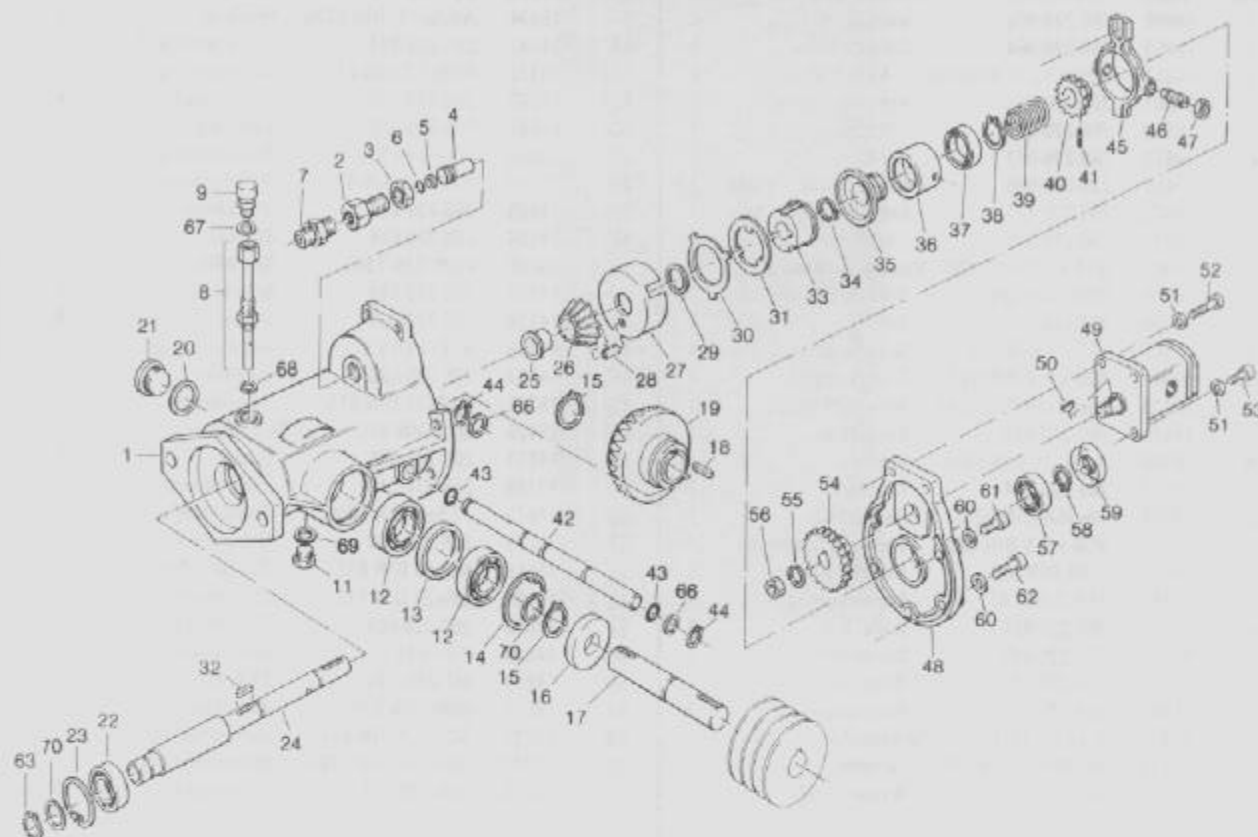


Bild-Nr. Item No. Image No.	Bestell-Nr. Order No. Numéro d'ordre	Bezeichnung Description Description	Stück Quantity Quantité
61	15570	M8x30 DIN 912 . Zylinderschraube	2
62	15571	M8x40 DIN 912 . Zylinderschraube	3
63	23514	A25x1,2 DIN 471 . Sicherungsring	1
66	19127	S16x22,1,5 DIN 988 . Scheibe	2
67	19128	A21x26x1,5 DIN 7603 . Dichtring	1
68	19129	A18x22x1,5 DIN 7603 . Dichtring	1
69	13276	A14x18x1,5 DIN 7603 . Dichtring	1
70	19124	S25x35x2 DIN 988 . Stützscheibe	2

Bild-Nr. Item No. Image No.	Bestell-Nr. Order No. Numéro d'ordre	Bezeichnung Description Description	Stück Quantity Quantité
-----------------------------------	--	---	-------------------------------

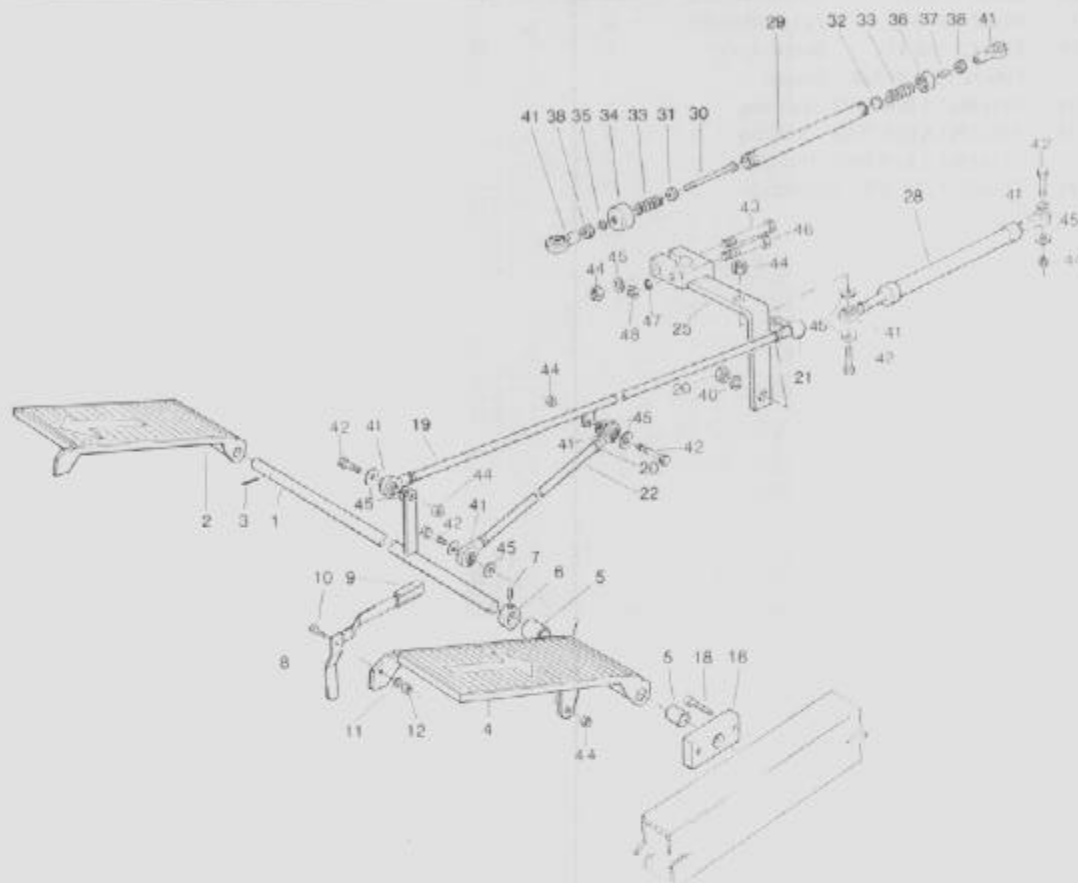


Bild-Nr. Item No. Image No.	Bestell-Nr. Order No. Numéro d'ordre	Bezeichnung Description Description	Stück Quantity Quantité
1	14090	220-210-001	Haltewelle, Kpl.
2	14091	220-210-004	Vorwärtspedal
3	14466	6x24 DIN 1481	Spannhülse
4	14092	220-210-008	Rückwärtspedal
5	14093	220-210-009	DIJ-Buchse
6	14700	266-240-010	Stellring
7	14878	M6x8 DIN 916	Gewindestift
8	14095	220-210-012	Winkelhebel, Kpl.
9	12748	253-019-000	Kunststoffhülle
10	15332	M8x25 DIN 933	SKT.-Schraube
11	15252	B8 DIN 137	Federscheibe
16	14097	220-210-025	Aufnahme für Haltewelle
18	15557	M6x16 DIN 912	Zylinderschraube
19	14595	266-240-030	Verbindungsstange, Kpl.
20	15413	M8 DIN 934	SKT.-Mutter
21	15970	AS 13 DIN 71802	Winkelgelenk, Kpl. mit Mutter M8
22	14830	266-240-036	Verbindungsstange
25	14596	266-240-039	Fahrpumpenhebel
28	14247	220-210-044	Rückholung, Kpl.
29	14293	220-210-062	Führungsrohr
30	14294	220-210-063	Stange, Kpl.
31	14295	220-210-066	Führungshülse
32	14296	220-210-067	Druckstück
33	14387	220-210-068	Druckfeder
34	14298	220-210-069	Mutter
35	13290	8x2,5 DIN 3770	O-Ring
36	14299	220-210-070	Mutter
37	15766	M8x25 DIN 976	Gewindebolzen
38	15413	M8 DIN 934	SKT.-Mutter

Bild-Nr. Item No. Image No.	Bestell-Nr. Order No. Numéro d'ordre	Bezeichnung Description Description	Stück Quantity Quantité
40	15233	A8 DIN 127	Federring
41	16281	316-231-018	Gelenkknopf
42	15305	M8x35 DIN 931	SKT.-Schraube
43	15307	M8x45 DIN 931	SKT.-Schraube
44	11998	M8 DIN 985	SKT.-Mutter
45	15203	A8,4 DIN 125	Scheibe
46	16365	1/4"Wx1 3/4	SKT.-Schraube
47	15232	A6 DIN 127	Federring
48	15408	1/4" W	SKT.-Mutter

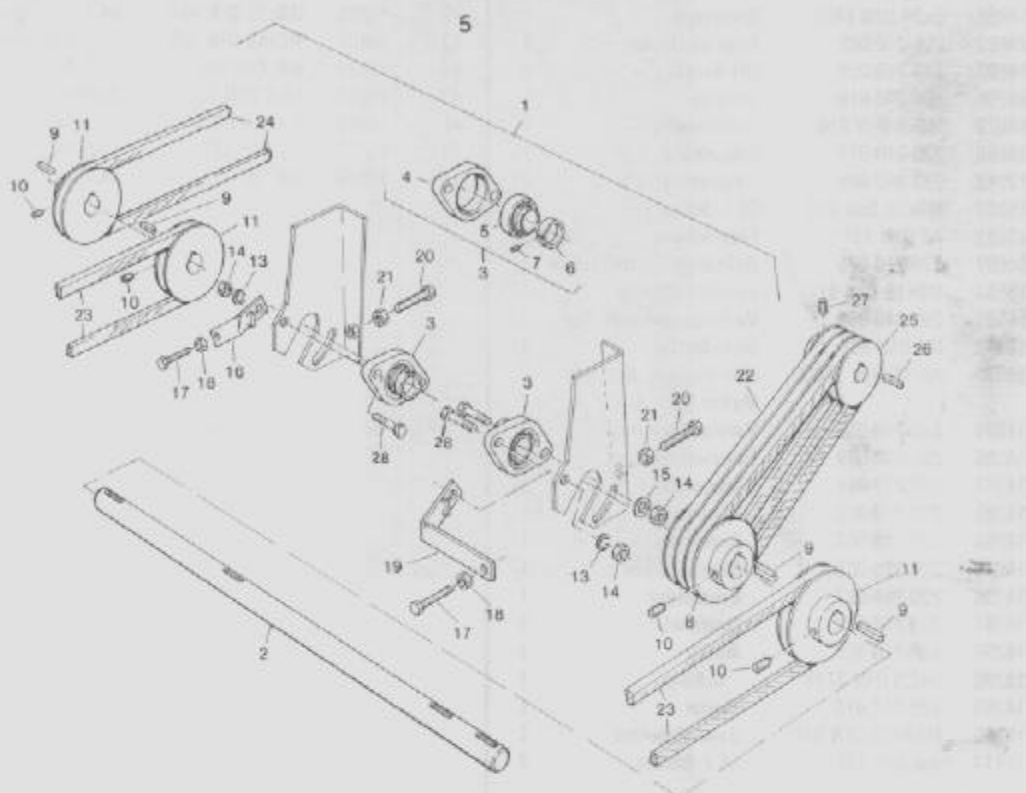


Bild-Nr. Item No. Image No.	Bestell-Nr. Order No. Numéro d'ordre	Bezeichnung Description Description	Stück Quantity Quantité
1	14514	266-250-000 Aggregatantrieb, Kpl.	1
2	14598	266-250-007 Antriebswelle	1
3	14599	266-250-009 Flanschlager	2
4	91291	266-250-010 Flansch	1
5	14760	266-250-011 Kugellager	1
6	91292	266-250-012 Spannring	1
7	15778	M8x6 DIN 914 Gewindestift	1
8	14602	266-250-061 Keilriemenscheibe	1
9	15956	A8x7x25 DIN 6885 Passfeder	4
10	15770	M8x8 DIN 916 Gewindestift	4
11	14602	266-250-062 Keilriemenscheibe	3
12	15311	M10x40 DIN 931 SKT.-Schraube	2
13	15234	A10 DIN 127 Federring	2
14	15415	M10 DIN 934 SKT.-Mutter	4
15	15295	Ø10,5 DIN 125 Scheibe	2
16	14601	266-250-037 Abstreifer rechts	1
17	14669	266-250-030 SKT.-Schraube	2
18	15413	M8 DIN 934 SKT.-Mutter	2
19	14600	266-250-026 Abstreifer links	1
20	15346	M10x50 DIN 933 SKT.-Schraube	2
21	15415	M10 DIN 934 SKT.-Mutter	2
22	18242	SPZ 1587mm DIN 7753 Keilriemen	3
23	14510	SPA 1910mm A74RE Keilriemen	2
24	18243	SPA 1249mm A48RE Keilriemen	1
25	14597	266-250-002 Keilriemenscheibe	1
26	15956	A8x7x25 DIN 6885 Passfeder	1
27	15773	M8x10 DIN 914 Gewindestift	1
28	15312	M10x45 DIN 931 SKT.-Schraube	2

Bild-Nr. Item No. Image No.	Bestell-Nr. Order No. Numéro d'ordre	Bezeichnung Description Description	Stück Quantity Quantité
-----------------------------------	--	---	-------------------------------

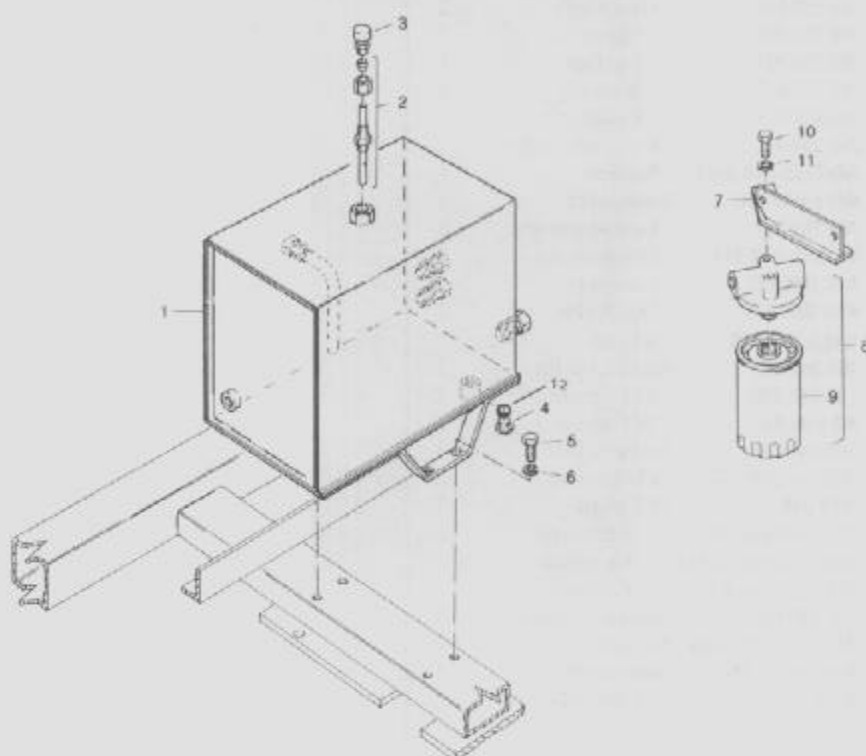


Bild-Nr. Item No. Image No.	Bestell-Nr. Order No.	Rezeichnung Description Description	Stück Quantity Quantité
1	14603	266-300-001	Ölbehälter
2	14604	266-300-026	Entlüftungsrohr
3	11524	135-003-004	Luftfilter
4	16234	R3/8" DIN 908	Verschlussstopfen
5	15322	M6x16 DIN 933	SKT.-Schraube
6	15232	A6 DIN 127	Federring
7	14607	266-310-007	Halter Öelfilter
8	14606	266-310-004	Öelfilter SF 20
9	14501	266-310-005	Filterpatrone SF 20
10	15331	M8x20 DIN 933	SKT.-Schraube
11	15233	A* DIN 127	Federring
12	13275	A14 DIN 7604	Kupferring

Bild-Nr. Item No. Image No.	Bestell-Nr. Order No.	Rezeichnung Description Description	Stück Quantity Quantité
1	14603	266-300-001	Ölbehälter
2	14604	266-300-026	Entlüftungsrohr
3	11524	135-003-004	Luftfilter
4	16234	R3/8" DIN 908	Verschlussstopfen
5	15322	M6x16 DIN 933	SKT.-Schraube
6	15232	A6 DIN 127	Federring
7	14607	266-310-007	Halter Öelfilter
8	14606	266-310-004	Öelfilter SF 20
9	14501	266-310-005	Filterpatrone SF 20
10	15331	M8x20 DIN 933	SKT.-Schraube
11	15233	A* DIN 127	Federring
12	13275	A14 DIN 7604	Kupferring

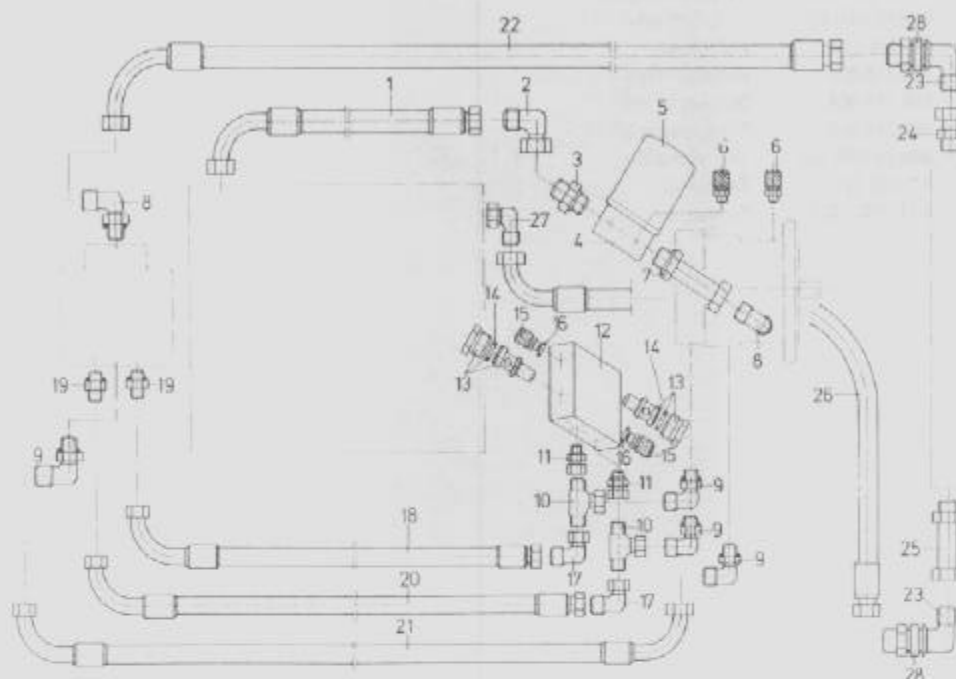


Bild-Nr. Item No. Image No.	Bestell-Nr. Order No. Numéro d'ordre	Bezeichnung Description Description	Stück Quantity Quantité
1	27391	220-320-092 Schlauchleitung	1
2	27390	220-320-091 Einstellbare W-Versch.	1
3	14605	266-310-003 Gerade Einsch. Versch.	1
4	14606	266-310-004 Ansaugfilter, Kpl.	1
5	14501	266-310-005 Filterpatrone	1
6	27364	220-310-008 Messanschluss	2
7	14608	266-310-016 Einstellbare-Einschr.Versch.	1
8	27362	220-310-006 Winkel-Einschr.Versch.	2
9	27377	220-320-010 Winkel-Einschr. Versch.	4
10	13168	258-320-042 Einstellbare T-Versch.	2
11	27368	220-310-012 Einstellbare Einsch. Versch.	2
12	14135	220-310-022 Ventilblock	1
13	27370	220-310-023 Ventilpatrone (220 bar)	2
14	14267	220-310-040 O-Ring	2
15	27371	220-310-024 Messanschluss	2
16	27372	220-310-025 Dichtkantring	2
17	27366	220-310-010 Winkel Einsch. Versch.	2
18	27369	220-310-013 Schlauchleitung	1
19	27365	220-310-009 Gerade Einsch. Versch.	2
20	27441	220-310-017 Schlauchleitung	1
21	27373	220-310-027 Schlauchleitung	1
22	14609	266-310-045 Schlauchleitung	1
23	14610	266-310-046 Winkelschott Versch.	2
24	14384	220-200-089 Einstellbare Einsch.Versch.	1
25	14611	266-310-049 Einstellbar. Einsch.Versch.	1
26	14612	266-310-051 Schlauchleitung	1
27	27390	220-320-091 Einstellbare W-Versch.	1
28	14703	266-310-047 Distanzring	2

Bild-Nr. Item No. Image No.	Bestell-Nr. Order No. Numéro d'ordre	Bezeichnung Description Description	Stück Quantity Quantité
-----------------------------------	--	---	-------------------------------

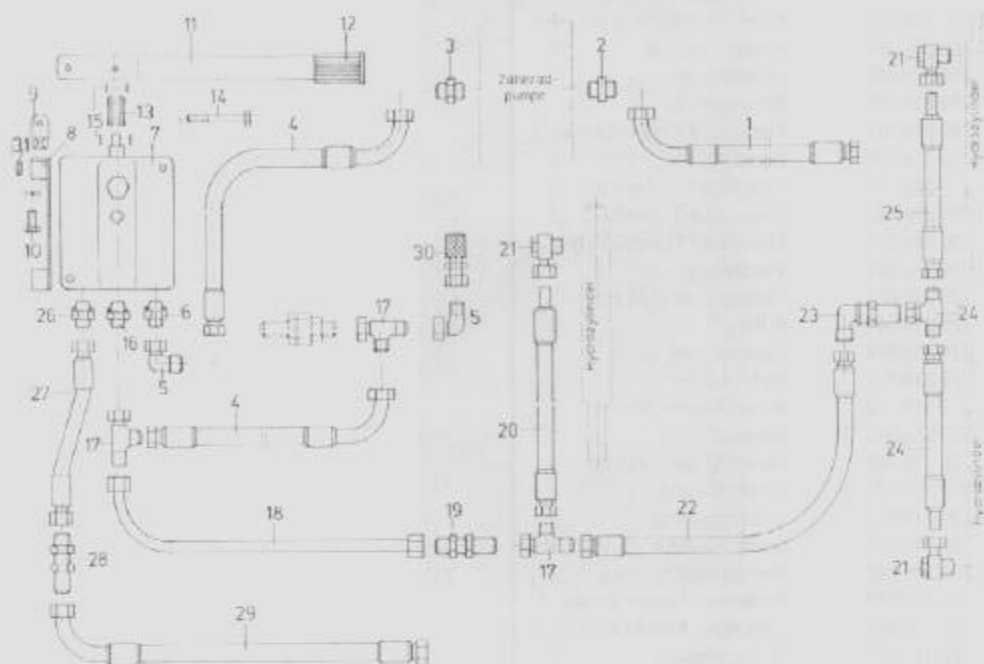


Bild-Nr. Item No. Image No.	Bestell-Nr. Order No. Numéro d'ordre	Bezeichnung Description Description	Stück Quantity Quantité
1	14613	266-320-001 Schlauchleitung	1
2	13199	258-330-016 Gerade Einschr. Verschr.	1
3	27405	220-330-008 Gerade Einschr. Verschr.	1
4	14615	266-320-027 Schlauchleitung	2
5	13201	258-330-024 Einstellbare W-Verschr.	2
6	13382	258-330-026 Gerade Einschr. Verschr.	1
7	14511	266-320-010 Steuerschiebe	1
8	14614	266-320-010 Anbauplatte	1
9	13444	258-330-048 Gebalgelenk	1
10	15364	M6x17 DIN 933 SKT.-Schraube	1
11	94320	258-330-040 Hebel	1
12	12748	253-019-000 Griff	1
13	13387	258-330-041 Kettenschloss	1
14	29512	M6x65 DIN 931 SKT.-Schraube	2
15	15202	A6,4 DIN 125 Scheibe	7
16	13388	258-330-049 Gerade Einschr. Verschr.	1
17	27413	220-330-021 Einstellb. L.-Verschr.	2
18	14616	266-320-028 Rohr	1
19	27414	220-330-026 Schottenverschraubung	1
20	27415	220-330-027 Schlauchleitung	1
21	27416	220-330-028 Schwenkverschraubung	3
22	14617	266-330-040 Schlauchleitung	1
23	13207	258-330-050 Winkelschott Versch.	1
24	27418	220-330-036 Einstellbare T-Verschr.	1
25	14618	266-320-043 Schlauchleitung	2
26	27395	220-320-097 Gerade Einschr. Verschr.	1
27	27395	258-330-019 Schlauchleitung	1
28	27400	220-320-111 Schottverschraubung	1
29	27394	220-320-096 Schlauchleitung	1
30	13195	258-320-281 Minimesstützen, Kpl.	1
31	11244	M6 DIN 985 SKT.-Mutter	1

Bild-Nr. Item No. Image No.	Bestell-Nr. Order No. Numéro d'ordre	Bezeichnung Description Description	Stück Quantity Quantité
-----------------------------------	--	---	-------------------------------

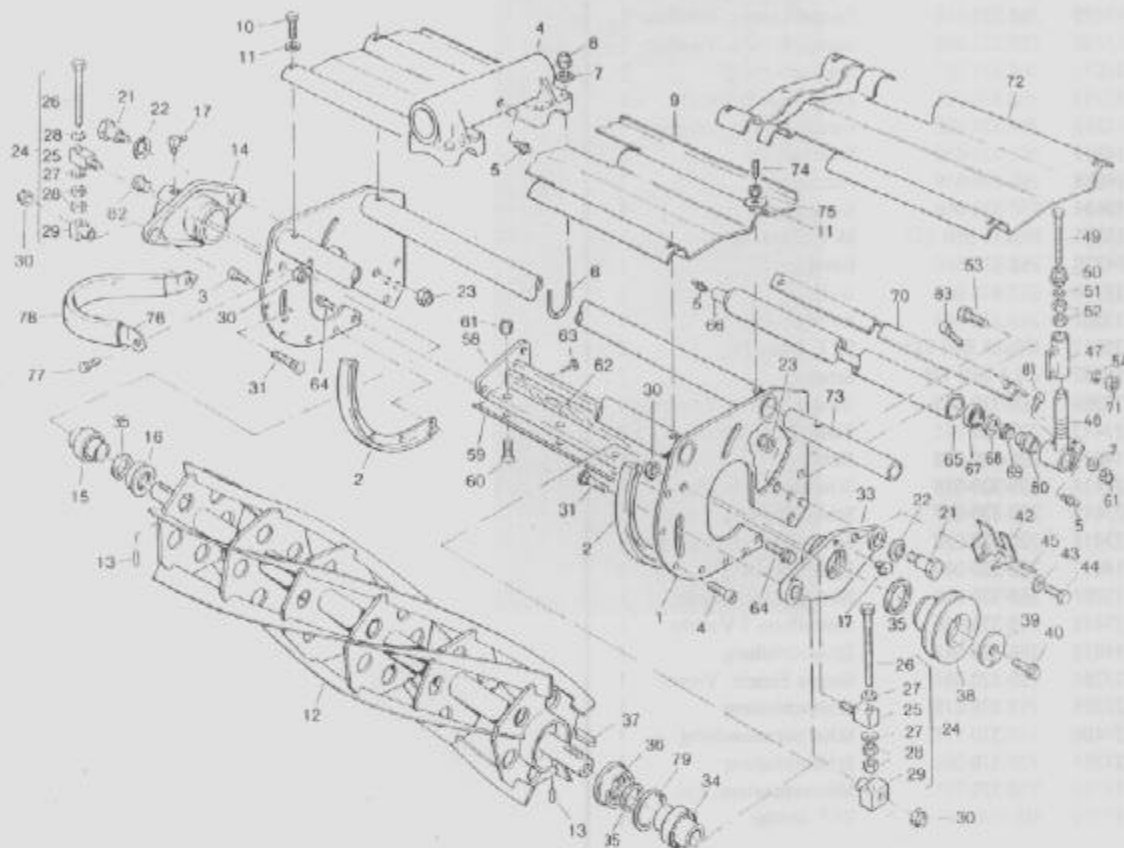


Bild-Nr. Item No. Image No.	Bestell-Nr. Order No. Numéro d'ordre	Bezeichnung Description Description	Stück Quantity Quantité	Bild-Nr. Item No. Image No.	Bestell-Nr. Order No. Numéro d'ordre	Bezeichnung Description Description	Stück Quantity Quantité
o.Bild	14621	266-410-000	Walzenaggregat rechts, Kpl. 1	31	15784	M10x50 DIN 603	Flachrundschaube 2
1	14151	220-410-002	. Rahmen für Schneideinrichtung 1	o.Bild	14707	266-410-050	Lagerflansch, Kpl. 1
2	14152	220-410-005	. Gleitkufe 2	33	14623	266-410-051	Lagerflansch 1
3	15598	M6x12 DIN 912	. Zylinderschraube 10	34	18064	RIV 11204	Pendelkugellager 1
4	14708	266-410-008	. Aufhängung, Kpl. 1	35	14158	220-410-031	Filzring 3
5	15938	AM6 DIN 71412	. Schmiernippel 1	36	14437	220-410-033	Filzringträger 2
6	14365	220-410-010	. U-Bügel 4	37	15980	A6x6x25 DIN 6885	Passfeder 1
7	15203	8,4 DIN 125	. Scheibe 8	38	14512	266-410-079	Keilriemenscheibe 1
8	11998	M8 DIN 985	. SKT.-Mutter 8	39	11662	135-006-052	Scheibe 1
9	14622	266-410-013	. Abdeckblech 1	40	14264	220-410-077	Durlok-Schraube 1
10	29108	M6x8 DIN 933	. SKT.-Schraube 3	42	14626	266-410-135	Abstreifer rechts 1
11	11243	128-002-003	Scheibe 4	43	15232	A6 DIN 127	Federring 1
12	14155	220-410-020	Messerwolle, Kpl. 1	44	15321	M6x10 DIN 933	SKT.-Schraube 1
13	15987	6M6x10 DIN 7	Zylinderstift 2	45	15753	5x10 DIN 1481	Spannhülse 1
o.Bild	14705	266-410-028	Lagerflansch, Kpl. 1	o.Bild	14778	266-410-106	Verstellung, Kpl. Li. 1
14	14706	266-410-029	. Lagerflansch 1	47	14781	266-410-129	Führung, Kpl. 2
15	18064	RIV 11204	Pendelkugellager 1	48	14779	266-410-107	Verstellrohr Kpl. Li. 1
16	14437	220-410-033	Filzringträger 1	49	11660	135-006-044	SKT.-Schraube 2
17	15940	C6 DIN 71412	Schmiernippel (90°) 2	50	14782	266-410-134	Verschlusschraube 2
21	11657	135-006-028	Bundholzen 2	51	15977	A20 DIN 2093	Tellerfeder 3
22	15976	A35,5 DIN 2093	Tellerfeder 2	52	16200	M10 Links DIN 936	SKT.-Mutter 4
23	15430	M14x1,5 DIN 936	SKT.-Mutter 2	53	15331	M8x20 DIN 933	SKT.-Schraube 4
24	13332	258-410-039	Verstellung, Kpl. 2	54	15233	A8 DIN 127	Federring 6
25	11659	135-006-039	Haltebolzen 2	o.Bild	27111	136-006-307	Untermesser, Kpl. 1
26	11660	135-006-044	SKT.-Schraube 2	58	11681	135-006-308	Messerhalter 1
27	15977	A20 DIN 2093	Tellerfeder 2	59	11682	135-006-312	Untermesser 1
28	16200	M10 links DIN 936	SKT.-Mutter 4	60	15511	M8x25 DIN 7991	Senkschraube 13
29	13080	258-410-043	Verstellmutter 2	61	11998	M8 DIN 985	Sicherungsmutter 15
30	15694	M10 DIN 985	Sicherungsmutter 4	62	11683	135-006-315	Holzleiste 1
				63	15615	6x20 DIN 96	Halbrundholzschraube 3

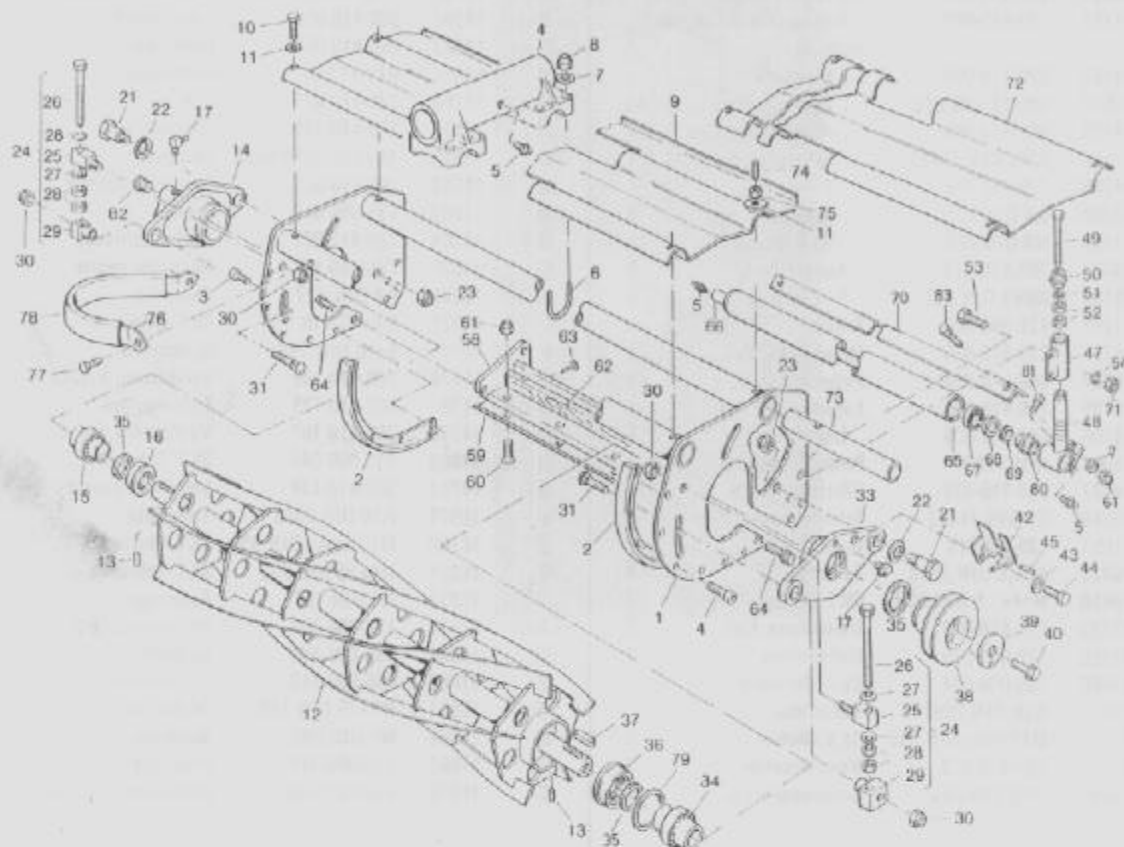


Bild Nr. Item No. Image No.	Bestell-Nr. Order No. Numéro d'ordre	Bezeichnung Description Description	Stück Quantity Quantité	
64	11737	135-006-318	Durlokschraube	6
o.Bild	14744	6-76	Laufrolle, Kpl.	1
65	14743	6-14	Laufrolle	1
66	14742	5-81	Welle	1
67	18090	6205Z DIN 625	Kugellager	2
68	14741	4-7	Deckel	2
69	14737	V-35	V-Ring V-35	2
70	14784	266-410-153	Abstreifstange	1
71	15413	M8 DIN 934	SKT.-Mutter	4
72	14627	266-420-013	Abdeckblech Maschine- mitte	1
73	14624	266-410-130	Stützrohr	1
74	15800	M6x10 DIN 914	Gewindestift	1
75	15412	M6 DIN 934	SKT.-Mutter	1
76	14739	25-66	Stoßstange	1
77	15308	M8x50 DIN 931	SKT.-Schraube	1
78	14738	25-66-1	Plastic Schlauch	1
79	15029	J 47x1,75V DIN 472	Sicherungsring	1
80	14740	10-19	Stellring	2
81	16238	M8x16 DIN 479	Vierkantschraube	4
82	15769	AM10x10 DIN 916	Gewindestift	1
o.Bild	14711	266-410-000	Walzenaggregat Li., Kpl.	1
o.Bild	14713	266-421-000	Walzenaggregat Mitte, Kpl.	1
o.Bild	14361	220-410-008	Aufhängung mitte	1
o.Bild	14780	266-410-128	Verstellung, Kpl. Re.	1
o.Bild	14783	266-410-138	Verstellrohr, Kpl. Re.	1
o.Bild	14712	266-420-135	Abstreifer Li.	2
83	15331	M8x20 DIN 933	SKT.-Schraube	2

Bild-Nr. Item No. Image No.	Bestell-Nr. Order No. Numéro d'ordre	Bezeichnung Description Description	Stück Quantity Quantité
</			

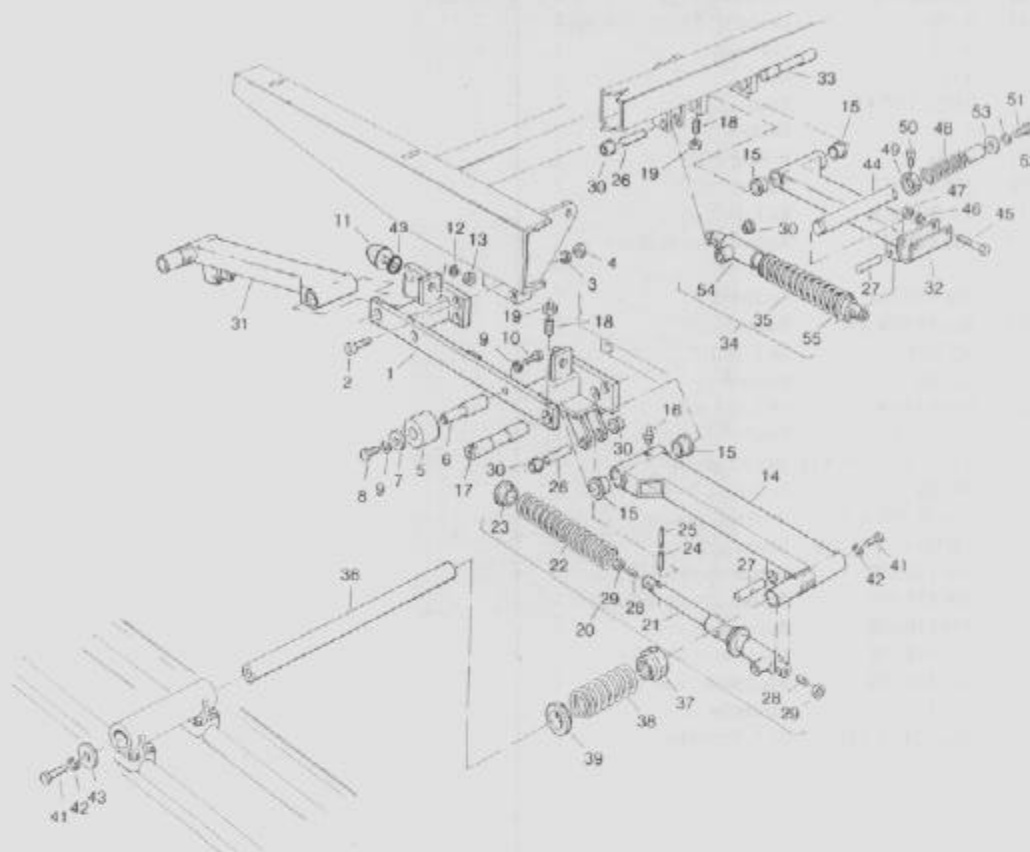


Bild Nr. Item No. Image No.	Bestell-Nr. Order No.	Bezeichnung Description	Stück Quantity Quantité
1	14521	266-430-000	Aufnahmekonsole vorn
2	15577	M10x30 DIN 912	Zylinderschraube
3	15234	A10 DIN 127	Federring
4	15415	M10 DIN 934	Mutter
5	14628	266-430-010	Rolle
6	14629	266-430-011	Welle
7	14630	266-430-012	Scheibe
8	15348	M12x25 DIN 933	SKT.-Schraube
9	15235	A12 DIN 127	Federring
10	15351	M12x40 DIN 933	SKT.-Schraube
11	14631	266-430-018	Puffer
12	15234	A10 DIN 127	Federring
13	15415	M10 DIN 934	SKT.-Mutter
14	14520	266-430-024	Tragarm Li., Kpl.
15	14174	220-430-031	Bundbuchse
16	15938	AM 6 DIN 71412	Schmiernippel
17	14620	266-400-008	Bolzen
18	15795	AM8x20 DIN 914	Gewindestift
19	15413	M8 DIN 934	SKT.-Mutter
20	14714	266-430-033	Hydrozylinder, Kpl.
21	14265	220-430-039	Hydrozylinder
22	14509	266-430-034	Druckfeder
23	14632	266-430-035	Stützring
24	15757	6x40 DIN 1481	Spannhülse
25	15752	3,5x40 DIN 1481	Spannhülse
26	14149	220-400-017	Bolzen
27	14704	266-400-015	Bolzen
28	15794	AM6x16 DIN 914	Gewindestift
29	15412	M6 DIN 934	SKT.-Mutter
30	14234	220-430-038	Bundbuchse

Bild Nr. Item No. Image No.	Bestell-Nr. Order No.	Bezeichnung Description	Stück Quantity Quantité
31	14519	266-430-043	Tragarm Re., Kpl.
32	14638	266-440-001	Tragarm Mitte
33	14147	220-400-011	Bolzen
34	14640	266-440-016	Hydrozylinder, Kpl.
35	14641	266-440-018	Druckfeder
36	14633	266-430-055	Tragarmbolzen
37	14715	266-430-057	Spannmutter
38	14636	266-430-059	Feder
39	14635	266-430-058	Aufnahmering
41	15349	M12x30 DIN 933	SKT.-Schraube
42	15235	A12 DIN 127	Federring
43	14254	220-400-050	Scheibe
44	14872	266-440-010	Bolzen am Tragarm
45	29442	M10x65 DIN 931	SKT.-Schraube
46	15234	A10 DIN 127	Federring
47	15415	M10 DIN 934	SKT.-Mutter
48	14643	266-440-027	Druckfeder
49	14642	266-440-024	Stellring
50	16247	M8x16 DIN 479	Vierkantschraube
51	15348	M12x25 DIN 933	SKT.-Schraube
52	15235	A12 DIN 127	Federring
53	14254	220-400-050	Scheibe
54	14265	220-430-039	Hydr. Zylinder
55	14177	220-430-035	Stützring

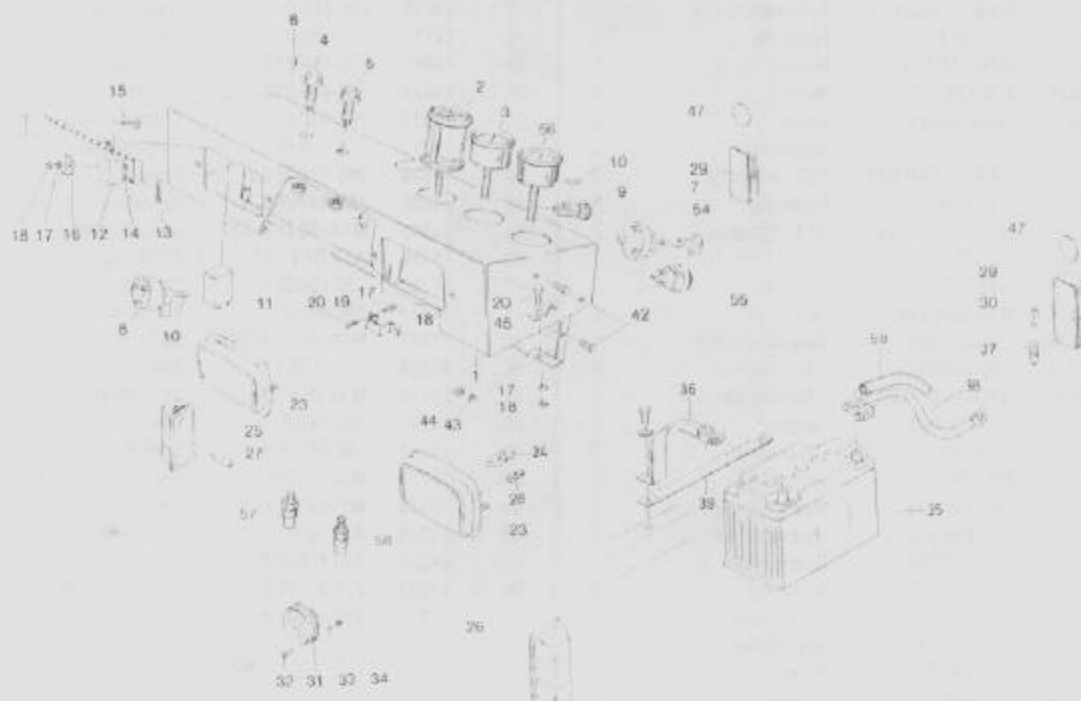


Bild-Nr. Item No. Image No.	Bestell-Nr. Order No. Numéro d'ordre	Bezeichnung Description Description	Stück Quantity Quantité	
1	13240	258-500-010	Armaturentafel, Kpl.	1
2	27061	135-004-036	Betriebsstundenzähler	1
3	14462	220-500-013	Fernthermometer Öl	1
4	11599	135-004-093	Kontrolleuchte, rot	1
5	11597	135-004-091	Kontrolleuchte, grün	1
6	27065	135-004-094	Glühlampe für Kontrol- leuchte (12V, 2W)	2
7	14376	220-500-016	Licht-Zünd-Schalter	1
8	11749	135-004-043	Blinkschalter	1
9	14489	220-500-020	Warnblinkschalter	1
10	27062	135-004-044	Glühlampe für Blinkschalter	2
11	27421	220-500-022	Blinkgeber	1
12	11748	135-004-010	Sicherungsdose mit Sicher- ung	1
13	11586	135-004-011	. Sicherung (8 A)	10
14	11588	135-004-013	. Verbindungsschiene	1
15	15558	M5x15 DIN 84	Zylinderschraube	2
16	27135	135-004-226	Flachsteckverteiler	2
17	15231	A5 DIN 127	Federring	6
18	29435	M5 DIN 936	SKT.-Mutter	6
19	19161	258-500-032	Steckerbefestigung	1
20	15544	M5x10 DIN 84	Zylinderschraube	4
23	27422	258-500-201	Scheinwerfer	2
o.Bild	27460	9ES 069 831-001	. Streuscheibe	2
24	27423	220-500-202	. Glühlampe (12V, 35W)	2
25	27424	220-500-203	Fahrtrichtungsanzeiger Li.	1
o.Bild	27461	9EL 110918-001	. Lichtscheibe	1
26	27425	220-500-204	Fahrtrichtungsanzeiger Re.	1
o.Bild	27462	9EL 110918-011	. Lichtscheibe	1
27	27426	220-500-205	. Glühlampe (12V, 21W)	2
28	14716	266-500-039	. Glühlampe (12V, 4W)	2
29	13251	258-500-213	Schlussblinkleuchte	2
o.Bild	13377	9EL 115003-011	. Lichtscheibe	2
30	27429	220-500-209	. Glühlampe (12V, 5W)	2
31	14301	220-500-211	Normalhorn (12V)	1
32	15329	M8x16 DIN 933	SKT.-Schraube	1
33	15233	A8 DIN 127	Federring	1
34	15413	M8 DIN 934	SKT.-Mutter	1
35	27430	220-500-216	Batterie (12V, 36 A)	1
36	11629	135-004-251	Batterie-Masseband	1
37	27426	220-500-205	Glühlampe (12V, 21W)	2
38	14725	266-500-220	Anlasserkabel	1
39	11632	135-004-291	Massekabel	1
42	15364	M6x12 DIN 933	SKT.-Schraube	4
43	15232	A8 DIN 127	Federring	4
44	15412	M6 DIN 934	SKT.-Mutter	4
45	14446	220-500-229	Chassis-Kabelklemme	2
47	14263	220-500-210	Rückstrahler	2
54	13398	258-500-017	Zündschlüssel	1
55	14377	220-500-018	Druckknopf-Anlassschal- ter	1
56	14717	266-500-015	Fernthermometer wasser	1
57	14450	220-500-012	Temperaturgeber Hydro-Öl	1
58	14718	266-500-016	Temperaturgeber wasser	1
59	14858	266-500-222	Panzerrohr	1

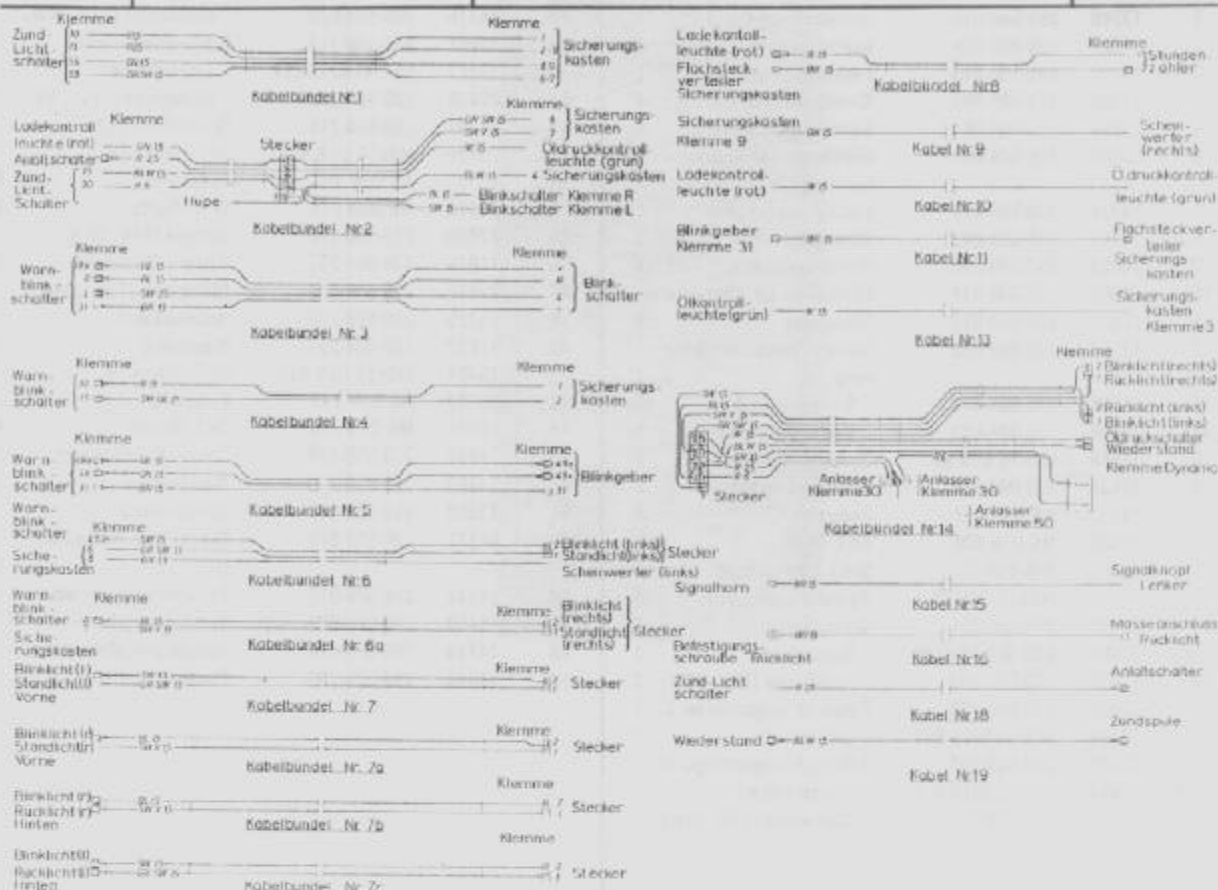


Bild-Nr. Item No. Image No.	Bestell-Nr. Order No. Numéro d'ordre	Bezeichnung Description Description	Stück Quantity Quantité
1	14499	220-500-040	Kabelbündel Nr. 1
2	19180	258-500-048	Kabelbündel Nr. 2
3	13243	258-500-074	Kabelbündel Nr. 3
4	14186	220-500-087	Kabelbündel Nr. 4
5	14187	220-500-096	Kabelbündel Nr. 5
6	13244	258-500-106	Kabelbündel Nr. 6
7	13245	258-500-116	Kabelbündel Nr. 6a
8	14719	266-500-148	Kabelbündel Nr. 7
9	14720	266-500-156	Kabelbündel Nr. 7a
10	14721	266-500-161	Kabelbündel Nr. 7b
11	14722	266-500-168	Kabelbündel Nr. 7c
12	29145	220-500-140	Kabelbündel Nr. 8
13	14191	220-500-148	Kabel Nr. 9
14	14192	220-500-152	Kabel Nr. 10
15	28677	316-500-132	Kabel Nr. 11
16	14496	220-500-164	Kabel Nr. 13
17	14857	266-500-194	Kabelbündel Nr. 14
18	14724	266-500-216	Kabel Nr. 15
19	14198	220-500-196	Kabel Nr. 16
20	13452	258-500-203	Kabel Nr. 18
21	14645	266-500-223	Kabel Nr. 19

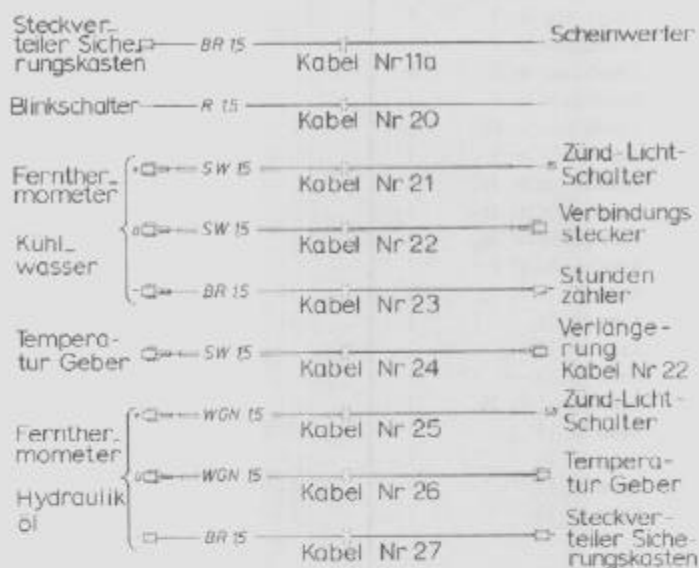


Bild Nr. Item No. Image No.	Bestell Nr. Order No.	Bezeichnung Description Description	Stück Quantity Quantité
22	14478	220-500-161 Kabel Nr. 11a	3
24	14827	266-500-252 Kabel Nr. 21	1
25	14828	266-500-246 Kabel Nr. 22	1
26	14826	266-500-257 Kabel Nr. 23	1
27	14859	266-500-241 Kabel Nr. 24	1
28	14454	220-500-249 Kabel Nr. 25	1
29	14455	220-500-244 Kabel Nr. 26	1
30	14453	220-500-254 Kabel Nr. 27	1

Bild-Nr. Item No. Image No.	Bestell-Nr. Order No. Numéro d'ordre	Bezeichnung Description Description	Stück Quantity Quantité
-----------------------------------	--	---	-------------------------------

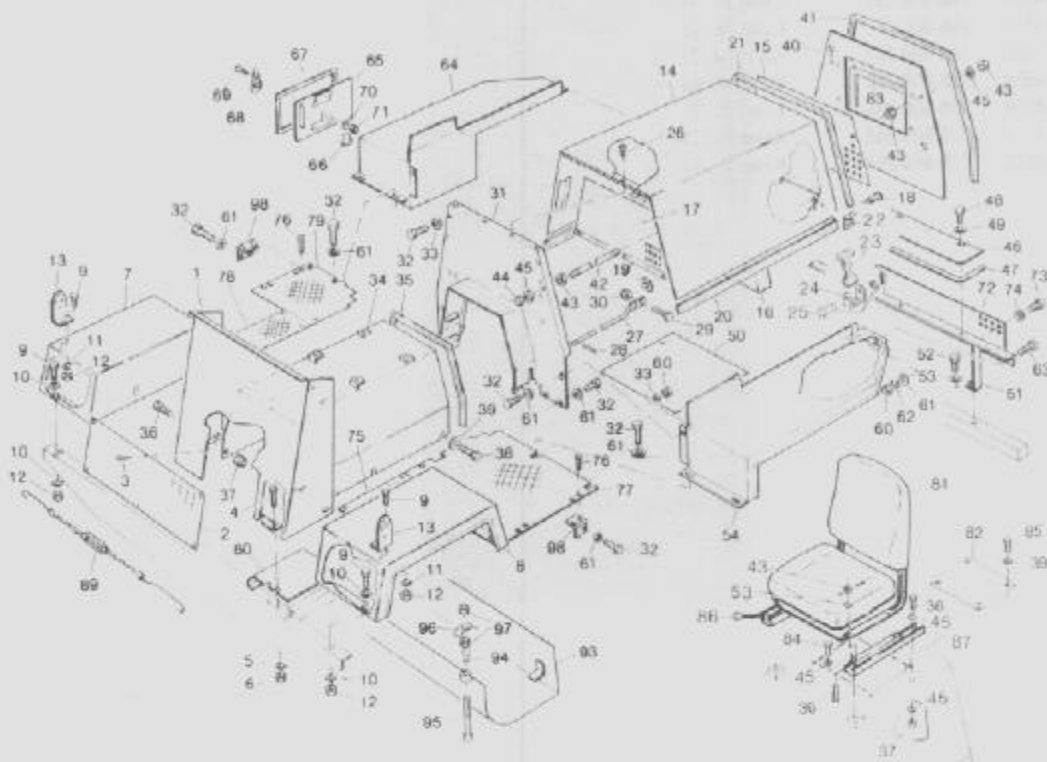


Bild-Nr. Item No. Image No.	Bestell-Nr. Order No.	Bezeichnung Description	Stück Quantity Quantité	Bild-Nr. Item No. Image No.	Bestell-Nr. Order No.	Bezeichnung Description	Stück Quantity Quantité		
1	13253	258-600-001	Frontblech	1	31	14652	266-600-065	Frontwand, Kpl.	1
2	29862	266-600-001	Abdeckblech	1	32	15364	M6x12 DIN 933	SKT.-Schraube	16
3	15663	BL 4,2x9,5 DIN 7971	Zylinderblechschraube	5	33	15232	A6 DIN 127	Federring	6
4	15323	M6x20 DIN 933	SKT.-Schraube	4	34	14653	266-600-075	Tunnel, Kpl.	1
5	15232	A/ DIN 127	Federring	4	35	14654	266-600-083	Kantenschutzprofil	1
6	15412	M6 DIN 934	SKT.-Mutter	1	36	15331	M8x20 DIN 933	SKT.-Schraube	6
7	14646	266-600-011	Kotflügel vorne Re.	1	37	11998	M8 DIN 985	Sicherungsmutter	6
8	14647	266-600-022	Kotflügel vorn Li.	1	38	15322	M6x12 DIN 933	SKT.-Schraube	4
9	15322	M6x16 DIN 933	SKT.-Schraube	16	39	15212	A6,4 DIN 9021	Scheibe	8
10	15212	A6,4 DIN 9021	Scheibe	24	40	14728	266-600-089	Trennwandkühler	1
11	15232	A6 DIN 127	Federring	4	41	14729	266-600-090	Kantenschutzprofil	1
12	15412	M6 DIN 934	SKT.-Mutter	16	42	14730	266-600-091	Stütz-/Frontwand	2
13	14206	220-600-030	Blinkerbefestigung	2	43	15413	M8 DIN 934	SKT.-Mutter	10
14	14507	266-600-032	Motorhaube	1	44	15482	M8 DIN 1587	Hutmutter	2
15	14648	266-600-045	Lochblech zur Motorhaube	1	45	15203	8,4 DIN 125	Scheibe	12
16	14649	266-600-046	Filterschaumstoff	1	46	14655	266-600-097	Abdeckblech	1
17	14650	266-600-047	Lochblech zur Motorhaube	1	47	14731	266-600-098	Kantenschutzprofil	1
18	14785	266-600-048	Schnelverschluss	3	48	15364	M6x12 DIN 933	SKT.-Schraube	3
19	11973	164-44-28	Springmutter	4	49	15212	A6,4 DIN 9021	Scheibe	3
20	14726	266-600-50	Kantenschutzprofil	1	50	14656	266-600-103	Auspuffverkleidung	1
21	14727	266-600-051	Kantenschutzprofil	1	51	14657	266-600-105	Rahmen/Abdeckung	1
22	28654	316-600-051	Anhänger	2	52			hinten	
23	28569	342-100-247	Gummiteil	2	52	15329	M8x16 DIN 933	SKT.-Schraube	2
24	28753	342-100-244	Fuss	2	53	15233	A8 DIN 127	Federring	6
25	28633	342-100-248	Bolzen	2	54	14658	266-600-113	Kotflügel hinten Links	1
26		M5x10 DIN 63	Senkschraube	4	60	15412	M6 DIN 934	SKT.-Mutter	2
27	14651	266-600-057	Stützstange, Kpl.	1	61	15212	A6,4 DIN 9021	Scheibe	16
28	15751	Ø4x20 DIN 1481	Spannhülse	1	62	15232	A6 DIN 127	Federring	2
29	15323	M6x20 DIN 933	SKT.-Schraube	1	63	15546	M6x10 DIN 84	Zylinderschraube	2
30	11244	M6 DIN 985	Sicherungsmutter	1	64	14659	266-600-129	Kotflügel hinten rechts, Kpl.	1

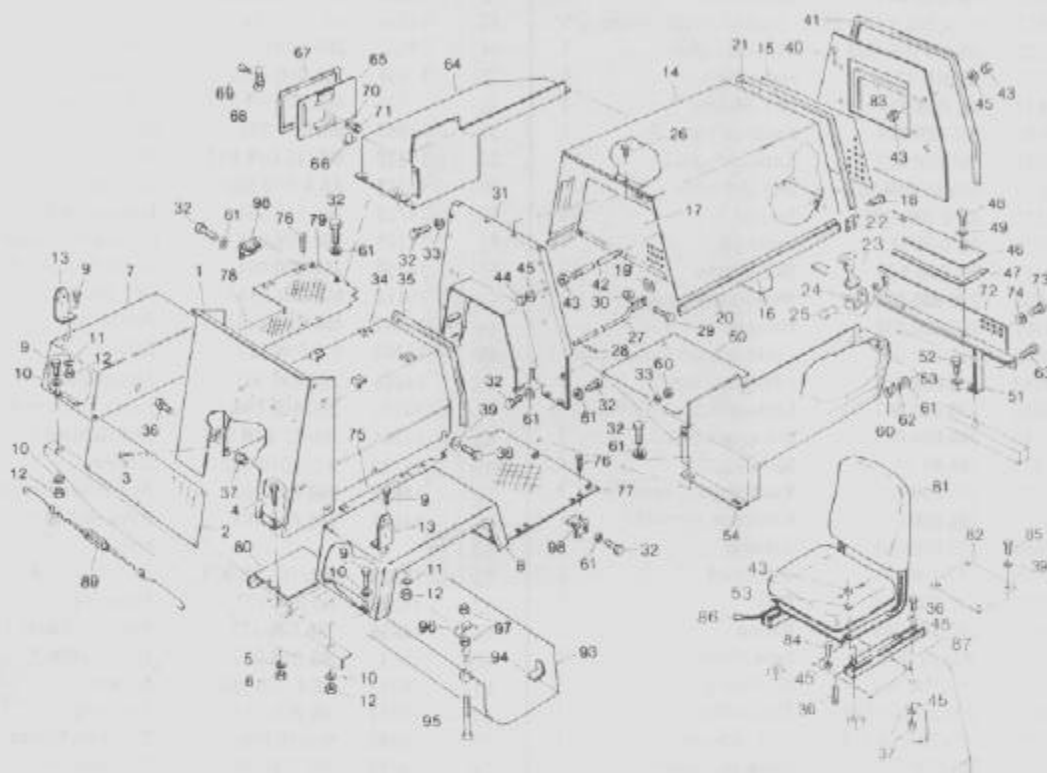


Bild-Nr. Item No. Image No.	Bestell-Nr. Order No. Numéro d'ordre	Bezeichnung Description Description	Stück Quantity Quantité	Bild-Nr. Item No. Image No.	Bestell-Nr. Order No. Numéro d'ordre	Bezeichnung Description Description	Stück Quantity Quantité
65	14660	266-600-139	Deckel, Kpl.	1			
66		Siehe Pos. 68	Haken	1			
67	14732	266-600-145	Kantenschutzprofil	1			
68	14733	266-600-146	Spannschloss	1			
69	29511	M3x10 DIN 84	Zylinderschraube	2			
70	15244	A3 DIN 127	Federring	2			
71	15437	M3 DIN 934	SKT. Mutter	2			
72	14661	266-600-165	Lochblech	1			
73	15559	M6x12 DIN 84	Zylinderschraube	6			
74	15212	A6,4 DIN 9021	Scheibe	6			
75	14222	220-600-122	Trittbrett links vorn	1			
76	19312	M6x10 DIN 7988	Senkschraube	28			
77	14662	266-600-173	Trittbrett links hinten	1			
78	14225	220-600-136	Trittbrett rechts vorn	1			
79	14663	266-600-179	Trittbrett rechts hinten	1			
80	14226	220-600-141	Abdeckblech	2			
81	13067	258-600-158	Fahrersitz	1			
82	14800	266-600-086	Abdeckblech	1			
83		316-600-163	Kantenschutz	1			
84	15360	M8x12 DIN 933	SKT.-Schraube	2			
85	15364	M6x12 DIN 933	SKT.-Schraube	4			
86	14303	220-600-155	Sperrschiene	1			
87	14304	220-600-156	Beischiene	1			
89	14734	266-600-196	Spannschluss, Kpl.	1			
93	14736	266-600-203	Schutzverkleidung	2			
94	11674	135-6-158	Druckfeder	4			
95	15556	M8x100 DIN 912	Zylinderschraube	4			
96	11673	135-6-157	Klammwinkel	4			
97	15413	M8 DIN 934	SKT.-Mutter	8			
98	13262	258-600-135	Gelenkband	4			



Bild-Nr. Item No. Image No.	Bestell-Nr. Order No. Numéro d'ordre	Bezeichnung Description Description	Stück Quantity Quantité	Bild-Nr. Item No. Image No.	Bestell-Nr. Order No. Numéro d'ordre	Bezeichnung Description Description	Stück Quantity Quantité
1		Vorspannventil	1	31	14338 015 667	Sicherungsring	2
2	14320 052 084	Ventilkolben	1	32	14282 015 891	Scheibe	2
3	14321 050 013	Feder	1	33	14269 080 002	Dichtring	2
4	14322 050 021	Distanzscheibe	1	34	14272 015 909	Nadellager	2
5	14323 052 068	Verschlusschraube	1	35	14339 015 701	Kerbstift	3
7		Rückschlagventil	2	36	14340 050 310	Schwenkscheibe	1
8	14324 050 054	Rückschlagventil-Verschl.	2	42	14270 050 328	Schwenkscheibenzapfen	1
9	14325 050 062	Feder	2	43	14341 012 542	Plastikverschluss	4
10	14326 015 842	Kugel	2	46	14342 052 449	Abschlussscheibe	1
11	14274 015 818	O-Ring	3	47	14343 015 933	SKT-Schraube	4
12	13090 001 032	O-Ring	2	48	14273 015 941	Kugellager	1
13	14327 001 479	Verschlusstopfen	4	49	14468 062 505	Rotor, Kpl.	1
14	14328 015 859	SKT-Schraube	4	50	13311 015 958	O-Ring	1
15	14467 050 096	Endgehäuse	1	51	14345 001 214	Zylinderstift	1
16	14277 050 104	Dichtung	1	52	14268 080 010	Dichtring	1
17	14259 015 727	Rollenlager	1	54	14317 047 019	Nadellager	1
18	14310 015 735	Zylinderstift	1	a.Bild	14266 050 880	Montage-Dichtungssatz (bestehend aus, 11, 12, 16, 50)	1
19	14275 050 138	Ventilplatte für Rechtslauf	1	55	14350 049 908	Sicherungsring	1
20	14469 050 146	Gehäuse	1	56	14351 071 464	Sicherungsring	1
21	14332 015 867	Sprengring	1				
22	14333 015 875	Scheibe	1				
23	14334 050 179	Feder	1				
24	14325 015 883	Scheibe, vorn	1				
25	14336 052 027	Zylinderblock, Kpl.	1				
26	13316 083 450	Welle	1				
27	13278 050 237	Gleitschuhhalter	1				
28	14309 050 211	Kolben mit Gleitschuh	9				
29	14337 050 245	Druckplatte	1				
30	14271 050 252	Schwenkzapfen	1				

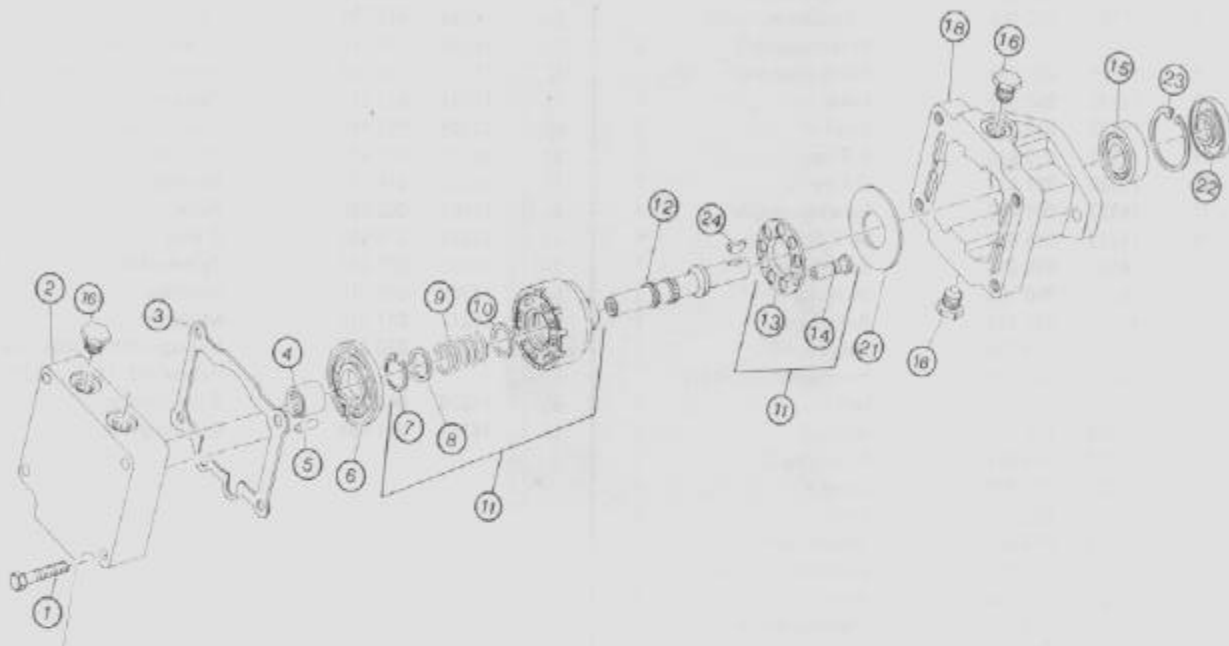


Bild-Nr. Item No. Image No.	Bestell-Nr. Order No.	Bezeichnung Description	Stück Quantity Quantité
1	14352 001 958	SKT. Schraube	4
2	14278 050 450	Endgehäuse	1
3	14277 050 104	Gehäusedichtung	1
4	14259 015 727	Nadellager	1
5	14310 015 735	Zylinderstift	1
6	14346 071 506	Ventilplatte	1
7	14332 015 867	Sprengring	1
8	14333 015 875	Scheibe	1
9	14334 050 179	Feder	1
10	14335 015 883	Scheibe, vorn	1
11	14336 052 027	Zylinderblock, Kpl.	1
12	14284 050 476	Welle	1
13	13278 050 237	Gleitschuhhalter	1
14	14309 050 211	Kolben mit Gleitschuh	9
15	14347 015 990	Kugellager	1
16	14341 012 542	Platikverschluss	4
18	14353 071 456	Motorgehäuse	1
21	14337 050 245	Druckplatte	1
22	14257 098 376	Dichtring	1
23	14348 016 014	Seegerring	1
24	14261 015 982	Federkeil	1

Bild-Nr. Item No. Image No.	Bestell-Nr. Order No. Numéro d'ordre	Bezeichnung Description Description	Stück Quantity Quantité
-----------------------------------	--	---	-------------------------------



Umschaltventil Kpl. mit den Bild. Nrn.
2, 6, 9, 10, 11, 18, 20, 22, 23, 26, 36

Bild-Nr. Item No. Image No.	Bestell-Nr. Order No.	Bezeichnung Description Description	Stück Quantity Quantité
1	28000	16227-021 Stopfen mit O-Ring	1
2		im Dichtungssatz O-Ring	1
3	28001	16048-22 Ausgleichscheibe 0,38 mm	1
3	28002	16048-35 Ausgleichscheibe 0,25 mm	1
3	28002	16048-65 Ausgleichscheibe 0,89 mm	1
4	28004	32015-24 Ventillfeder	1
5	28005	32015-36 Tellerventil	1
6		im Dichtungssatz O-Ring	1
8	28867	31900-323 Stopfen	1
9		im Dichtungssatz O-Ring	1
10		im Dichtungssatz O-Ring	1
11		im Dichtungssatz O-Ring	1
12	28007	31500-421 Rasterkolben	1
13	28008	17016-5 Rasterfeder	1
14	28009	16179-20 Scheibe	1-3
15	28006	31900-449 Stopfen mit Dichtung	1
16	29453	31900-475 Kolben	1
18		im Dichtungssatz O-Ring	1
19	28013	31900-301 Ventilsitz m. Dichtung	1
20	28072	15440-317 Rückschlagventil	1
21	28014	31900-551 Ventillfeder	1
22		im Dichtungssatz O-Ring	1
23		im Dichtungssatz O-Ring	1
24	28015	31900-310 Verschraubung m. Dichtung	1
25	28016	16166-221 Drossel	1
26		im Dichtungssatz O-Ring	1
27	28017	31900-377 Distanzring	1
28	28018	16048-253 Scheibe	1
29	28019	16048-254 Scheibe	1
30	18020	31900-305 Distanzrohr	1

Bild-Nr. Item No. Image No.	Bestell-Nr. Order No. Numéro d'ordre	Bezeichnung Description Description	Stück Quantity Quantité
31	28021	31900-550 Feder	1
32	28022	16048-75 Scheibe	1
33	29451	16079-105 Sprengring	1
34	28024	31900-391 Stopfen	1
35		im Dichtungssatz O-Ring	1
36	29452	16103-106 Stopfen	1
o. Bild	31926	31921-914 Dichtungssatz, Kpl. mit den Bild. Nrn. 2-6-9-10-11-18-20-22-23-26-35	1