

## **Bilder** zum Einbau

<http://www.caddy-club.ru/f/tuning/5067-faq-ustanovka-remnei-bezopasnosti-3-go/>

## **Teileliste**

Preise analog:

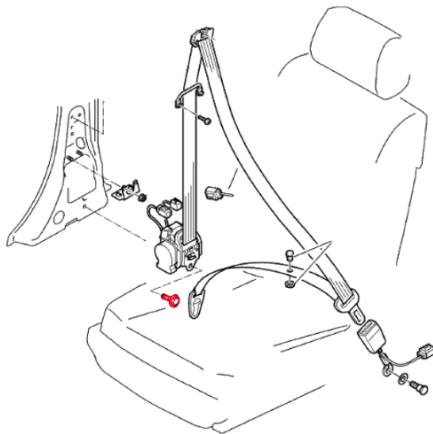
[http://www.online-teile.com/volkswagen-ersatzteile/N98924802\\_Schraube.html](http://www.online-teile.com/volkswagen-ersatzteile/N98924802_Schraube.html)

## **Gurt**

### 1) Sechskantschraube

2x 0,92 € N 98911503 Schraube

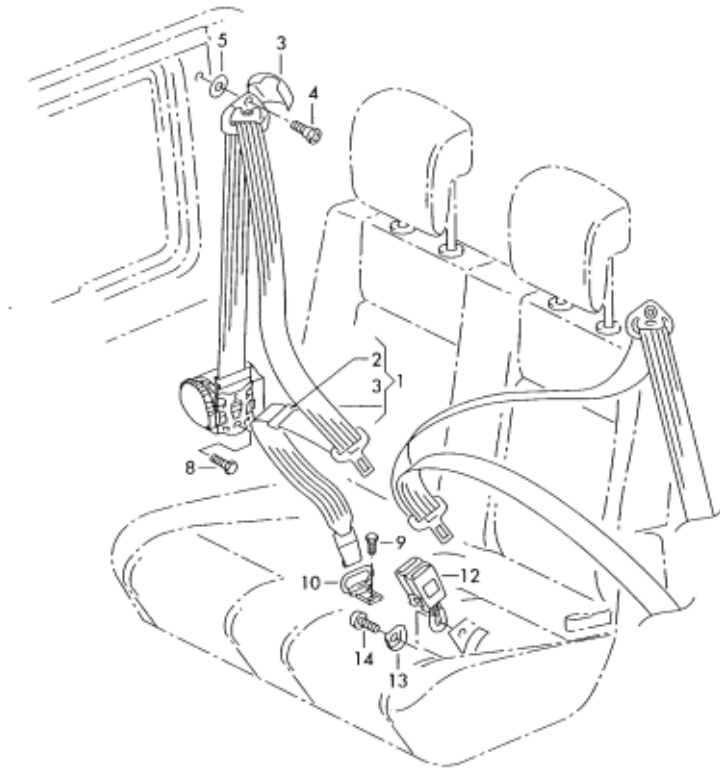
x2 3B0 857 799 – Schraube (für Dreipunktgurt) => ERSATZTEIL (N98911503 Schraube)



### 2) Gurtschraube – Nr. 14 auf Bild

2x 1,48 € N 98924904 Schraube  
Sechskantschraube 7/16"-20X25

N 98924901 Schraube  
Sechskantschraube 7/16"-20X25



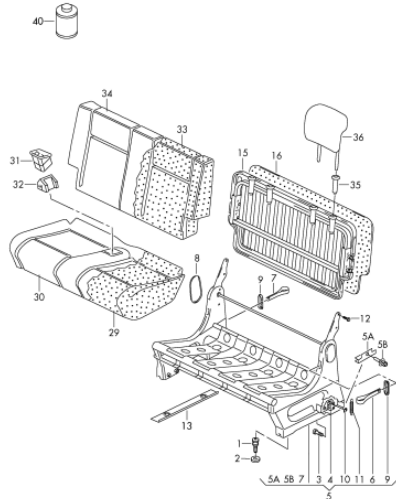
3) Pilzkopfschrauben zur Sitzbefestigung Bild Nr. 1 und 2

4x 7,65 € WHT005871 Bolzen

723 883 297 A – Bolzen => ERSATZTEIL (WHT005871 Bolzen)  
Befestigungsbolzen M10X34.



Bild Nr. 1 und 2



#### 4) Einhaengeoese - Nr. 10 bei 2)

2x 15,42 €  
2K0858889A Oese

#### 5) Seitenverkleidung Abdeckung – Nr. 36

2x 7,33 €  
2K0867197C 3U6 Abdeckung

x2 2K0 867 197 C 3U6 – Abdeckung

#### 6) Distanzscheiben für 3)

4x 0,80 € WHT000792 Scheibe



#### 7) Verstaerkungsplatte fuer Sicherheitsgurtbefestigung rechts hinten.

1x 5,14 € 2K0809764 Platte



1x 105,39 € 2K0857816D RYV Dreipunktgurt (alt: 2K0 857 816 A RYV)

Das Teil beinhaltet Sprengstoff und darf nur persönlich an Kunden mit Sprengstoffkundenachweis übergeben werden schwarz.

10 ) Gurtbefestigung Schraube oben – Nr. 4 im Bild bei 2

2x 2,06€ Zylinderbundschrabe mit Innenvielzahnkopf 7/16"-20X30.

Ersatz für N 989 248 01 – Zylinderbundschrabe mit Innenvielzahnkopf

Diese anklickbare Teilezeichnung zeigt noch einige weitere benötigte Teile, einfach selber raussuchen... ☺, man kann auch je nach Modelljahr suchen,

[http://etka.cc/vw/part\\_single/catalog/vw/markt/RDW/modell/CA/year/2012/drive\\_standard/690/hg\\_ug/857/subcategory/857075/part\\_id/3636657/lang/d](http://etka.cc/vw/part_single/catalog/vw/markt/RDW/modell/CA/year/2012/drive_standard/690/hg_ug/857/subcategory/857075/part_id/3636657/lang/d)

auf ein Teil klicken und in der Detailauswahl Jahr zum eigenen Fahrzeug wählen, also z.B. 2016...

# Teileliste Caddy 2012

## Sitzbank

[http://etka.cc/vw/part\\_single/catalog/vw/markt/RDW/modell/CA/year/2012/drive\\_standard/690/hg\\_ug/885/subcategory/885030/part\\_id/3651811/lang/d#sec\\_5](http://etka.cc/vw/part_single/catalog/vw/markt/RDW/modell/CA/year/2012/drive_standard/690/hg_ug/885/subcategory/885030/part_id/3651811/lang/d#sec_5)

2K0885860	Fuehrungsschiene fuer Sitz		
WHT003740	Befestigungsbolzen	M10X34X23	vorn
WHT003839	Befestigungsbolzen	M10X34X20	hinten
WHT004885	Distanzscheibe	27,5X10,5X12	
253857785	Stopfen	M10	PR-3NR
111857779	Dichtung	28X10,4X1,5	PR-3NR

**Gurte** (noch unvollständig)

[http://etka.cc/vw/part\\_single/catalog/vw/markt/RDW/modell/CA/year/2012/drive\\_standard/690/hg\\_ug/857/subcategory/857075/part\\_id/3636657/lang/d](http://etka.cc/vw/part_single/catalog/vw/markt/RDW/modell/CA/year/2012/drive_standard/690/hg_ug/857/subcategory/857075/part_id/3636657/lang/d)

**Karosserieverstärkungen** (noch unvollständig)

## Verstaerkung fuer Saeule D

[http://etka.cc/vw/part\\_single/catalog/vw/markt/RDW/modell/CA/year/2012/drive\\_standard/690/hg\\_ug/809/subcategory/809005/part\\_id/0/lang/d#sec\\_5](http://etka.cc/vw/part_single/catalog/vw/markt/RDW/modell/CA/year/2012/drive_standard/690/hg_ug/809/subcategory/809005/part_id/0/lang/d#sec_5)

2K0809307A	Verstaerkung fuer Saeule D	links oben
2K0809308A	Verstaerkung fuer Saeule D	rechts oben
	oder	
2K0810641	Verstaerkung fuer Saeule D	links unten
2K0810642	Verstaerkung fuer Saeule D	rechts unten

unklar welche Teilenummer für mein Fahrzeug korrekt ist.

**Verstaerkungsplatte fuer Sicherheitsgurtbefestigung** rechts hinten

[http://etka.cc/vw/part\\_single/catalog/vw/markt/RDW/modell/CA/year/2012/drive\\_standard/690/hg\\_ug/809/subcategory/809010/part\\_id/0/lang/d](http://etka.cc/vw/part_single/catalog/vw/markt/RDW/modell/CA/year/2012/drive_standard/690/hg_ug/809/subcategory/809010/part_id/0/lang/d)