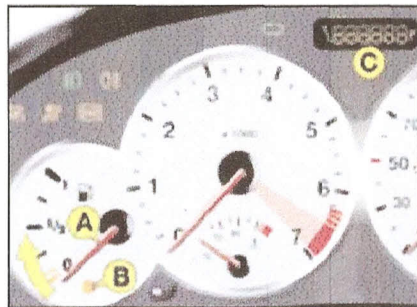


Peugeot 206 CC von 01.04.2006 bis 31.03.2008

Kurzbeschreibung - 13

RICHTIG ÜBERWACHEN

Kombiinstrument

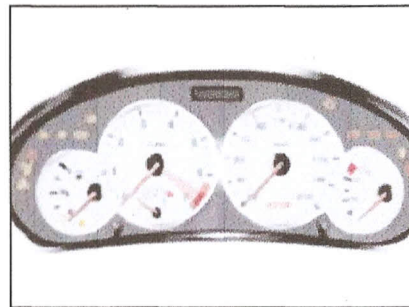


- A. Bei eingeschalteter Zündung muss der Zeiger der Kraftstofftankanzeige nach oben ausschlagen.
- B. Bei laufendem Motor muss die damit verbundene Kontrollleuchte erlöschen.
- C. Bei eingeschalteter Zündung muss die Ölstandsanzeige für die Dauer einiger Sekunden zwischen einem und sechs Vierecke anzeigen.

Bei unzureichendem Füllstand füllen Sie bitte entsprechend nach.

» 17, 24

Warnleuchten

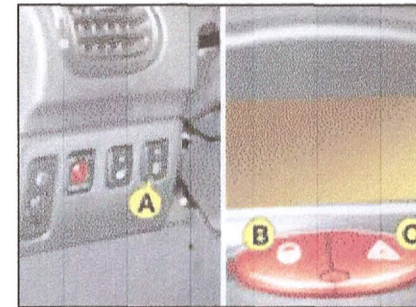


1. Bei eingeschalteter Zündung schalten sich die orangefarbenen und roten Warnleuchten ein.
2. Bei laufendem Motor müssen diese Warnleuchten erlöschen.

Wenn Warnleuchten nicht erlöschen, schlagen Sie bitte auf der entsprechenden Seite nach.

» 19

Schalter



Das Aufleuchten der Kontrollleuchte zeigt den Betriebszustand der betreffenden Funktion an.

- A. Inaktivierung ESP und ASR

» 86

- B. Zentralverriegelung / Entriegelung

» 66

- C. Warnblinker

» 85