



# IHR RANGE ROVER EVOQUE SE DYNAMIC



## SE DYNAMIC TD4 110KW AUTOMATIK

---

Grundpreis € 46.750,00

Konfigurierte Optionen: € 4.710,00\*

Gesamtpreis: € 51.460,00\*

---

*Preisangabe ohne Gewähr, bitte wenden Sie sich an Ihren Land Rover Händler.*

*Zubehör - Preis und Montagekosten erfragen Sie bitte bei Ihrem Händler.*

---



### **IHRE KONFIGURATION**

[http://rules.config.landrover.com/jdxi/de\\_de\\_seatoff/l538\\_k16/2a7if/a-5door\\_a-seplus\\_a-std\\_n-vlbv-a-150/n-025jb\\_n-033as-c\\_n-033uf\\_n-047ab\\_n-066ac\\_n-070ba\\_n-072bi\\_n-086fa\\_n-086gf\\_n-088a\\_n-1aa/jdxpayoff.html](http://rules.config.landrover.com/jdxi/de_de_seatoff/l538_k16/2a7if/a-5door_a-seplus_a-std_n-vlbv-a-150/n-025jb_n-033as-c_n-033uf_n-047ab_n-066ac_n-070ba_n-072bi_n-086fa_n-086gf_n-088a_n-1aa/jdxpayoff.html)



## AUSSENANSICHT



**AUSSENFARBEN** Fuji White – Uni

**LEICHTMETALLFELGEN** 18# mit 7 Speichen, Sparkle Finish, Style 706

**DACHOPTIONEN** Dach in Wagenfarbe mit passendem Spoiler

**SCHEINWERFER** Xenon-Scheinwerfer mit LED-Signatur und automatischer Leuchtweitenregulierung

**VERGLASUNG** Dunkel getönte Scheiben ab B-Säule € 400,00

**AUSSENAUSSTATTUNG** Außenspiegel – mit Memoryfunktion und automatisch herunterklappend im Rückwärtsgang [ Enthalten ]

**FELGENOPTIONEN** Reifenreparatursystem

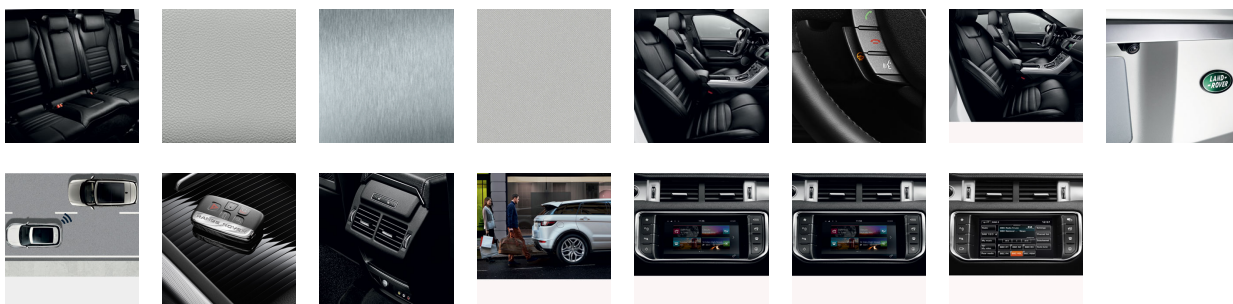
Winterkomfortpaket € 510,00

- ☐ Beheizbare Frontscheibe
- ☐ Beheizbare Scheibenwaschdüsen
- ☐ Beheizbares Lederlenkrad

**GESAMT € 910,00**



## INNENANSICHT



**RÜCKSITZE** Sitzbank für die zweite Sitzreihe (drei Sitze)

**INNENRAUM-OPTIONEN** Cirrus/Lunar mit Ledersitzen in Cirrus

**DESIGNTHEMEN** Aluminiumdekor, matt gebürstet

**DACHHIMMEL** Morzine in Cirrus

**SITZE** Standardsitze

**INNENAUSSTATTUNG** Beheizbares Lederlenkrad in Oxford-Leder  
[ Enthalten ]

**SITZE** 12-fach elektrisch verstellbare Sitze mit Memory-Funktion € 1.110,00

**KOMFORT** Einparkhilfe mit Rückfahrkamera, Anhängerassistent und Weitwinkelansicht für Kreuzungen hinten € 420,00

**KOMFORT** Warnsystem Toter Winkel inklusive Annäherungssensor und Kollisionswarnsystem € 650,00

**KOMFORT** Schlüssellooses Zugangssystem Keyless Entry € 650,00

**KOMFORT** Lüftungsdüsen im Fond € 120,00



<b>LADERAUMOPTIONEN</b> Elektrische Heckklappe mit Gestensteuerung	€ 500,00
--	----------

---

<b>MULTIMEDIA-SYSTEM</b> InControl Touch Infotainment (Land Rover Soundsystem 80 Watt)	
--	--

---

<b>MULTIMEDIA-SYSTEM</b> 8# Touchscreen	
---	--

---

<b>MULTIMEDIA-SYSTEM</b> Digitales Radio (DAB)	€ 350,00
--	----------

**GESAMT € 3.800,00\***



---

Grundpreis € 46.750,00  
Konfigurierte Optionen: € 4.710,00\*  
Gesamtpreis: € 51.460,00\*

---

Preisangabe ohne Gewähr, bitte wenden Sie sich an Ihren Land Rover Händler.

Zubehör - Preis und Montagekosten erfragen Sie bitte bei Ihrem Händler.

## SERIENAUSSTATTUNG

### GETRIEBE UND FAHRDYNAMIK

- 9-Gang Automatikgetriebe mit Drive Select sowie Schaltwippen am Lenkrad und Sportmodus
- Bergabfahrlilfe (HDC)
- Efficient Driveline
- Antiblockiersystem (ABS)
- Dynamische Stabilitätskontrolle (DSC)
- Wankneigungskontrolle (RSC)
- Elektrische Parkbremse (EPB)
- Elektronische Bremskraftverteilung (EBD)
- Terrain Response
- Allradantrieb
- Torque Vectoring
- Elektronische Servolenkung (EPAS)
- Traktionskontrolle (TCS)
- Motor-Schleppmoment-Regelung (EDC)
- Elektronischer Bremsassistent (EBA)
- Anhängerstabilitätshilfe (TSA)

### AUSSENAUSSTATTUNG

- Regensensor und sensorgesteuertes Fahrlichtsystem
- Beheizbare Heckscheibe
- Nebelscheinwerfer

### FELGENOPTIONEN

- Abschließbare Radmuttern
- Reifendruckkontrollsystem (TPMS)

### AUSSENDESIGN

- DYNAMIC - Außendesign für Verkleidungen, Stoßfänger und Schweller
- Schriftzug auf Motorhaube & Heckklappe – Atlas
- Türgriffe in Wagenfarbe
- Untere Türeinsätze – Anthrazit
- Heckspoiler
- Spiegelkappen in Narvik Black
- Seitliche Luftauslässe – Narvik Black
- Seitenschweller – Anthrazit



- Kühlergrillstäbe – Narvik Black
- Heckklappen-Abschlussleiste – Narvik Black
- Kühlergrill-Einfassung – Atlas (Corris Grey bei Fahrzeugen in Indus Silver)

## **INNENAUSSTATTUNG**

- Teppichmatten mit Einfassung, vorne und hinten
- Beleuchtung – weißes Licht: Türöffner und Innenraumbeleuchtung über der Konsole
- Mittelkonsole mit Blende aus matt gebürstetem Aluminium
- Beleuchtung – weiße Ambiente-Innenraumbeleuchtung
- Start-Stopp-Taste
- Ambiente Innenraumbeleuchtung
- Armaturenbrettverkleidung aus matt gebürstetem Aluminium
- Manuell verstellbare Lenksäule (4-fach)
- Beleuchtung für Fußraum, Handschuhfach, 1 Leuchte im Laderaum

## **SITZE**

- Mittlere Kopfstütze hinten
- Mittelarmlehne hinten mit zwei Getränkehaltern

## **SICHERHEIT UND DIEBSTAHLSCHUTZ**

- Airbags – vorne (Fahrer und Beifahrer)
- Airbags – Seitenairbags, Fahrer und Beifahrer sowie zweite Sitzreihe
- Höhenverstellbare Sicherheitsgurte vorne
- Warnton bei Nichtanlegen des Sicherheitsgurts
- Airbags – Knie (Fahrer)
- Warnblinker bei Notbremsung
- Kindersitz ISOFIX Befestigungspunkte
- Range Rover Smart Key Bedienknöpfe:

## **KOMFORT**

- Klimaautomatik mit Pollenfilter und automatischer Umluftschaltung
- Spurhalteassistent mit Notbremsassistent
- Berührungslos reagierende Schalter für die Kartenleselampe in der Dachkonsole
- Ablagefach in der Mittelkonsole mit Abdeckung
- Laderaum-Abdeckung
- Rückbank 60:40 teilbar
- Einparkhilfe hinten
- Einparkhilfe vorne
- Automatisch abblendender Innenspiegel
- Zentrale Bedienung aller Fenster
- Sonnenblenden mit beleuchteten Kosmetikspiegeln (Fahrer und Beifahrer)
- Laderaum – Befestigungspunkte
- Geschwindigkeitsregelung
- Berganfahrhilfe

## **MULTIMEDIA-SYSTEM**

- Ein USB-Anschluss
- Bluetooth® Telefonschnittstelle plus Audio-Streaming





- InControl Touch Navigation (SD Karte)
- Fahrerinformationssystem mit 5# TFT-Farbdisplay
- InControl Protect
- Zusatz-Steckdose – vorne und im Laderaum

## TECHNISCHE DATEN

### FAHRLEISTUNGEN (HERSTELLERANGABEN)

Höchstgeschwindigkeit (km/h)	180
Beschleunigung von 0-100 km/h (Sek.)	10,0

### KRAFTSTOFFVERBRAUCH

Innerorts l/100 km	6,1
Außerorts l/100 km	4,5
Kombiniert (l/100 km)	5,1
CO <sub>2</sub> -Emissionen (g/km)	134
Effizienzklasse	A
Tankinhalt (Liter)	63

### GEWICHT (KG)

Leergewicht ab	1.690 kg
Zulässiges Gesamtgewicht	2.350 kg
Max. Achslast vorne	1.300 kg
Max. Achslast hinten	1.145 kg

### ZUGLEISTUNG

Ungebremst	750 kg
Gebremst	2.000 kg
Maximale Stützlast	150 kg
Zulässiges Gesamtgewicht von Fahrzeug mit Anhänger	4.150 kg

### TRAGLAST

Max. Dachlast (inkl. Dachgepäckträger)	75 kg
--	-------

### WENDEKREIS

Ohne Karosserieüberhänge	11,3
--------------------------	------



Lenkradumdrehungen von Anschlag zu Anschlag

2,47

---

## BODENFREIHEIT

Bodenfreiheit an der Vorderachse 215 mm

Bodenfreiheit an der Hinterachse 240 mm

---

## WATTIEFE

Maximale Wattiefe 500 mm

---

## LÄNGE

Gesamtlänge 4.371 mm

Radstand 2.660 mm

---

## HÖHE & BREITE

Höhe 1.635 mm

Spurweite vorne 1.625 mm

Spurweite hinten 1.630 mm

Breite (eingeklappte Außenspiegel) 1.985 mm

Breite (ausgeklappte Außenspiegel) 2.090 mm

---

## BÖSCHUNGSWINKEL VORNE

Bei Geländeniveau (bis Stossfänger) 25°

---

## RAMPENWINKEL

Bei Standardniveau 22°

---

## BÖSCHUNGSWINKEL HINTEN

Bei Standardniveau 33°

---

## GEPÄCKVOLUMEN - AUFGESTELLTE RÜCKSITZE

Länge 870 mm

Breite 1.105 mm

Laderaumvolumen 575 Liter

Laderaumbreite zwischen den Radkästen 1.000 mm





---

## GEPÄCKVOLUMEN - UMGELEGTE RÜCKSITZE

Länge	1.580 mm
Breite	1.105 mm
Laderaumvolumen	1.445 Liter
Laderaumbreite zwischen den Radkästen	1.000 mm

---

## STANDARDHÖHE

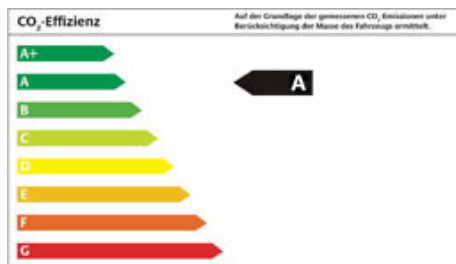
mit Dachantennen	1.640 mm
mit offenem Sonnendach	1.660 mm

---

## KOPFFREIHEIT

Max. Kopffreiheit vorne	990 mm
Kopffreiheit hinten	1.025 mm

---





## RECHTLICHE HINWEISE

Sie können die kurze bit.ly-URL und den QR-Code entweder bei Ihrem Händler oder auch selbst für einen schnellen Zugang zu dem konfigurierten Fahrzeug, welches in diesem Dokument dargestellt ist, benutzen. Die Benutzung des QR-Codes auf einem Ihrer persönlichen Geräte erfordert eine App, die mit vielen kostenfreien QR-Readern über Ihren App Store verfügbar ist. Nehmen Sie Ihren QR-Code bitte mit zu Ihrem Händler.

Fehler und Irrtümer sind vorbehalten. Für ein verbindliches Angebot wenden Sie sich bitte an Ihren Land Rover Händler. Die auf dieser Webseite angegebenen Informationen, technischen Daten und Farben können für verschiedene Märkte unterschiedlich sein und jederzeit ohne Vorankündigung geändert werden. Einige der gezeigten Fahrzeuge sind mit optionalem Zubehör ausgestattet und möglicherweise nicht in allen Märkten verfügbar. Informationen über das Fahrzeugangebot und die Preise in Ihrem Markt erhalten Sie bei Ihrem Land Rover Händler.

Alle Preise verstehen sich als unverbindliche Preisempfehlung der Jaguar Land Rover Deutschland GmbH und gelten ab Auslieferungslager des Importeurs. Inklusive Mehrwertsteuer. Die Vertragshändler sind in ihrer individuellen Preisgestaltung frei. Ohne Optionen und vom Händler installiertes Zubehör. Das Fahrzeug kann von dem auf der Abbildung gezeigten abweichen. Alle genannten Verbrauchswerte wurden nach den vorgeschriebenen Messverfahren (RL 80/1268/EWG) ermittelt. Der Kraftstoffverbrauch der verschiedenen Ausführungen einer Modellreihe kann sich aufgrund unterschiedlicher Spezifikationen unterscheiden. Darüber hinaus wird der Kraftstoffverbrauch durch Fahrstil und Fahrbedingungen, sowie auch durch die Gesamtfahrleistung und den Pflegezustand beeinflusst..