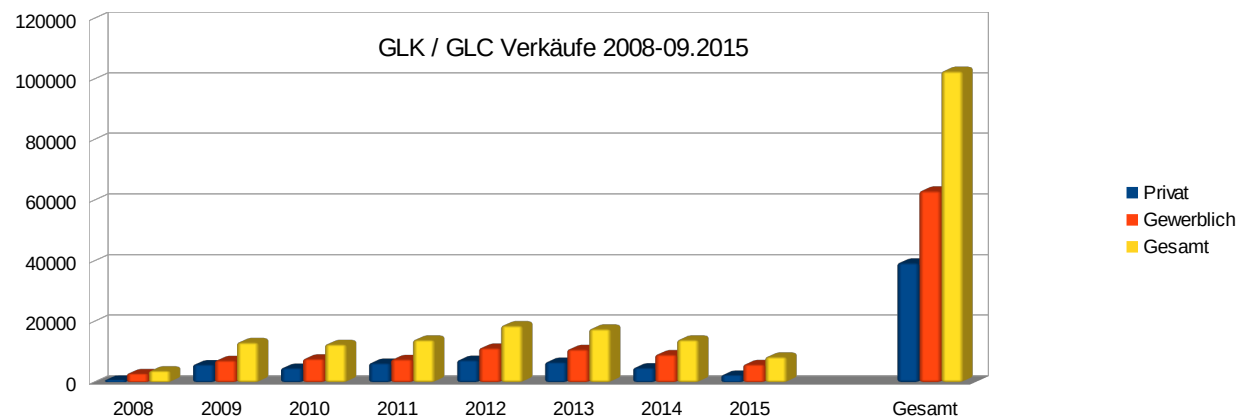


		Neuzulassungen	
		Gesamt	
x204	VorMopf	Hinweis	50901
x204	Mopf	Hinweis	51798
x204	Vor+/Mopf	Gesamt	102699

Vormopf ab
08/2008-06/2012
47 Monate

Mopf ab
07/2012 – z.Zt. 08/2015
Bisher 37 Monate



Monat	GLK	X3	Q5		GLK	X3	Q5		GLK	X3	Q5		GLK	X3	Q5	
	Zulassungen	Zulassungen	Zulassungen		Zulassungen	Zulassungen	Zulassungen		Zulassungen	Zulassungen	Zulassungen		Zulassungen	Zulassungen	Zulassungen	
	2012	2012	2012		2013	2013	2013		2014	2014	2014		2015	2015	2015	
Januar	929	1771	1127	Januar	1564	1900	1805	Januar	1204	1170	1190	Januar	1173	1423	1238	
Februar	1030	1496	1433	Februar	1240	1048	1440	Februar	914	1175	1451	Februar	1249	855	1536	
März	1433	2901	1919	März	1617	1973	1760	März	1091	1542	1971	März	2055	1201	2250	
April	1095	2399	1582	April	1589	1808	2087	April	1236	1036	1944	April	1489	1307	2236	
Mai	1060	2749	1716	Mai	1445	2096	1985	Mai	1687	1263	2015	Mai	1351	1221	1789	
Juni	1628	2897	1744	Juni	1449	2278	1912	Juni	1619	2166	1840	Juni	774	1504	2102	
Juli	1665	2007	1005	Juli	1108	2010	2125	Juli	1384	1712	2152	Juli	304	1308	2058	
August	2193	1459	820	August	1403	1292	1461	August	769	1171	1482	August	573	956	1420	
September	2210	2104	1444	September	1488	2189	1529	September	953	1621	1646	September	1274	1383	1790	
Oktober	2063	1902	2392	Oktober	1374	1536	1803	Oktober	1341	1492	2109	Oktober				
November	2009	2116	3002	November	1651	1356	1725	November	1066	1225	1844	November				
Dezember	1461	1879	1983	Dezember	1740	1314	1305	Dezember	812	1495	1599	Dezember				
privat	7398	12249	7442	privat	6732	9006	7956	privat	4870	7496	7180	privat	2839	5486	5270	
gewerblich	11378	13431	12725	gewerblich	10936	11794	12981	gewerblich	9206	9572	14063	gewerblich	7411	5672	11149	
Gesamt	18776	25680	20167	Gesamt	17668	20800	20937	Gesamt	14076	17068	21243	Gesamt	10250	11158	16419	

+33,7 zu September 2014

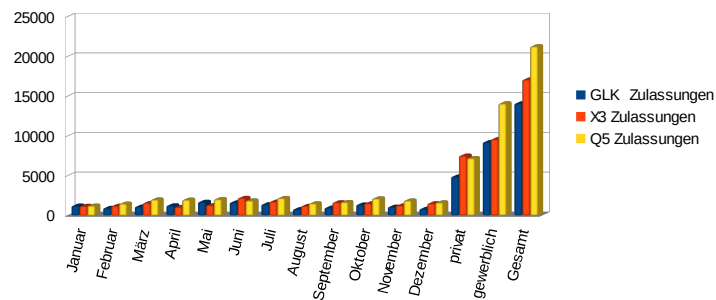
- 14,7 % zu September 2014

+8,7 % zu September 2014

Ab September
nur noch GLC

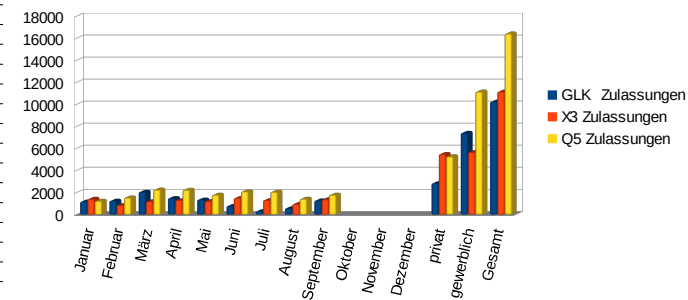
GLK/X3/Q5 Verkaufszahlen 2014

01-12.2014



GLK/X3/Q5 Verkaufszahlen 2015

01.-08.2015



	GLK	GLC	Q5	X3 /F25						
Monat	Neuzulassungen	Neuzulassungen	Neuzulassungen	Neuzulassungen						
	2008	2015	2008	2010						
Januar	x	x	x	x						
Februar	x	x	x	x						
März	x	x	x	x						
April	x	x	x	x						
Mai	x	x	x	x						
Juni	x	x	x	x						
Juli	x	x	x	x						
August	191	523	x	366						
September	303	1274	332	281						
Oktober	1201		188	336						
November	1325		1035	990						
Dezember	839		1269	1055						
Gesamt	3859	1797	2824	3028						

	GLK	X3	Q5	XC60	EVO	Macan		GLK /GLC	X3	Q5	XC60	EVO	Macan	
	Zulassungen	Zulassungen	Zulassungen	Zulassungen	Zulassungen	Zulassungen		Zulassungen	Zulassungen	Zulassungen	Zulassungen	Zulassungen	Zulassungen	
Monat/Jahr	2014	2014	2014	2014	2014	2014	Monat/Jahr	2015	2015	2015	2015	2015	2015	
Januar	1204	1170	1190	823	539	0	Januar	1173	1423	1238	966	576	628	
Februar	914	1175	1451	677	476	91	Februar	1249	855	1536	794	394	704	
März	1091	1542	1971	1070	644	43	März	2033	1201	2250	1482	636	756	
April	1236	1036	1944	900	492	712	April	1489	1307	2236	1327	528	725	
Mai	1687	1263	2015	846	552	614	Mai	1381	1221	1789	1015	481	637	
Juni	1619	2166	1840	870	444	515	Juni	774	1504	2102	1425	563	690	
Juli	1384	1712	2152	911	504	707	Juli	304	1308	2058	1367	516	832	
August	769	1171	1482	557	365	423	August	573	956	1420	646	406	465	
September	953	1621	1646	907	359	539	September	1274	1383	1790	1359	305	703	
Oktober	1341	1492	2109	1032	375	778	Oktober							
November	1066	1225	1844	1137	411	570	November							
Dezember	812	1495	1599	1543	559	455	Dezember							
Gesamt	14076	17068	21243	11273	5720	5447	Gesamt	10250	11158	16419	10381	4405	6140	
Privat	4257	7373	7180	2987	2111	2217	Privat	2839	4586	5270	2959	1586	2757	
Gewerblich	9206	9695	14063	8286	3609	3230	Gewerblich	7411	6572	11149	7422	2819	3383	

GLK VS Konkurrenz 2014

01-12.2014

Quelle: Kraftfahrt Bundesamt (kba)

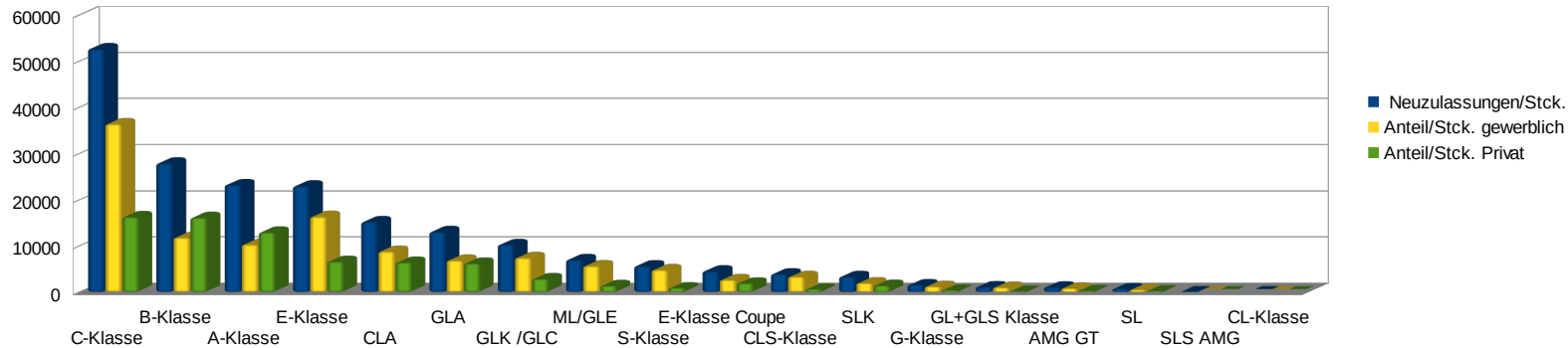
GLK / GLC ab September VS Konkurrenz 2015

01-09.2015

Modell		Anteil in %	Anteil in Stück	Anteil in Stück						
Aktuelles Jahr 2015; 01- 09/2015 kumuliert					Veränderung in	Veränderung in				
Jahr	2015	2015	2015	2015	% gegenüber	% gegenüber				
Modell		Anteil in %	Anteil/Stck.	Anteil/Stck.	September 2014	Jan-September 2014				
	Neuzulassungen/Stck.	gewerblich	gewerblich	Privat						
C-Klasse	52.661	69,10%	36389	16272	9,50	26,30				
B-Klasse	27.905	42,30%	11804	16101	-2,20	-4,00				
A-Klasse	23.224	44,30%	10288	12936	-30,80	-15,10				
E-Klasse	22.937	71,20%	16331	6606	-9,10	-16,20				
CLA	15.194	57,80%	8782	6412	135,40	90,10				
GLA	13.054	52,40%	6840	6214	-5,70	12,60				
GLK /GLC	10.250	72,30%	7411	2839	33,70	-5,60				
ML/GLE	6.992	80,70%	5643	1349	57,00	1,20				
S-Klasse	5.646	84,80%	4788	858	-35,80	-14,80				
E-Klasse Coupe	4.533	58,00%	2629	1904	-22,70	-26,50				
CLS-Klasse	3.907	84,80%	3313	594	4,10	33,40				
SLK	3.342	57,80%	1932	1410	-37,20	-4,70				
G-Klasse	1.554	75,40%	1172	382	-43,70	20,40				
GL+GLS Klasse	1.116	87,40%	975	141	-42,50	-18,70				
AMG GT	1.067	75,20%	802	265	384,00	,00				
SL	711	70,70%	503	208	-26,90	-18,70				
SLS AMG	33	63,60%	21	12	,00	-87,20				
CL-Klasse	21	81,00%	17	4	,00	-61,80				
Sortierung:Anzahl Stück ,absteigend										

MB Modellreihen, Gesamt, Gewerblich und Privat, Sortierung= Stück, absteigend

MB 2015; 01-09.2015



MBPlatzierungen KBA

Monatszahlen 09/2015		MB Platzierungen in den KBA Segmenten									
Quelle: Kraftfahrt Bundesamt											
Segment Mittelklasse / TOP 5		Neuzul./Stck.	Segment Vans/Minivans TOP 5		Neuzul./Stck.	Segment Kompaktklasse TOP 5		Neuzul./Stck.	Segment Obere Mittelklasse TOP 5		Neuzul./Stck.
1	VW PASSAT	6 961	1 MERCEDES B-KLASSE		2 985	1 VW GOLF		26 684	1 BMW 5ER		3 121
2	MERCEDES C-KLASSE	6 197	2 FORD C-MAX		1 369	2 Skoda Octavia		5 426	2 AUDI A6, S6, RS6		3 017
3	AUDI A4, S4, RS4	5 261	3 OPEL MERIVA		1 120	3 OPEL ASTRA		5 117	3 MERCEDES E-KLASSE		2 255
4	BMW 3ER	4 341	4 Renault Scenic		1 045	4 BMW 1ER		4 546	4 VOLVO 70		322
5	MERCEDES CLA-KLASSE	2 100	5 Ford B-Max		820	5 AUDI A3, S3, RS3		4 406	5 JAGUAR XF		102
						10 MERCEDES A-KLASSE		2 041			
Segment SUV's / TOP5		Neuzul./Stck.	Segment Geländewagen / TOP5		Neuzul./Stck.	Segment Oberklasse / TOP 5		Neuzul./Stck.	Segment Sportwagen / TOP 5		Neuzul./Stck.
1	HYUNDAI IX 35	4 268	1 VW TIGUAN		6 254	1 MERCEDES S-KLASSE		497	1 PORSCHE 911		589
2	NISSAN QASHQAI	2 623	2 AUDI Q5		1 790	2 MERCEDES CLS		277	2 AUDI TT		580
3	OPEL MOKKA	2 601	3 AUDI Q3		1 767	3 AUDI A8, S8		273	3 FORD MUSTANG		461
4	SKODA YETI	1 998	4 BMW X3		1 383	4 AUDI A7, S7, RS7		235	4 MERCEDES E-KLASSE COUPE		371
5	MAZDA CX-5	1 677	5 Volvo XC60		1 359	5 BMW 6ER		216	5 MERCEDES SLK		179
									7 MERCEDES AMG GT		121
7	MERCEDES GLA	1466	6 MERCEDES ML /GLE		1 207				13 Mercedes SL		38
8	MERCEDES GLK, GLC	1274	29 MERCEDES G-KLASSE		111				35 MERCEDES SLS AMG		2
			31 MERCEDES GL/GLS-KLASSE		77						

MBPlatzierungen KBA JAHRESZAHLEN 01-08.2015

Jahreszahlen 01-09.2015		MB Platzierungen in den KBA Segmenten							
Quelle: Kraftfahrt Bundesamt									
Segment Mittelklasse / TOP 5	St./01-09.2015	Segment Vans/Minivans TOP 5	St./01-09.2015	Segment Kompaktklasse TOP 5	St./01-09.2015	Segment Obere Mittelklasse TOP 5	St./01-09.2015		
1 VW PASSAT	72 410	1 MERCEDES B-KLASSE	27 905	1 VW GOLF	205 951	1 AUDI A6, S6, RS6	32 752		
2 MERCEDES C-KLASSE	52 661	2 RENAULT SCENIC	11 701	2 AUDI A3, S3, RS3	44 356	2 BMW 5ER	24 822		
3 AUDI A4, S4, RS4	42 093	3 OPEL MERIVA	11 510	3 SKODA OCTAVIA	43 676	3 MERCEDES E-KLASSE	22 937		
4 BMW 3ER	31 872	4 FORD C-MAX	11 312	4 OPEL ASTRA	42 035	4 VOLVO 70	2 830		
5 BMW 4ER	16 047	5 FORD B-MAX	7 904	5 FORD FOCUS	38 597	5 JAGUAR XF	1 562		
7 MERCEDES CLA-KLASSE	15.194			9 MERCEDES A-KLASSE	23 224				
Segment SUV's / TOP5	St./01-09.2015	Segment Geländewagen / TOP5	St./01-09.2015	Segment Oberklasse / TOP 5	St./01-09.2015	Segment Sportwagen / TOP 5	St./01-09.2015		
1 OPEL MOKKA	23 690	1 VW TIGUAN	43 843	1 MERCEDES S-KLASSE	5 646	1 AUDI TT	6 941		
2 HYUNDAI IX 35	20 978	2 AUDI Q3	18 387	2 MERCEDES CLS	3 907	2 PORSCHE 911	6 442		
3 NISSAN QASHQAI	20 696	3 AUDI Q5	16 419	3 AUDI A7, S7, RS7	3 479	3 MERCEDES E-KLASSE COUPE	4 533		
4 FORD KUGA	20 304	4 BMW X3	11 158	4 AUDI A8, S8	2 780	4 MERCEDES SLK	3 342		
5 SKODA YETI	18 689	5 VOLVO XC60	10 381	5 BMW 6ER	1 756	5 PORSCHE BOXSTER	1 840		
7 MERCEDES GLA	13.054	8 MERCEDES ML/ GLE	6 992	14 MERCEDES CL-KLASSE	21	8 MERCEDES AMG GT	1 067		
11 MERCEDES GLK, GLC	10 250	27 MERCEDES G-KLASSE	1.554			11 MERCEDES SL	711		
		30 MERCEDES GL/GLS-KLASSE	1 116			35 MERCEDES SLS AMG	33		
						51 MERCEDES CLK	1		