

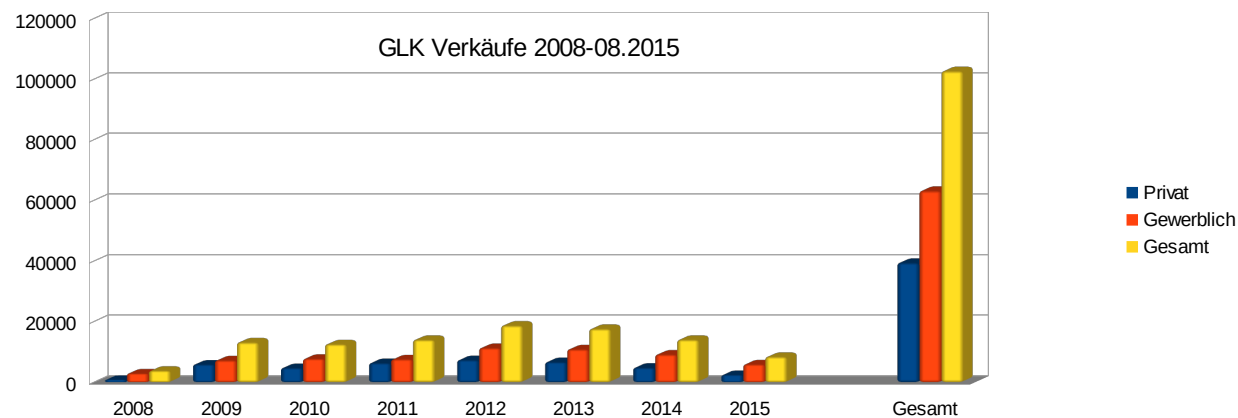
	GLK	GLK	GLK	GLK	GLK	GLK	GLK	GLK	GLC		Jahr	Privat	Gewerblich	Gesamt	
Monat	Neuzulassungen	Neuzulassungen	Neuzulassungen	Neuzulassungen	Neuzulassungen	Neuzulassungen	Neuzulassungen	Neuzulassungen	Neuzulassungen						
	<b>2008</b>	<b>2009</b>	<b>2010</b>	<b>2011</b>	<b>2012</b>	<b>2013</b>	<b>2014</b>	<b>2015</b>	<b>2015</b>		<b>2008</b>	888	2971	3859	
Januar	0	1131	679	1353	929	1564	1204	1173			<b>2009</b>	5934	7283	13217	
Februar	0	652	757	766	1030	1240	914	1249			<b>2010</b>	4771	7817	12588	
März	0	774	887	1215	1433	1617	1091	2033			<b>2011</b>	6412	7650	14062	
April	0	827	604	1338	1095	1589	1236	1489			<b>2012</b>	7398	11378	18776	
Mai	0	1141	1047	1792	1060	1445	1687	1381			<b>2013</b>	6732	10936	17668	
Juni	0	2331	1065	1555	1628	1449	1619	774			<b>2014</b>	4870	9206	14076	
Juli	0	1130	779	899	1665	1108	1384	304			<b>2015</b>	<b>2487</b>	<b>5966</b>	<b>8453</b>	
August	191	958	1150	778	2193	1403	769	50	523						
September	303	1043	1514	1151	2210	1488	953				<b>Gesamt</b>	<b>39491</b>	<b>63208</b>	<b>102699</b>	
Oktober	1201	927	1387	991	2063	1374	1341								
November	1325	1341	1564	1007	2009	1651	1066								
Dezember	839	962	1155	1217	1461	1740	812								
<b>Ges./Jahr</b>	<b>3859</b>	<b>13217</b>	<b>12588</b>	<b>14062</b>	<b>18776</b>	<b>17668</b>	<b>14076</b>	<b>8453</b>							
<b>Privat</b>	<b>888</b>	<b>5934</b>	<b>4771</b>	<b>6412</b>	<b>7398</b>	<b>6732</b>	<b>4870</b>	<b>2487</b>							
<b>Gewerblich</b>	<b>2971</b>	<b>7283</b>	<b>7817</b>	<b>7650</b>	<b>11378</b>	<b>10936</b>	<b>9206</b>	<b>5966</b>							

			<b>Neuzulassungen</b>												
			<b>Gesamt</b>												
x204	VorMopf	Hinweis	50901												
x204	Mopf	Hinweis	51798												
x204	Vor+/Mopf	<b>Gesamt</b>	<b>102699</b>												

Quelle: Kraftfahrt Bundesamt

Vormopf ab  
08/2008-06/2012  
47 Monate

Mopf ab  
07/2012 – z.Zt. 08/2015  
Bisher 37 Monate



	GLK	X3	Q5		GLK	X3	Q5		GLK	X3	Q5		GLK	X3	Q5		X4	X4
Monat	Zulassungen	Zulassungen	Zulassungen		Zulassungen	Zulassungen	Zulassungen		Zulassungen	Zulassungen	Zulassungen		Zulassungen	Zulassungen	Zulassungen		Zulassungen	Zulassungen
	2012	2012	2012		2013	2013	2013		2014	2014	2014		2015	2015	2015		2014	2015
Januar	929	1771	1127	Januar	1564	1900	1805	Januar	1204	1170	1190	Januar	1173	1423	1238			538
Februar	1030	1496	1433	Februar	1240	1048	1440	Februar	914	1175	1451	Februar	1249	855	1536			357
März	1433	2901	1919	März	1617	1973	1760	März	1091	1542	1971	März	2055	1201	2250		13	555
April	1095	2399	1582	April	1589	1808	2087	April	1236	1036	1944	April	1489	1307	2236		20	575
Mai	1060	2749	1716	Mai	1445	2096	1985	Mai	1687	1263	2015	Mai	1351	1221	1789		194	523
Juni	1628	2897	1744	Juni	1449	2278	1912	Juni	1619	2166	1840	Juni	774	1504	2102		17	620
Juli	1665	2007	1005	Juli	1108	2010	2125	Juli	1384	1712	2152	Juli	304	1308	2058		472	604
August	2193	1459	820	August	1403	1292	1461	August	769	1171	1482	August	50	956	1420		289	373
September	2210	2104	1444	September	1488	2189	1529	September	953	1621	1646	September					529	
Oktober	2063	1902	2392	Oktober	1374	1536	1803	Oktober	1341	1492	2109	Oktober					517	
November	2009	2116	3002	November	1651	1356	1725	November	1066	1225	1844	November					494	
Dezember	1461	1879	1983	Dezember	1740	1314	1305	Dezember	812	1495	1599	Dezember					560	
privat	7398	12249	7442	privat	6732	9006	7956	privat	4870	7496	7180	privat	2437	4037	4696		1084	1699
gewerblich	11378	13431	12725	gewerblich	10936	11794	12981	gewerblich	9206	9572	14063	gewerblich	5966	5738	9933		2021	2446
Gesamt	18776	25680	20167	Gesamt	17668	20800	20937	Gesamt	14076	17068	21243	Gesamt	8403	9775	14629		3105	4145

-1538 % zu August 2014

- 18,4 % zu August 2014

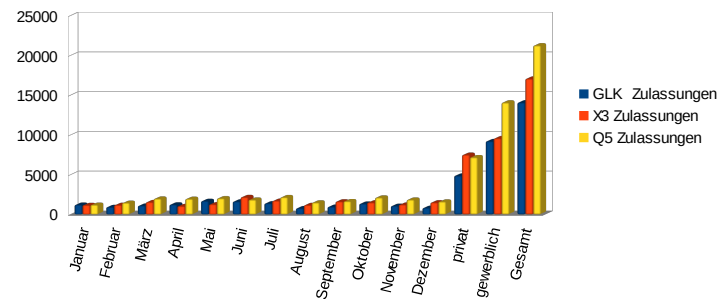
- 4,2 % zu August 2014

NUR GLK!

Ist nicht im Chart  
enthalten!!!!

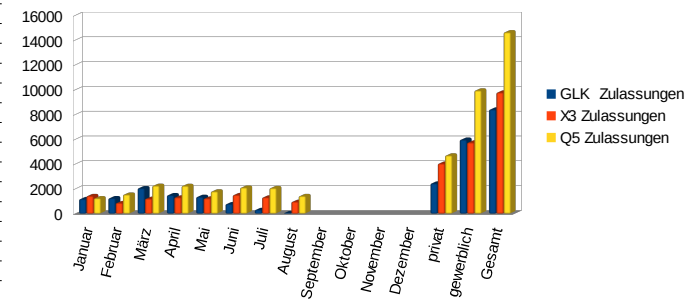
GLK/X3/Q5 Verkaufszahlen 2014

01-12.2014



GLK/X3/Q5 Verkaufszahlen 2015

01.-08.2015



	GLK	GLC	Q5	X3 /F25						
Monat	Neuzulassungen	Neuzulassungen	Neuzulassungen	Neuzulassungen						
	2008	2015	2008	2010						
Januar	x	x	x	x						
Februar	x	x	x	x						
März	x	x	x	x						
April	x	x	x	x						
Mai	x	x	x	x						
Juni	x	x	x	x						
Juli	x	x	x	x						
August	191	523	x	366						
September	303		332	281						
Oktober	1201		188	336						
November	1325		1035	990						
Dezember	839		1269	1055						
<b>Gesamt</b>	<b>3859</b>	<b>523</b>	<b>2824</b>	<b>3028</b>						

	GLK	X3	Q5	XC60	EVO	Macan		GLK	X3	Q5	XC60	EVO	Macan	
	Zulassungen	Zulassungen	Zulassungen	Zulassungen	Zulassungen	Zulassungen		Zulassungen	Zulassungen	Zulassungen	Zulassungen	Zulassungen	Zulassungen	
Monat/Jahr	2014	2014	2014	2014	2014	2014	Monat/Jahr	2015	2015	2015	2015	2015	2015	
Januar	1204	1170	1190	823	539	0	Januar	1173	1423	1238	966	576	628	
Februar	914	1175	1451	677	476	91	Februar	1249	855	1536	794	394	704	
März	1091	1542	1971	1070	644	43	März	2033	1201	2250	1482	636	756	
April	1236	1036	1944	900	492	712	April	1489	1307	2236	1327	528	725	
Mai	1687	1263	2015	846	552	614	Mai	1381	1221	1789	1015	481	637	
Juni	1619	2166	1840	870	444	515	Juni	774	1504	2102	1425	563	690	
Juli	1384	1712	2152	911	504	707	Juli	304	1308	2058	1367	516	832	
August	769	1171	1482	557	365	423	August	50	956	1420	646	406	465	
September	953	1621	1646	907	359	539	September							
Oktober	1341	1492	2109	1032	375	778	Oktober							
November	1066	1225	1844	1137	411	570	November							
Dezember	812	1495	1599	1543	559	455	Dezember							
<b>Gesamt</b>	<b>14076</b>	<b>17068</b>	<b>21243</b>	<b>11273</b>	<b>5720</b>	<b>5447</b>	<b>Gesamt</b>	<b>8453</b>	<b>9775</b>	<b>14629</b>	<b>9022</b>	<b>4100</b>	<b>5437</b>	
<b>Privat</b>	<b>4257</b>	<b>7373</b>	<b>7180</b>	<b>2987</b>	<b>2111</b>	<b>2217</b>	<b>Privat</b>	<b>2487</b>	<b>4037</b>	<b>4696</b>	<b>2643</b>	<b>1488</b>	<b>2453</b>	
<b>Gewerblich</b>	<b>9206</b>	<b>9695</b>	<b>14063</b>	<b>8286</b>	<b>3609</b>	<b>3230</b>	<b>Gewerblich</b>	<b>5966</b>	<b>5738</b>	<b>9933</b>	<b>6379</b>	<b>2612</b>	<b>2984</b>	

GLK VS Konkurrenz 2014

01-12.2014

GLK VS Konkurrenz 2015

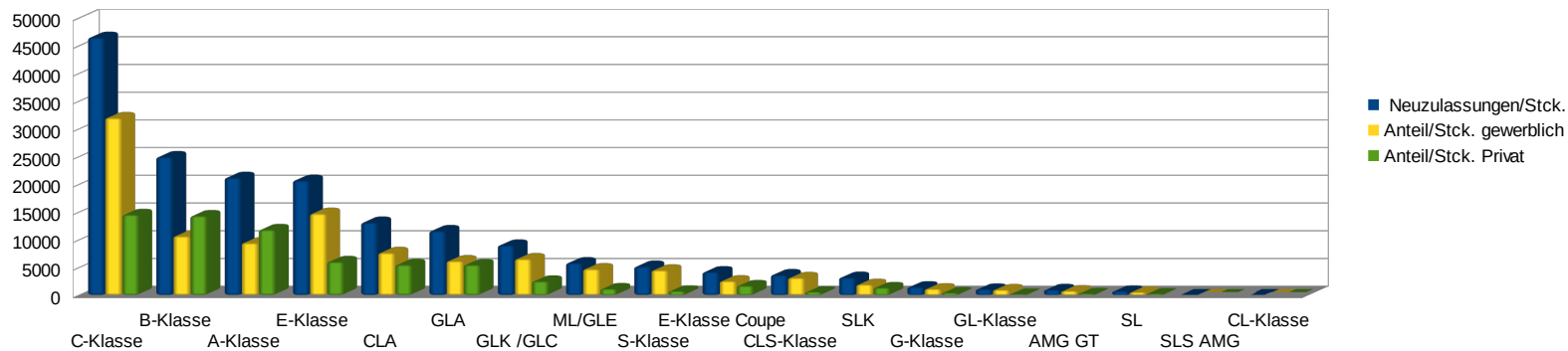
01-08.2015

Quelle: Kraftfahrt Bundesamt ( kba)

Modell		Anteil in %	Anteil in Stück	Anteil in Stück						
<b>Aktuelles Jahr 2015 /01- 08/2015 kumuliert</b>										
Jahr	2015	2015	2015	2015	Veränderung in % gegenüber	Veränderung in % gegenüber				
Modell	Neuzulassungen/Stck.	Anteil in % gewerblich	Anteil/Stck. gewerblich	Anteil/Stck. Privat	August 2014	Jan-August 2014				
C-Klasse	46.464	68,80%	31967	14497	47,90	28,90				
B-Klasse	24.920	42,70%	10641	14279	0,30	-4,20				
A-Klasse	21.183	44,40%	9405	11778	-11,90	-16,90				
E-Klasse	20.682	71,00%	14684	5998	-4,00	-13,20				
CLA	13.094	58,20%	7621	5473	136,00	84,40				
GLA	11.588	53,00%	6142	5446	3,70	15,50				
GLK /GLC	8.976	72,50%	6508	2468	-25,50	-9,40				
ML/GLE	5.785	81,00%	4686	1099	8,00	-5,40				
S-Klasse	5.149	86,90%	4474	675	28,50	-11,80				
E-Klasse Coupe	4.162	60,10%	2501	1661	-37,70	-26,80				
CLS-Klasse	3.630	85,30%	3096	534	228,70	36,30				
SLK	3.163	59,10%	1869	1294	-35,50	-1,90				
G-Klasse	1.443	74,60%	1076	367	5,80	31,90				
GL-Klasse	1.039	88,10%	915	124	-16,40	-16,10				
AMG GT	946	76,00%	719	227	--,--	--,--				
SL	673	71,50%	481	192	-41,20	-18,20				
SLS AMG	31	64,50%	20	11	--,---	-55,30				
CL-Klasse	21	81,00%	17	4	--,	-87,60				
Sortierung:Anzahl Stück ,absteigend										

MB Modellreihen, Gesamt, Gewerblich und Privat, Sortierung= Stück, absteigend

MB 2015; 01-08.2015



MBPlatzierungen KBA

Monatszahlen 08/2015		MB Platzierungen in den KBA Segmenten											
Quelle: Kraftfahrt Bundesamt													
	Segment Mittelklasse / TOP 5	Neuzul./Stck.		Segment Vans/Minivans TOP 5	Neuzul./Stck.		Segment Kompaktklasse TOP 5	Neuzul./Stck.		Segment Obere Mittelklasse TOP 5		Neuzul./Stck.	
1	VW PASSAT	6 553	1	MERCEDES B-KLASSE	2 632	1	VW GOLF	17 638	1	AUDI A6, S6, RS6		2 633	
2	MERCEDES C-KLASSE	5 560	2	FORD C-MAX	1 331	2	BMW 2ER	6 222	2	BMW 5ER		2 466	
3	AUDI A4, S4, RS4	4 395	3	OPEL MERIVA	1 039	3	OPEL ASTRA	4 663	3	MERCEDES E-KLASSE		2 100	
4	BMW 3ER	2 324	4	FORD B-MAX	853	4	SKODA OCTAVIA	4 363	4	VOLVO 70		343	
5	MERCEDES CLA-KLASSE	2 244	5	RENAULT SCENIC	830	5	SEAT LEON	3 202	5	JAGUAR XF		272	
						8	MERCEDES A-KLASSE	2 933					
	Segment SUV's / TOP5	Neuzul./Stck.		Segment Geländewagen / TOP5	Neuzul./Stck.		Segment Oberklasse / TOP 5	Neuzul./Stck.		Segment Sportwagen / TOP 5		Neuzul./Stck.	
1	OPEL MOKKA	2 637	1	VW TIGUAN	2 825	1	MERCEDES S-KLASSE	555	1	AUDI TT		644	
2	SKODA YETI	2 416	2	AUDI Q3	1 627	2	BMW 7ER	444	2	PORSCHE 911		456	
3	HYUNDAI IX 35	2 335	3	AUDI Q5	1 420	3	MERCEDES CLS	401	3	FORD MUSTANG		374	
4	NISSAN QASHQAI	1 976	4	BMW X3	956	4	PORSCHE PANAMERA	211	4	MERCEDES E-KLASSE COUPE		362	
5	FORD KUGA	1 718	5	AUDI Q7	941	5	AUDI A7, S7, RS7	195	5	JAGUAR F-TYPE		156	
									5	MERCEDES SLK		156	
6	MERCEDES GLA	1672	7	MERCEDES ML /GLE	727				12	MERCEDES AMG GT		66	
16	MERCEDES GLK, GLC	573	28	MERCEDES G-KLASSE	127				13	MERCEDES SL		50	
			30	MERCEDES GL-KLASSE	97				23	MERCEDES SLS AMG		13	

MBPlatzierungen KBA JAHRESZAHLEN 01-08.2015

<b>Jahreszahlen 01-08.2015</b>		<b>MB Platzierungen in den KBA Segmenten</b>							
<b>Quelle: Kraftfahrt Bundesamt</b>									
Segment <b>Mittelklasse</b> / TOP 5	St./01-08.2015	Segment <b>Vans/Minivans</b> TOP 5	St./01-08.2015	Segment <b>Kompaktklasse</b> TOP 5	St./01-08.2015	Segment <b>Obere Mittelklasse</b> TOP 5	St./01-08.2015		
1 VW PASSAT	65 449	1 MERCEDES B-KLASSE	24 920	1 VW GOLF	179 267	1 AUDI A6, S6, RS6	29 735		
2 MERCEDES C-KLASSE	46 464	2 RENAULT SCENIC	10 656	2 AUDI A3, S3, RS3	39 950	2 BMW 5ER	21 701		
3 AUDI A4, S4, RS4	36 832	3 OPEL MERIVA	10 390	3 SKODA OCTAVIA	38 250	3 MERCEDES E-KLASSE	20 682		
4 BMW 3ER	27 531	4 FORD C-MAX	9 943	4 OPEL ASTRA	36 918	4 VOLVO 70	2 508		
5 BMW 4ER	14 344	5 FORD B-MAX	7 084	5 FORD FOCUS	34 441	5 JAGUAR XF	1 460		
8 MERCEDES CLA-KLASSE	13.094			9 MERCEDES A-KLASSE	21 183				
Segment <b>SUV's</b> / TOP5	St./01-08.2015	Segment <b>Geländewagen</b> / TOP5	St./01-08.2015	Segment <b>Oberklasse</b> / TOP 5	St./01-08.2015	Segment <b>Sportwagen</b> / TOP 5	St./01-08.2015		
1 OPEL MOKKA	21 089	1 VW TIGUAN	37 589	1 MERCEDES S-KLASSE	5 149	1 AUDI TT	6 361		
2 FORD KUGA	18 722	2 AUDI Q3	16 620	2 MERCEDES CLS	3 630	2 PORSCHE 911	5 853		
3 NISSAN QASHQAI	18 073	3 AUDI Q5	14 629	3 AUDI A7, S7, RS7	3 244	3 MERCEDES E-KLASSE COUPE	4 162		
4 HYUNDAI IX 35	16 710	4 BMW X3	9 775	4 AUDI A8, S8	2 507	4 MERCEDES SLK	3 163		
5 SKODA YETI	16 691	5 VOLVO XC60	9 022	5 BMW 6ER	1 540	5 PORSCHE BOXSTER	1 672		
6 MERCEDES GLA	11.588	8 MERCEDES ML/ GLE	5 785	14 MERCEDES CL-KLASSE	21	8 MERCEDES AMG GT	946		
11 MERCEDES GLK, GLC	8 976	26 MERCEDES G-KLASSE	1.443			10 MERCEDES SL	673		
		30 MERCEDES GL-KLASSE	1 039			35 MERCEDES SLS AMG	31		
						49 MERCEDES CLK	1		