

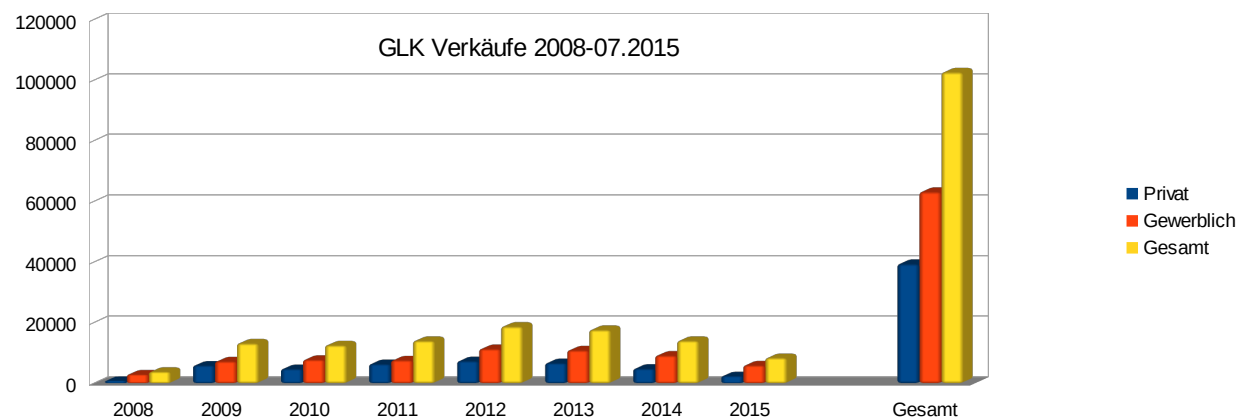
	GLK	GLK	GLK	GLK	GLK	GLK	GLK	GLK			Jahr	Privat	Gewerblich	Gesamt	
Monat	Neuzulassungen	Neuzulassungen	Neuzulassungen	Neuzulassungen	Neuzulassungen	Neuzulassungen	Neuzulassungen	Neuzulassungen							
	2008	2009	2010	2011	2012	2013	2014	2015			2008	888	2971	3859	
Januar	0	1131	679	1353	929	1564	1204	1173			2009	5934	7283	13217	
Februar	0	652	757	766	1030	1240	914	1249			2010	4771	7817	12588	
März	0	774	887	1215	1433	1617	1091	2033			2011	6412	7650	14062	
April	0	827	604	1338	1095	1589	1236	1489			2012	7398	11378	18776	
Mai	0	1141	1047	1792	1060	1445	1687	1381			2013	6732	10936	17668	
Juni	0	2331	1065	1555	1628	1449	1619	774			2014	4870	9206	14076	
Juli	0	1130	779	899	1665	1108	1384	304			2015	2437	5966	8403	
August	191	958	1150	778	2193	1403	769	0							
September	303	1043	1514	1151	2210	1488	953	0			Gesamt	39441	63208	102649	
Oktober	1201	927	1387	991	2063	1374	1341	0							
November	1325	1341	1564	1007	2009	1651	1066	0							
Dezember	839	962	1155	1217	1461	1740	812	0							
Ges./Jahr	3859	13217	12588	14062	18776	17668	14076	8403							
Privat	888	5934	4771	6412	7398	6732	4870	2693							
Gewerblich	2971	7283	7817	7650	11378	10936	9206	5710							

			Neuzulassungen	
			Gesamt	
x204	VorMopf	Hinweis	50901	
x204	Mopf	Hinweis	51748	
x204	Vor+/Mopf	Gesamt	102649	

Quelle: Kraftfahrt Bundesamt

Vormopf ab 08/2008-06/2012 47 Monate	
---	--

Mopf ab
07/2012 – z.Zt. 07/2015
Bisher 36 Monate



	GLK	X3	Q5		GLK	X3	Q5		GLK	X3	Q5		GLK	X3	Q5		X4	X4
Monat	Zulassungen	Zulassungen	Zulassungen		Zulassungen	Zulassungen	Zulassungen		Zulassungen	Zulassungen	Zulassungen		Zulassungen	Zulassungen	Zulassungen		Zulassungen	Zulassungen
	2012	2012	2012		2013	2013	2013		2014	2014	2014		2015	2015	2015		2014	2015
Januar	929	1771	1127	Januar	1564	1900	1805	Januar	1204	1170	1190	Januar	1173	1423	1238			538
Februar	1030	1496	1433	Februar	1240	1048	1440	Februar	914	1175	1451	Februar	1249	855	1536			357
März	1433	2901	1919	März	1617	1973	1760	März	1091	1542	1971	März	2055	1201	2250		13	555
April	1095	2399	1582	April	1589	1808	2087	April	1236	1036	1944	April	1489	1307	2236		20	575
Mai	1060	2749	1716	Mai	1445	2096	1985	Mai	1687	1263	2015	Mai	1351	1221	1789		194	523
Juni	1628	2897	1744	Juni	1449	2278	1912	Juni	1619	2166	1840	Juni	774	1504	2102		17	620
Juli	1665	2007	1005	Juli	1108	2010	2125	Juli	1384	1712	2152	Juli	304	1308	2058		472	604
August	2193	1459	820	August	1403	1292	1461	August	769	1171	1482	August					289	
September	2210	2104	1444	September	1488	2189	1529	September	953	1621	1646	September					529	
Oktober	2063	1902	2392	Oktober	1374	1536	1803	Oktober	1341	1492	2109	Oktober					517	
November	2009	2116	3002	November	1651	1356	1725	November	1066	1225	1844	November					494	
Dezember	1461	1879	1983	Dezember	1740	1314	1305	Dezember	812	1495	1599	Dezember					560	
privat	7398	12249	7442	privat	6732	9006	7956	privat	4870	7496	7180	privat	2437	3592	4240		1084	1283
gewerblich	11378	13431	12725	gewerblich	10936	11794	12981	gewerblich	9206	9572	14063	gewerblich	5966	5227	8969		2021	1885
Gesamt	18776	25680	20167	Gesamt	17668	20800	20937	Gesamt	14076	17068	21243	Gesamt	8403	8819	13209		3105	3168

-78,0 % zu Juli 2014

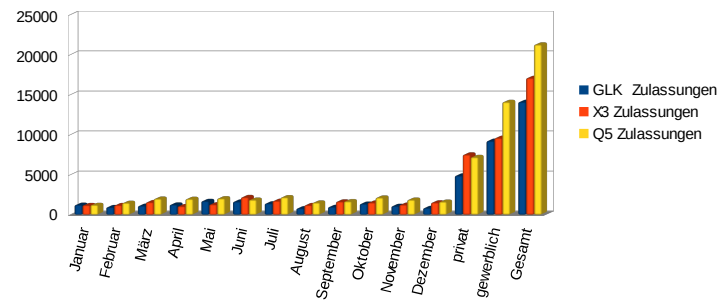
-23,6% zu Juli 2014

-4,4% zu Juli 2014

Ist nicht im Chart
enthalten!!!!

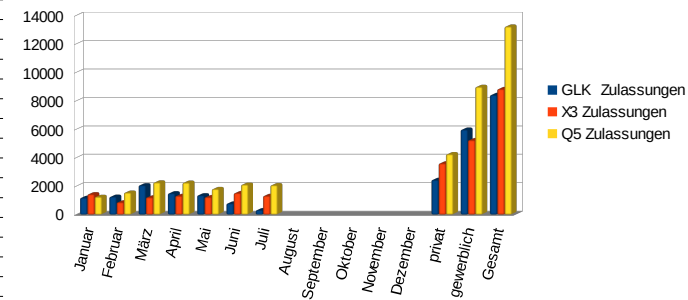
GLK/X3/Q5 Verkaufszahlen 2014

01-12.2014



GLK/X3/Q5 Verkaufszahlen 2015

01.-07.2015



	GLK	X3	Q5	XC60	EVO	Macan		GLK	X3	Q5	XC60	EVO	Macan	
	Zulassungen	Zulassungen	Zulassungen	Zulassungen	Zulassungen	Zulassungen		Zulassungen	Zulassungen	Zulassungen	Zulassungen	Zulassungen	Zulassungen	
Monat/Jahr	2014	2014	2014	2014	2014	2014	Monat/Jahr	2015	2015	2015	2015	2015	2015	
Januar	1204	1170	1190	823	539	0	Januar	1173	1423	1238	966	576	628	
Februar	914	1175	1451	677	476	91	Februar	1249	855	1536	794	394	704	
März	1091	1542	1971	1070	644	43	März	2033	1201	2250	1482	636	756	
April	1236	1036	1944	900	492	712	April	1489	1307	2236	1327	528	725	
Mai	1687	1263	2015	846	552	614	Mai	1381	1221	1789	1015	481	637	
Juni	1619	2166	1840	870	444	515	Juni	774	1504	2102	1425	563	690	
Juli	1384	1712	2152	911	504	707	Juli	304	1308	2058	1367	516	832	
August	769	1171	1482	557	365	423	August							
September	953	1621	1646	907	359	539	September							
Oktober	1341	1492	2109	1032	375	778	Oktober							
November	1066	1225	1844	1137	411	570	November							
Dezember	812	1495	1599	1543	559	455	Dezember							
Gesamt	14076	17068	21243	11273	5720	5447	Gesamt	8403	8819	13209	8376	3694	4972	
Privat	4257	7373	7180	2987	2111	2217	Privat	2437	3592	4240	2463	1385	2247	
Gewerblich	9206	9695	14063	8286	3609	3230	Gewerblich	5966	5227	8969	5913	2309	2725	

GLK VS Konkurrenz 2014

01-12.2014

Quelle: Kraftfahrt Bundesamt (kba)

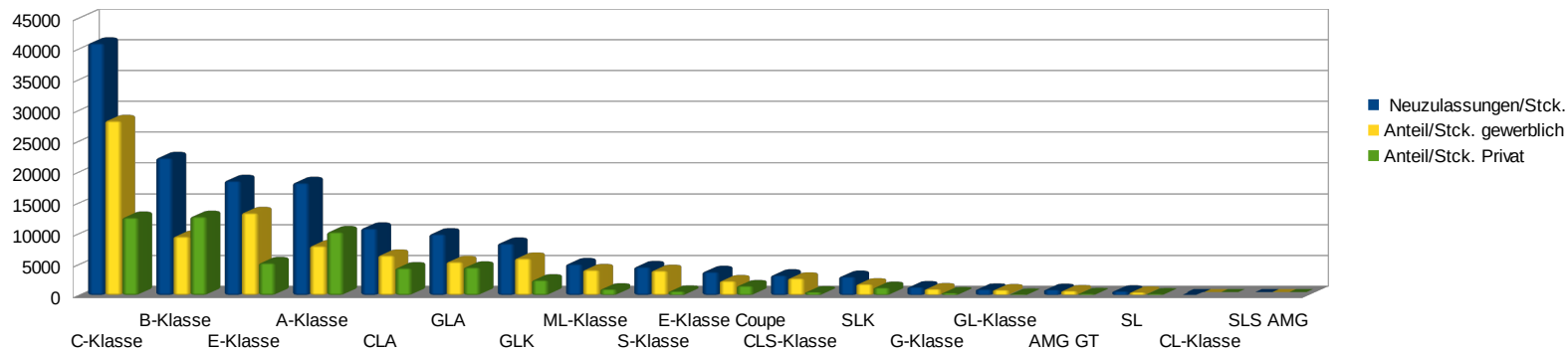
GLK VS Konkurrenz 2015

01-07.2015

Modell		Anteil in %	Anteil in Stück	Anteil in Stück						
Aktuelles Jahr 2015 /01- 07/2015 kumuliert					Veränderung in	Veränderung in				
Jahr	2015	2015	2015	2015	% gegenüber	% gegenüber				
Modell	Neuzulassungen/Stck.	Anteil in %	Anteil/Stck.	Anteil/Stck.	Juni 2014	Jan-Juni 2014				
		gewerblich	gewerblich	Privat						
C-Klasse	40.904	69,20%	28306	12598	67,10	26,70				
B-Klasse	22.288	42,80%	9539	12749	-11,80	-4,80				
E-Klasse	18.582	71,90%	13360	5222	-32,30	-14,60				
A-Klasse	18.250	43,80%	7994	10257	-17,80	-17,50				
CLA	10.850	59,50%	6456	4394	171,70	76,40				
GLA	9.916	54,50%	5404	4512	-7,60	24,30				
GLK	8.403	71,00%	5966	2437	-78,00	-8,00				
ML-Klasse	5.058	81,00%	4097	961	8,00	-5,40				
S-Klasse	4.594	86,60%	3978	616	-22,30	-15,00				
E-Klasse Coupe	3.800	60,70%	2307	1493	-39,90	-25,50				
CLS-Klasse	3.229	84,70%	2735	494	55,50	27,10				
SLK	3.007	59,40%	1786	1221	-4,90	,90				
G-Klasse	1.316	75,10%	988	328	39,10	35,10				
GL-Klasse	942	88,60%	835	107	-22,10	-16,00				
AMG GT	880	76,30%	671	209	--,--	--,--				
SL	623	71,60%	446	177	-4,30	-15,60				
CL-Klasse	21	81,00%	17	4	--,---	-46,20				
SLS AMG	18	50,00%	9	9	-89,30	-92,10				
Sortierung:Anzahl Stück ,absteigend										

MB Modellreihen, Gesamt, Gewerblich und Privat, Sortierung= Stück, absteigend

MB 2015; 01-07.2015



MBPlatzierungen KBA

Monatszahlen 07/2015		MB Platzierungen in den KBA Segmenten									
Quelle: Kraftfahrt Bundesamt											
Segment Mittelklasse / TOP 5	Neuzul./Stck.	Segment Vans/Minivans TOP 5	Neuzul./Stck.	Segment Kompaktklasse TOP 5	Neuzul./Stck.	Segment Obere Mittelklasse TOP 5	Neuzul./Stck.				
1 VW PASSAT	11 355	1 MERCEDES B-KLASSE	3 277	1 VW GOLF	25 394	1 AUDI A6, S6, RS6	4 457				
2 MERCEDES C-KLASSE	7 281	2 FORD C-MAX	1 694	2 SKODA OCTAVIA	5 963	2 MERCEDES E-KLASSE	3 270				
3 AUDI A4, S4, RS4	6 013	3 OPEL MERIVA	1 524	3 OPEL ASTRA	5 729	3 BMW 5ER	3 022				
4 BMW 3ER	2 881	4 RENAULT SCENIC	1 168	4 AUDI A3, S3, RS3	5 025	4 VOLVO 70	267				
5 MERCEDES CLA-KLASSE	2 462	5 FORD B-MAX	991	5 FORD FOCUS	4 745	5 JAGUAR XF	102				
				10 MERCEDES A-KLASSE	2 245						
Segment SUV's / TOP5	Neuzul./Stck.	Segment Geländewagen / TOP5	Neuzul./Stck.	Segment Oberklasse / TOP 5	Neuzul./Stck.	Segment Sportwagen / TOP 5	Neuzul./Stck.				
1 NISSAN QASHQAI	2 663	1 VW TIGUAN	5 569	1 MERCEDES S-KLASSE	710	1 PORSCHE 911	882				
2 OPEL MOKKA	2 622	2 AUDI Q5	2 058	2 MERCEDES CLS	479	2 AUDI TT	875				
3 HYUNDAI IX 35	2 514	3 AUDI Q3	1 841	3 AUDI A7, S7, RS7	392	3 MERCEDES E-KLASSE COUPE	397				
4 FORD KUGA	2 387	4 VOLVO XC60	1 367	4 AUDI A8, S8	349	4 MERCEDES SLK	347				
5 SKODA YETI	2 143	5 BMW X3	1 308	5 BMW 6ER	217	5 PORSCHE BOXSTER	272				
						7 MERCEDES AMG GT	182				
8 MERCEDES GLA	1570	12 MERCEDES ML-KLASSE, GLE	730								
23 MERCEDES GLK, GLC	304	26 MERCEDES G-KLASSE	210			12 MERCEDES SL	90				
		30 MERCEDES G-KLASSE	120			35 MERCEDES SLS AMG	3				

MBPlatzierungen KBA JAHRESZAHLEN 01-07.2015

Jahreszahlen 01-07.2015		MB Platzierungen in den KBA Segmenten							
Quelle: Kraftfahrt Bundesamt									
Segment Mittelklasse / TOP 5	St./01-07.2015	Segment Vans/Minivans TOP 5	St./01-07.2015	Segment Kompaktklasse TOP 5	St./01-07.2015	Segment Obere Mittelklasse TOP 5	St./01-07.2015		
1 VW PASSAT	58 896	1 MERCEDES B-KLASSE	22 288	1 VW GOLF	161 629	1 AUDI A6, S6, RS6	27 102		
2 MERCEDES C-KLASSE	40 904	2 RENAULT SCENIC	9 826	2 AUDI A3, S3, RS3	36 792	2 BMW 5ER	19 235		
3 AUDI A4, S4, RS4	32 437	3 OPEL MERIVA	9 351	3 SKODA OCTAVIA	33 887	3 MERCEDES E-KLASSE	18 582		
4 BMW 3ER	25 207	4 FORD C-MAX	8 612	4 OPEL ASTRA	32 255	4 VOLVO 70	2 165		
5 BMW 4ER	13 056	5 SKODA ROOMSTER	6 510	5 FORD FOCUS	31 395	5 JAGUAR XF	1 188		
9 MERCEDES CLA-KLASSE	10850			9 MERCEDES A-KLASSE	18 250				
Segment SUV's / TOP5	St./01-07.2015	Segment Geländewagen / TOP5	St./01-07.2015	Segment Oberklasse / TOP 5	St./01-07.2015	Segment Sportwagen / TOP 5	St./01-07.2015		
1 OPEL MOKKA	18 452	1 VW TIGUAN	34 764	1 MERCEDES S-KLASSE	4 594	1 AUDI TT	5 717		
2 FORD KUGA	17 004	2 AUDI Q3	14 993	2 MERCEDES CLS	3 229	2 PORSCHE 911	5 397		
3 NISSAN QASHQAI	16 097	3 AUDI Q5	13 209	3 AUDI A7, S7, RS7	3 049	3 MERCEDES E-KLASSE COUPE	3 800		
4 HYUNDAI IX 35	14 375	4 BMW X3	8 819	4 AUDI A8, S8	2 312	4 MERCEDES SLK	3 007		
5 SKODA YETI	14 275	5 VOLVO XC60	8 376	5 BMW 6ER	1 378	5 PORSCHE BOXSTER	1 518		
8 MERCEDES GLA	9.916	8 MERCEDES ML-KLASSE, GLE	5 058	14 MERCEDES CL-KLASSE	21	8 MERCEDES AMG GT	880		
11 MERCEDES GLK, GLC	8 403	24 MERCEDES G-KLASSE	1.316			10 MERCEDES SL	623		
		30 MERCEDES GL-KLASSE	942			37 MERCEDES SLS AMG	18		
						47 MERCEDES CLK	1		