



Zusammenfassung Ihres Volvo

VOLVO XC90



Rechtlicher Hinweis

Abbildungen und Fotos in diesem Dokument dienen nur zur allgemeinen Orientierung und geben nicht notwendigerweise die exakten Spezifikationen oder Merkmale des Modells wieder. Alle Angaben sind unverbindlich. Änderungen sind möglich und bleiben vorbehalten. Aktualisierungen können nicht immer zeitgleich erfolgen. Bitte informieren Sie sich über den aktuellen Stand bei Ihrem Volvo Händler.

PDF erstellt: 23-07-2015

Ihre Konfiguration

Außen



Außenfarbe

Savile Grau-Metallic



Felgen

20"-5-Y-Speichen-Design
Diamantschnitt/Graphitoptik

Innen



Einlagen

Aluminiumeinlage CROSS
BRUSHED



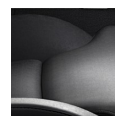
Schalthebel

Lederschaltkebel
(innenbeleuchtet)



Lenkrad

Lederlenkrad mit
seidenmatter Intarsie



Polsterung

Anthrazit, Innen:
Anthrazit, Teppich:
Anthrazit

Rechtlicher Hinweis

Abbildungen und Fotos in diesem Dokument dienen nur zur allgemeinen Orientierung und geben nicht notwendigerweise die exakten Spezifikationen oder Merkmale des Modells wieder. Alle Angaben sind unverbindlich. Änderungen sind möglich und bleiben vorbehalten. Aktualisierungen können nicht immer zeitgleich erfolgen. Bitte informieren Sie sich über den aktuellen Stand bei Ihrem Volvo Händler.

PDF erstellt: 23-07-2015

**D5**

Details

D5 AWD 8-Gang Geartronic Automatikgetriebe

Leistung

165 kW / 225 PS

Verbrauch Gesamt

5,8 l/100 km

Effizienzklasse

A

Antrieb

AWD

Getriebe

Automatik

CO₂-Emission

152 g/km



Ausstattungslineie

MOMENTUM (7-Sitzer) **6.530,00 EUR**

Motor & Getriebe

D5 AWD 8-Gang Geartronic Automatikgetriebe **53.400,00 EUR**

Außenfarbe

Savile Grau-Metallic **960,00 EUR**

Felgen

20"-5-Y-Speichen-Design Diamantschnitt/Graphitoptik **1.250,00 EUR**

Polsterung

Anthrazit, Innen: Anthrazit, Teppich: Anthrazit **EUR 0**

Lenkrad

Lederlenkrad mit seidenmatter Intarsie

Schalthebel

Lederschaltthebel (innenbeleuchtet)

Rechtlicher Hinweis

Abbildungen und Fotos in diesem Dokument dienen nur zur allgemeinen Orientierung und geben nicht notwendigerweise die exakten Spezifikationen oder Merkmale des Modells wieder. Alle Angaben sind unverbindlich. Änderungen sind möglich und bleiben vorbehalten. Aktualisierungen können nicht immer zeitgleich erfolgen. Bitte informieren Sie sich über den aktuellen Stand bei Ihrem Volvo Händler.

PDF erstellt: 23-07-2015



Einlagen

Aluminiumeinlage CROSS BRUSHED

Ausstattungs Pakete

Apple CarPlay-Vorbereitung | Apple CarPlay-Vorbereitung | Steckdose (Schuko 230V) Anschluss in der Tunnelkonsole) | **360,00 EUR** | **Fahrerassistenz-Paket** | IntelliSafe-Assistent | IntelliSafe-Surround | Fahrerassistenz-Paket | **1.650,00 EUR** | **Laderaum-Paket** | Befestigungssystem für Tragetaschen im Gepäckraum | Gepäckraum-Trennnetz | Keyless Drive | Steckdose (12 Volt-Anschluss im Gepäckraum) | Laderaum-Paket | **750,00 EUR** | **Licht-Paket** | Ambientebeleuchtung (erweitert) | Scheinwerfer-Reinigungsanlage | Voll-LED-Scheinwerfer | Licht-Paket | **1.475,00 EUR**

Optionen

Rückfahrkamera **510,00 EUR** | Innen- und Außenspiegel mit Abblendautomatik **310,00 EUR** | Kopfstützen hinten umklappbar (elektrisch) **180,00 EUR** | Sitzheizung hinten (äußere Fondsitze) **270,00 EUR** | Frontscheibenheizung **220,00 EUR** | Seiten- und Heckfenster abgedunkelt (ab B-Säule) **450,00 EUR**

Preis
68.315,00 EUR

Serienausstattung anzeigen

Sicherheit und Fahrdynamik

Airbag für die Beifahrerseite (vorn) abschaltbar | Bergabfahrlilfe Hill Descent Control (HDC) | Berganfahrassistent Hill Start Assist (HSA) | Geschwindigkeitsbegrenzung (variabel) | Geschwindigkeitsregelanlage | Lane Departure Warning (LDW) – Spurhaltewarnung | LED-Nebelscheinwerfer mit Abbiegelicht (im Frontspoiler integriert) | Notfall-Bremsleuchten | Regensensor mit automatischer Lichtfunktion | Reifendichtmittel mit 12V-Kompressor | Reifendruckkontrollsystem (mit reifenindividueller Druckverlustmeldung) | Road Sign Information (RSI) – Verkehrszeichenerkennung | Scheibenwaschdüsen beheizt | Verbandskasten und Warndreieck | Zentralverriegelung mit zwei Funkfernbedienungen und integriertem Notschlüssel

Rechtlicher Hinweis

Abbildungen und Fotos in diesem Dokument dienen nur zur allgemeinen Orientierung und geben nicht notwendigerweise die exakten Spezifikationen oder Merkmale des Modells wieder. Alle Angaben sind unverbindlich. Änderungen sind möglich und bleiben vorbehalten. Aktualisierungen können nicht immer zeitgleich erfolgen. Bitte informieren Sie sich über den aktuellen Stand bei Ihrem Volvo Händler.

PDF erstellt: 23-07-2015

Innenausstattung

Aluminiumeinlage CROSS BRUSHED | Aluminiumladekantenschutz im Gepäckraum | Armlehnen mit integriertem Staufach und Getränkehalter für die 3. Sitzreihe (links und rechts) | Audiosystem HIGH PERFORMANCE SOUND | Beifahrersitz höheneinstellbar (elektrisch) inkl. Neigungseinstellung für Fahrersitz | Cargo divider / Storage tray (under load floor) | CleanZone Luftqualitätssystem mit Aktivkohlefilter, automatischer Umluftschaltung und Vorbelüftung des Innenraums bei Fahrzeugentriegelung | Digitale Instrumentierung: 12,3" großes vollgrafisches Display (hochauflösend) mit zwei variablen Rundinstrumenten und Infodisplay | Einstiegsleisten mit Volvo Schriftzug vorn und hinten | Fahrersitz höheneinstellbar (elektrisch) inkl. Neigungseinstellung für Fahrersitz | Innenraumbeleuchtung mit Ambientlicht vorn und hinten, Mittelkonsolenbeleuchtung und Ausstiegsleuchten in den Fronttüren | Innenspiegel mit Abblendautomatik | Klimaautomatik mit getrennter Temperaturregelung für Fahrer und Beifahrer | Kopfstützen der 2. Sitzreihe manuell umlegbar | Laderaumrollo (semiautomatisch) | Lederlenkrad mit seidenmatter Intarsie | Lederschalthebel (innenbeleuchtet) | Lendenwirbelstütze (4-Wege elektrisch einstellbar) für Fahrer- und Beifahrersitz | MakeUp-Spiegel für Fahrer und Beifahrer (beleuchtet) | Manuelle Betätigung für die 3. Sitzreihe (aufstell- und versenkbar) mit Längseinstellung | Multifunktionstasten am Lenkrad | Textilfußmatten (4-teilig) | Vor- und Nachklimatisierung des Innenraums

Außenausstattung

19"-Leichtmetallräder 10Speichen-Turbinen-Design | Auspuffanlage mit zwei verchromten Endrohren in Trapezform in der Heckschürze integriert | Außenspiegel elektrisch einklappbar | Außenspiegel elektrisch einstellbar (Fahrerseite mit Weitwinkeloptik) | Bereifung 235 / 55 R19 | Chromapplikationen an den Seitenfenstern | Frontgrill im Wasserfall-Design in hochglänzendem Schwarz | Heckklappenautomatik (elektrisch) | Modellembem am Heck | Motorembem am Heck | Volllackierte Exterieurumfänge

Rechtlicher Hinweis

Abbildungen und Fotos in diesem Dokument dienen nur zur allgemeinen Orientierung und geben nicht notwendigerweise die exakten Spezifikationen oder Merkmale des Modells wieder. Alle Angaben sind unverbindlich. Änderungen sind möglich und bleiben vorbehalten. Aktualisierungen können nicht immer zeitgleich erfolgen. Bitte informieren Sie sich über den aktuellen Stand bei Ihrem Volvo Händler.

PDF erstellt: 23-07-2015

