



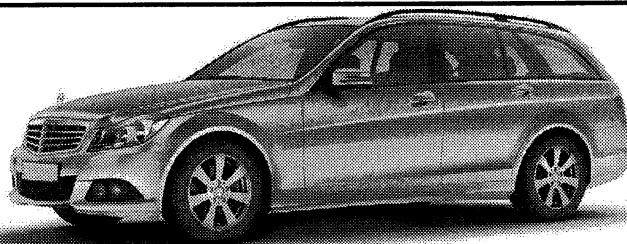
Zulässige Rad-/Reifenkombinationen für C-Klasse (Baureihe S204)

Variante 1		Variante 2		Variante 3	
C 180/C 180 CGI	204.249	C 300 CDI	204.220	C 250 CDI 4MATIC	204.282
	.231	C 350	204.256	C 280/C 300	204.254
C 180 Kompr.	204.245		.257	C 220 CDI 4MATIC	204.284
	.246	C 320 CDI	204.222		
C 180 CDI	204.200	C 350 CDI	204.222		
C 200/C 200 CGI	204.248		.223		
C 200 Kompr.	204.241		.225		
C 200 CDI	204.201	C 300 CDI 4MATIC	204.286		
	.207		.292		
C 220 CDI	204.202	C 320 CDI 4MATIC	204.289		
	.208	C 350 CDI 4MATIC	204.289		
C 230/C 250	204.252		.292		
C 250 CGI/C 300	204.247				
C 250 CDI	204.203				

Datum: 17.05.2013 **Stand: e1*2001/116*0457*21**

Seitens des Fahrzeugherstellers bestehen keine technischen Bedenken gegen die wahlweise Verwendung der unten aufgelisteten Rad-/Reifenkombinationen. Diese Angaben gelten nur in Verbindung mit Original Mercedes-Benz-Rädern mit unserem Markenzeichen und den im Anhang genannten Teile-Nummern. Die werkseitigen Montagevorschriften und Hinweise (u. a. zu den zulässigen Radschrauben und Anzugsdrehmomenten) sind zu beachten. Tragfähigkeit und Geschwindigkeitsindex der Reifen müssen den Mindestanforderungen der jeweiligen Fahrzeugausführung entsprechen. Alle Angaben beziehen sich auf den serienmäßigen Zustand des Fahrzeuges. Ergänzende Informationen erhalten Sie bei allen Mercedes-Benz Service-Betrieben.

Reifengröße	Felgenreöße	Montageort	Varianten	Hinweise
205/55 R 16	7 J x16 H2 ET43	VA und HA	• 1 • 3	1)4)10) 1)3)4)6)10)
225/50 R 16	7,5 J x 16 H2 ET53	VA und HA	• 1 • 3	1)4)7)10) 1)3)4)6)10)
225/45 R 17	7,5 J x 17 H2 ET47	VA und HA	• 1 • 2 • 3	1)4)7)10) 1)4)10) 1)4)10)
225/45 R 17	7,5 J x 17 H2 ET47	VA	• 1	1)2)7)10)
245/40 R 17	8,5 J x 17 H2 ET58	HA	• 2 • 3	1)2)10) 1)2)10)
225/40 R 18 (XL)	7,5 J x 18 H2 ET47 oder 8 J x 18 H2 ET50	VA und HA	• 1 • 2 • 3	1)2)4)7)10) 1)2)4)10) 1)2)4)10)
225/40 R 18 (XL)	7,5 J x 18 H2 ET47	VA	• 1	1)2)7)
245/35 R 18 (XL)	8,5 J x 18 H2 ET58	HA	• 2 • 3	1)2)5) 1)2)5)6)
225/40 R18	7,5 J x 18 H2 ET47	VA	• 1	1)2)7)8)9)
255/35 R18	8,5 J x 18 H2 ET54	HA	• 2 • 3	1)2)7)9) 1)2)7)9)
225/40 R18 (XL)	8 J x 18 H2 ET50	VA	• 1	1)2)7)8)9)
255/35 R18 (XL)	8,5 J x 18 H2 ET54	HA	• 2 • 3	1)2)7)9) 1)2)7)9)



Daimler AG, Stuttgart, Germany
Sitz und Registergericht/Domicile and Court of Registry: Stuttgart, HRB-Nr./Commercial Register No.: 19 360
Vorsitzender des Aufsichtsrats/Chairman of the Supervisory Board: Manfred Bishopf
Vorstand/Board of Management: Dieter Zetsche, Vorsitzender/Chairman;
Wolfgang Bernhard, Christine Hohmann-Dennhardt, Willfried Porth, Andreas Renschler, Bodo Uebber, Thomas Weber

Daimler AG
71059 Sindelfingen
Telefon/Phone +49 70 31 90-0
Telefax/Fax +49 70 31 90 -51 99
www.daimler.com
www.daimler.mobi



Zulässige Rad-/Reifenkombinationen für C-Klasse (Baureihe S204)

Hinweise zu den Rad-/Reifenkombinationen:

- 1) Ein zusätzliches Gutachten und die Änderung oder Neuausstellung der Zulassungsbescheinigung Teil I bzw. des Fahrzeugscheines ist nicht erforderlich.
- 2) Kein Schneekettenbetrieb
- 3) Nicht möglich mit CODE 950/952.
- 4) Bei Fahrzeugen ab EG-Genehmigungsnummer: e1*2001/116*0457*11 und CODE 483/486/950/952 nur als M+S Bereifung möglich.
- 5) Ab Produktionsdatum 09/08 keine 225/40 R18 und 245/35 R18 an Fahrzeuge mit 4MATIC möglich.
- 6) Nicht möglich bei C 250 CDI 4MATIC (204.282) mit EG-Genehmigungsnummer: e1*2001/116*0457*12 und CODE P53.
- 7) Nicht möglich für C 220 CDI (204.202) in Verbindung mit CODE P25 (Emissionspaket).
- 8) Bei Nachrüstung, ist eine ausreichende Radabdeckung sicher zu stellen (entfällt im Geltungsbereich der StVZO).
- 9) Ab Nachtrag e1*2001/116*0457*12 ,nur in Verbindung mit Code 776 oder Code 776 + (483/486/950/952/956)
- 10) Ab Nachtrag e1*2001/116*0457*12, in Verbindung mit Code 776 + (483/486/950/952/956) nur als M + S

Hinweis: Bei Verwendung einer AMG-Bereifung, zusätzlich auf Einschränkungen und Maßnahmen nach AMG-Dokumentation achten.

Technische Änderungen vorbehalten. Es gelten grundsätzlich die in den Fahrzeugdokumenten (CoC-Papier) angegebenen Rad-/Reifenkombinationen.

Tip: Informationen zur EG-Genehmigungsnummer finden Sie in der Zulassungsbescheinigung Teil I, Feld K. oder im VeDoc unter dem Reiter: Zertifizierung.

Bitte prüfen Sie regelmäßig unter www.Mercedes-Benz.de die Aktualität dieses Dokumentes.

Den jeweiligen Stand des Dokumentes finden Sie auf der ersten Seite. Gültigkeit immer bis zu dem genannten Typgenehmigungsnachtrag. Sollten Sie Daten für ein Fahrzeug mit höherem Nachtrag benötigen, sind die Daten gesondert abzufragen.

Daimler AG


Richter


Biederer

Anlage: Liste der werkseitig geprüften und freigegebenen Räder



Zulässige Rad-/Reifenkombinationen für C-Klasse (Baureihe W204)

Teilenummern:

Felgenreöße	A-Teilenummer	Felgenreöße	A-Teilenummer
6 J x 16 H2 ET39	A 204 400 1002	7,5 J x 18 H2 ET47	A 204 401 0604
6 J x 16 H2 ET39	A 204 401 1002	7,5 J x 18 H2 ET47	A 204 401 2902
		7,5 J x 18 H2 ET47	A 204 401 9102
7 J x 16 H2 ET43	A 204 400 0102		
7 J x 16 H2 ET43	A 204 401 0602	8 J x 18 H2 ET50	A 204 401 4102
7 J x 16 H2 ET43	A 204 401 1102	8 J x 18 H2 ET50	A 204 401 8302
7 J x 16 H2 ET43	A 204 401 2602	8 J x 18 H2 ET50	A 204 401 9802
7 J x 16 H2 ET43	A 204 401 5702		
7 J x 16 H2 ET43	A 204 401 7102	8,5 J x 18 H2 ET54	A 204 401 0704
7 J x 16 H2 ET43	A 204 401 7202	8,5 J x 18 H2 ET54	A 204 401 4202
		8,5 J x 18 H2 ET54	A 204 401 5402
7,5 J x 16 H2 ET53	A 204 401 0202	8,5 J x 18 H2 ET54	A 204 401 8402
7,5 J x 16 H2 ET53	A 204 401 7302	8,5 J x 18 H2 ET54	A 204 401 9202
7,5 J x 17 H2 ET47	A 204 401 0002	8,5 J x 18 H2 ET58	A 204 401 3002
7,5 J x 17 H2 ET47	A 204 401 0402	8,5 J x 18 H2 ET58	A 204 401 9902
7,5 J x 17 H2 ET47	A 204 401 0502		
7,5 J x 17 H2 ET47	A 204 401 1202		
7,5 J x 17 H2 ET47	A 204 401 2702		
7,5 J x 17 H2 ET47	A 204 401 4502		
7,5 J x 17 H2 ET47	A 204 401 5802		
7,5 J x 17 H2 ET47	A 204 401 6002		
7,5 J x 17 H2 ET47	A 204 401 6902		
7,5 J x 17 H2 ET47	A 204 401 7402		
7,5 J x 17 H2 ET47	A 204 401 7502		
7,5 J x 17 H2 ET47	A 204 401 7602		
7,5 J x 17 H2 ET47	A 204 401 7802		
7,5 J x 17 H2 ET47	A 204 401 8002		
7,5 J x 17 H2 ET47	A 204 401 8102		
7,5 J x 17 H2 ET47	A 204 401 8702		
7,5 J x 17 H2 ET47	A 204 401 9602		
8,5 J x 17 H2 ET58	A 204 401 0102		
8,5 J x 17 H2 ET58	A 204 401 0302		
8,5 J x 17 H2 ET58	A 204 401 2802		
8,5 J x 17 H2 ET58	A 204 401 4602		
8,5 J x 17 H2 ET58	A 204 401 6102		
8,5 J x 17 H2 ET58	A 204 401 7002		
8,5 J x 17 H2 ET58	A 204 401 7702		
8,5 J x 17 H2 ET58	A 204 401 7902		
8,5 J x 17 H2 ET58	A 204 401 8202		
8,5 J x 17 H2 ET58	A 204 401 9002		
8,5 J x 17 H2 ET58	A 204 401 9702		

Daimler AG, Stuttgart, Germany

Sitz und Registergericht/Domicile and Court of Registry: Stuttgart, HRB-Nr./Commercial Register No.: 19 360

Vorsitzender des Aufsichtsrats/Chairman of the Supervisory Board: Manfred Bishoff

Vorstand/Board of Management: Dieter Zetsche, Vorsitzender/Chairman;

Wolfgang Bernhard, Christine Hohmann-Dennhardt, Willfried Porth, Andreas Renschler, Bodo Uebber, Thomas Weber

Daimler AG

71059 Sindelfingen

Telefon/Phone +49 70 31 90-0

Telefax/Fax +49 70 31 90 -51 99

www.daimler.comwww.daimler.mobi