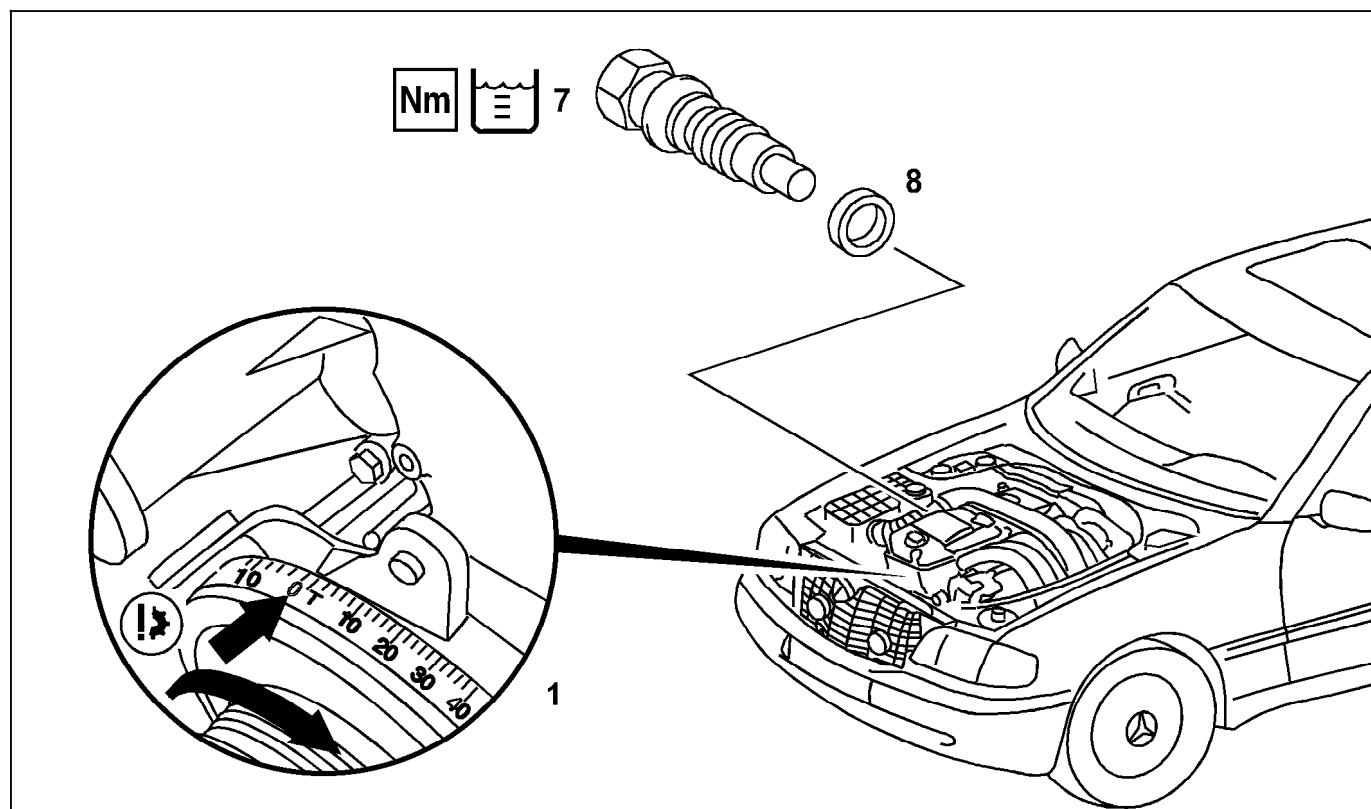


AR05.10-P-7800HA

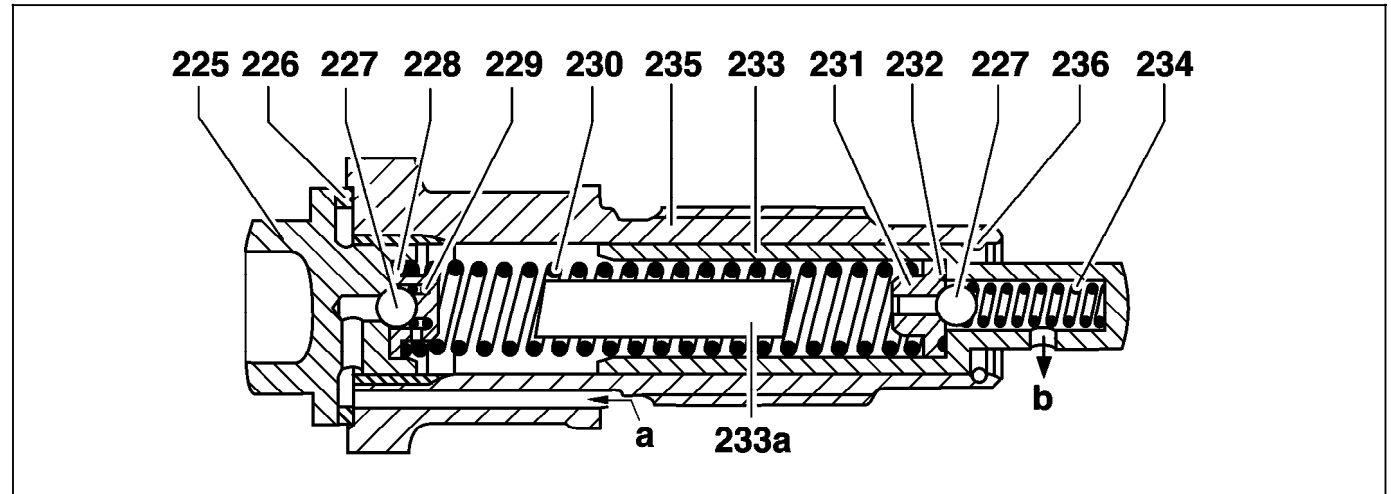
Kettenspanner aus-, einbauen

2.4.93



MOTOR 605, 606 im TYP 124
MOTOR 606.961 im TYP 140
MOTOR 604, 605 im TYP 202
MOTOR 602.982, 604, 605, 606.912 /962 im TYP 210
MOTOR 602.983 im TYP 461
MOTOR 606.964 im TYP 463



- 225 Verschußschraube
 226 Aluminiumdichtung A25×30
 227 Kugel 5 mm Ø
 228 Kugelführung
 229 Druckfeder
 230 Druckfeder
 231 Ventilscheibe
 232 O-Ring
 233 Druckbolzen
 233a Füllstück
 234 Druckfeder
 235 Gehäuse
 236 Sprengring B16
 a Zulaufbohrung vom Zylinderkopf
 b zur Ölwanne



P05.10-0004-04

Bild-Pos., etc.	Arbeits-Hinweise		
 1	Kolben 1. Zylinder auf Zünd-OT stellen	 Motor an Kurbelwelle durchdrehen. Motor nicht rückwärts drehen.	



7	Kettenspanner	<p>Kettenspanner komplett ausbauen.</p> <p>i Einbau:</p> <p>Kettenspanner nur komplett erneuern. Dichtring (8) erneuern.</p> <p>Vor dem Einbau Kettenspanner mit Motoröl füllen. Kettenspanner mit dem Druckbolzen nach unten bis über den Bund am Sechskant in Motoröl stellen. Druckbolzen mit Hilfe einer Presse oder Ständerbohrmaschine 7–10 mal langsam bis zum Anschlag durchdrücken.</p> <p>i Nach dem Befüllen darf sich der Kettenspanner nur ganz langsam, gleichmäßig und unter großer Kraftaufwendung zusammendrücken lassen.</p> <p>Nm Motor 604, 605, 606</p> <p>Nm Motor 602.982/983</p>	<p>BA05.10-P-1002-01A</p> <p>BA05.10-N-1001-01B</p>
---	---------------	-----------------------------------------------------------------------------------------------------------------------------------------------------------------------------------------------------------------------------------------------------------------------------------------------------------------------------------------------------------------------------------------------------------------------------------------------------------------------------------------------------------------------------------------------------------------------------------------------------------------------------------------------------	-------------------------------------------------------------------------------------

Nm Steuerkette, Kettenspanner

Nummer	Benennung	Motor 604, 605, 606
BA05.10-P-1002-01A	Kettenspanner im Zylinderkopf	Nm 80

**Nm Steuerkettentrieb**

Nummer	Benennung	Motor
		602.982/ 983/984/ 985
BA05.10-N-1001-01B	Kettenspanner in Zylinderkopf	Nm 80