

Ein Weg, die Lebensdauer und Funktionalität des Motors zu verbessern ist ein besseres Motoröl einzufüllen.

Wie die Produkte bei einem KO-Test, 60min im Glaskolben bei 380 °C, abschneiden siehe hier.

<http://bmwservice.livejournal.com/27699.html>

Die Öle die beim KO-Test Ablagerungen bilden, werden IMHO auch auf der Kurbelwelle und in weiteren Motorkomponenten verkoken bzw. Ölablagerungen/Ölschlamm bilden.



bmwservice.lj.ru

ARAL HIGH TRONIC SAE 5W40



Leichte Einlagerungen



bmwservice.lj.ru

ARAL SUPER TRONIC SAE 0W40

Vermutlich inhaltlich gleich mit BP VISCO 7000 SAE 0W40



Polymerisation, Eindickung des Motoröls (Ölschlammbildung)



bmwservice.lj.ru

BMW ORIGINAL SAE 0W40 QUALITY LONGLIFE LL-01



Leichte Einlagerungen



bmwservice.lj.ru



BMW ORIGINAL SAE 0W30 QUALITY LONGLIFE LL-01FE

Minimale Einlagerungen



bmwservice.lj.ru

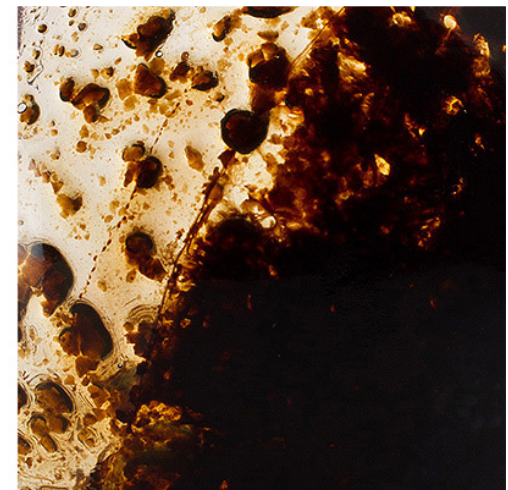


BMW ORIGINAL SAE 5W30 QUALITY LONGLIFE LL-04

Polymerisation, Eindickung des Motoröls (Ölschlamm Bildung)



bmwservice.lj.ru

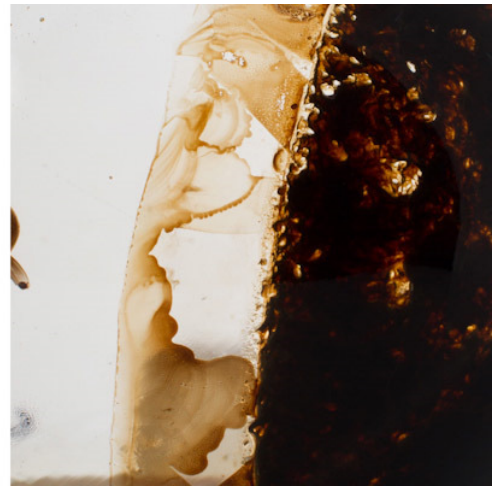


BMW ORIGINAL SAE 0W40 LL-04

Polymerisation, Eindickung des Motoröls (Ölschlamm Bildung)



bmwservice.lj.ru



BMW ORIGINAL HIGH PERFORMANCE MOTOR OIL SAE 5W30 Polymerisation, Eindickung des Motoröls (Ölschlammbildung)



bmwservice.lj.ru



BP VISCO 2000 SAE 15W40

Leichte Einlagerungen



bmwservice.lj.ru



BP VISCO 3000 SAE 10W40

Leichte Einlagerungen



bmwservice.lj.ru

BP VISCO 5000 SAE 5W40

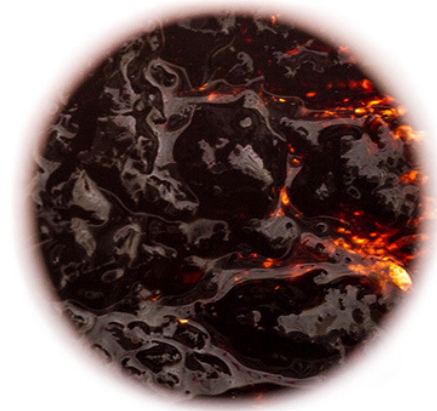


Kaum Einlagerungen



bmwservice.lj.ru

BP VISCO 7000 SAE 0W40



Polymerisation, Eindickung des Motoröls (Ölschlammbildung)



bmwservice.lj.ru

Castrol EDGE SAE 0W40 A3/B4 FST



Kaum Einlagerungen



bmwservice.lj.ru

CASTROL EDGE PROFESSIONAL SAE 0W30 0E

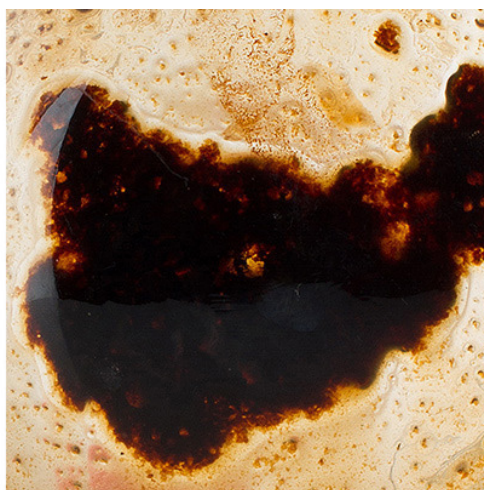


Polymerisation, Eindickung des Motoröls (Ölschlammbildung)



bmwservice.lj.ru

CASTROL EDGE PROFESSIONAL SAE 5W30 0E

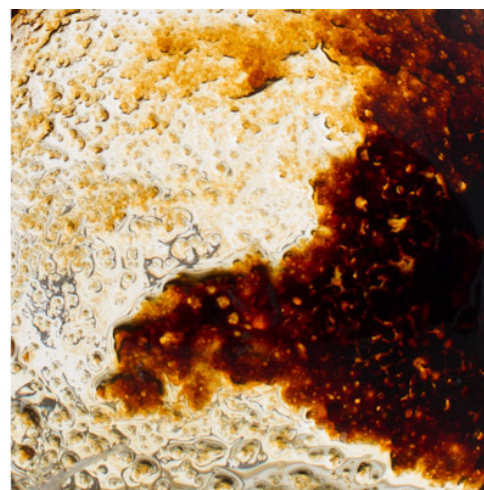


Polymerisation, Eindickung des Motoröls (Ölschlammbildung)



bmwservice.lj.ru

CASTROL EDGE PROFESSIONAL BMW LL01 SAE 5W30

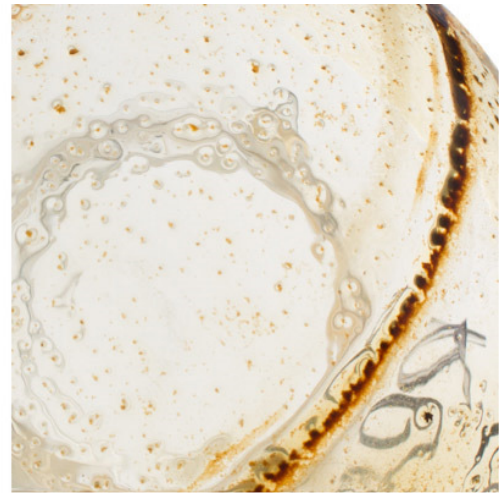


Polymerisation, Eindickung des Motoröls (Ölschlammbildung)



bmwservice.lj.ru

CASTROL EDGE PROFESSIONAL LL-III 5W30

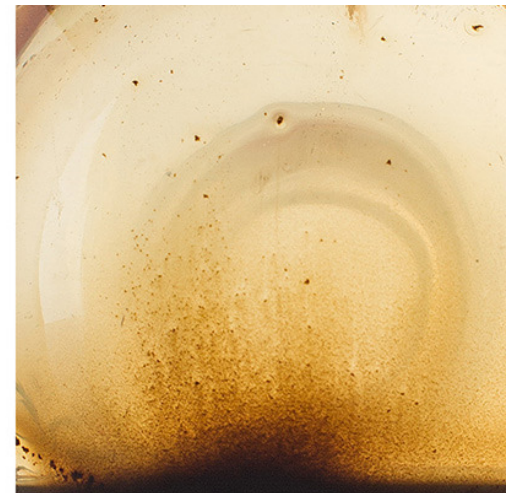


Leichte Einlagerungen



bmwservice.lj.ru

CASTROL EDGE SPORT SAE 10W60

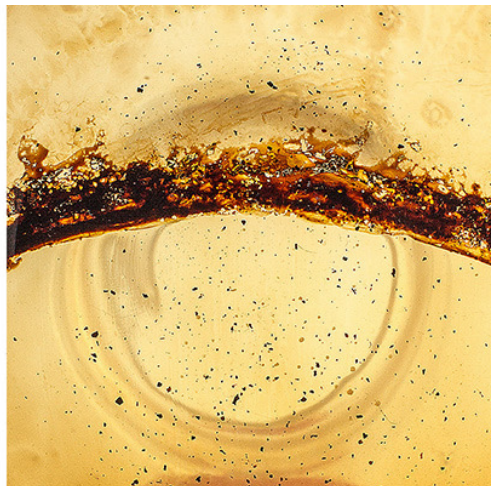


Polymerisation, Eindickung des Motoröls



bmwservice.lj.ru

CASTROL MAGNATEC SAE 5W30 A1 "For Ford Engines"

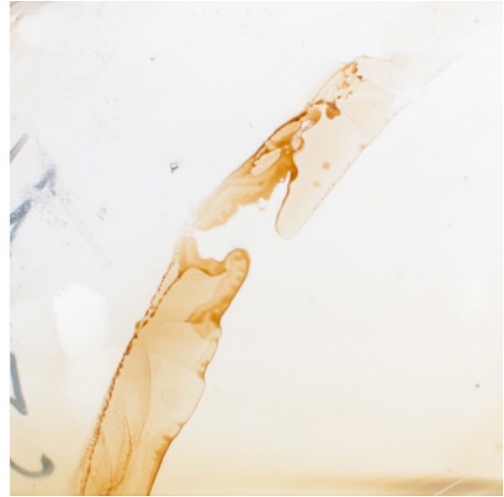


Einlagerungen mit leichter Verkokung



bmwservice.lj.ru

CASTROL MAGNATEC A3/B4 SAE 5W30



Leichte Einlagerungen



bmwservice.lj.ru

CASTROL SLX PROFESSIONAL LONGTEC SAE 0W30



Minimale Einlagerungen



bmwservice.lj.ru

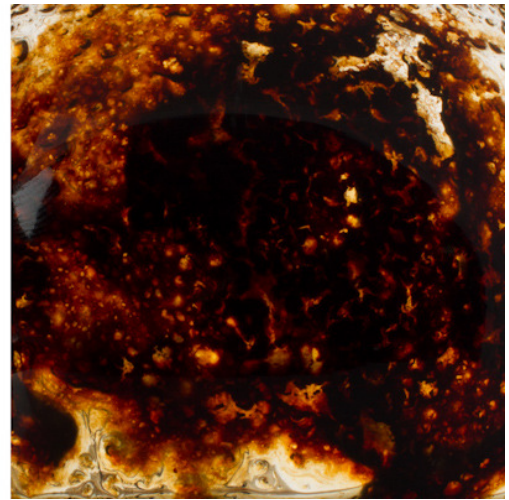
ELF EVOLUTION CRV SAE 0W30



Leichte Einlagerungen



ESSO ULTRON SAE 5W40



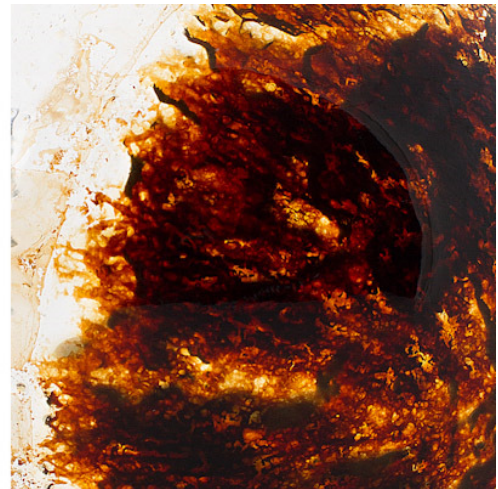
Polymerisation, Eindickung des Motoröls (Ölschlammbildung)



FUCHS TITAN GT1 SAE 5W40



bmwservice.lj.ru



Polymerisation, Eindickung des Motoröls (Ölschlammbildung)



FUCHS TITAN GT1 PRO C-3 SAE 5W30



bmwservice.lj.ru



Minimale Einlagerungen



bmwservice.lj.ru

GM GENUINE MOTOR OIL SAE5W30



Leichte Einlagerungen

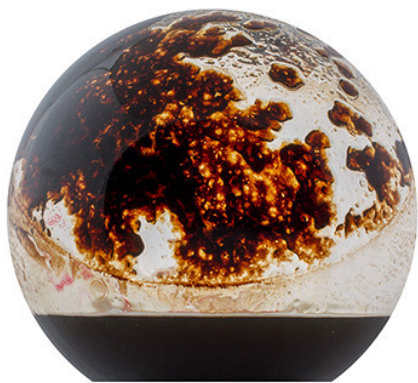


bmwservice.lj.ru

GM DEXOS2 MOTOR OIL SAE 5W30

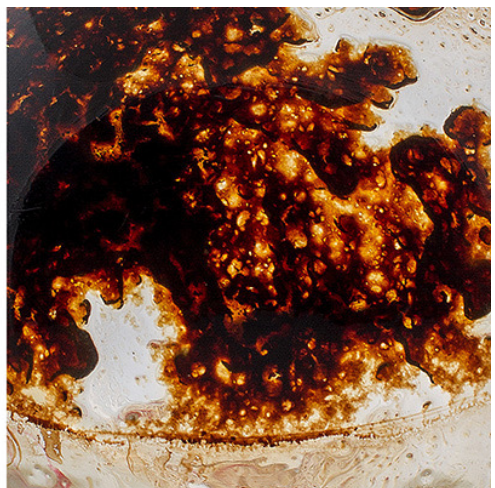


Leichte Einlagerungen



bmwservice.lj.ru

HAVOLINE Synthetic SAE 5W40

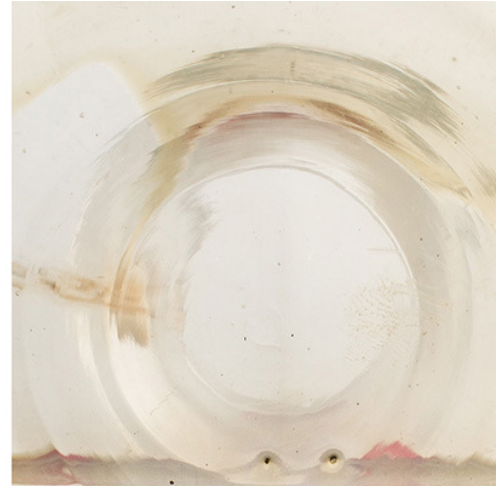


Polymerisation, Eindickung des Motoröls (Ölschlammbildung)



bmwservice.lj.ru

LIQUI MOLY SYNTHOIL ENERGY SAE 0W40

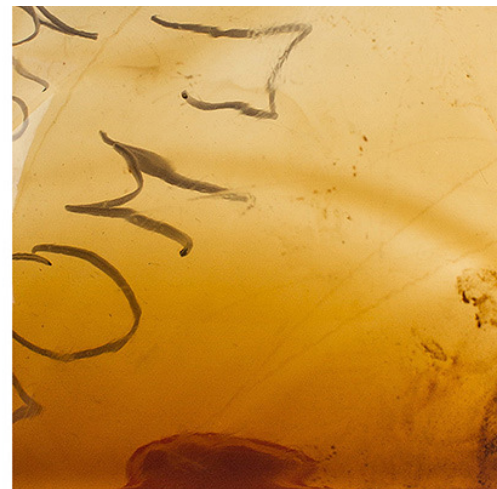


Minimale Einlagerungen



bmwservice.lj.ru

LIQUI MOLY MOLYGEN SAE 5W50



Polymerisation, Eindickung des Motoröls



bmwservice.lj.ru

LIQUI MOLY SYNTHOIL HIGH TECH SAE 5W40



Leichte Einlagerungen



bmwservice.lj.ru

LIQUI MOLY SYNTHOIL LONGTIME SAE 0W30

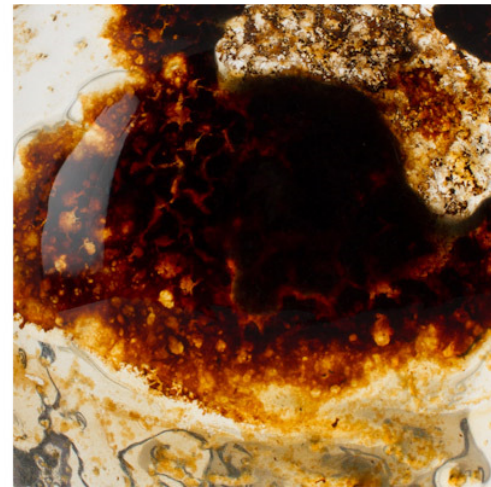


Minimale Einlagerungen



bmwservice.lj.ru

MAZDA ORIGINAL OIL ULTRA SAE 5W30



Polymerisation, Eindickung des Motoröls (Ölschlamm Bildung)



bmwservice.lj.ru

Mercedes Benz Original 229.5



Polymerisation, Eindickung des Motoröls (Ölschlamm Bildung)



bmwservice.lj.ru

Mobil 1 NEW LIFE SAE 0W40

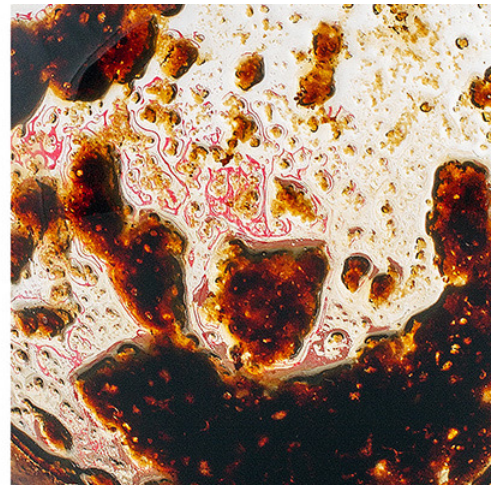


Leichte Einlagerungen



bmwservice.lj.ru

Mobil Super 3000 X1 SAE 5W40



Polymerisation, Eindickung des Motoröls (Ölschlammbildung)



bmwservice.lj.ru

MOBIL SUPER 1000 SAE 15W40



Leichte Einlagerungen



bmwservice.lj.ru

MOBIL 1 EXTENDED LIFE SAE 10W60



Leichte Einlagerungen



bmwservice.lj.ru

MOTUL SPECIFIC LL-04

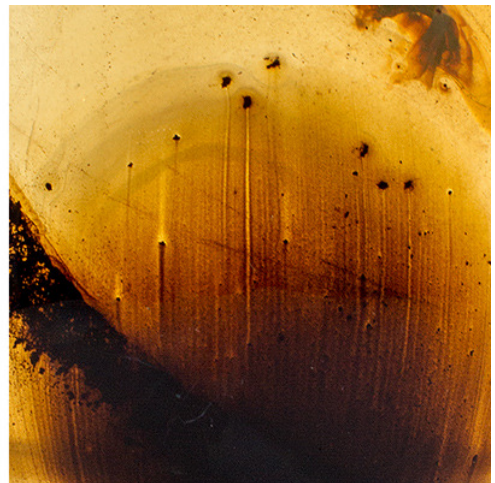


Polymerisation, Eindickung des Motoröls (Ölschlammbildung)



bmwservice.lj.ru

MOTUL 300V POWER SAE 5W40



Einlagerungen mit Verkokung



bmwservice.lj.ru

RAVENOL SSL SAE 0W40



Leichte Einlagerungen



bmwservice.lj.ru

RHEINOIL PRIMUS SAE 0W40



Leichte Einlagerungen



bmwservice.lj.ru

SHELL HELIX ULTRA EXTRA SAE 5W30

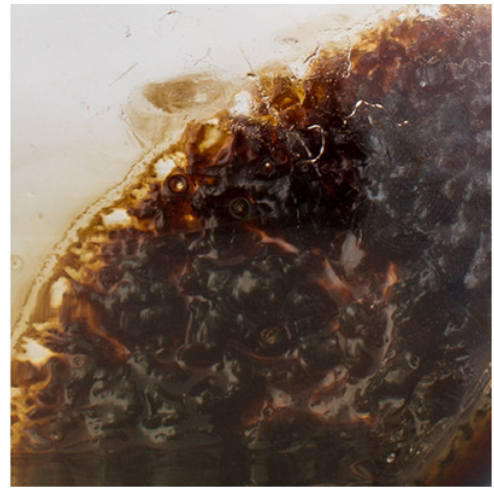


Polymerisation, Eindickung des Motoröls (Ölschlamm Bildung)



bmwservice.lj.ru

SHELL HELIX ULTRA RACING SAE 10W60

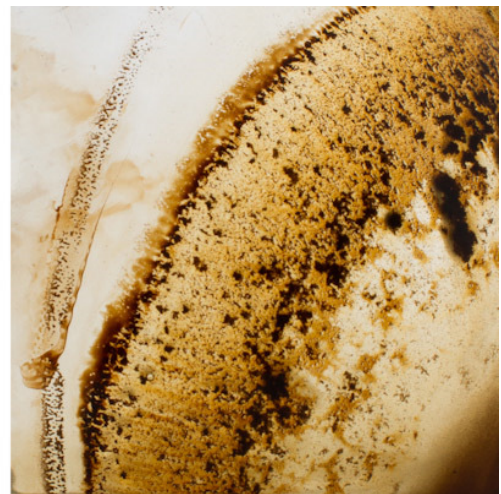


Polymerisation, Eindickung des Motoröls (Ölschlammbildung)



bmwservice.lj.ru

SHELL HELIX ULTRA AV-L SAE 5W30

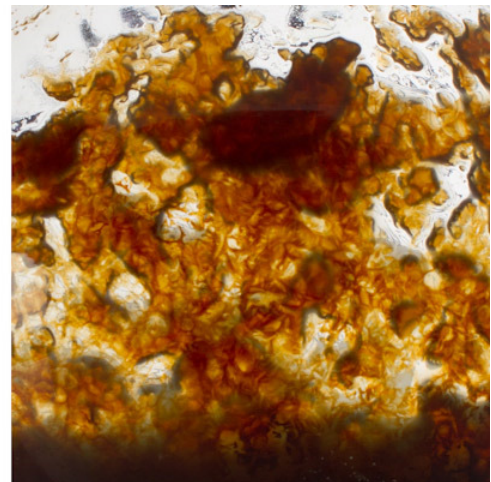


Einlagerungen, leichte Verkokung



bmwservice.lj.ru

SHELL HELIX ULTRA SAE 0W40

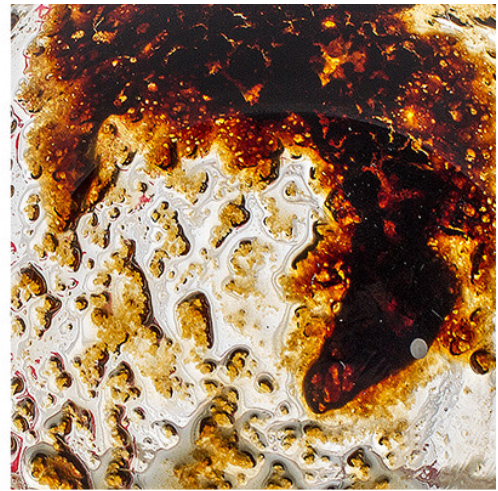


Polymerisation, Eindickung des Motoröls (Ölschlammbildung)



bmwservice.lj.ru

SHELL HELIX ULTRA SAE 5W40

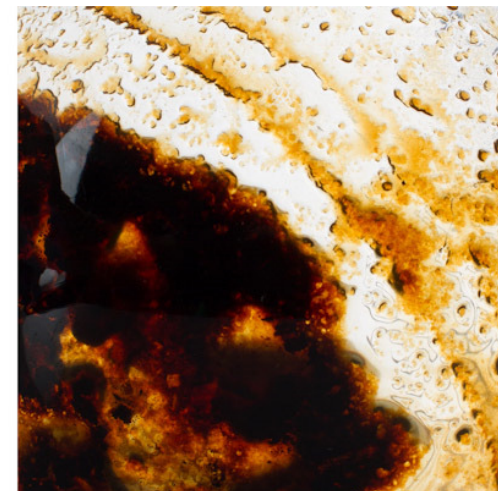


Polymerisation, Eindickung des Motoröls (Ölschlammbildung)



bmwservice.lj.ru

TOTAL QUARTZ 9000 ENERGY SAE 0W30

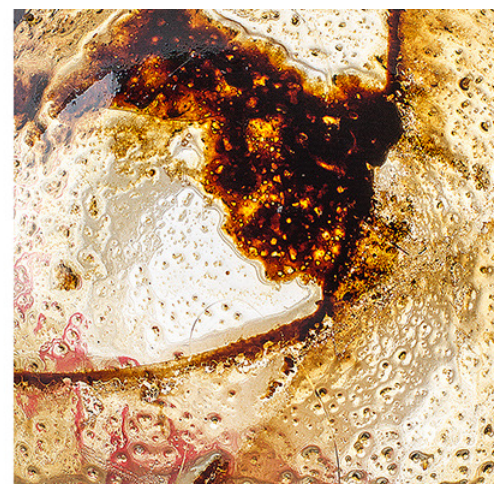


Polymerisation, Eindickung des Motoröls (Ölschlammbildung)



bmwservice.lj.ru

TOTAL QUARTZ 9000 SAE 5W40



Polymerisation, Eindickung des Motoröls (Ölschlammbildung)



bmwservice.lj.ru

TOTAL QUARTZ INEO ECS SAE 5W30



Leichte Einlagerungen mit Verkokung



bmwservice.lj.ru

Valvoline SYNPower SAE 5W30

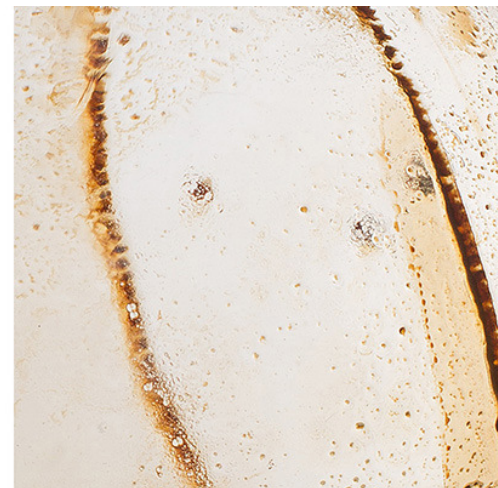


Leichte Einlagerungen



bmwservice.lj.ru

VW Original LL-III



Leichte Einlagerungen