



Zusammenfassung Ihres Volvo

VOLVO XC90



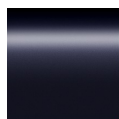
Rechtlicher Hinweis

Abbildungen und Fotos in diesem Dokument dienen nur zur allgemeinen Orientierung und geben nicht notwendigerweise die exakten Spezifikationen oder Merkmale des Modells wieder. Alle Angaben sind unverbindlich. Änderungen sind möglich und bleiben vorbehalten. Aktualisierungen können nicht immer zeitgleich erfolgen. Bitte informieren Sie sich über den aktuellen Stand bei Ihrem Volvo Händler.

PDF erstellt: 21-02-2015

Ihre Konfiguration

Außen

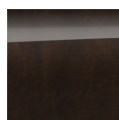


Außenfarbe
Magic Blau-Metallic



Felgen
20"-Leichtmetallräder
10Speichen-Design
Diamantschnitt

Innen



Einlagen
Echtholzeinlage DARK
FLAME BIRCH



Schalthebel
Lederschalthebel
(innenbeleuchtet)



Lenkrad
Lenkradheizung



Polsterung
Amber Braun, Innen:
Anthrazit, Teppich:
Anthrazit

Rechtlicher Hinweis

Abbildungen und Fotos in diesem Dokument dienen nur zur allgemeinen Orientierung und geben nicht notwendigerweise die exakten Spezifikationen oder Merkmale des Modells wieder. Alle Angaben sind unverbindlich. Änderungen sind möglich und bleiben vorbehalten. Aktualisierungen können nicht immer zeitgleich erfolgen. Bitte informieren Sie sich über den aktuellen Stand bei Ihrem Volvo Händler.

PDF erstellt: 21-02-2015

**D5**

Details

D5 AWD 8-Gang Geartronic Automatikgetriebe

Leistung

165 kW / 225 PS

Verbrauch

5,8 l/100 km

Effizienzklasse

A

Antrieb

AWD

Getriebe

AutomatikCO₂-Emission**152 g/km**

Ausstattungsline

Inscription (7-Sitzer) **12.630,00 EUR**

Motor & Getriebe

D5 AWD 8-Gang Geartronic Automatikgetriebe **53.400,00 EUR**

Außenfarbe

Magic Blau-Metallic **960,00 EUR**

Felgen

20"-Leichtmetallräder 10-Speichen-Design Diamantschnitt

Polsterung

Amber Braun, Innen: Anthrazit, Teppich: Anthrazit **840,00 EUR**

Schalthebel

Lederschaltthebel (innenbeleuchtet)

Einlagen

Echtholzeinlage DARK FLAME BIRCH **270,00 EUR**

Rechtlicher Hinweis

Abbildungen und Fotos in diesem Dokument dienen nur zur allgemeinen Orientierung und geben nicht notwendigerweise die exakten Spezifikationen oder Merkmale des Modells wieder. Alle Angaben sind unverbindlich. Änderungen sind möglich und bleiben vorbehalten. Aktualisierungen können nicht immer zeitgleich erfolgen. Bitte informieren Sie sich über den aktuellen Stand bei Ihrem Volvo Händler.

PDF erstellt: 21-02-2015



Ausstattungs Pakete

Business-Paket | Business-Paket | **1.500,00 EUR** | **Fahrerassistenz-Paket** | Fahrerassistenz-Paket | IntelliSafe-Assistent | IntelliSafe-Surround | **1.650,00 EUR** | **Laderaum-Paket** | Laderaum-Paket | Befestigungssystem für Tragetaschen im Gepäckraum | Gepäckraum-Trennnetz | Keyless Drive | Steckdose (12IVolt-Anschluss im Gepäckraum) | **750,00 EUR** | **Winter-Paket** | Volvo On Call mit WiFi-Hotspot | Winter-Paket | Standheizung | Sitzheizung hinten (äußere Sitze der 2. Sitzreihe) | Lenkradheizung | **2.100,00 EUR**

Optionen

CDIPlayer in der Mittelkonsole integriert **110,00 EUR** | Alarmanlage **630,00 EUR** | Parkkamera mit 360° **1.110,00 EUR** | Innen- und Außenspiegel mit Abblendautomatik **310,00 EUR** | Steckdose (Schuko 230IVolt-Anschluss in der Tunnelkonsole) **110,00 EUR** | Beinauflage einstellbar (elektrisch) für Beifahrersitz **90,00 EUR** | Beinauflage einstellbar (elektrisch) für Fahrersitz **90,00 EUR** | Massagefunktion für Fahrer- und Beifahrersitz **750,00 EUR** | Seitenwangen einstellbar (elektrisch) **240,00 EUR** | Frontscheibenheizung **220,00 EUR** | Seiten- und Heckfenster abgedunkelt (ab B-Säule) **450,00 EUR** | Adaptives Luftfahrwerk mit Four-C-Technologie **2.560,00 EUR**

Zubehör

Anhängerkupplung schwenkbar, semi-elektrisch **995,00 EUR**

Preis
81.765,00 EUR

Serienausstattung anzeigen

Serienausstattung

Chromapplikationen an den Seitenfenstern

Sicherheit und Fahrdynamik

Allradantrieb (AWD) über elektronische Haldex-Kupplung (5. Generation) mit Instant Traction™ | Scheibenwaschdüsen beheizt | Reifendichtmittel mit 12IVolt-Kompressor | Verbandskasten und Warndreieck | LED-Nebelscheinwerfer mit Abbiegelicht (im Frontspoiler integriert) | Notfall-Bremsleuchten | Geschwindigkeitsbegrenzung (variabel) | Geschwindigkeitsregelanlage | Lane Departure Warning (LDW) – Spurhaltewarnung | Berganfahrassistent Hill Start Assist (HSA) | Bergabfahrhilfe Hill Descent Control (HDC) | Regensensor mit automatischer Lichtfunktion | Airbag für die Beifahrerseite (vorn) abschaltbar | Road Sign Information (RSI) – Verkehrszeichenerkennung | Reifendruckkontrollsystem (mit reifenindividueller Druckverlustmeldung)

Rechtlicher Hinweis

Abbildungen und Fotos in diesem Dokument dienen nur zur allgemeinen Orientierung und geben nicht notwendigerweise die exakten Spezifikationen oder Merkmale des Modells wieder. Alle Angaben sind unverbindlich. Änderungen sind möglich und bleiben vorbehalten. Aktualisierungen können nicht immer zeitgleich erfolgen. Bitte informieren Sie sich über den aktuellen Stand bei Ihrem Volvo Händler.

PDF erstellt: 21-02-2015



Innenausstattung

Klimaautomatik mit getrennter Temperaturregelung für Fahrer und Beifahrer | CleanZone Luftqualitätssystem mit Aktivkohlefilter, automatischer Umluftschaltung und Vorbelüftung des Innenraums bei Fahrzeugentriegelung | Vor- und Nachklimatisierung des Innenraums | Funkfernbedienung mit Ledergehäuse (passend zur Polsterfarbe) | Elektrisch einstellbarer Fahrersitz (8-Wege) mit Memoryfunktion für Sitz- und Außenspiegeleinstellung | Elektrisch einstellbarer Beifahrersitz (8-Wege) | Lendenwirbelstütze (4-Wege elektrisch einstellbar) für Fahrer- und Beifahrersitz | Manuelle Betätigung für die 3. Sitzreihe (aufstell- und versenkbar) mit Längseinstellung | Kopfstützen der 2. Sitzreihe manuell umlegbar | Mittelarmlehne vorn und hinten (2. Sitzreihe) mit Getränkehaltern (2) | Armlehnen mit integriertem Staufach und Getränkehalter für die 3. Sitzreihe (links und rechts) | Aluminiumeinlage METAL MESH | MakeUp-Spiegel für Fahrer und Beifahrer (beleuchtet) | Lederlenkrad mit seidenmatter Intarsie | Lederschaltelhebel (innenbeleuchtet) | Innenspiegel mit Abblendautomatik | Carpet kit, textile Inscription | Einstiegsleisten mit Volvo Schriftzug (illuminiert) | Ambientebeleuchtung (erweitert) | Laderaumrollo (semiautomatisch) | Aluminiumladekantenschutz im Gepäckraum | Cargo divider / Storage tray (under load floor) | Drive Mode (Fahrmoduseinstellungen für Motor, Getriebe, Lenkung, Bremsen und Fahrwerk) | Digitale Instrumentierung: 12,3" großes vollgrafisches Display (hochauflösend) mit zwei variablen Rundinstrumenten und Infodisplay | Audiosystem HIGH PERFORMANCE SOUND | Multifunktionstasten am Lenkrad

Außenausstattung

Modellemblem am Heck | Motoremblem am Heck | Heckklappenautomatik (elektrisch) | Dachreling aus Aluminium (integriert) | Frontgrill im Wasserfall-Design in Silbermatt | Chromzierleiste im Türschwellerbereich mit Inscription Schriftzug | Inscription Emblem am Fahrzeugheck | Dual integrated tail pipes | Außenspiegel elektrisch einstellbar (Fahrerseite mit Weitwinkeloptik) | Außenspiegel elektrisch einklappbar | Voll-LED-Scheinwerfer mit dynamischem Kurvenlicht, | Scheinwerferreinigungsanlage | 20"-Leichtmetallräder 101 Speichen-Design Diamantschnitt | Bereifung 275 / 45 R20

Rechtlicher Hinweis

Abbildungen und Fotos in diesem Dokument dienen nur zur allgemeinen Orientierung und geben nicht notwendigerweise die exakten Spezifikationen oder Merkmale des Modells wieder. Alle Angaben sind unverbindlich. Änderungen sind möglich und bleiben vorbehalten. Aktualisierungen können nicht immer zeitgleich erfolgen. Bitte informieren Sie sich über den aktuellen Stand bei Ihrem Volvo Händler.

PDF erstellt: 21-02-2015

