

Willkommen bei Mercedes-Benz.



> Konfigurator



> Modellübersicht



> AMG Modellübersicht



> Newsletter

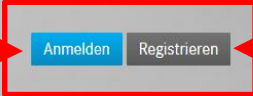


> Mercedes-Benz Shop



Willkommen im Mercedes me Portal.

Ihr neuer, individueller Zugang in die Welt von Mercedes-Benz. Erfahren Sie innovative faszinierende Angebote.



Die faszinierende Welt von Mercedes me.

B 200



> Fahrzeug verwalten

### Mercedes connect me



Fahrzeugdetails & Ausstattung



Informationen zu den Diensten

### Mercedes assist me



Serviceinformationen



Service-Termin anfragen



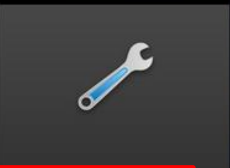
Händler suchen



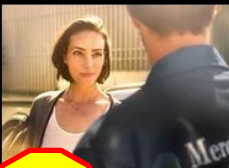
Betriebsanleitung



Fahrzeug-Zubehör



Digitaler Servicebericht



Mobilität



Mercedes-Benz Service App



Alle Themen

### Mercedes finance me



Finanzieren



Leasen

# Service für mein Fahrzeug.

B 200

Fahrzeug-Ident.-Nr. (FIN):


WDD2462431J\*\*\*\*\*

5a

Digitaler Servicebericht

Serviceintervalle

Über folgenden Link erhalten Sie Informationen über die empfohlenen Serviceintervalle zu Ihrem Fahrzeug. Sie bekommen einen Überblick zum Wartungsumfang Ihres Mercedes-Benz Fahrzeugs.

 [Wartungsumfänge herunterladen \(PDF\)](#)

**Auszug!**

## Serviceübersicht

### Serviceübersicht

Serviceheft

Wenn Sie weitere Informationen zu den Service-/Wartungsarbeiten Ihres Fahrzeugs benötigen, erhalten Sie diese in einer qualifizierten Fachwerkstatt. Mercedes-Benz empfiehlt Ihnen einen Mercedes-Benz Servicestützpunkt.

	Service A	Service B
<b>Alle Fahrzeuge</b>		
Wartungsdaten aus Kombiinstrument auslesen und Serviceintervallanzeige ASSYST PLUS zurücksetzen <sup>9</sup>	•	•
Warn- und Kontrollleuchten im Kombiinstrument prüfen	•	•
Signalhorn auf Funktion prüfen	•	•
Außenbeleuchtung auf Funktion prüfen		•
Leuchtweitenregulierung auf Funktion prüfen <sup>10, 11</sup>		•
Scheinwerfereinstellung prüfen, richtigstellen <sup>12</sup>		•
Scheibenwischer, Scheibenwaschanlage und Scheinwerfer-Reinigungsanlage <sup>13</sup> auf Funktion prüfen		•
Fahrzeugaußenseite im Sichtbereich auf Beschädigungen prüfen	•	•
Frontscheibe auf Beschädigungen prüfen	•	•
Wischerblätter prüfen	•	•
Motor: Öl- und Filterwechsel durchführen	•	•

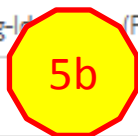


# Service für mein Fahrzeug.

B 200

Fahrzeug-Identifikationsnummer (FIN):

WDD2462431J\*\*\*\*\*



Digitaler Servicebericht

Serviceintervalle


Der Digitale Servicebericht steht Ihnen für Fahrzeuge ab Juli 2008 nach einem Service zur Verfügung, sofern Ihre Werkstatt einen Digitalen Servicebericht für Ihr Fahrzeug erstellt hat. Dieser zeigt Ihnen Informationen zum geleisteten Service. Zur Freischaltung des Serviceberichtes benötigen Sie einen Sicherheitscode, den Sie auf dem ausgedruckten digitalen Servicebericht Ihres Servicepartners finden.

Dieser Bericht wurde bisher nicht freigeschaltet.

Wir bitten Sie, den Sicherheitscode (SecCode) einzugeben, um Ihnen die Servicedaten zu Ihrem Fahrzeug anzeigen zu können. Es sind nur Sicherheitscodes ab dem 1.12.2010 gültig.

### Ihre Vorteile:

- Anzeige des aktuellen Digitalen Serviceberichts mit Servicedaten für Ihren Mercedes-Benz (für Fahrzeuge ab Juli 2008, sofern Ihre Werkstatt einen Digitalen Servicebericht für Ihr Fahrzeug erstellt hat)
- Anzeige der vollständigen Servicehistorie Ihres Mercedes-Benz Fahrzeugs
- Übersicht der empfohlenen Serviceintervalle für Ihr Mercedes-Benz Fahrzeug

Sicherheitscode (SecCode): 

547KP3

Speichern

## Eingabe Sicherheitscode (SecCode)



Zur Freischaltung des Digitalen Serviceberichts geben Sie bitte den Sicherheitscode (SecCode) ein. Sie finden diesen unten rechts auf dem Ausdruck des Digitalen Serviceberichts von Ihrem Servicepartner.

Beispiel:

547KP3

# Service für mein Fahrzeug.

B 200

Laufleistung bei der letzten Wartung:	9.542 km
Erstzulassung:	30.10.2012
Fahrzeug (FIN):	WDD2462431J*****



[Digitaler Servicebericht](#)

[Servicehistorie](#)

[Serviceintervalle](#)

Ihre Informationen zum durchgeführten Service vom 25.02.2014.

Durchgeführter Service	Zusatzarbeiten
Service: Service B	Motor: Öl- und Filterwechsel
	Bremsflüssigkeit erneuert
Durchführung	Durchgeführt von  Mercedes-Benz
Laufleistung: 9.542 km	Autohaus:
Datum: 25.02.2014	

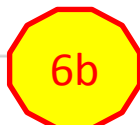
Ihre nächsten Termine

Nächster Service:	25.02.2015 / 34.542 km (je nachdem, was zuerst eintritt)
Nächste HU:	01.02.2016

# Service für mein Fahrzeug.

B 200

Laufleistung bei der letzten Wartung:	9.542 km	
Erstzulassung:	30.10.2012	
Fahrzeug-Ident.-Nr. (FIN):	WDD2462431J*****	
Digitaler Servicebericht	<b>Servicehistorie</b>	Serviceintervalle



Hier finden Sie die Servicehistorie zu Ihrem Fahrzeug:

2

25.02.2014 – Service B Servicebericht bei 9.542 km



Durchgeführter Service	Zusatzarbeiten
Service: Service B	Motor: Öl- und Filterwechsel
	Bremsflüssigkeit erneuert
Durchführung	Durchgeführt von  Mercedes-Benz
Laufleistung: 9.542 km	Autohaus
Datum: 25.02.2014	

1

31.10.2013 – Service A Servicebericht bei 9.422 km



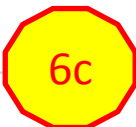
Durchgeführter Service

Zusatzarbeiten

# Service für mein Fahrzeug.

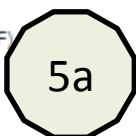
B 200

Laufleistung bei der letzten Wartung:	9.542 km	
Erstzulassung:	30.10.2012	
Fahrzeug-Ident.-Nr. (FIN):	WDD2462431J*****	
<a href="#">Digitaler Servicebericht</a>	<a href="#">Servicehistorie</a>	<a href="#">Serviceintervalle</a>



Über folgenden Link erhalten Sie Informationen über die empfohlenen Serviceintervalle zu Ihrem Fahrzeug. Sie bekommen einen Überblick zum Wartungsumfang Ihres Mercedes-Benz Fahrzeugs.

[Wartungsumfänge herunterladen \(PDF\)](#)



## Serviceplan

Servicestatus: [1]

Nächster Service:

- ✓ Mobilo
- ✓ Garantie gegen Durchrostung

Service A am 25.02.2015 / 34.542 km  
(je nachdem, was zuerst eintritt)

[› Servicetermin vereinbaren](#)

[› Digitaler Servicebericht](#)

[1] Die Angaben beziehen sich auf den zuletzt bei Ihnen. Bitte beachten Sie die Bedingungen zu Mobilo und zur

## Service für mein Fahrzeug

✓ Das Serviceintervall Ihres Fahrzeugs wurde eingehalten.

ⓘ Ihr Fahrzeug hat das vorgegebene Serviceintervall (z.B. 12 Monate / 25.000 km) möglicherweise überschritten. Bitte kontaktieren Sie Ihren Mercedes-Benz Service-Partner - er hilft Ihnen gerne weiter.

### Mobilo

Mit Mobilo von Mercedes-Benz erhalten Sie im Fall der Fälle schnell und zuverlässig Hilfe. Damit bleiben Sie mobil und profitieren bereits beim Kauf eines Mercedes-Benz von umfangreichen Mobilitätsleistungen.

### Garantie gegen Durchrostung

Die Garantie gegen Durchrostung gilt in Ergänzung zur Neufahrzeuggarantie und zur gesetzlichen Gewährleistung/Sachmängelhaftung, wie sie in den Daimler Neufahrzeug Verkaufsbedingungen für Ihren Fahrzeugtyp geregelt ist. Weitere Informationen entnehmen Sie bitte Ihrer Fahrzeugbegleitmappe oder kontaktieren Sie Ihren Mercedes-Benz Servicepartner.