

09/2013

Getriebediagramm

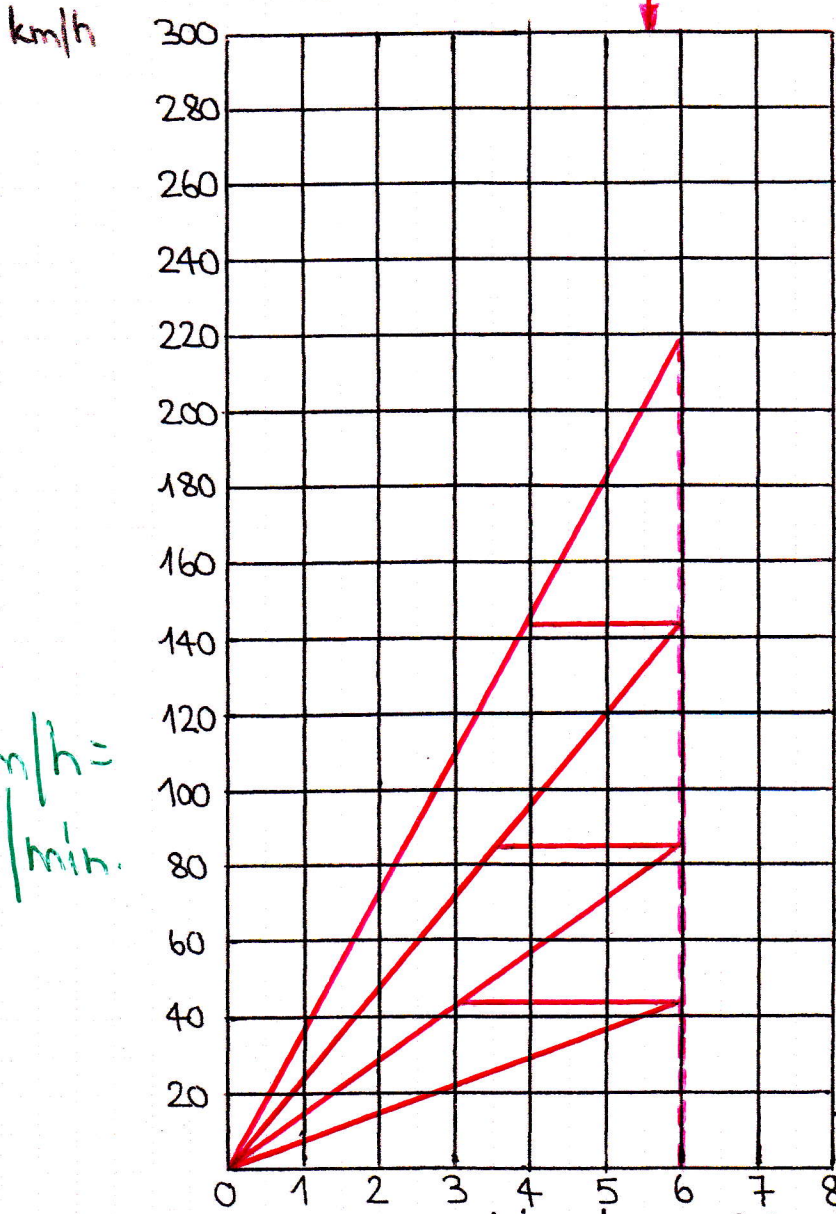
Audi 80 3+E

Leistung: 44kW/60PS bei 5600¹/min.

Drehmoment: 100 Nm bei 3500¹/min.

Top speed: 151 km/h

44kW/60PS



100 km/h =
2439¹/min.

219 km/h

144 km/h

86 km/h

44 km/h

1/min.

1. Gang	3.46	14.22
2. Gang	1.79	7.36
3. Gang	1.09	4.40
E-Gang	0.90	2.88
Achse	4.11	—

6000¹/min.

Reifen 195/70/13 (1.754m)