


Audi A6 Avant S line 3.0 TDI quattro 176 (240) kW (PS) tiptronic



Motor	Diesel / 176 kW (240 PS) / 2.967 ccm
Fahrzeugart	Gebrauchtwagen
Erstzulassung	04.03.2010
Kilometerstand	76.006 km
Verfügbar ab	sofort
Antrieb	Allradantrieb
Getriebeart	Automatik
nächste HU	neu
Außenfarbe	Ibisweiss
Innenfarben	Sitzbezüge: schwarz-silber Armaturentafel: schwarz Teppich: schwarz Himmel: schwarz
Polsterart	Alcantara gelocht/Leder-Kombination mit S line Prägung in den Vordersitzlehnen
Garantie	ja
Audi Gebrauchtwagen	:plus
Schadstoffklasse	Euro 5
Umweltplakette	
Kommissionsnr.	7085

Audi Code

AVAUQQ5Q

Was ist der Audi Code?

In den Audi Fahrzeugbörsen verweist ein Audi Code auf ein gespeichertes Fahrzeug. Sie können den Audi Code in der Fahrzeugsuche eingeben und das gewünschte Fahrzeug anzeigen lassen. Ihr Händler kann mit Hilfe des Audi Codes die Konfiguration ebenfalls laden und Sie weitergehend beraten.

Ihr Fahrzeug im mobilen Web



Was ist der QR-Code?

Sie können Ihre Konfiguration auch in Ihrem Mobiltelefon aufrufen, indem Sie den abgebildeten QR-Code mit einem geeigneten Mobiltelefon fotografieren. Weiterhin benötigen Sie eine Software, die das Einlesen von QR-Codes ermöglicht.

Bitte beachten Sie die Tarife Ihres Netzbetreibers für Datenverbindungen, durch die zusätzliche Kosten entstehen können.

Information

Preis

29.930,00 Euro

MwSt. ausweisbar

oder monatlich

600,08 Euro

mit ClassicCredit der Audi Bank

Finanzierungsbeispiel

ClassicCredit

Laufzeit	48 Monate
Anzahlung	5.986,00 EUR
Kreditschutzbrief (1.224,74 EUR)	KSB
Nettodarlehensbetrag	25.168,74 EUR
Effektiver Jahreszins	6,99 %
Sollzinssatz (gebunden)	6,78 %
Darlehenssumme	28.803,84 EUR
48 monatliche Raten à	600,08 EUR

Die Berechnung setzt eine private Nutzung des Fahrzeugs sowie eine Zulassung als PKW voraus. Die Kalkulation erfolgt mit derzeit gültigen Steuersätzen.

Disclaimer

Ein unverbindliches Finanzierungsangebot der Audi Bank, Zweigniederlassung der Volkswagen Bank GmbH / Leasingangebot der Audi Leasing, Zweigniederlassung der Volkswagen Leasing GmbH (Impressum). Es richtet sich an Einzelabnehmer und enthält keine Überführungs- und Zulassungskosten. Die Berechnung basiert auf derzeit gültigen Sonderkonditionen. Garantieverlängerung (bei Leasing) ein Angebot der Audi Leasing. Versicherungsleistungen gemäß Bedingungen der Allianz Versicherungs-AG, Königinstr. 28, 80802 München (für Haftpflicht/Vollkasko), der Volkswagen Versicherung AG, Gifhorner Straße 57, 38112 Braunschweig (Garantieverlängerung bei Finanzierung) bzw. der Cardif Allgemeine Versicherung/Cardif Lebensversicherung, Frielzheimer Straße 6, 70499 Stuttgart, Stuttgart HRB 181 73 / 181 82 (Kreditsicherung). Für ein individuelles und verbindliches Angebot wenden Sie sich bitte an Ihren Audi Partner.

Anbieter

MH Autoforum GmbH + Co. KG

An der Automeile 17

35394 Gießen

Ansprechpartner:

A. Erdogan / M. Pahl / C. Strähl

Telefon: (0641) 49909-0

Telefax: (0641) 49909-90

siehe 1)

Audi Code

AVAUQQ5Q

Was ist der Audi Code?

In den Audi Fahrzeugbörsen verweist ein Audi Code auf ein gespeichertes Fahrzeug. Sie können den Audi Code in der Fahrzeugsuche eingeben und das gewünschte Fahrzeug anzeigen lassen. Ihr Händler kann mit Hilfe des Audi Codes die Konfiguration ebenfalls laden und Sie weitergehend beraten.

Ihr Fahrzeug im mobilen Web



Was ist der QR-Code?

Sie können Ihre Konfiguration auch in Ihrem Mobiltelefon aufrufen, indem Sie den abgebildeten QR-Code mit einem geeigneten Mobiltelefon fotografieren. Weiterhin benötigen Sie eine Software, die das Einlesen von QR-Codes ermöglicht.

Bitte beachten Sie die Tarife Ihres Netzbetreibers für Datenverbindungen, durch die zusätzliche Kosten entstehen können.

Kraftstoffverbrauch*

innerorts	9,3 l/100km
außerorts	5,8 l/100km
kombiniert	7,1 l/100km
CO2-Emissionen*	
kombiniert	189 g/km

*Der Kraftstoffverbrauch und die CO2-Emissionen eines Fahrzeugs hängen nicht nur von der effizienten Ausnutzung des Kraftstoffs durch das Fahrzeug ab, sondern werden auch vom Fahrverhalten und anderen nichttechnischen Faktoren beeinflusst. CO2 ist das für die Erderwärmung hauptsächlich verantwortliche Treibhausgas.

Weitere Informationen zum offiziellen Kraftstoffverbrauch und den offiziellen spezifischen CO2-Emissionen neuer Personenkraftwagen können dem "Leitfaden über den Kraftstoffverbrauch, die CO2-Emissionen und den Stromverbrauch neuer Personenkraftwagen" entnommen werden, der an allen Verkaufsstellen und bei der DAT Deutsche Automobil Treuhand GmbH, Helmut-Hirth-Str. 1, 73760 Ostfildern-Scharnhausen (www.dat.de) unentgeltlich erhältlich ist.

Sonderausstattung

Ablagepaket

- Kombinetz mit Befestigungshaken
- Ablagepaket

adaptive air suspension

elektronisch geregelte Luftfederung mit stufenlos adaptivem Dämpfungssystem an allen vier Rädern, regelt automatisch Fahrzeughöhe und -dämpfung; vier Modi (dynamic, automatic, comfort, lift), über MMI anwählbar; Bodenhöhe je nach gewähltem Modus zwischen ca. 10,5 cm und 13,5 cm; inklusive Niveauregulierung



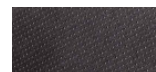
adaptive cruise control

automatische Distanzregelung; erkennt innerhalb von Systemgrenzen mithilfe eines Radarsensors vorausfahrende Fahrzeuge und hält den Abstand durch Bremsen und Beschleunigen; vier Programme individuell über den Lenkstockhebel der Geschwindigkeitsregelanlage wählbar; Abstand und Dynamik sind individuell einstellbar, Radareinheit unauffällig in den Kühlergrill integriert



Alcantara gelocht/Leder-Kombination mit S line Prägung in den Vordersitzlehnen

Kopfstützen, Sitz- und Seitenwangen, Mittelarmlehne hinten und Mittelarmlehne vorn (falls mitbestellt) in Leder, Sitzmittelbahn und Türverkleidungen im inneren Feld in Alcantara



Anhängevorrichtung

Kugelkopf mechanisch schwenkbar, Bedienung über Handrad im Gepäckraum, mit Kontrollleuchte am Handrad und Anzeige im Instrumenteneinsatz zur Überwachung der sicheren Verriegelung; inklusive Spannstabstabilisierung über das elektronische Stabilisierungsprogramm ESP



BOSE Surround Sound

Surround-Sound-Wiedergabe, dynamische Fahrgeräuschkompensation, 8-Kanal-Verstärker, 13 Lautsprecher inklusive eines Centerspeakers in der Armaturentafel und zweier Surround-Lautsprecher in der Heckablage; 270 Watt Gesamtleistung; in Verbindung mit dem integrierten DVD-Laufwerk bei der MMI Navigation plus Wiedergabe von 5.1 Surround Sound, basierend auf den Informationen von fünf getrennten Audiokanälen und einem Tieftoneffektkanal, für ein herausragendes Klangerlebnis



Businesspaket

- Xenon plus
- Sitzheizung für die Vordersitze
- Automatische Leuchtwertenregulierung
- Lichtpaket

Businesspaket advanced

- Fahrerinformationssystem mit Farbdisplay
- Mittelarmlehne vorn
- Komfortklimaautomatik plus
- MMI Navigation plus
- CD-Wechsler und DVD-Player für MMI Navigation plus
- MMI
- Handylvorbereitung (Bluetooth)

Dachreling in schwarz

einteilig, fugenlos, stabil und aerodynamisch geformt; in schwarzer Ausführung

Einparkhilfe plus

akustische und optische Einparkhilfe nach vorn und nach hinten mit Anzeige im MMI-Display

Entfall der Typ- und Hubraumangabe

Fixierset

für das Schienensystem im Gepäckraum, mit Teleskopstange und Befestigungsgurt, zur individuellen Aufteilung des Gepäckraums und zur Fixierung von Gegenständen

Gepäckraumklappe elektrisch öffnend und schließend

- Gepäckraumklappe elektrisch öffnend und schließend

Glas-Schiebe-/Ausstelldach

elektrisch, aus getöntem Einscheibensicherheitsglas, mit stufenlos einstellbarem Sonnenschutz; integrierter Windabweiser, Vorwählautomatik für die gewünschte Schiebedachposition; Komfortschließung von außen über die Zentralverriegelung sowie über die Funkfernbedienung

Innenspiegel, automatisch abblendend

erkennt mithilfe einer Fotozelle Scheinwerferlicht von hinten und dunkelt sich daraufhin selbstständig ab, abschaltbar

Kindersitzbefestigung ISOFIX für den Beifahrersitz

- Kindersitzbefestigung ISOFIX für die äußeren Fondsitzeplätze
- Airbag für Fahrer und Beifahrer mit Beifahrer-Airbag-Deaktivierung
- Kindersicherung, elektrisch betätigt

Optikpaket Schwarz Audi exclusive

Kühlergrill und Kennzeichenträger in Mattschwarz, Rahmen des Kühlergrills in Schwarz hochglänzend, Fensterschachtleisten in Schwarz, Zierleiste Stoßfänger hinten und untere Türleisten in Wagenfarbe, Zierleiste Stoßfänger vorn in Mattschwarz
Ein Angebot der quattro GmbH

Radschrauben diebstahlhemmend

nur durch mitgelieferten Adapter zu lösen

S line Exterieurpaket

- Scheinwerfer-Reinigungsanlage
- S line Dachkantenspoiler
- S line Schriftzug
- Stoßfänger vorn in sportlich-markantem Design

S line Sportpaket advanced

- Reifen 255/35 R 19
- Dekoreinlagen Aluminium matt gebürstet
- Sportsitze vorn
- Lendenwirbelstütze für die Vordersitze elektrisch
- Aluminium-Gussräder Audi exclusive 8,5 J x 19 im 5-Segmentspeichen-Design
- Dachhimmel in Stoff schwarz

Scheiben abgedunkelt (Privacy Verglasung)

Heckscheibe, hintere Tür- und Seitenscheiben abgedunkelt

Sonnenschutzrollo, manuell für die Heckscheibe und Türscheiben hinten

schützt die Fondpassagiere vor direkter Sonneneinstrahlung

Sprachsteuerung

Standheizung/-lüftung mit Fernbedienung

- Standheizung/-lüftung mit Fernbedienung



Weitere Bemerkungen des Anbieters

Antiblockiersystem, Antischlupfregelung, Außentemperaturanzeige, Colorglas, Dieselpartikelfilter, EDS, ESP (Elektronisches Stabilitätsprogramm), Gepäckraumabdeckung, Lederausstattung, Lederlenkrad, Navigationssystem mit Farbmonitor, Nebelscheinwerfer, Optikpaket, Regensensor, Schiebedach mech., Servolenkung, Zentralverriegelung
Automatikgetriebe Tiptronic, Sitze Leder Alcantara, Luftfederung adaptive air suspension, Fahrlichtautomatik, Tagfahrlicht, Navigationssystem plus: CD-Wechsler und DVD-Player für MMI Navigation plus, Multi Media Interface MMI, Klimaautomatik: Komfort plus, Glasschiebe-Hebedach: Glas-Schiebe-/Ausstelldach, ISOFIX Kindersitzbefestigung: vorne, 6 x Airbags, Lenksäule verstellbar, Leichtmetallfelgen: Aluminium-Gussräder Audi exclusive 8.5 J x 19 im 5-Segmentspeichen-Design, Regensensor: mit Lichtsensor, Heckrollo, Sportpaket: S line Sportpaket advanced, Optikpaket: Schwarz Audi exclusive, Aktive Kopfstützen vorn, BOSE Surround Sound, Fixierset, S line Schriftzug, Radschrauben diebstahlhemmend, Kombinetz mit Befestigungshaken, S line Dachkantenspoiler, Kindersicherung, elektrisch betätigt, Sprachdialogsystem, Entfall der Typ- und Hubraumangabe, Stoßfänger vorn in sportlich-markantem Design, S line Exterieurpaket, Businesspaket, Businesspaket advanced, Kopfstützen für alle fünf Sitzplätze, Außenspiegel rechts, asphärisch, Frontscheibe mit grauem Colorstreifen, Abgaskonzept, EU5, Audi GW:plus, Höchstgeschwindigkeit ggf. bei 250 km/h abgeregelt, Irrtümer und Änderungen vorbehalten, Nummer: 7085

Typenklassen

Haftpflcht 19, Teilkasko 27, Vollkasko 24

Serienausstattung

Außen	<ul style="list-style-type: none">- Außenspiegel links, asphärisch- Außenspiegel mit integriertem LED-Blinker, elektrisch einstellbar und beheizbar, Gehäuse in Wagenfarbe lackiert, Spiegelglas asphärisch für die Fahrer- und die Beifahrerseite- Außenspiegel rechts, asphärisch- Außenspiegelgehäuse in Wagenfarbe
Räder/Reifen	<ul style="list-style-type: none">- Heckleuchten mit LED-Technik- Variant/Avant- Zentralverriegelung
Innen	<ul style="list-style-type: none">- Reifenreparaturset- Fensterheber vorn und hinten, elektrisch- Frontscheibe mit grauem Colorstreifen
Lenkrad	<ul style="list-style-type: none">- Sicherheitslenksäule
Sitze	<ul style="list-style-type: none">- Höheneinstellung für Vordersitze, manuell- Kopfstützen für alle fünf Sitzplätze- Rücksitzlehne umklappbar
Infotainment	<ul style="list-style-type: none">- MMI-System
Motor/Getriebe	<ul style="list-style-type: none">- 6-Zyl.Turbodieselmotor 3,0 L/176 kW(24V)V6, TDI Common-Rail Grundmotor ist: T41/TE1/TF1/TH1- Abgaskonzept, EU5- Getriebe tiptronic- Kraftstoffsystem Diesel- quattro, permanenter Allradantrieb
Sicherheit und Technik	<ul style="list-style-type: none">- 12-Volt-Steckdose- Höchstgeschwindigkeit ggf. bei 250 km/h abgeregelt- Kopfairbagsystem- Licht- und Regensensor- Nebelschlussleuchten links und rechts- Tagfahrlicht- Wegfahrsperre elektronisch- servotronic

Technische Daten

Motor	
Motorbauart	V6-Zylinder-Dieselmotor mit Common-Rail-Einspritzsystem und Abgasturboaufladung
Leistung	
Hubraum	2967 cm3
Max. Leistung	176 (240)/4000-4400 kW(PS) bei min -1
Max. Drehmoment	500/1500-3000 Nm bei min -1
Motormanagement	Common-Rail-Einspritzsystem 1800 bar mit Piezoinjektoren, Direkteinspritzung; Bosch EDC 17

Abgasreinigungssystem	Luftpaltisolierter Abgaskrümm器, wassergekühlte Abgasrückführung, motornaher Oxidationskatalysator, beschichteter, wartungsfreier Dieselpartikelfilter
Kraftübertragung	
Antriebsart	Permanenter Allradantrieb quattro
Kupplung	Hydraulischer Drehmomentwandler mit geregelter Überbrückungskupplung
Getriebeart	6-stufige tiptronic
Fahrwerk	
Vorderachse	Vierlenker-Vorderachse, Querlenker oben und unten, Stabilisator, Zweirohr-Gasdruckstoßdämpfer
Hinterachse	Trapezlenker-Hinterachse, Stabilisator, Zweirohr- Gasdruckstoßdämpfer
Reifen	225/50 R 17
Räder	Aluminium-Gussräder, 7,5 J x 17
Bremssystem	
Bremssystem	Mit Anti-Blockier-System ABS und elektronischer Bremskraftverteilung EBV sowie hydraulischem Bremsassistenten, Zweikreisbremsanlage mit diagonalen Aufteilung und Bremskraftverstärker, Scheibenbremsen vorn und hinten, vorn und hinten innenbelüftet, hinten mit elektromechanischer Parkbremse
Lenkung	
Lenkung	servotronic, wartungsfreie Zahnstangenlenkung mit geschwindigkeitsabhängiger Servolenkung, Wendekreis ca. 11,9 m
Gewicht	
Leergewicht	1805 kg
Zul. Gesamtgewicht	2475 kg
Zul. Dachlast/Stützlast	100/85 kg
Zul. Anhängerlast	
ungebremst	750 kg
bei 12% Steigung	1900 kg
bei 8% Steigung	2100 kg
Volumen	
Gepäckraumvolumen	565 l
Tankinhalt	ca. 80 ca. l l
Fahrleistung	
Höchstgeschwindigkeit	245 km/h
Beschleunigung 0-100 km/h	7,0 s
Verbrauch	
Kraftstoffart	Diesel EN 590
Kraftstoffverbrauch (1999/100/EG)	
innerorts	9,3 l/100km
außerorts	5,8 l/100km
komb.	7,1 l/100km
CO2-Emissionen komb.	189 g/km

1) MH Autoforum GmbH Co. KG Geschäftsführer: Petra Michel-Förstl, Andrea Michel-Lebeau KG Sitz Gießen Registergericht AG Gießen HRA 2373 persönlich haftende Gesellschafterin: MH Autoforum Verwaltungs GmbH Registergericht AG Gießen HRB 3363 Kontakt: An der Automeile 17 35394 Gießen Tel.: 0641/499090 Fax: 0641/4990990 Umsatzsteuer ID-Nummer : DE 812869552

Bei dem Angebot handelt es sich um ein solches des oben angegebenen Anbieters. Das Angebot ist unverbindlich und freibleibend. Irrtum und Zwischenverkauf vorbehalten. Die AUDI AG kann die Fehlerfreiheit, Vollständigkeit und Genauigkeit der enthaltenen Informationen nicht gewährleisten und übernimmt daher keine Haftung für diese. Näheres: <http://www.audi.de/rechtliches>.

Die beschriebenen Sonder- und Serienausstattungen sowie technischen Daten entsprechen dem Stand der Erstauslieferung des Fahrzeugs; zwischenzeitliche Änderungen können daher erfolgt sein. Bzgl. der aktuellen Ausstattung bzw. technischen Daten des Fahrzeugs kontaktieren Sie bitte den Anbieter.