


Audi A6 Avant 3.0 TDI quattro 176 (240) kW (PS) tiptronic



Motor	Diesel / 176 kW (240 PS) / 2.967 ccm
Fahrzeugart	Gebrauchtwagen
Erstzulassung	22.07.2009
Kilometerstand	71.793 km
Verfügbar ab	sofort
Antrieb	Allradantrieb
Getriebeart	Automatik
nächste HU	neu
Außenfarbe	Tiefgrün Perleffekt
Innenfarben	Sitzbezüge: amarettobraun Armaturentafel: schwarz-schwarz Teppich: schwarz Himmel: am arettobraun Leder Ausstattung Milano
Polsterart	ja
Garantie	ja
Audi Gebrauchtwagen	:plus
Schadstoffklasse	Euro 5
Umweltplakette	
Kommissionsnr.	64955AZ

Audi Code

AVMJEB3L

Was ist der Audi Code?

In den Audi Fahrzeugbörsen verweist ein Audi Code auf ein gespeichertes Fahrzeug. Sie können den Audi Code in der Fahrzeugsuche eingeben und das gewünschte Fahrzeug anzeigen lassen. Ihr Händler kann mit Hilfe des Audi Codes die Konfiguration ebenfalls laden und Sie weitergehend beraten.

Ihr Fahrzeug im mobilen Web



Was ist der QR-Code?

Sie können Ihre Konfiguration auch in Ihrem Mobiltelefon aufrufen, indem Sie den abgebildeten QR-Code mit einem geeigneten Mobiltelefon fotografieren. Weiterhin benötigen Sie eine Software, die das Einlesen von QR-Codes ermöglicht.

Bitte beachten Sie die Tarife Ihres Netzbetreibers für Datenverbindungen, durch die zusätzliche Kosten entstehen können.

Information

Preis

29.980,00 Euro

MwSt. ausweisbar

oder monatlich

601,08 Euro

mit ClassicCredit der Audi Bank

Finanzierungsbeispiel

ClassicCredit

Laufzeit	48 Monate
Anzahlung	5.996,00 EUR
Kreditschutzbefrei (1.226,78 EUR)	KSB
Nettodarlehensbetrag	25.210,78 EUR
Effektiver Jahreszins	6,99 %
Sollzinssatz (gebunden)	6,78 %
Darlehenssumme	28.851,84 EUR
48 monatliche Raten à	601,08 EUR

Die Berechnung setzt eine private Nutzung des Fahrzeugs sowie eine Zulassung als PKW voraus. Die Kalkulation erfolgt mit derzeit gültigen Steuersätzen.

Disclaimer

Ein unverbindliches Finanzierungsangebot der Audi Bank, Zweigniederlassung der Volkswagen Bank GmbH / Leasingangebot der Audi Leasing, Zweigniederlassung der Volkswagen Leasing GmbH (Impressum). Es richtet sich an Einzelabnehmer und enthält keine Überführungs- und Zulassungskosten. Die Berechnung basiert auf derzeit gültigen Sonderkonditionen. Garantieverlängerung (bei Leasing) ein Angebot der Audi Leasing. Versicherungsleistungen gemäß Bedingungen der Allianz Versicherungs-AG, Königinstr. 28, 80802 München (für Haftpflicht/Vollkasko), der Volkswagen Versicherung AG, Gifhorner Straße 57, 38112 Braunschweig (Garantieverlängerung bei Finanzierung) bzw. der Cardif Allgemeine Versicherung/Cardif Lebensversicherung, Frielzheimer Straße 6, 70499 Stuttgart, Stuttgart HRB 181 73 / 181 82 (Kreditabsicherung). Für ein individuelles und verbindliches Angebot wenden Sie sich bitte an Ihren Audi Partner.

Anbieter

Audi Zentrum Göttingen GmbH

Kasseler Landstraße 71+73

37081 Göttingen

Ansprechpartner:

Verkaufspersonal

Telefon: 0551 903-300

Telefax: 0551 903-333

(siehe 1)

Kraftstoffverbrauch*

innerorts 9,3 l/100km

außerorts 5,8 l/100km

kombiniert 7,1 l/100km

CO2-Emissionen*

kombiniert 189 g/km

*Der Kraftstoffverbrauch und die CO2-Emissionen eines Fahrzeugs hängen nicht nur von der effizienten Ausnutzung des Kraftstoffs durch das Fahrzeug ab, sondern werden auch vom Fahrverhalten und anderen nichttechnischen Faktoren beeinflusst. CO2 ist das für die Erderwärmung hauptsächlich verantwortliche Treibhausgas.

Weitere Informationen zum offiziellen Kraftstoffverbrauch und den offiziellen spezifischen CO2-Emissionen neuer Personenkraftwagen können dem "Leitfaden über den Kraftstoffverbrauch, die CO2-Emissionen und den Stromverbrauch neuer Personenkraftwagen" entnommen werden, der an allen Verkaufsstellen und bei der DAT Deutsche Automobil Treuhand GmbH, Helmut-Hirth-Str. 1, 73760 Ostfildern-Scharnhausen (www.dat.de) unentgeltlich erhältlich ist.

Sonderausstattung**Ablagepaket**

- Kombinetz mit Befestigungshaken
- Ablagepaket

adaptive air suspension

elektronisch geregelte Luftfederung mit stufenlos adaptivem Dämpfungssystem an allen vier Rädern, regelt automatisch Fahrzeughöhe und -dämpfung; vier Modi (dynamic, automatic, comfort, lift), über MMI anwählbar; Bodenhöhe je nach gewähltem Modus zwischen ca. 10,5 cm und 13,5 cm; inklusive Niveauregulierung

**adaptive cruise control**

automatische Distanzregelung; erkennt innerhalb von Systemgrenzen mithilfe eines Radarsensors vorausfahrende Fahrzeuge und hält den Abstand durch Bremsen und Beschleunigen; vier Programme individuell über den Lenkstockhebel der Geschwindigkeitsregelanlage wählbar; Abstand und Dynamik sind individuell einstellbar, Radareinheit unauffällig in den Kühlergrill integriert

**Anhängevorrichtung**

Kugelkopf mechanisch schwenkbar, Bedienung über Handrad im Gepäckraum, mit Kontrollleuchte am Handrad und Anzeige im Instrumenteneinsatz zur Überwachung der sicheren Verriegelung; inklusive Gespannstabilisierung über das elektronische Stabilisierungsprogramm ESP

**Audi music interface**

zur Anbindung von Apple iPhone (Musikfunktionalität) sowie Apple iPod ab der Generation 4 sowie USB-Speichermedien und MP3-Playern; die Bedienung erfolgt über die Radioanlage bzw. das Multifunktions-Lederlenkrad (falls bestellt); bei iPod und iPhone Anzeige von Titel, Interpret, Playlist und Genre; das Audi music interface ist im Handschuhfach untergebracht
Informationen über kompatible Mediaplayer erhalten Sie bei Ihrem Audi Partner
Weitere Informationen zu dieser Sonderausstattung finden Sie unter www.audi.de/mp3.

**Audi side assist**

Spurwechselassistent, unterstützt den Fahrer beim Wechseln der Fahrspur (ab einer Geschwindigkeit von 30 km/h); Audi side assist überwacht den Bereich seitlich hinter dem fahrenden Fahrzeug und informiert den Fahrer über ein Signal im Außenspiegel, wenn das System ein anderes Fahrzeug auf der Nebenspur erkannt hat; über Taster in der Fahrertür aktivierbar

**Außenspiegel elektrisch anklappbar und automatisch abblendend (inklusive Innenspiegel)**

- Außenspiegel elektrisch anklappbar und automatisch abblendend
- Innenspiegel, automatisch abblendend

Businesspaket

- Scheinwerfer-Reinigungsanlage
- Xenon plus
- Sitzheizung für die Vordersitze
- Automatische Leuchtweitenregulierung
- Lichtpaket

Businesspaket advanced

- Fahrerinformationssystem mit Farbdisplay
- Mittelarmlehne vorn
- Komfortklimaautomatik plus
- MMI Navigation plus
- CD-Wechsler und DVD-Player für MMI Navigation plus
- MMI
- Handyvorbereitung (Bluetooth)
- DSP-Soundsystem

Dachhimmel in Stoff schwarz

Dekoreinlagen Nussbaumwurzelholz braun

großflächig für Mittelkonsole; für Armaturentafel und Türverkleidungen mit Einfassung in Aluminiumoptik (Serie für 4.2 FSI quattro)



Durchladeeinrichtung mit entnehmbarem Skisack

für den praktischen Transport von langen Gegenständen, z. B. bis zu vier Paar Ski oder zwei Snowboards



Einparkhilfe plus

akustische und optische Einparkhilfe nach vorn und nach hinten mit Anzeige im MMI-Display



Entfall der Typ- und Hubraumangabe

Fernlichtassistent

Bei aktiviertem Fernlichtassistenten erkennt das System vorausfahrende und entgegenkommende Fahrzeuge und schaltet selbstständig auf Abblendlicht zurück. Eine Reaktivierung des Fernlichtes bei freier Fahrbahn erfolgt automatisch.

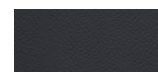


Gepäckraumklappe elektrisch öffnend und schließend

- Gepäckraumklappe elektrisch öffnend und schließend

Lederausstattung Milano

Sitzbezüge, Kopfstützen, Mittelarmlehne hinten und Mittelarmlehne vorn (falls mitbestellt) in Leder



Multifunktions-Lederlenkrad im 4-Speichen-Design, beheizbar

Lenkradheizung abschaltbar, mit Fullsize-Airbag und Chromspangen um die Bedienelemente; zur Bedienung von MMI, Radioanlage und – falls vorhanden – Sprachdialogsystem, Telefon, Handy oder Bluetooth-Schnittstelle und Audi music interface

Radschrauben diebstahlhemmend

nur durch mitgelieferten Adapter zu lösen

Reifendruck-Kontrollanzeige

Erkennung von Druckverlusten mittels Abrollumfangsvergleich und Eigenfrequenzanalyse, wartungsfrei; unabhängig von Räder-/Reifenwahl



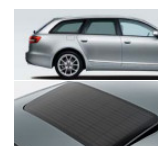
Reserverad in Fahrbereifung 17"

- Reserverad in Fahrbereifung

Schalthebel-/Wählhebelknauf in Holz

Scheiben abgedunkelt (Privacy Verglasung)

Heckscheibe, hintere Tür- und Seitenscheiben abgedunkelt



Solar-Schiebe-/Ausstelldach

elektrisch, reduziert mit einem ständigen Luftstrom im abgestellten Fahrzeug die Innenraumtemperatur; integrierter Windabweiser, Vorwahltomatik für die gewünschte Schiebedachposition; Komfortschließung von außen über die Zentralverriegelung sowie über die Funkfernbedienung (kein stufenlos einstellbarer Sonnenschutz)

Sprachsteuerung

Vordersitze elektrisch einstellbar

- Lendenwirbelstütze für die Vordersitze elektrisch
- Vordersitze elektrisch einstellbar



Weitere Bemerkungen des Anbieters

Antiblockiersystem, Antischlupfregelung, Beifahrerairbag, DVD Wechsler, Dieselpartikelfilter, ESP (Elektronisches Stabilitätsprogramm), Fahrerairbag, Halogenscheinwerfer, Lederlenkrad, Licht und Sicht Paket, Metallic, Nebelscheinwerfer, Perleffekt, Schiebedach mech., Servolenkung, Sitzheizung, Ski-/Durchladesack, Zentralverriegelung
Polster: Lederausstattung Milano, Komfortklimaautomatik plus, MMI Navigation plus, Xenon plus, Dieselpartikelfilter, Solar-Schiebe-/Ausstelldach, Luftfederung, Sitzheizung für die Vordersitze, Anhängervorrichtung, CD-Wechsler und DVD-Player für MMI Navigation plus, DSP-Soundsystem, Tagfahrlicht, Einparkhilfe plus, Multifunktions-Lederlenkrad im 4-Speichen-Design beheizbar, Lenkradheizung, Getriebe tiptronic, Dekoreinlagen Nussbaumwurzelholz braun, Schalthebel-/Wählhebelknauf in Holz, adaptive cruise control, Fahrerinformationssystem mit Farbdisplay, Fahrerairbag, Airbag für Fahrer und Beifahrer, Kopfairbagsystem, Seitenairbags, Antiblockiersystem, ESP, ASR, servotronic, Zentralverriegelung, Fensterheber vorn und hinten elektrisch, Außenspiegel elektrisch anklappbar und automatisch abblendend (inklusive Innenspiegel automatisch abblendend), Innenspiegel automatisch abblendend, Aluminium-Schmiedeleichtbauräder 7.5 J x 17 im 7-Arm-Struktur-Design, Vordersitze elektrisch einstellbar, Wegfahrsperr elektronisch, Lendenwirbelstütze für die Vordersitze elektrisch, Mittelarmlehne vorn, Durchladeeinrichtung mit entnehmbarem Skisack, Kopfstützen für alle fünf Sitzplätze, Automatikgetriebe, Rücksitzlehne umklappbar, Handylvorbereitung (Bluetooth), adaptive air suspension, Reifendruck-Kontrollanzeige, Businesspaket advanced, Ablagepaket, Lichtpaket, Glanzpaket, Kindersitzbefestigung ISOFIX für die äußeren Fondsitzeplätze, Nebelscheinwerfer, Automatische Leuchtweitenregulierung, Scheinwerfer-Reinigungsanlage, Scheckheftgepflegt, Außenspiegel elektrisch anklappbar und automatisch abblendend, MMI, Audi side assist, Scheiben abgedunkelt (Privacy Verglasung), Gepäckraumklappe elektrisch öffnend und schließend, Fernlichtassistent, Audi music interface, Radschrauben diebstahlhemmend, Kombinetz mit Befestigungshaken, Sprachdialogsystem, Entfall der Typ- und Hubraumangabe, Dachhimmel in Stoff schwarz, Reserverad in Fahrbereifung, Reserverad in Fahrbereifung 17, Businesspaket, Servolenkung, Heckleuchten mit LED-

Antiblockiersystem, Antischlupfregelung, Beifahrerairbag, DVD Wechsler, Dieselpartikelfilter, ESP (Elektronisches Stabilitätsprogramm), Fahrerairbag, Halogenscheinwerfer, Lederlenkrad, Licht und Sicht Paket, Metallic, Nebelscheinwerfer, Perleffekt, Schiebedach mech., Servolenkung, Sitzheizung, Ski-/Durchladesack, Zentralverriegelung
Technik, quattro permanenter Allradantrieb, Kindersicherung, Reifen 225/50 R 17, 12-Volt-Steckdose, Nebelschlussleuchten links und rechts, MMI-System, Auftrag 64955az, Mit 12 Monaten Perfekt Car Pro Gebrauchtwagengarantie, Irrtümer und Änderungen vorbehalten!

Typenklassen

Haftpflicht 19, Teilkasko 27, Vollkasko 24

Serienausstattung

Außen	<ul style="list-style-type: none"> - Glanzpaket - Heckleuchten mit LED-Technik - Zentralverriegelung
Räder/Reifen	<ul style="list-style-type: none"> - Aluminium-Schmiedeleichtbauräder 7,5 J x 17 im 7-Arm-Struktur-Design - Reifen 225/50 R 17
Innen	<ul style="list-style-type: none"> - Fensterheber vorn und hinten, elektrisch
Sitze	<ul style="list-style-type: none"> - Kopfstützen für alle fünf Sitzplätze - Rücksitzlehne umklappbar
Infotainment	<ul style="list-style-type: none"> - MMI-System
Motor/Getriebe	<ul style="list-style-type: none"> - Abgaskonzept, EU5 - Getriebe tiptronic - quattro, permanenter Allradantrieb
Sicherheit und Technik	<ul style="list-style-type: none"> - 12-Volt-Steckdose - Airbag für Fahrer und Beifahrer - Kindersicherung - Kindersitzbefestigung ISOFIX für die äußeren Fondsitzeplätze - Kopfairbagsystem - Nebelschlussleuchten links und rechts - Tagfahrlicht - Wegfahrsperrung elektronisch - servotronic

Technische Daten

Motor	
Motorbauart	V6-Zylinder-Dieselmotor mit Common-Rail-Einspritzsystem und Abgasturboaufladung
Leistung	
Hubraum	2967 cm ³
Max. Leistung	176 (240)/4000-4400 kW(PS) bei min -1
Max. Drehmoment	500/1500-3000 Nm bei min -1
Motormanagement	Common-Rail-Einspritzsystem 1800 bar mit Piezoinjektoren, Direkteinspritzung; Bosch EDC 17
Abgasreinigungssystem	Luftspaltisolierter Abgaskrümmen, wassergekühlte Abgasrückführung, motornaher Oxidationskatalysator, beschichteter, wartungsfreier Dieselpartikelfilter
Kraftübertragung	
Antriebsart	Permanenter Allradantrieb quattro
Kupplung	Hydraulischer Drehmomentwandler mit geregelter Überbrückungskupplung
Getriebeart	6-stufige tiptronic
Fahrwerk	
Vorderachse	Vierlenker-Vorderachse, Querlenker oben und unten, Stabilisator, Zweirohr-Gasdruckstoßdämpfer
Hinterachse	Trapezlenker-Hinterachse, Stabilisator, Zweirohr- Gasdruckstoßdämpfer
Reifen	225/50 R 17
Räder	Aluminium-Gussräder, 7,5 J x 17
Bremssystem	
Bremssystem	Mit Anti-Blockier-System ABS und elektronischer Bremskraftverteilung EBV sowie hydraulischem Bremsassistenten, Zweikreisbremsanlage mit diagonalen Aufteilung und Bremskraftverstärker, Scheibenbremsen vorn und hinten, vorn und hinten innenbelüftet,

hinten mit elektromechanischer Parkbremse

Lenkung

Lenkung servotronic, wartungsfreie Zahnstangenlenkung mit geschwindigkeitsabhängiger Servolenkung, Wendekreis ca. 11,9 m

Gewicht

Leergewicht	1805 kg
Zul. Gesamtgewicht	2475 kg
Zul. Dachlast/Stützlast	100/85 kg

Zul. Anhängerlast

ungebremst	750 kg
bei 12% Steigung	1900 kg
bei 8% Steigung	2100 kg

Volumen

Gepäckraumvolumen	565 l
Tankinhalt	ca. 80 ca. 1 l

Fahrleistung

Höchstgeschwindigkeit	245 km/h
Beschleunigung 0-100 km/h	7,0 s

Verbrauch

Kraftstoffart	Diesel EN 590
---------------	---------------

Kraftstoffverbrauch (1999/100/EG)

innerorts	9,3 l/100km
außerorts	5,8 l/100km
komb.	7,1 l/100km
CO2-Emissionen komb.	189 g/km

1) Audi Zentrum Göttingen GmbH Vertretungsber. Geschäftsführer: Carsten Lohrengel, Gerhard Brüggemann Kontakt: Kasseler Landstraße 71 73 37081 Göttingen Tel.: 0551/903300 Fax: 0551/903333 Handelsregisternummer : Amtsgericht Göttingen HRB 2891 Umsatzsteuer ID-Nummer : DE 811 498 259

Bei dem Angebot handelt es sich um ein solches des oben angegebenen Anbieters. Das Angebot ist unverbindlich und freibleibend. Irrtum und Zwischenverkauf vorbehalten. Die AUDI AG kann die Fehlerfreiheit, Vollständigkeit und Genauigkeit der enthaltenen Informationen nicht gewährleisten und übernimmt daher keine Haftung für diese. Näheres: <http://www.audi.de/rechtliches>.

Die beschriebenen Sonder- und Serienausstattungen sowie technischen Daten entsprechen dem Stand der Erstauslieferung des Fahrzeugs; zwischenzeitliche Änderungen können daher erfolgt sein. Bzgl. der aktuellen Ausstattung bzw. technischen Daten des Fahrzeugs kontaktieren Sie bitte den Anbieter.