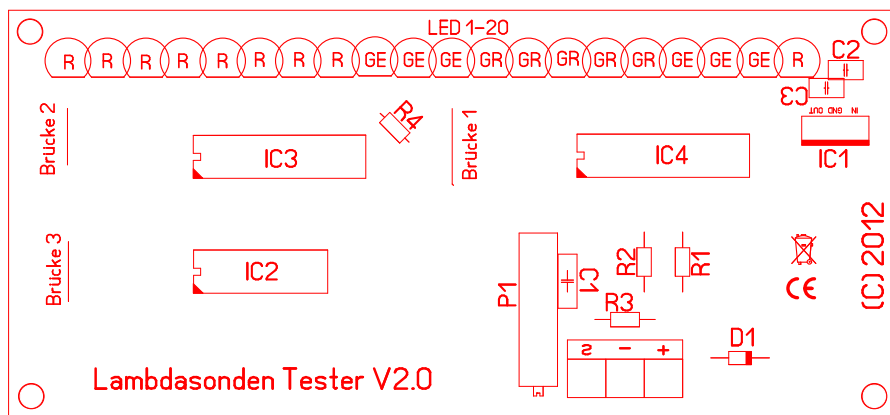


Stückliste Lambdatester V2.0

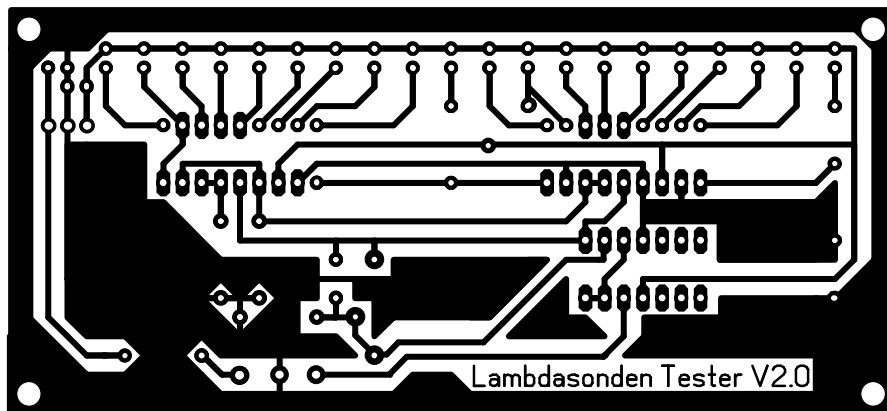
Bauteil	Bezeichnung	Menge	Conrad-Best.-Nr.
IC1	Festspannungsregler LM7805	1	179205
IC2	LM 324	1	175838
IC3	LED Treiber LM 3914	1	176451
IC4	LED Treiber LM 3914	1	176451
R1	Metallfilm Widerstand 2K	1	420778
R2	Metallfilm Widerstand 1K	1	418250
R3	Metallfilm Widerstand 20K	1	420891
R4	Metallfilm Widerstand 20K	1	420891
P1	Spindeltrimmer 100K	1	425133
D1	Diode 1N4001	1	162213
C1	Folienkondensator 1 MF	1	455318
C2	Elko 100 MF	1	472514
C3	Keramikkondensator 1NF	1	453099
	LED rot	9	
	LED gelb	6	
	LED Grün	5	
	IC Sockel 18 Polig	2	189634
	IC Sockel 14 Polig	1	189614
	Schraubanschluß Printplatte 3 Polig	1	729957

Auf den nächsten beiden Seiten findei ihr das Platinenlayout zum
ätzen einer Platine und die dazugehörige Bestückungsseite

Wer die Software Sprintlayout 5 hat kann auch gerne von mir die Layer datei bekommen



Bestückungsseite



Lötseite