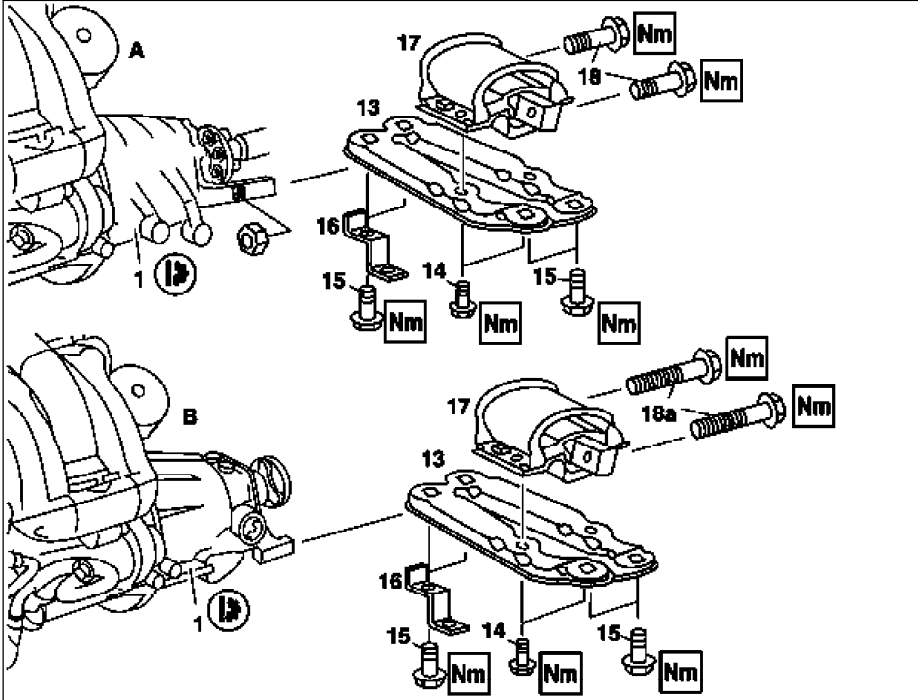


- MOTOR 611.960 im TYP 202.133 /134 /193 /194
- MOTOR 611.961 im TYP 210.006 /007 /206 /606
- MOTOR 612.961 im TYP 210.016 /216 /616
- MOTOR 613.961 im TYP 210.026 /226
- MOTOR 611.962 im TYP 203.004 /006 /204 /206 /706
- MOTOR 612.962 im TYP 203.016 /216
- MOTOR 612.967 im TYP 209.316
- MOTOR 612.990 im TYP 203.018 /218 /718

- 13 Motorträger
- 14 Kombischraube
- 15 Kombischraube
- 16 Halter Motorraumverkleidung (Typ 202)
- 17 Motorlager hinten
- 18 Kombischraube (mechanisches Getriebe)
- 18a Kombischraube (automatisches Getriebe)
- A Mechanisches Getriebe
- B Automatisches Getriebe



P22.10-0203-06

⚠	Aus-, Einbauen		
⚠ Gefahr!	Lebensgefahr durch Abrutschen oder Kippen des Fahrzeuges von der Hebebühne	Fahrzeug zwischen den Hebebühnen-säulen ausrichten und die vier Auf-nahmeteller an den vom Fahrzeug-hersteller vorgeschriebenen Hebe-bühnenaufnahmepunkten platzieren.	AS00.00-Z-0010-01A
1	Getriebe (1) abstützen		
2	Motorträger (13) hinten abschrauben	<div>Nm</div> <div>Motor 611.960 im Typ 202.133/193</div> <div>Motor 611.961 im Typ 210.006/007/206/606</div> <div>Motor 611.962 im Typ 203</div> <div>Motor 612.961 im Typ 210.016/216/616</div> <div>Motor 612.962 im Typ 203</div> <div>Motor 612.967 im Typ 209.316</div> <div>Motor 612.990 im Typ 203</div> <div>Motor 613.961 im Typ 210.026/226</div>	*BA22.10-P-1003-01D

BA22.10-P-1006-01D	Schraube bzw. Mutter Motorlager hinten an Getriebe	Nm	50	40
--------------------	---	----	----	----