

EINBAU EINES HAUBENLIFTER



31/10/2011

Der Haubenlift im Ford KUGA

Idee und Ausführung: Mictel

Anregungen von: PeGo11, Linse, ebe-kuga

© www.Kuga-Freunde.de

BENÖTIGTE TEILE:

Variante 1

2 x Gasdruckdämpfer Länge: 400mm
Stärke: 300 – 330 Nm

2 x Kugelkopfschraube M8

2 x Kugelkopfschraube M6

2 x Mutter M8

2 x Mutter M6

Unterlegscheiben

Variante 2

2 x Gasdruckdämpfer Länge: 400mm
Stärke: 300 – 330 Nm

4 x Kugelkopfschraube M8

4 x Mutter M8

Unterlegscheiben

Benötigtes Werkzeug:

Maulschlüssel SW13 - 6mm Bohrer - 8mm Bohrer - Ratsche mit 10er Nuss
kleiner Schraubenzieher - Bohrmaschine - Grundierung und Pinsel -
Torx-Schraubenzieher - Cuttermesser

Einkaufliste:

2 x Gasdruckdämpfer - Länge max. 400mm - max. 300 – 330Nm c.+

Beispiele:

Gasfeder Heckklappe vom Audi A8

2x Gasfeder, Koffer-/Laderaum		
AUDI: 4D0823551B	AUDI: 4D0827551A	AUDI: 4D0827551B

Gasfeder von BMW Modell: 3 (E90/E91), LIMO 04-/TOURING, 11.04-08.08

Gasfeder vom ALFA ROMEO Modell: 156 (932), 11.97-08.03 Bezeichnung: Motorhaube

Kugelpopfschraube M8:

Beim Ford-Händler: (2 oder 4 Stück je nach Variante)

Teilenummer Ford: 1582715 (ca. € 4,-- pro Stück)

Kugelpopfschraube M6:

- gibt es nicht einzeln oder auf dem freien Markt -

vom Haubenlifter für VW Golf 2 / Jetta 2 ca. €12,--, es werden **nur** die 2 x Kugelpopfschrauben M6 benötigt, den Rest entsorgen.

Außerdem:

Muttern M6 - Muttern M8 (Stückzahl je nach Variante)

Unterlegscheiben M6 – M8 (Stückzahl je nach Variante)

Fragen und weitere Informationen: www.Kuga-Freunde.de

HINWEIS

Die folgende Anleitung stammt nicht von Ford. Es ist also keine offiziell oder inoffiziell unterstützte Modifikation. Durch eventuelle Schäden am Fahrzeug kann die Garantie erlöschen! Die Änderung wird auf eigene Gefahr ausgeführt!

COPYRIGHT

Die Bilder und Texte dieser Anleitung sind Eigentum der Kuga-Freunde.de und dürfen nur mit schriftlicher Zustimmung kopiert oder anderweitig verwendet werden!

Wer Bilder oder Texte, auch auszugsweise, anderweitig verwenden möchte muss sich die schriftliche Genehmigung einholen. Anfragen dazu bitte per Mail an: pego@kuga-freunde.de

Umbau:

Schritt 1: Abdeckungen entfernen

Fahrerseite



Beifahrerseite





Wasserleitung lösen



Schrauben lösen

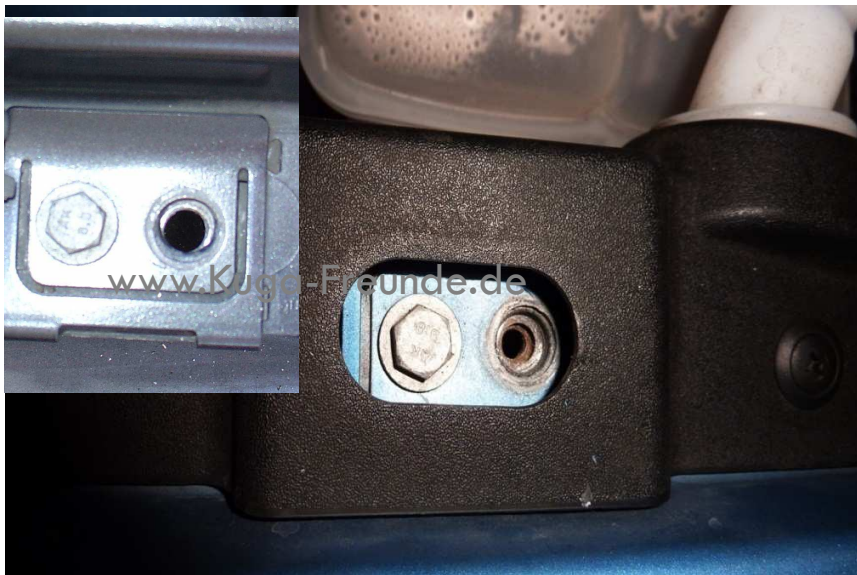


Tipp



Plastikabdeckung abheben, **dabei auf die Wasserleitung achten**,
Wasserleitung langsam herausziehen!



Schritt 2: schwarze Schraube entfernen**Schritt 3:** Kugelschraube M6 befestigen

Die Schraube **muss** gekontert werden, da die ursprüngliche Aufnahme für die neue Belastung nicht ausgelegt ist. Schraube in das vorhandene Gewinde eindrehen und dann kontern!

