

Montageübersicht für Radlagergehäuse, Radlagereinheit

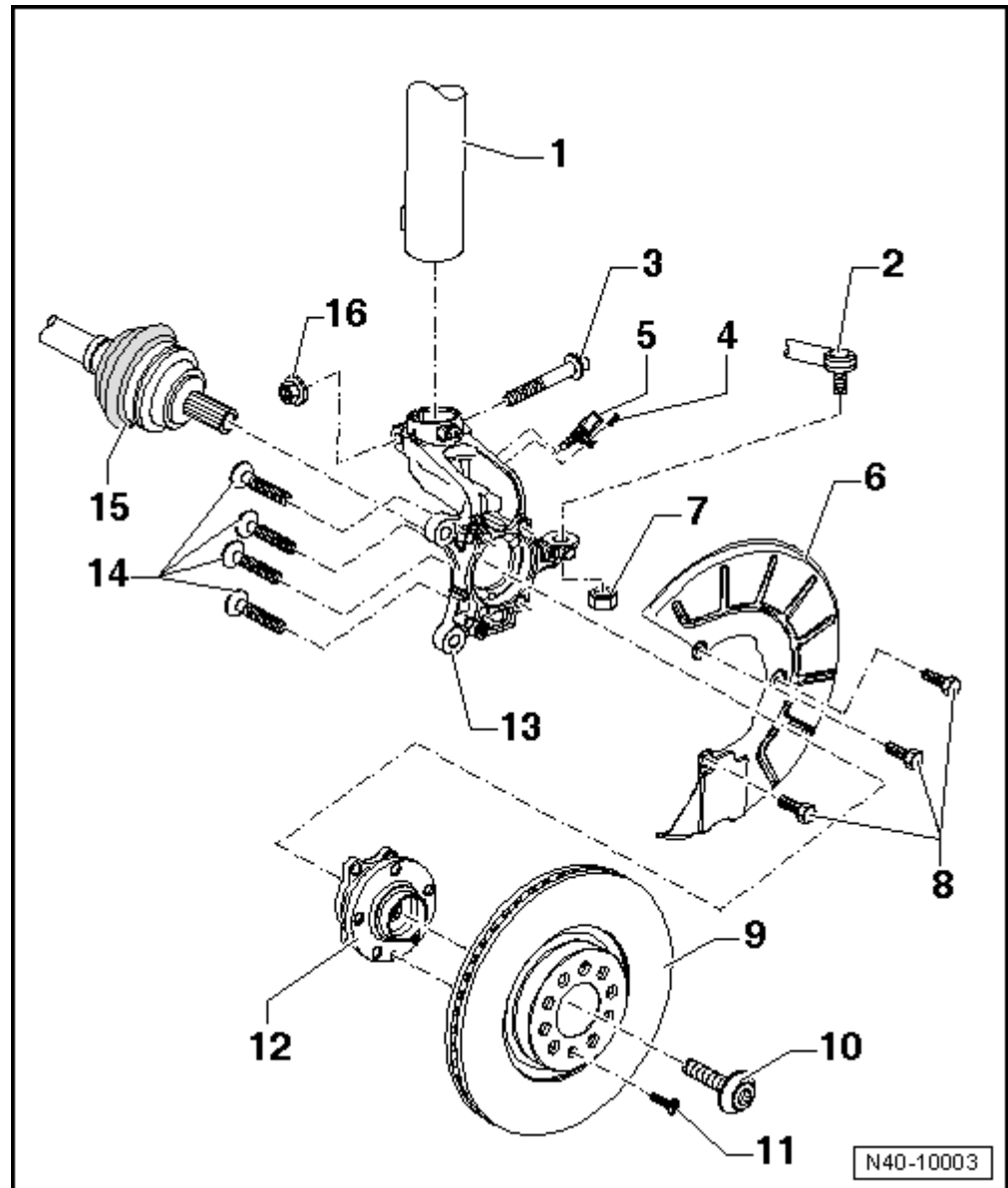
1 - Federbein

2 - Spurstangenkopf

3 - Schraube

- 70 Nm +90° weiterdrehen
- Spitze der Schraube muss in Fahrtrichtung zeigen
- nach jeder Demontage ersetzen

4 - Schraube



- Anzugsdrehmoment siehe → [Rep.-Gr.46](#)

5 - Drehzahlfühler vorn links -G47-/Drehzahlfühler vorn rechts -G45-

- Kann in der „geführten Fehlersuche“ mit dem Fahrzeugdiagnosesystem, Mess- und Informationssystem -VAS 5051B- geprüft werden.
- Vor dem Einsetzen des Fühlers die Innenfläche der Bohrung reinigen und mit Festschmierstoffpaste bestreichen.

6 - Abdeckblech

7 - Mutter

- betrifft alle außer S 3: 20 Nm +90° weiterdrehen
- betrifft S 3: mit 100 Nm voranziehen, 180° lösen und anschließend mit 100 Nm festziehen
- selbstsichernd
- nach jeder Demontage ersetzen

8 - Schraube

- Anzugsdrehmoment siehe → [Rep.-Gr.46](#)

9 - Bremsscheibe innen belüftet**10 - Schraube**

- ❑ nach jeder Demontage ersetzen
- ❑ unterschiedliche Ausführungen, Zuordnung → [Elektronischer Ersatzteilkatalog](#)
- ❑ Sechskantschraube = 200 Nm +180° weiterdrehen → **Kapitel**
- ❑ Zwölfkantschraube = 70 Nm +90° weiterdrehen → **Kapitel**
- ❑ Vor dem Verschrauben sind die Gewindegänge im Gleichlaufgelenk mit einem Gewindebohrer zu reinigen.

Beim Festziehen muss das Fahrzeug auf dem Boden stehen.

11 - Schraube

- ❑ Anzugsdrehmoment siehe → [Rep.-Gr.46](#)

12 - Radnabe mit Radlager

- ❑ der Sensorring für das ABS ist in der Radnabe eingebaut
- ❑ unterschiedliche Ausführungen
- ❑ Zuordnung → [Elektronischer Ersatzteilkatalog](#)

13 - Radlagergehäuse

- ❑ Zuordnung → [Elektronischer Ersatzteilkatalog](#)

14 - Schraube

- ❑ 70 Nm +90° weiterdrehen
- ❑ nach jeder Demontage ersetzen

15 - Gelenkwelle

- ❑ Bei Montagearbeiten darf die Gelenkwelle nicht herunterhängen, da sonst durch Überbeugen das Innengelenk beschädigt wird.

16 - Sechskantmutter

- ❑ selbstsichernd
- ❑ nach jeder Demontage ersetzen