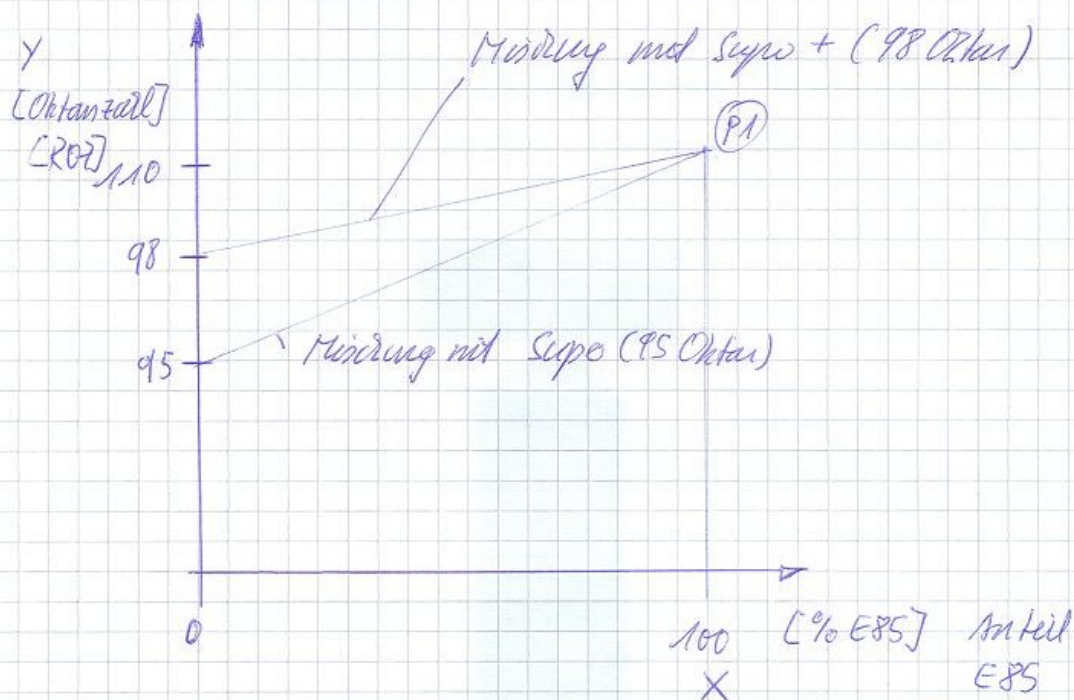


Wieviel Oktan habe ich?



$$y = m \cdot x + b$$

$$\Rightarrow m = \frac{y - b}{x}$$

für P1

Lineare Funktionsgleichung

$$\Rightarrow m = \frac{110 - 95}{100}$$

$$m = 0,15 \text{ für Super}$$

$$m = 0,12 \text{ für Super +}$$

Meine Tankfüllung mit 50l (20l E85 + 30 Super)  
enthält 40% E85

$$y = m \cdot x + b$$

$$y = 0,15 \cdot 40\% + 95$$

$$y = 101 \text{ Oktan}$$

Mischung mit Super +

$$y = 0,12 \cdot 40\% + 98$$

$$y = 102,8 \text{ Oktan}$$

Billigste Mischung für max 25% Ethanolanteil.

Tank = 50 l = 12,5 l rein Ethanol

⇒ max. Menge E85, enthält 85% Ethanol

12,5 l Ethanol  $\hat{=}$  14,7 l E85

14,7 l von 50 l  $\hat{=}$  29,4% E85

$$y = mx + b$$

$$y = 0,15 \cdot 29,4\% + 95$$

für Super-Bismischung

y = 99,41 [Oktan] also noch ok!