

AUDI TT COUPÉ 2.0 TFSI

► 200 PS (147 kW) ► 0 – 100 km/h 6,7 s ► Höchstgeschwindigkeit 240 km/h ► Verbrauch 9,7 L/100 km ► 31 900 Euro

Motor

Vierzylinder-Reihenmotor, vorn quer mit Abgasurbolader und Ladeluftkühler. Fünffach gelagerte Kurbelwelle, zwei Ausgleichswellen, zwei obenliegende Nockenwellen (Zahnriemenantrieb), vier Ventile pro Zylinder, über Rollenschlepphebel mit hydraulischem Spielausgleich betätigt, elektronische Kraftstoffeinspritzung.

Leistung	147 kW (200 PS)
bei	5100/min
Spez. Leistung	74,1 kW/L (100,8 PS/L)
Hubraum	1984 cm ³
Bohrung x Hub	82,5 x 92,8 mm
Verdichtungsverhältnis	10,3:1
Maximaler Ladedruck	0,70 bar
Max. Drehmoment	280 Nm bei 1800/min
Mittlere Kolbengeschw. bei Nenndrehzahl	15,8 m/s.
Ölinhalt Motor	4,6 L, Kühlsysteminhalt 9,0 L.

Kraftübertragung

Vorderradantrieb, Sechsganggetriebe. Übersetzungen: I. 3,36, II. 2,09, III. 1,47, IV. 1,15, V. 0,87, VI. 0,73, R. 3,94. Achsantrieb 3,94:1.

Fahrwerk

Einzelradaufhängung vorn und hinten, vorn mit Querlenkern, McPherson-Federbeinen, hinten mit Querlenkern, Längslenkern, Schraubenfedern, Stoßdämpfern, Spurweite vorn 1572 mm, Spurweite hinten 1558 mm. Stabilisator vorn und hinten, Zahnstangenlenkung mit Servounterstützung, Lenkübersetzung 16,9:1. 2,75 Lenkraddrehungen. Hydraulische Zweikreisbremse mit Bremskraftverstärker, innenbelüftete Scheibenbremsen vorn und hinten, Bremskraftbegrenzer, Antiblockiersystem. Feststellbremse auf die Hinterräder wirkend. Rädergröße 8 J x 18, Reifengröße 245/40 ZR 18, Michelin Pilot Sport.

Karosserie

2+2-sitziges Coupé mit zwei Türen und Heckklappe.	
Luftwiderstandsbeiwert c_w	0,30
Stirnfläche A	2,09 m ²
Luftwiderstandsindex $c_w \times A$	0,63
Länge/Breite/Höhe	4178/1842/1352 mm
Radstand	2468 mm
Wendekreis rechts/links	10,9/11,0 m
Tankinhalt	55 L
Leergewicht	1304 kg
Gewichtsverteilung v/h	60,3/39,7%
Zulässiges Gesamtgewicht	1660 kg
Dachlast	75 kg
Kofferraumvolumen	290–700 L
Zuladung	356 kg

Innenraum

Innenbreite vorn/hinten	1480/1380 mm
Sitztiefe vorn/hinten	530/420 mm
Normsitzraum	510 mm
Lenkraddurchmesser	360 mm

Wartung

nach Wartungsintervallanzeige

Verbrauch (ECE-Norm)

Stadt	10,7 L/100 km
über Land	6,0 L/100 km
gesamt	7,7 L/100 km

Abgaswerte

HC (Grenzwert)	0,038 (0,10) g/km
NO _x (Grenzwert)	0,020 (0,08) g/km
CO (Grenzwert)	0,163 (1,0) g/km
CO ₂	183 g/km

Unterhaltskosten

Steuer (Euro 4)	135,-
Haftpflicht (TK 13, R 6)	766,-
Teilkasko (TK 25, R 6)	
ohne SB	687,-
Vollkasko (TK 20, R 6)	
mit 150 Euro SB	1983,-
Festkosten pro Jahr	1588,-
Betriebskosten/100 km	16,37
Wertverlust/Jahr	3500,-
(bei einer Haltedauer von 36 Monaten und 45 000 km; Prognose: auto motor und sport)	

Gesamtkosten/km*

bei 15 000 km/Jahr	0,50/0,27
bei 30 000 km/Jahr	0,35/0,22

Monatliche Unterhaltskosten*

bei 15 000 km/Jahr	629,-/337,-
bei 30 000 km/Jahr	885,-/542,-

Garantie

zwei Jahre ohne Kilometerbegrenzung, zwölf Jahre gegen Durchrostung
* mit/ohne Wertverlust



Ausstattung/Preise

Grundpreis	Euro 31 900,-
Testwagenpreis	40 060,-
Mängel am Testwagen	keine

Serienausstattung

ABS, Fahrer- und Beifahrer-Airbag, Sidebags, seitliche Kopfairbags, elektronisches Stabilitätsprogramm, Bordcomputer, elektr. Fensterheber, Klimaautomatik, Leichtmetallräder, einstellbare Lenksäule, Nebelscheinwerfer, Radio mit CD, Zentralverriegelung mit Fernbedienung.

Fahrleistungen

	s
Beschleunigung	
0 – 80 km/h	4,9
0 – 100 km/h	6,7
0 – 130 km/h	10,6
0 – 140 km/h	12,1
0 – 160 km/h	16,1
0 – 180 km/h	21,0
0 – 200 km/h	29,2
400 m	14,9 (153 km/h)
Höchstgeschwindigkeit	240 km/h
Elastizität	
60 – 100 km/h im IV./V. G.	5,0/6,3
80 – 120 km/h im IV./V. G.	5,3/6,5
60 – 100 km/h im VI. G.	8,4
80 – 120 km/h im VI. G.	8,3

Fahrversuche

	km/h
Slalom 18 m leer/beladen	67,5/65,3
ISO-Wedelgasse leer/beladen	140,4/139,9
VDA-Ausweichgasse	
Einfahrtgeschwindigkeit leer/beladen	75/74
Ausfahrtgeschwindigkeit leer/beladen	59/60

Verbrauch

	L/100 km
Super Plus	
minimal (ams-Verbrauchsunde)	6,0
maximal	13,4
Testverbrauch	9,7
Reichweite in km	567

Außengeräusch

	dB(A)
Stand-/Fahrgeräusch (EG)	87/75
beschl. Vorbeifahrt (50 km/h; III. G.)	77
konst. Vorbeifahrt (80 km/h; IV. G.)	76

Innengeräusch

	III.	IV.	V.	VI.
Gang				
bei 80 km/h	71	69	68	68
bei 100 km/h	72	73	71	70
bei 130 km/h	78	75	74	72
bei 160 km/h	–	76	77	76
Standgeräusch				49
Maximalgeräusch im III. Gang				78

Tachometerabweichung

	km/h
Anzeige	effektiv
80	78
100	97
130	125
160	155

Bremsweg

	m
aus 100 km/h kalt (leer)	38
aus 100 km/h kalt (beladen)	39
aus 100 km/h warm (beladen)	38
Hochgeschwindigkeitsbremsst (170 km/h)	110



Bewertung



Eine gelungene Neu-Interpretation des TT. Beim Langsamfahrkomfort wünscht man sich vom Magnetic Ride aber größere Zugeständnisse. Die Fahrdynamik-Werte liegen über Porsche Boxster-Niveau.

Karosserie

- gute Platzverhältnisse vorn
- sehr gute Verarbeitung
- hohe Karosserie-Steifigkeit
- nach hinten unübersichtlich
- kein Platz im Fond

Fahrkomfort

- sehr gute Sportsitze
- hartes Abrollen bei Langsamfahrt
- hohe Fahrgeräusche
- nur durchschnittlicher Komfort

Antrieb

- sehr gute Fahrleistungen
- elastischer Turbomotor
- hohe Laufkultur
- exakte Schaltung

Fahreigenschaften

- neutrales Kurvenverhalten
- sehr agiles Handling
- präzise Lenkung
- nervöser Geradeauslauf
- besonders bei Nässe eingeschränkte Traktion

Sicherheit

- sehr gute Bremsen
- ESP serienmäßig
- gute Sicherheitsausstattung

Umwelt

- niedriger Verbrauch

Kosten

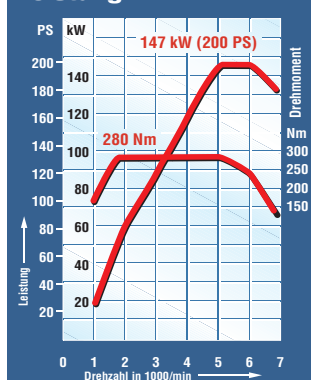
- gute Ausstattung
- günstige Kaskoeinstufung
- lange Wartungsintervalle
- hoher Anschaffungspreis

Zusatzausstattung

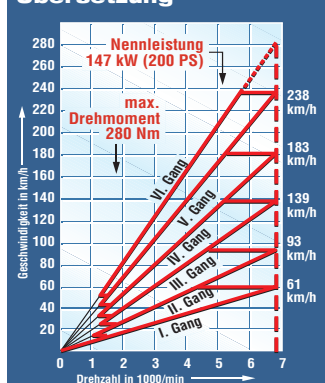
(= sinnvoll)

Einparkhilfe	380,-
Lederausstattung	1380,-
Metallic-Lackierung	600,-
Navigationssystem	1030,-
18-Zoll-Radsatz	1990,-
elektr. Sitzverstellung	920,-
Xenonscheinwerfer	850,-

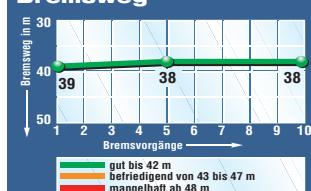
Leistung



Übersetzung



Bremsweg



Innenraum-Maße

