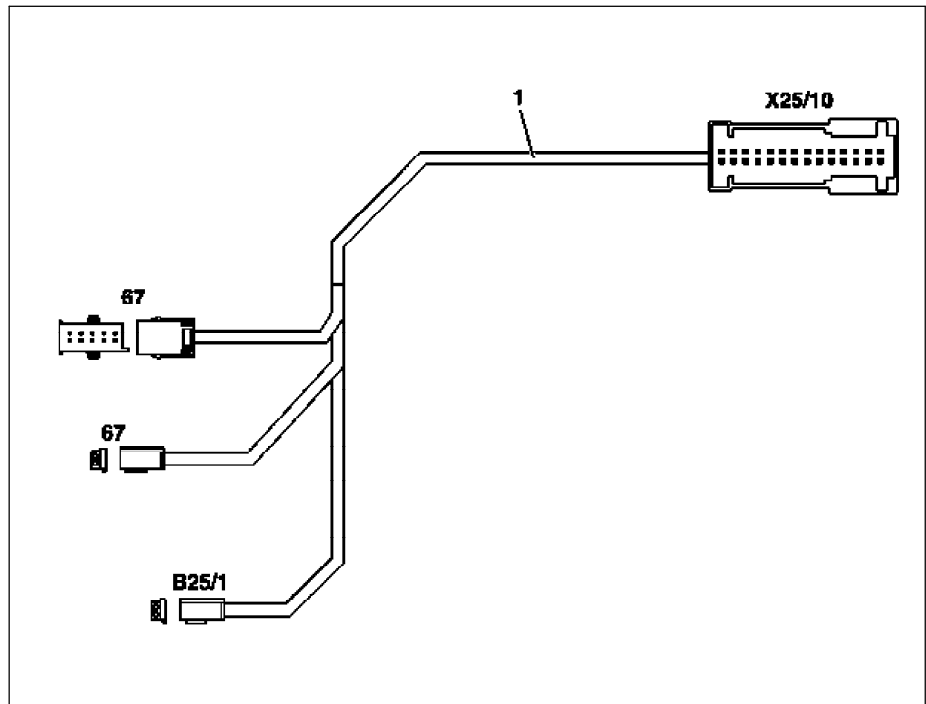
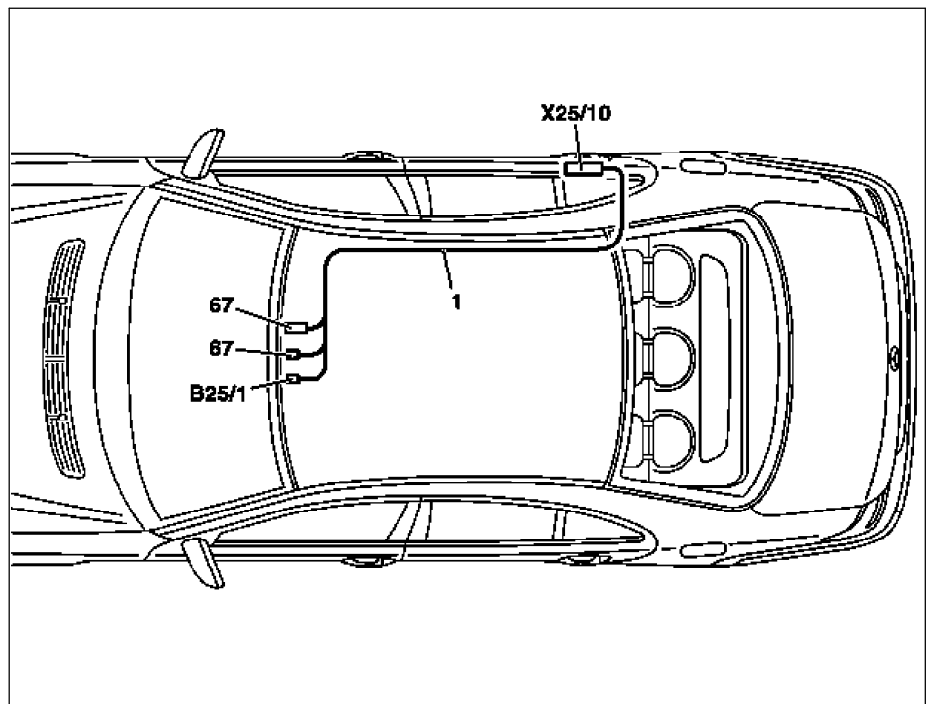


- 1 Leitungssatz Spiegeltaxameter und
Mikrofon
67 Spiegel-Taxameter
B25/1 Mikrofon
X25/10 Steckverbindung
Dachbedieneinheit und RBA rechts



P82.25-2293-06

- 1 Leitungssatz Spiegeltaxameter und
Mikrofon
67 Spiegel-Taxameter
B25/1 Mikrofon
X25/10 Steckverbindung
Dachbedieneinheit und RBA rechts



P82.25-2294-06

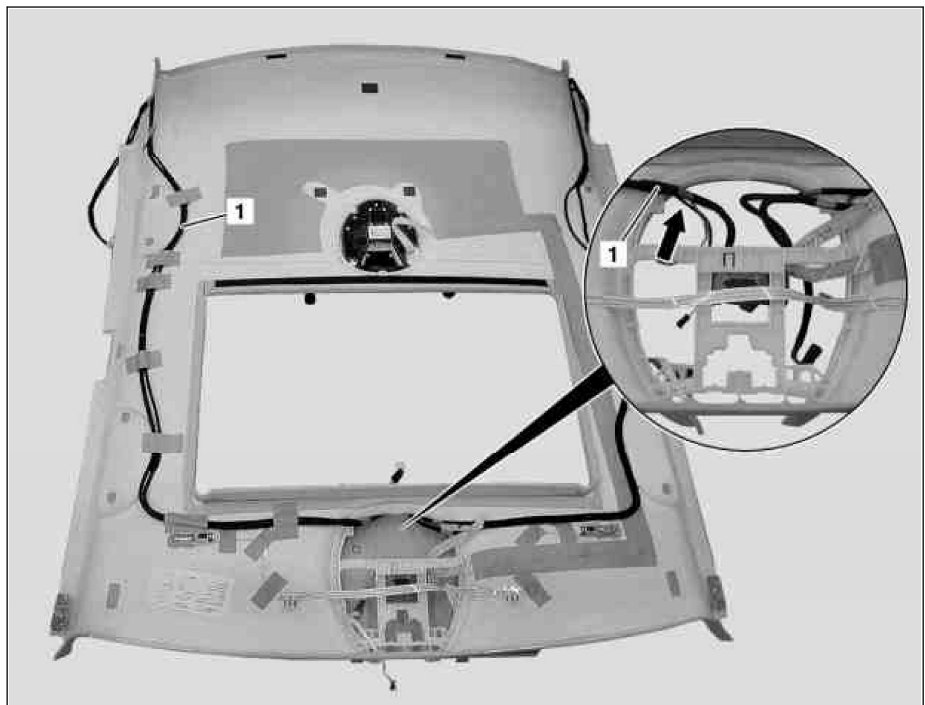
1 Leitungssatz Spiegeltaxameter/Mikrofon (1) gemäß Bild auf der rechten Seite des Dachhimmels verlegen.

i Bei der Verlegung des Leitungssatzes Spiegeltaxameter/Mikrofon (1) muss die grüne Markierung (siehe Pfeil) auf Höhe der Einfassung Dachbedieneinheit ausgerichtet werden.

2 Leitungssatz Spiegeltaxameter/Mikrofon (1) nur mit freigegebenem Klebeband auf Dachhimmel fixieren.

⚠ **Unbedingt auf eine klapperfreie und scheuerfreie Verlegung der Leitungssätze achten.**

3 Dachhimmel einbauen.

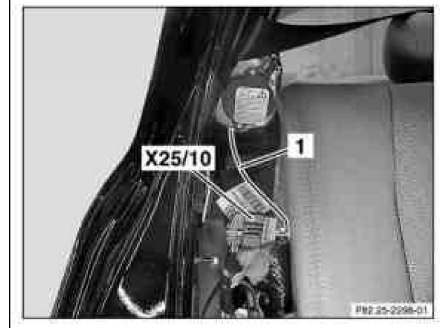


P82.25-2295-06

4 Leitungssatz Spiegeltaxameter/Mikrofon (1) an fahrzeugeigenem Leitungssatz entlang der rechten C-Säule zur Kupplung der Steckverbindung Dachbedieneinheit und RBA rechts (X25/10) des Leitungssatzes Taxi Rahmen-Boden-Anlage verlegen und fixieren.

5 Stecker des Leitungssatzes Spiegeltaxameter/Mikrofon (1) mit Kupplung des Leitungssatzes Taxi Rahmen-Boden-Anlage zur Steckverbindung Dachbedieneinheit und RBA rechts (X25/10) verbinden.

6 Die Überlänge der beiden Leitungssätze zurückbinden und an dem fahrzeugeigenen Leitungssatz fixieren.



P82.25-2296-03