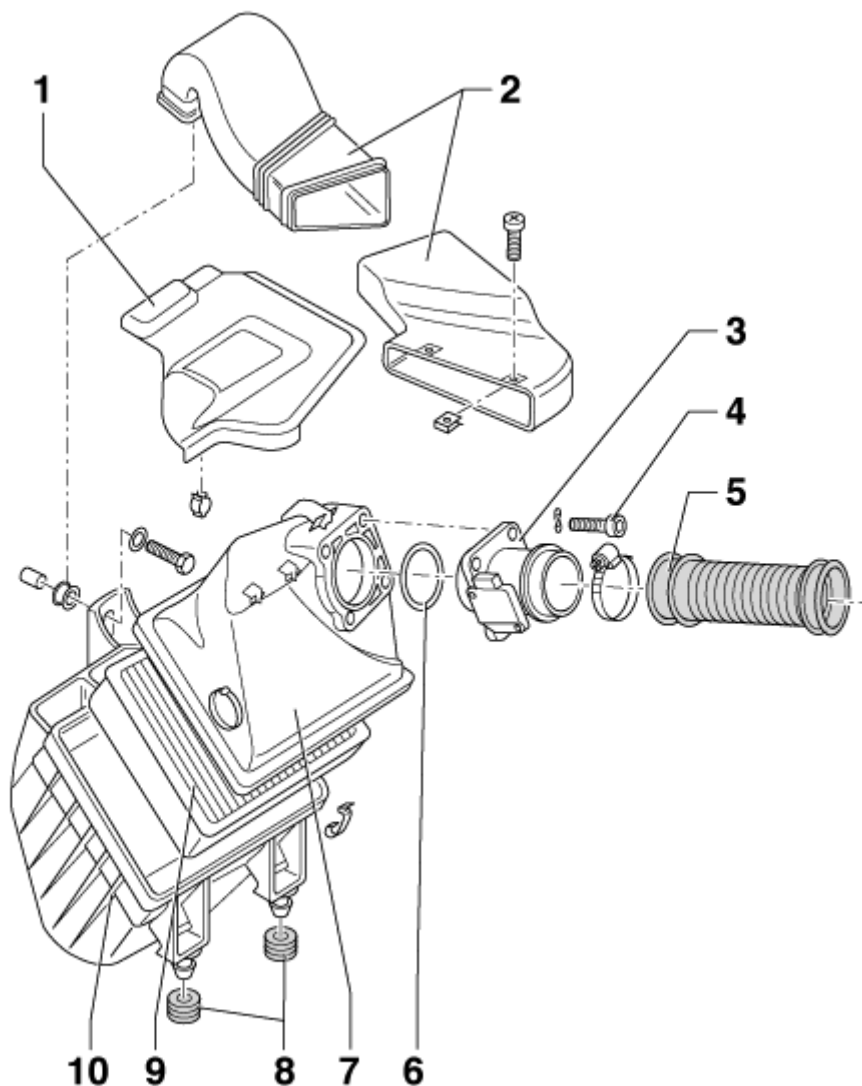


## Luftfilter - Montageübersicht

1 - Abdeckung

2 - Luftführung



□ Luftführung vom Schlossträger zum Luftfiltergehäuse

□ reinigen Sie die Luftführung von Verschmutzung und Blätter

### 3 - Luftmassenmesser -G70-

□ aus- und einbauen

4 - 10 Nm

### 5 - Luftführungsschlauch

□ überprüfen Sie den Luftführungsschlauch auf Verschmutzung und Blätter

### 6 - O-Ring

□ bei Beschädigung ersetzen

### 7 - Luftfiltergehäuse-Oberteil

□ reinigen Sie das Luftfiltergehäuse-Oberteil von Salzurückständen, Schmutz und Blätter

### 8 - Gummitülle

## **9 - Luftfiltereinsatz**

- q verwenden Sie immer einen Original-Luftfiltereinsatz
- q aus- und einbauen
- q Wechselintervalle beachten
- q reinigen Sie auch das Schneesieb (falls vorhanden)

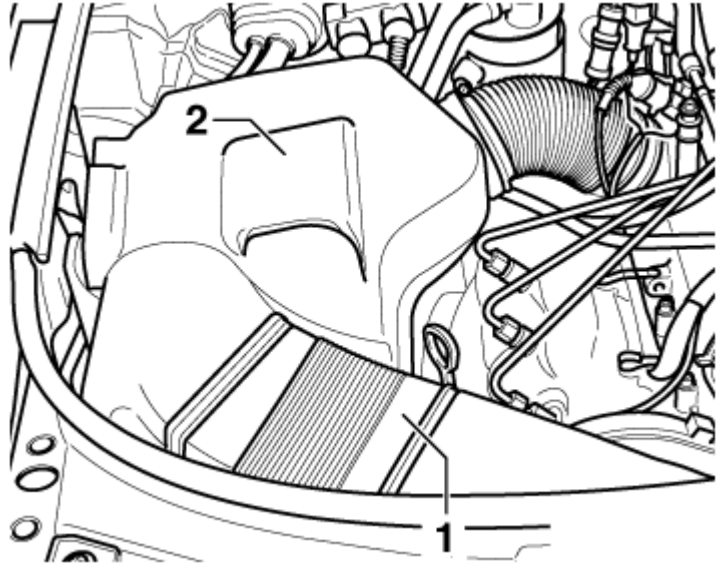
## **10 - Luftfiltergehäuse-Unterteil**

- q reinigen Sie das Luftfiltergehäuse-Unterteil von Salzurückständen, Schmutz und Blätter
- q Wasserablauf auf Verschmutzung prüfen ggf. reinigen (Ventil beachten)
- q der Wasserablauf muss funktionsfähig sein

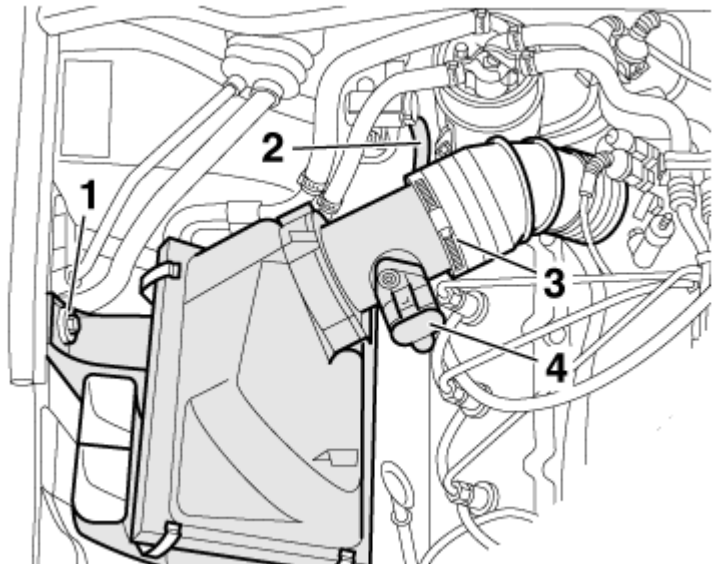
## Luftfiltereinsatz aus- und einbauen

### Ausbauen

- Ziehen Sie die Luftfilterabdeckung -2- ab.
- Schrauben Sie die beiden Schrauben der Luftführung am Schlossträger heraus.
- Ziehen Sie die Luftführung -1- vom Luftfiltergehäuse ab.
- Lösen Sie die Schlauchklemme -3-.
- Trennen Sie die elektrische Steckverbindung -4- vom Luftmassenmesser -G70-.



- Ziehen Sie den Schlauch -2- vom Luftfiltergehäuse ab.
- Öffnen Sie die 4 Halteklammer vom Luftfilteroberteil und nehmen Sie das Luftfilteroberteil nach oben heraus.
- Nehmen Sie den alten Luftfiltereinsatz heraus.



### Einbauen

Zur einwandfreien Funktion vom Luftmassenmesser -G70- ist es wichtig folgende Hinweise und Arbeitsabläufe unbedingt durchzuführen.

#### Hinweis

- t Falls der Luftfiltereinsatz stark verschmutzt oder durchnässt ist, können Schmutzpartikel oder Feuchtigkeit zum Luftmassenmesser -G70- gelangen und den gemessenen Luftmassenwert verfälschen. Dies führt zu Leistungsmangel, da eine geringere Einspritzmenge berechnet wird.
- t Verwenden Sie immer einen Original-Luftfiltereinsatz.
- t Schlauchstutzen und Schläuche für Ladeluftsystem müssen vor dem Montieren öl- und fettfrei sein. Verwenden Sie keine silikonhaltigen Gleitmittel bei der Montage.
- t Die Luftfiltergehäuse müssen unbedingt sauber sein.

- t *Reinigen Sie auch das Schneesieb (falls vorhanden)*
- t *Sichern Sie alle Schlauchverbindungen mit Schlauchschellen, die dem Serienstand entsprechen:*
- t *Beim Ausblasen des Luftfiltergehäuses mit Pressluft ist folgendes zu beachten: Zur Vermeidung von Funktionsstörungen bitte die kritischen luftführenden Motorbauteile wie Luftmassenmesser, Lufteinlassrohre usw. mit einem sauberen Putzlappen ab.*
- t *Bitte Entsorgungsvorschriften beachten!*
- Prüfen Sie den Wasserablaufschlauch im Luftfilterunterteil auf Schmutz und Verklebungen (ggf. reinigen).
- Reinigen Sie das Luftfiltergehäuse (Ober- und Unterteil) von Salzurückständen, Schmutz bzw. Blättern (ggf. reinigen durch Absaugen).
- Prüfen Sie den Luftmassenmesser und Luftführungsschlauch (Reinluftseite) auf Salzurückstände, Schmutz und Blätter.
- Überprüfen Sie die Luftführung vom Schlossträger bis zum Luftfiltergehäuse auf Verschmutzung und Blätter.
- Achten Sie beim Einbau vom Luftfiltereinsatz, dass dieser zentriert in der Aufnahme im Luftfilterunterteil aufgesetzt wird.
- Setzen Sie das Luftfilteroberteil sorgfältig ohne größere Kräfte auf das Luftfilterunterteil auf. Hierbei ist darauf zu achten, dass das Luftfilteroberteil nicht schräg auf den Luftfiltereinsatz aufgesetzt wird (Dichtlippe vom Luftfiltereinsatz beachten)
- Achten Sie auf festen Sitz vom Luftführungsschlauch am Luftmassenmesser -G70-.

Der weitere Einbau erfolgt in umgekehrter Reihenfolge.