



Verkehrsunfallstatistik Hamburg 2008



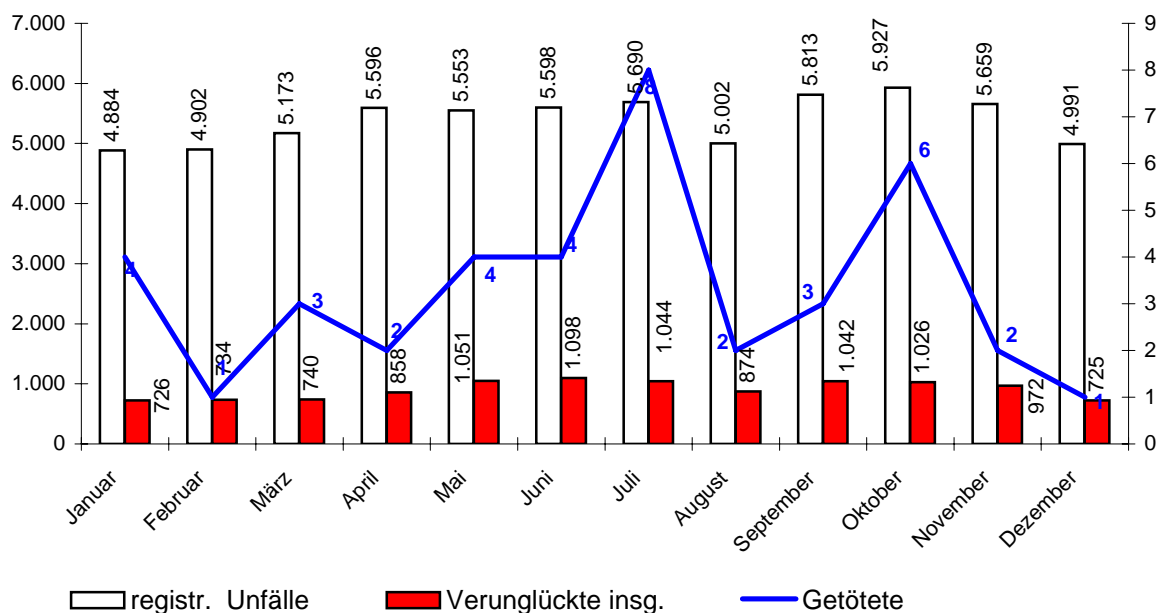
Freie und Hansestadt Hamburg
Behörde für Inneres

A. Überblick

A 1 Unfallentwicklung im Jahresverlauf 2008

	Verkehrsunfälle			Verunglückte			
	registr. Unfälle	mit Personenschäden	mit Sachschäden	Verunglückte insg.	leicht	schwer	Getötete
Januar	4.884	587	4.297	726	656	66	4
Februar	4.902	596	4.306	734	682	51	1
März	5.173	587	4.586	740	680	57	3
April	5.596	670	4.926	858	796	60	2
Mai	5.553	863	4.690	1.051	961	86	4
Juni	5.598	877	4.721	1.098	996	98	4
Juli	5.690	834	4.856	1.044	959	77	8
August	5.002	685	4.317	874	801	71	2
September	5.813	837	4.976	1.042	950	89	3
Oktober	5.927	798	5.129	1.026	955	65	6
November	5.659	759	4.900	972	907	63	2
Dezember	4.991	588	4.403	725	663	61	1
Gesamt 2008	64.788	8.681	56.107	10.890	10.006	844	40
Gesamt 2007	62.500	8.499	54.001	10.751	9.922	799	30
Veränderung +/-	2.288	182	2.106	139	84	45	10
Veränderung %	3,7%	2,1%	3,9%	1,3%	0,8%	5,6%	

Straßenverkehrsunfälle im Jahresverlauf 2008

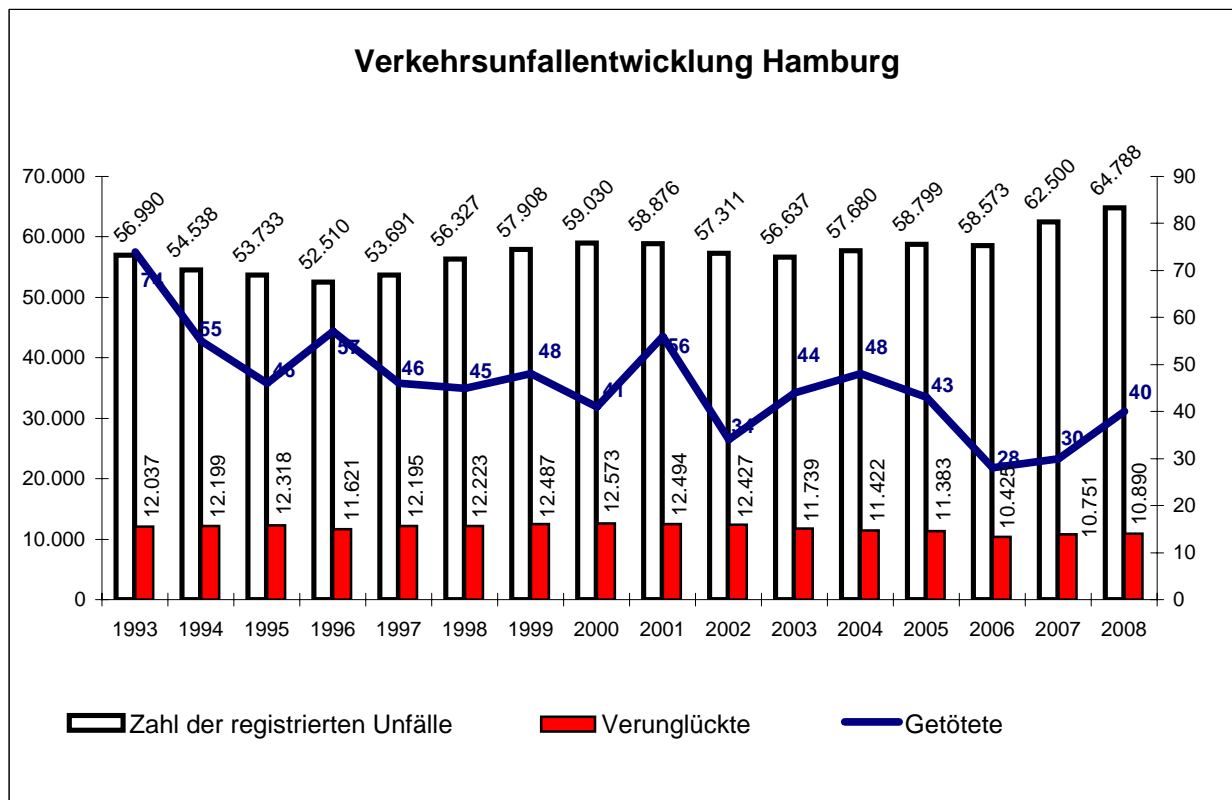


A. Überblick**A 2 Langzeitentwicklung**

	Kfz-Bestand	Bevölke- rung	Zahl der registrierten Unfälle		Verunglückte				
			insge- samt	mit Personen- schäden	insge- samt	leicht	schwer	Getötete	Verunglückte je 100 Tsd. der Bevölkerung
1993	797.562	1.702.887	56.990	9.165	12.037	10.914	1.049	74	707
1994	803.430	1.705.872	54.538	9.336	12.199	11.061	1.083	55	715
1995	806.799	1.707.901	53.733	9.373	12.318	11.215	1.057	46	721
1996	809.232	1.707.986	52.510	8.840	11.621	10.617	947	57	680
1997	812.652	1.704.731	53.691	9.197	12.195	11.184	965	46	715
1998	814.436	1.700.089	56.327	9.294	12.223	11.285	893	45	719
1999	856.884	1.704.735	57.908	9.603	12.487	11.501	938	48	732
2000	903.873	1.705.000	59.030	9.715	12.573	11.587	945	41	737
2001	942.158	1.715.392	58.876	9.510	12.494	11.536	902	56	728
2002	949.968	1.726.128	57.311	9.491	12.427	11.536	857	34	720
2003	947.472	1.728.806	56.637	9.163	11.739	10.800	895	44	679
2004	960.406	1.734.083	57.680	8.839	11.422	10.529	845	48	659
2005	961.043	1.734.830	58.799	8.888	11.383	10.500	840	43	656
2006	959.687	1.743.627	58.573	8.257	10.425	9.560	837	28	598
2007	956.009	1.754.182	62.500	8.499	10.751	9.922	799	30	613
2008	817.691	1.770.629	64.788	8.681	10.890	10.006	844	40	615

Stand: 31.12.2007

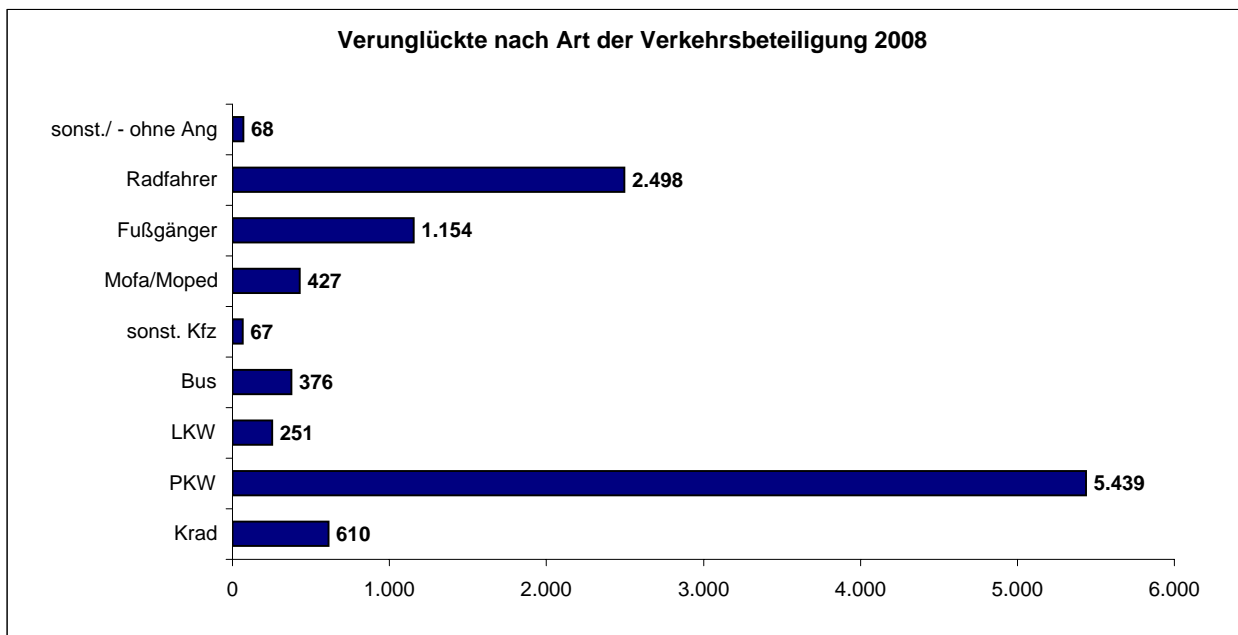
Stand: 31.12.2007



B. Verunglückte nach Alter und Art der Verkehrsbeteiligung

B 1 Verunglückte

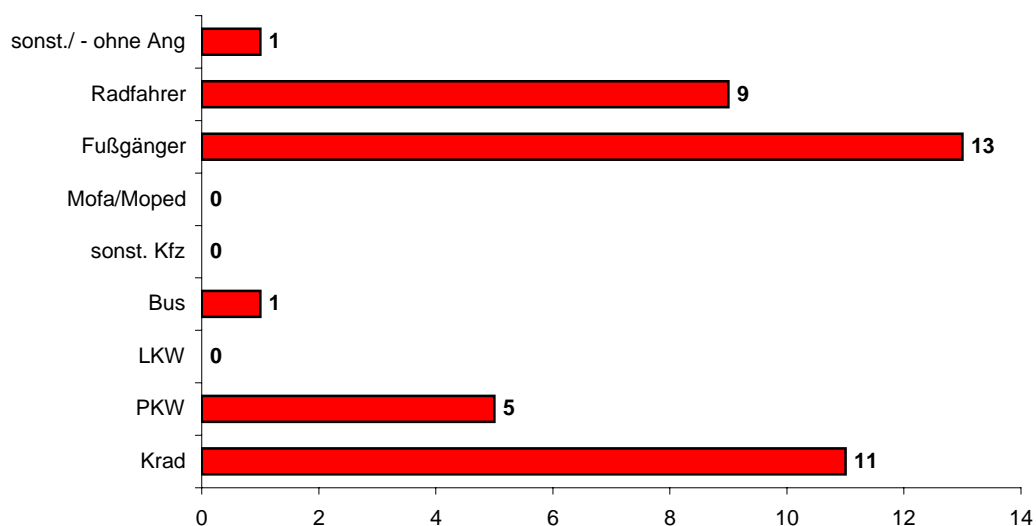
		Verunglückte (Beteiligte und sonstige Geschädigte)												
	Alter									Gesamt				
	0-5	6-10	11-14	15-17	18-24	25-40	41-64	>64	o.A.	2008	2007	+/- %		
Krad	0	1	0	14	80	200	286	27	2	610	623	-2,1%		
PKW	77	84	47	97	994	1.949	1.765	404	22	5.439	5.586	-2,6%		
LKW	0	1	1	4	46	110	79	7	3	251	239	5,0%		
Bus	19	8	8	7	29	81	110	102	12	376	368	2,2%		
sonst. Kfz	0	0	0	2	9	31	17	7	1	67	64	4,7%		
Mofa/Moped	0	1	3	34	86	135	149	18	1	427	374	14,2%		
Fußgänger	50	111	77	46	136	267	291	166	10	1.154	1.148	0,5%		
Radfahrer	18	96	181	129	242	784	796	245	7	2.498	2.282	9,5%		
sonst./ - ohne Ang	6	3	0	3	6	19	15	16	0	68	67	1,5%		
Gesamt 2008	170	305	317	336	1.628	3.576	3.508	992	58	10.890		1,3%		
Gesamt 2007	158	287	355	335	1.529	3.594	3.434	994	65		10.751			
Veränderung +/-	12	18	-38	1	99	-18	74	-2	-7	139				
Veränderung %	7,6%	6,3%	-10,7%	0,3%	6,5%	-0,5%	2,2%	-0,2%	-10,8%	1,3%				



B. Verunglückte nach Alter und Art der Verkehrsbeteiligung
B 2 Verkehrstote

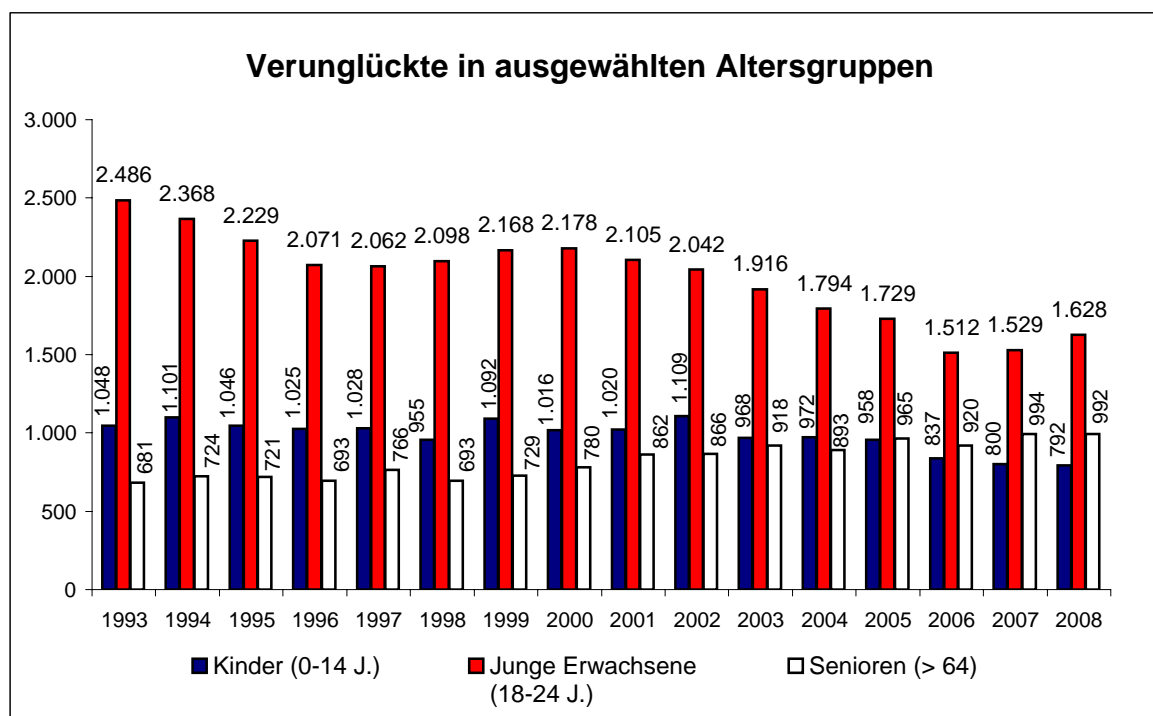
	Getötete (Beteiligte und sonstige Geschädigte)												
	Alter									Gesamt			
	0-6	6-10	11-14	15-17	18-25	26-40	41-64	>64	o.A.	2008	2007	+/-	
Krad	0	0	0	0	1	8	2	0	0	11	4	7	
PKW	0	0	0	0	0	0	4	1	0	5	6	-1	
LKW	0	0	0	0	0	0	0	0	0	0	0	0	
Bus	0	0	0	0	0	0	0	1	0	1	0	1	
sonst. Kfz	0	0	0	0	0	0	0	0	0	0	0	0	
Mofa/Moped	0	0	0	0	0	0	0	0	0	0	0	0	
Fußgänger	0	0	0	0	0	3	3	7	0	13	14	-1	
Radfahrer	0	0	0	1	0	2	2	4	0	9	6	3	
sonst./ - ohne Ang	0	0	0	0	0	1	0	0	0	1	0	1	
Gesamt 2008	0	0	0	1	1	14	11	13	0	40		10	
Gesamt 2007	0	1	0	1	2	6	7	13	0		30		
Veränderung	0	-1	0	0	-1	8	4	0	0				

Verkehrstote nach Art der Verkehrsbeteiligung 2008



B. Verunglückte nach Alter und Art der Verkehrsbeteiligung
B 3 Langzeitentwicklungen in ausgewählten Altersgruppen

	Kinder (0-14 J.)	Junge Erwachsene (18-24 J.)	Senioren (> 64)
1993	1.048	2.486	681
1994	1.101	2.368	724
1995	1.046	2.229	721
1996	1.025	2.071	693
1997	1.028	2.062	766
1998	955	2.098	693
1999	1.092	2.168	729
2000	1.016	2.178	780
2001	1.020	2.105	862
2002	1.109	2.042	866
2003	968	1.916	918
2004	972	1.794	893
2005	958	1.729	965
2006	837	1.512	920
2007	800	1.529	994
2008	792	1.628	992

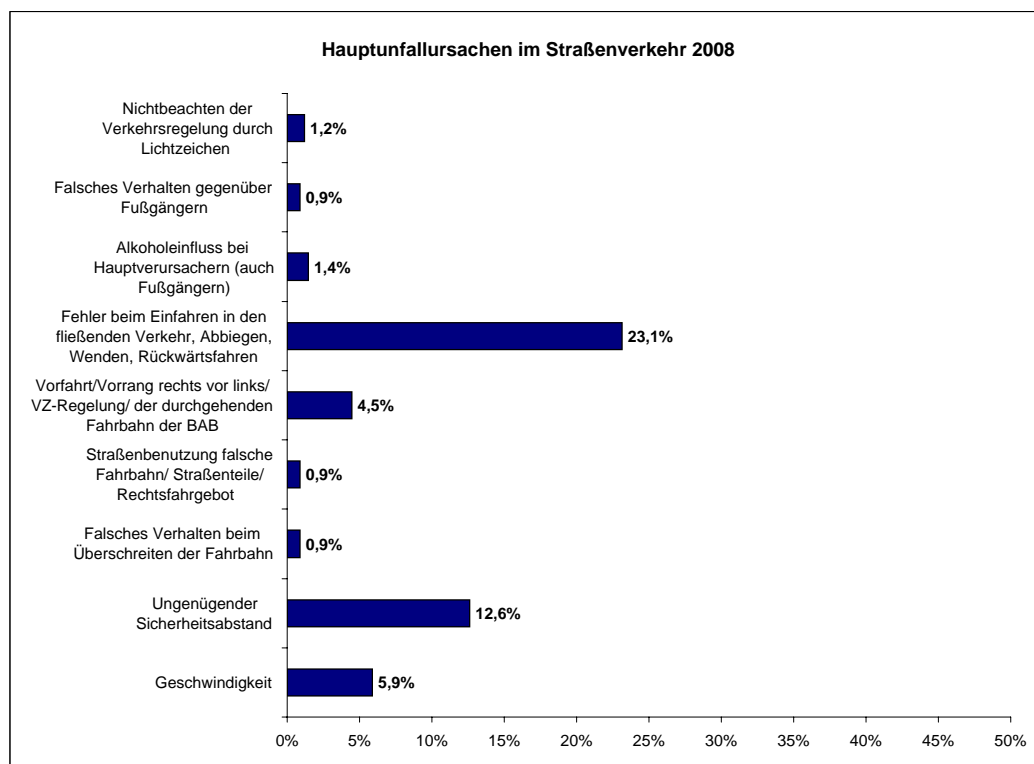


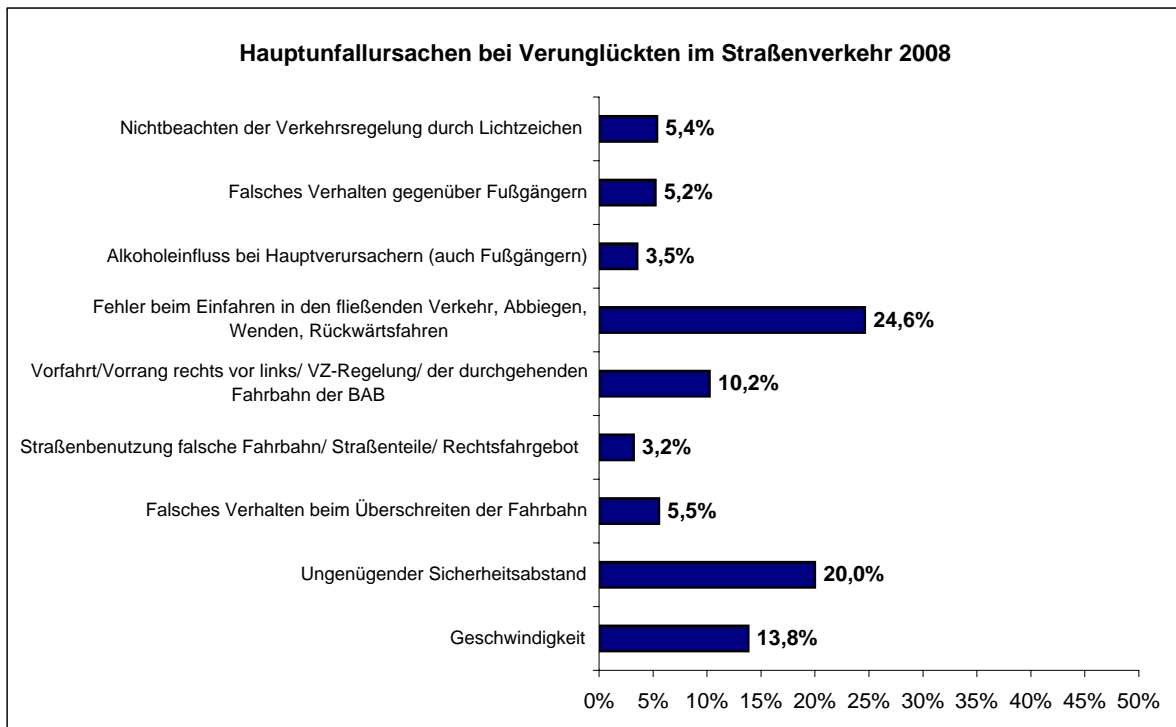
C. Hauptunfallursachen

C 1 Daten

Ursachen	Anzahl der Ursachen	Häufigkeit der Ursachennennung [1]		Anteil der Nennungen an der Gesamtzahl aller Verunglückten	
		bei Verunglückten	Getöteten	2008	zum Vergleich 2007
Geschwindigkeit	3.827	1.505	13	14%	16%
Ungenügender Sicherheitsabstand	8.161	2.222	0	20%	20%
Falsches Verhalten beim Überschreiten der Fahrbahn	587	603	5	6%	5%
Straßenbenutzung falsche Fahrbahn/ Straßenteile/ Rechtsfahrgebot	583	350	4	3%	3%
Vorfahrt/Vorrang rechts vor links/ VZ-Regelung/ der durchgehenden Fahrbahn der BAB	2.893	1.114	1	10%	10%
Fehler beim Einfahren in den fließenden Verkehr, Abbiegen, Wenden, Rückwärtsfahren	14.981	2.681	9	25%	24%
Alkoholeinfluss bei Hauptverursachern (auch Fußgängern)	932	383	4	4%	4%
Falsches Verhalten gegenüber Fußgängern	568	568	9	5%	5%
Nichtbeachten der Verkehrsregelung durch Lichtzeichen	774	583	4	5%	6%
insgesamt sind/wurden bei allen Verkehrsunfällen	Anzahl Verkehrsunfälle	verunglückt	davon getötet		
	64.788	10.890	40		

[1] Mehrfachnennungen sind möglich!

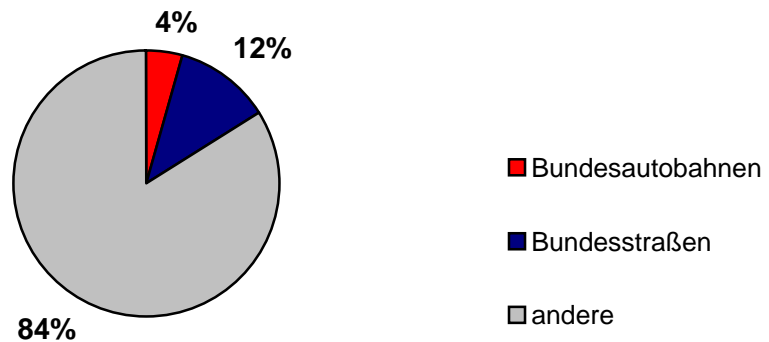


C. Hauptunfallursachen
C 2 Übersicht

D. Unfälle nach Straßenklassen

	registr. Unfälle			Verunglückte		
	2007	2008	Veränderung	2007	2008	Veränderung
Bundesautobahnen	2.515	2.875	14%	414	384	-7%
Bundesstraßen	7.081	7.513	6%	1.872	1.814	-3%
andere	52.904	54.400	3%	8.465	8.692	3%
Gesamt	62.500	64.788	3,7%	10.751	10.890	1,3%

prozentuale Anteile der Straßenklassen am Gesamtunfallgeschehen



Streckenlänge der einzelnen Straßenklassen in km:		VU je km Strecke:	
		2007	2008
BAB	82	31	35
Bundesstraßen	120	59	63
sonstige Straßen	3.754	14	14