

Mittelarmlehne nachrüsten:

by manolium / fletcher



Hier beschreibe ich Dir, wie Du bei Deinem AUDI A6 4F eine Mittelarmlehne selbst nachrüsten kannst.

Zuerst musst Du die hinteren Luftauslässe entfernen. Am besten geht es mit einem flachen Gegenstand, wie z.B. einem Messer oder Schraubenzieher. Du kannst damit auf der Seite (links und rechts), zwischen Umrandung und Leder, vorsichtig hineinfahren und die Luftauslässe heraushebeln (siehe Bild)



Dann den Zigarettenanzünder und das Kabel für das Licht abstecken!

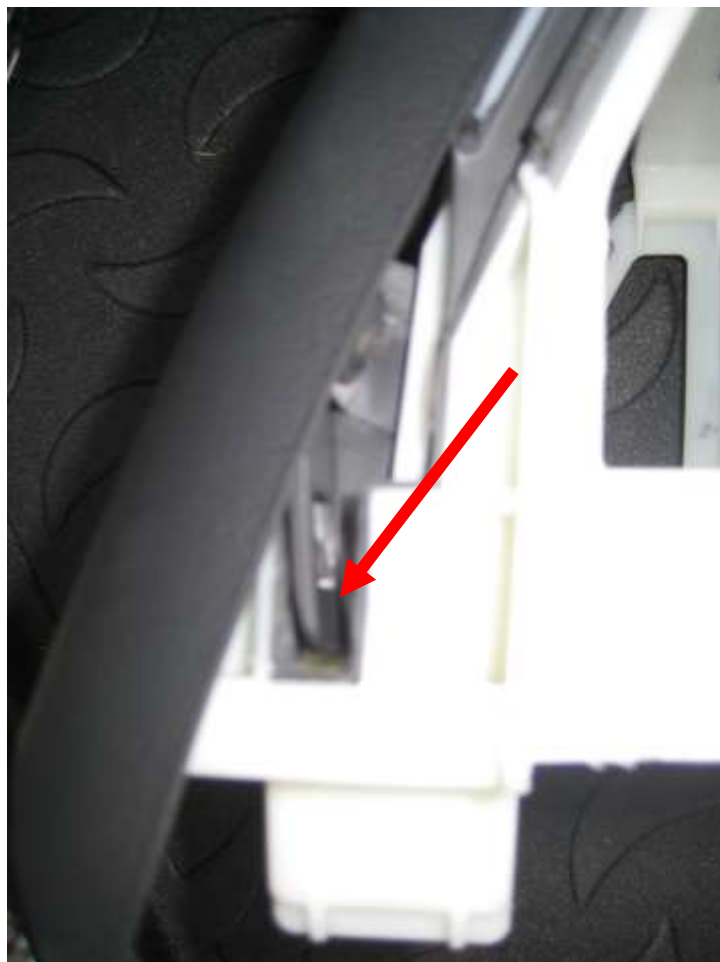
Jetzt entfernst Du den Getränkehalter (falls vorhanden). Löse dazu diese Schraube!



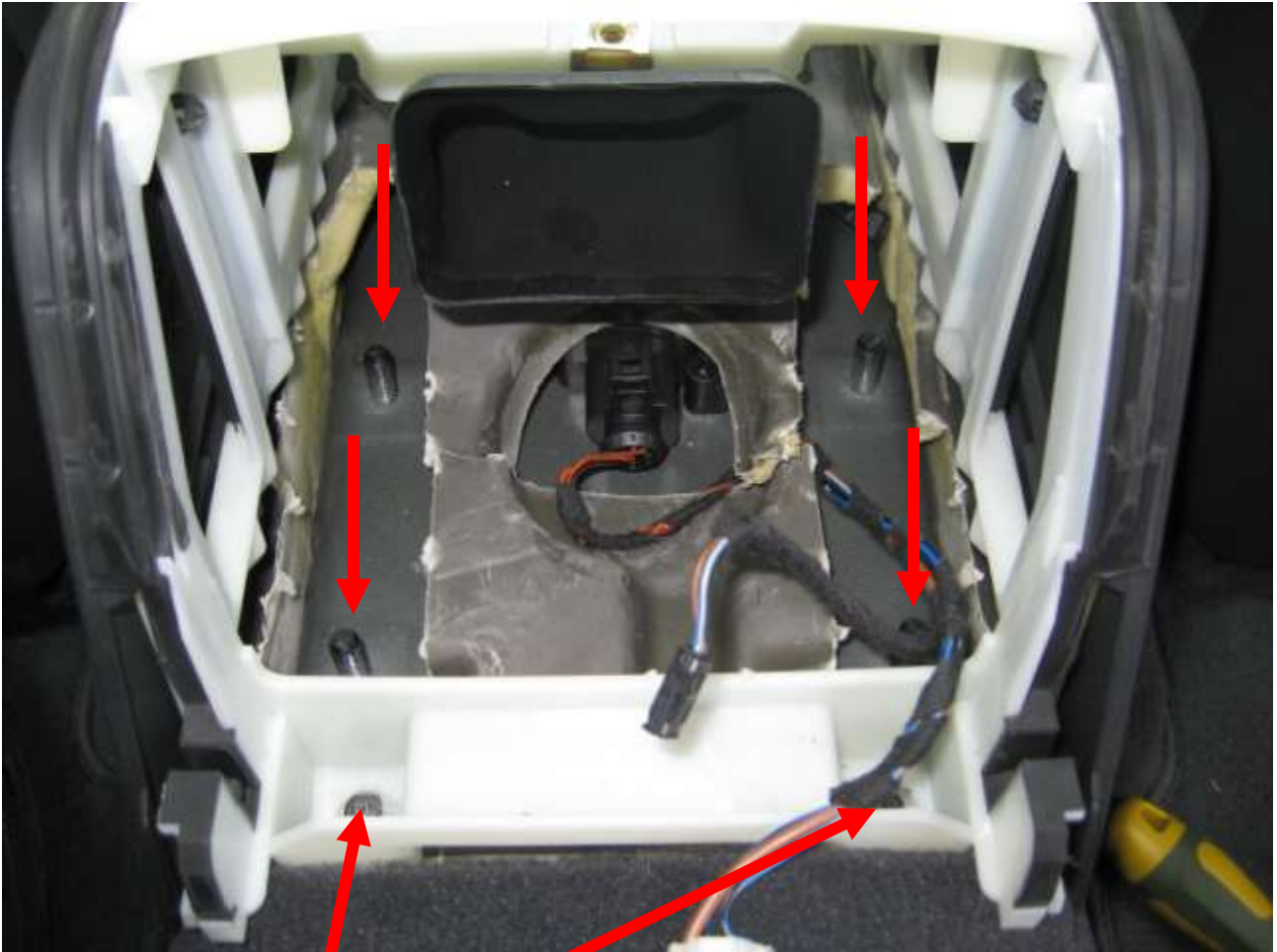
Nun den Getränkehalter herausnehmen und diese 2 Schrauben lösen.



Nun kannst Du die Konsolenabdeckung vorsichtig entfernen. Auf der hinteren Seite ist die Abdeckung mit 2 Klammern gesichert (siehe Beispielbilder). Diese nach vorne drücken und die Abdeckung anheben.



Jetzt sollte das Ganze so wie auf dem nächsten Bild aussehen. Auf diesem Bild siehst Du schon die 4 Schrauben, an welchen die Aluhalterung angebracht wird. Normalerweise sollte über den Schrauben noch Dämmmaterial sein, welches leicht zu entfernen geht! Falls da schon eine Aluhalterung ist, kannst Du die nächsten Punkte überspringen und beim **Ausschneiden** wieder einsteigen!



Löse nun diese 2 Schraubmuttern!

Dann diese 2 Schrauben unter dem Aschenbecher



Jetzt entferne die Plastikabdeckung im Fußraum und die darunterliegende Schraube



Jetzt kannst Du die komplette Seitenverkleidung vorsichtig von der Mittelkonsole lösen (ist alles gesteckt). Nachdem Du die Seitenteile entfernt hast, ziehst Du die 3 Halterungen herunter!



Entferne nun noch diese 2 Schrauben!

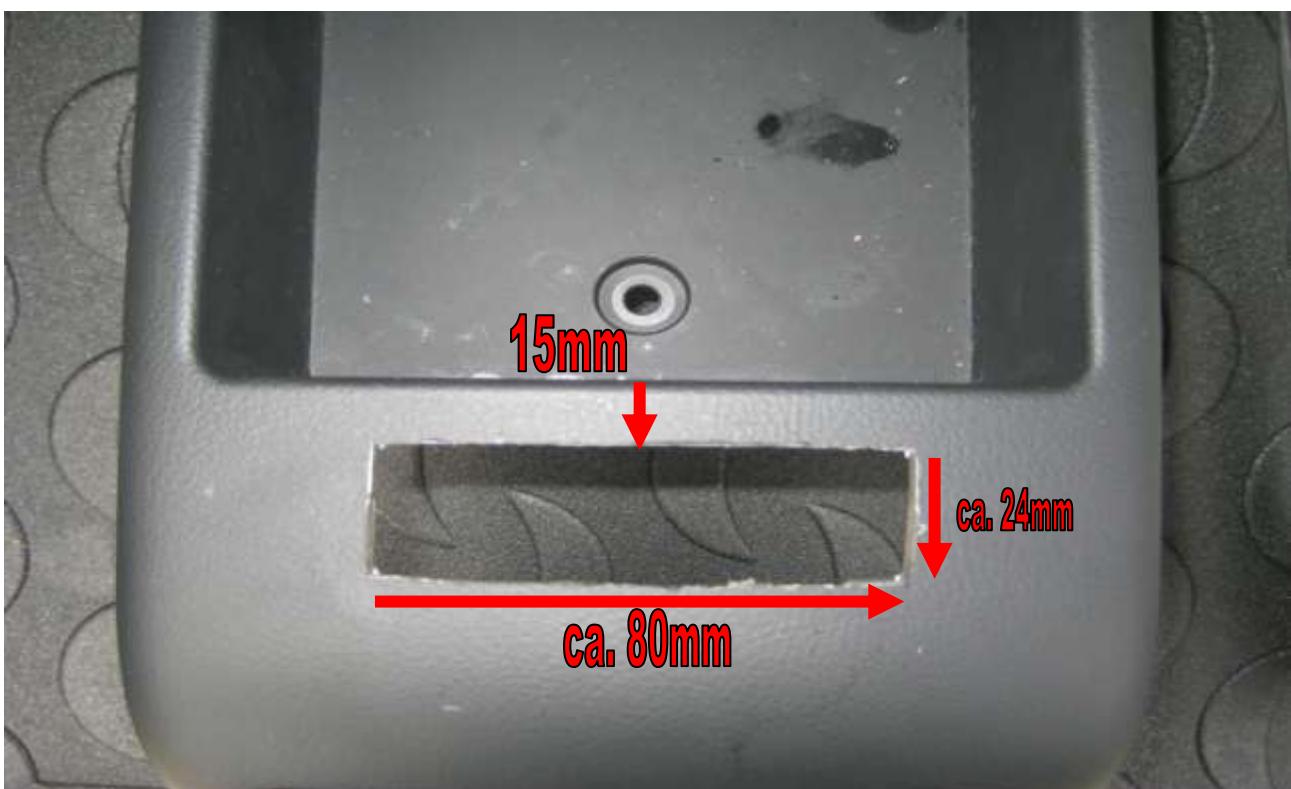


Jetzt solltest Du die komplette Mittelkonsole an der Rückseite „vorsichtig“ soweit anheben können, daß Du den MAL-Halter darunter durchschieben und anbringen kannst! Diesen fixierst Du mit 4 Schraubmuttern.



Jetzt kannst Du alles wieder zusammenbauen, bevor wir bei der Abdeckung weitermachen!

Auf dem nächsten Bild siehst Du das fertige Loch für die Mittelarmlehne. Idealerweise nimmst Du dafür einen Dremel! Lieber ein wenig kleiner anfangen und dann nach außen nacharbeiten (keine Sorge, die Mittelarmlehne deckt diesen Bereich ab)



Jetzt kannst Du die Mittelarmlehne einsetzen und mit einer Schraube fixieren
Nachdem Du alles wieder zusammengebaut hast, sollte das Ganze so aussehen!



Ich hoffe, ich habe Dir mit dieser Anleitung ein wenig weitergeholfen und wünsche Dir viel Spaß beim basteln—Dauer ca. 90 min!