

## Montageanleitung LED-Innenraumlicht

© by Oliver Haack

Die Anleitung ist ohne Gewähr und stellt nur eigene Erfahrungswerte von der Montage dar.

---

Endlich ist es soweit.

Die lang ersehnten Innenraum-LED´s sind eingetroffen:



Fleißig macht sich der begeisterte TT-Fan an die Arbeit.

So ging es auch mir und ich war überrascht, wie einfach doch der Wechsel ist.

Hier die einzelnen Arbeitsschritte:



Abhebeln der Abdeckung mit einem Schraubendreher oder Kunststoffkeil:



Nun kann die Abdeckung nach unten abgezogen werden:

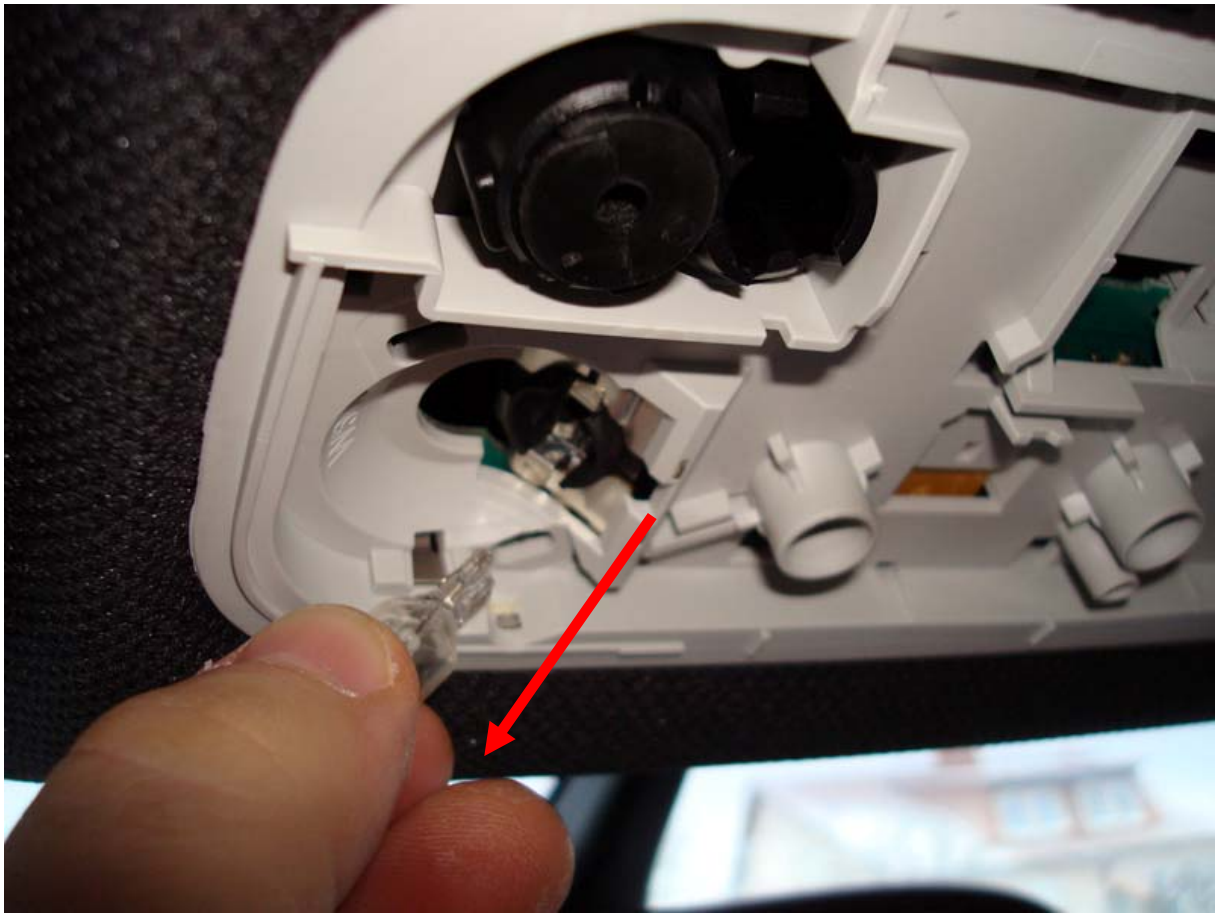


Darunter befindet sich die Glühlampe mit Glassockel:





Die Glühlampe kann einfach nach unten aus der Fassung gezogen werden:



Auf umgekehrten Weg wird die LED in die Fassung gesteckt (geht etwas strammer). **WICHTIG!** Die andere Seite nicht vergessen ☺:



**Nun sollte noch überprüft werden, ob die LED richtig fest in der Fassung sitzt:**



**Schnell noch die Abdeckung wieder montieren (einfach in vertikaler Richtung nach oben an den vier Ecken einrasten lassen):**





**Funktionsprüfung durchführen:**



... und sich abends am kühlen LED-Licht erfreuen ☺

**FERTIG !!!**

**VIEL ERFOLG!**

