

ANLEITUNG

Regen-/Licht-Sensor-Einstellung für Regenschliessen PASSAT CC
von taue2512

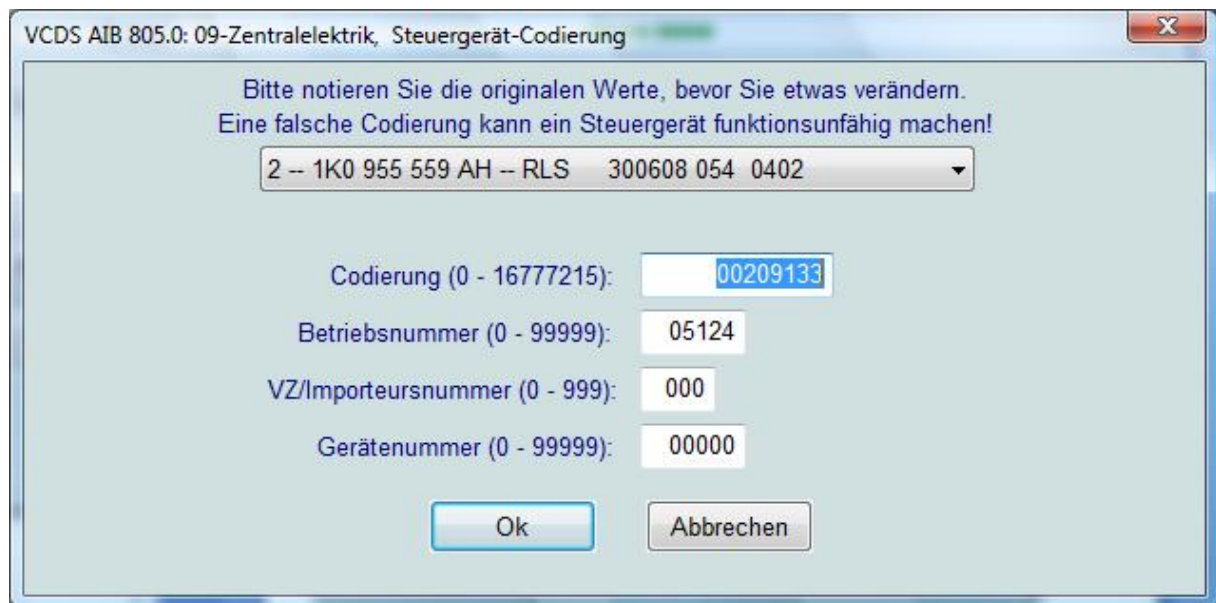
(Alternativ auch im Blog auf <http://www.motor-talk.de>)

OBD-Kabel mit dem Fahrzeug und dem Laptop verbinden und VCDS starten

Damit der CC unterstützt wird am besten nach Updates suchen um sicherzugehen, das man die neueste Version (mit dem Datum = oder > als 08.08.08) von VCDS nutzt

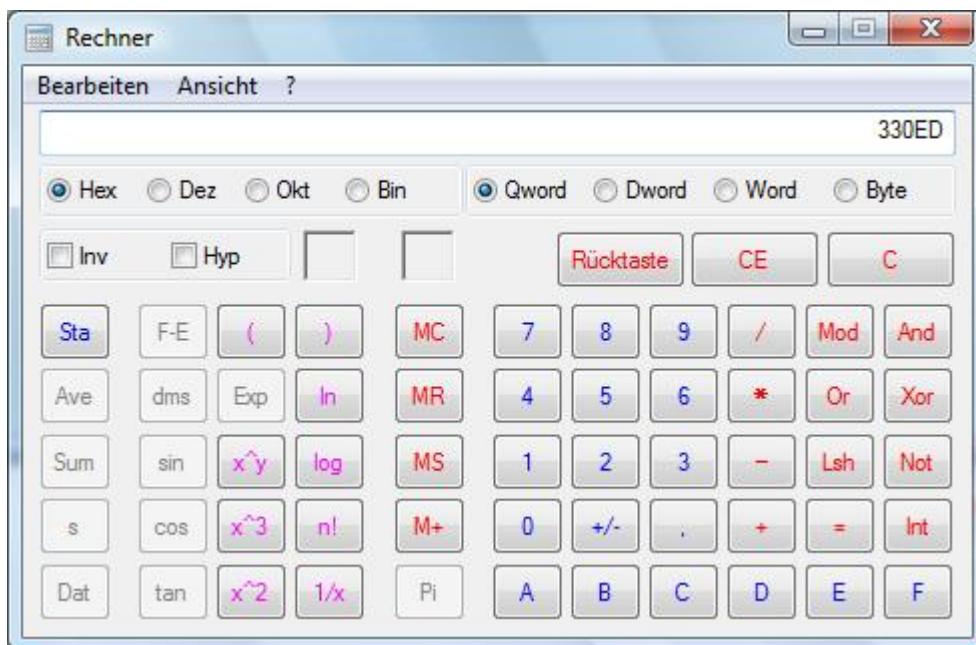
Im VCDS-Hauptmenü folgendes auswählen: 09 Zentralelektrik -> 07 Codierung

Danach im grauen Drop-Down-Feld des Fensters Steuergerät-Codierung auf AH—RLS 300608 054 0402 wechseln (die Originalcodierung meines CC war hier 00209133)



Die 209133 umgerechnet mit dem Windows-Taschenrechner ergibt in HEX folgendes:

03 0E ED



Da die Bytes von rechts nach links gelesen werden folgendes Ergebnis:

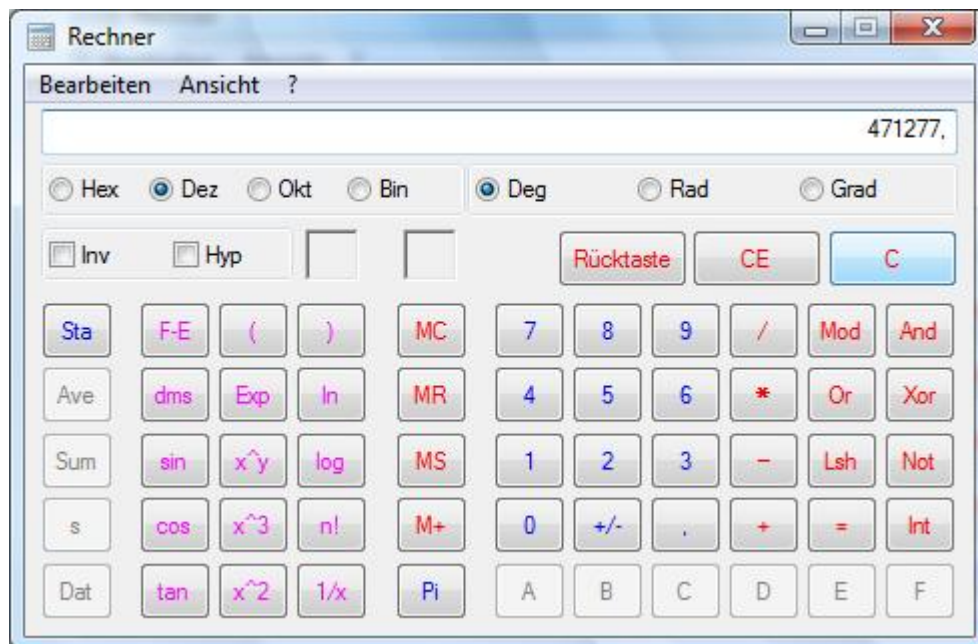
Byte 1: ED – Wert für Regensensorkorrekturwert

Byte 2: 0E – Lichtsensorkorrekturwert

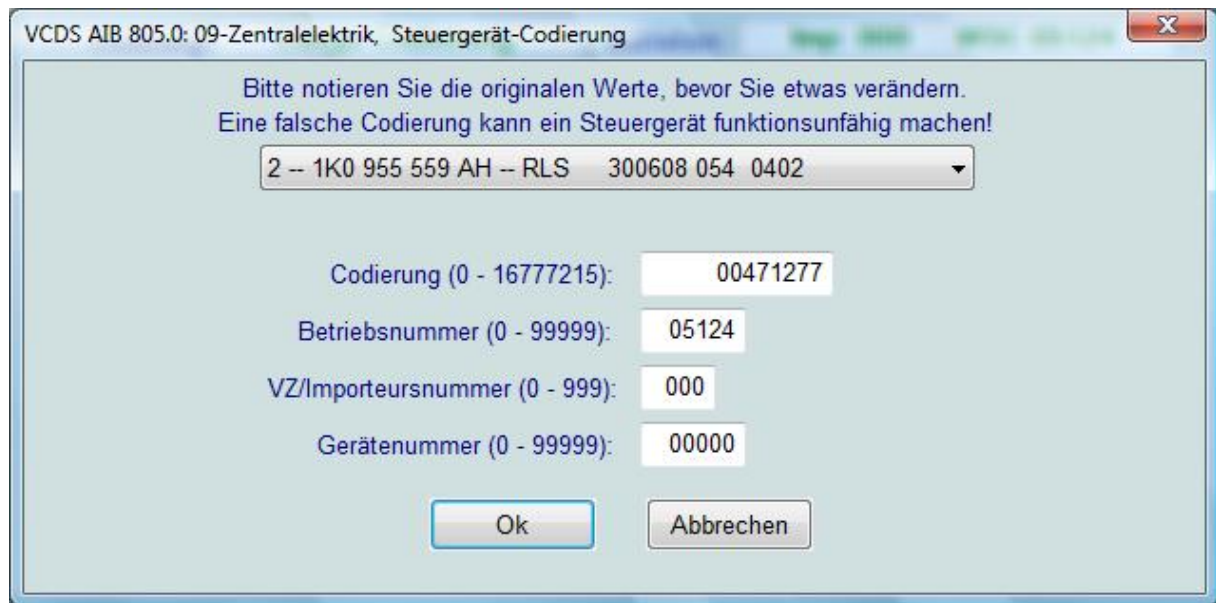
Byte 3: 03 – Autobahn- und Regenlicht aber kein Regenschliessen

Um das Regenschliessen nun zu aktivieren muss im Dritten Byte 4 hinzuaddiert werden (also $3 + 4 = 7$), also muss die neue Einstellung als HEX 07 30 ED lauten

Also wieder im Taschenrechner umrechnen: 07 30 ED in HEX ergibt 471277 in Dezimal



Diese 471277 nun als neuen Wert in VCDS eintragen und Speichern klicken



In VCDS sollte nun ein Fenster 'Codierung akzeptiert' erscheinen

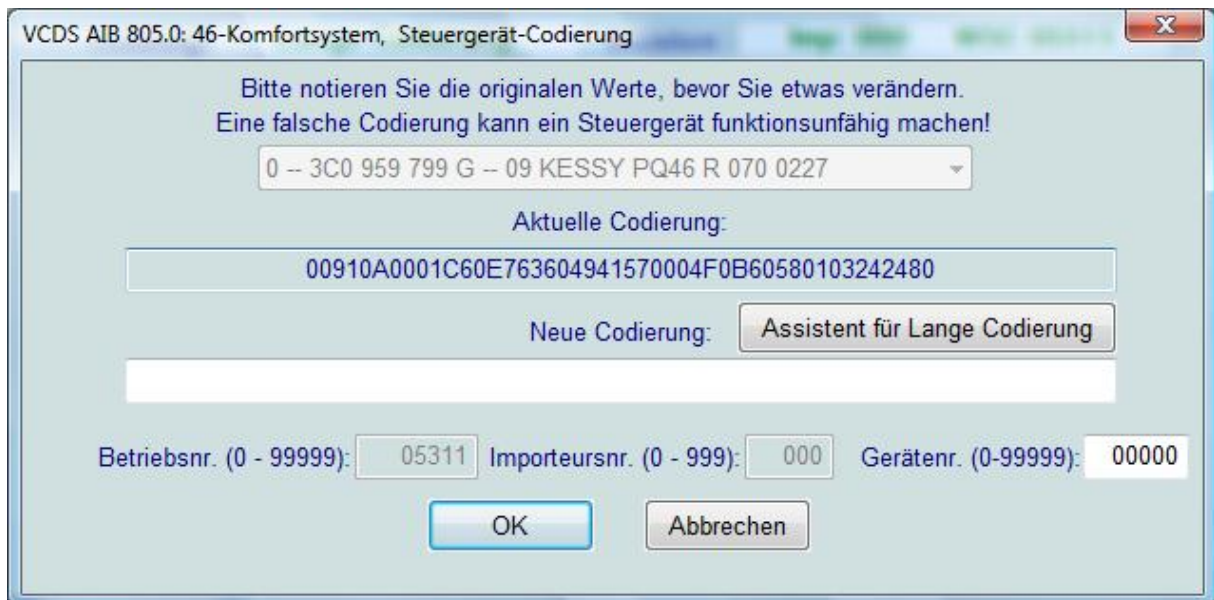


Zum Schluss muss Regenschliessen noch in der MFA aktiviert werden, dazu einfach im Hauptmenü von VCDS das Steuergerät 46 auswählen



In diesem Steuergerät ist als Standard eine lange Codierung abgelegt:

00 91 0A 00 01 C6 0E 76 36 04 94 15 70 00 4F 0B 60 58 01 03 24 24 80



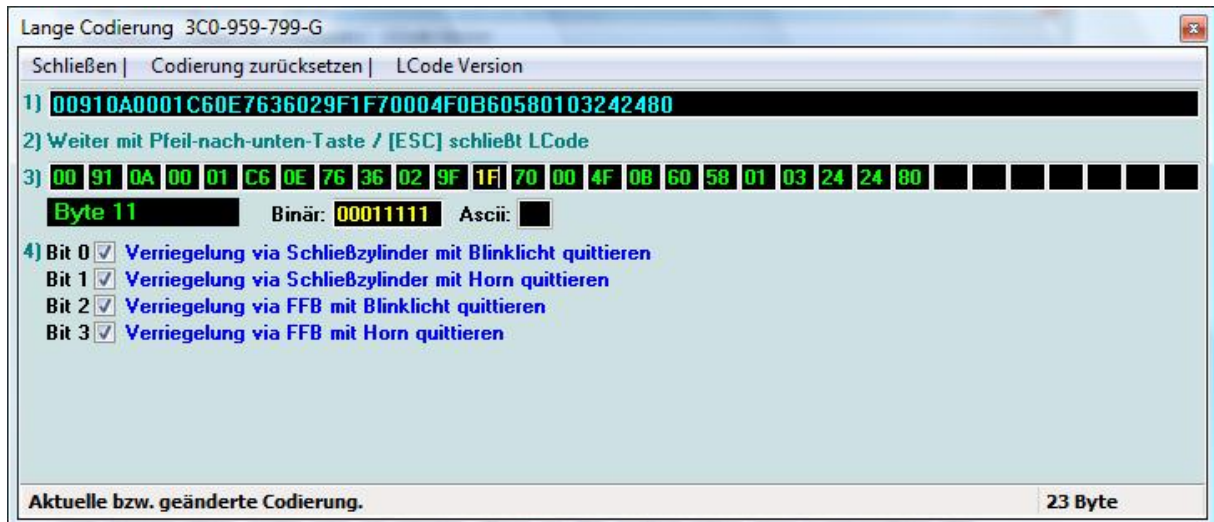
Um Regenschliessen in der MFA zu aktivieren, muss das neunte Byte angepasst werden.
Am einfachsten mit dem 'Assistent für die lange Codierung'

Wird es auf 02 gesetzt, ist Regenschliessen aktiv in der MFA und die Einstellung bleibt nach dem Ausschalten der Zündung erhalten. Wer Kinder hat oder öfters den Wagen für lange Zeit stehen lässt, sollte hier 00 setzen, dann ist der Status nach dem Einschalten der Zündung immer 'AUS' – es muss dann manuell jeweils aktiviert werden wenn es gebraucht wird

Ich habe zusätzlich noch die Einstellung aktiviert, das das öffnen und schliessen des Fahrzeugs mit der Hupe (nur bei Fahrzeugen mit Alarmsystem) und den Blinkleuten quittiert werden soll, also lautet meine neue Codierung:

00 91 0A 00 01 C6 0E 76 36 02 9F 1F 70 00 4F 0B 60 58 01 03 24 24 80





Auch nun wieder den neuen Wert speichern, in VCDS sollte nun ein Fenster 'Codierung akzeptiert' erscheinen



Zum Schluss einfach in der MFA unter KOMFORT Regenschliessen aktivieren und fertig!