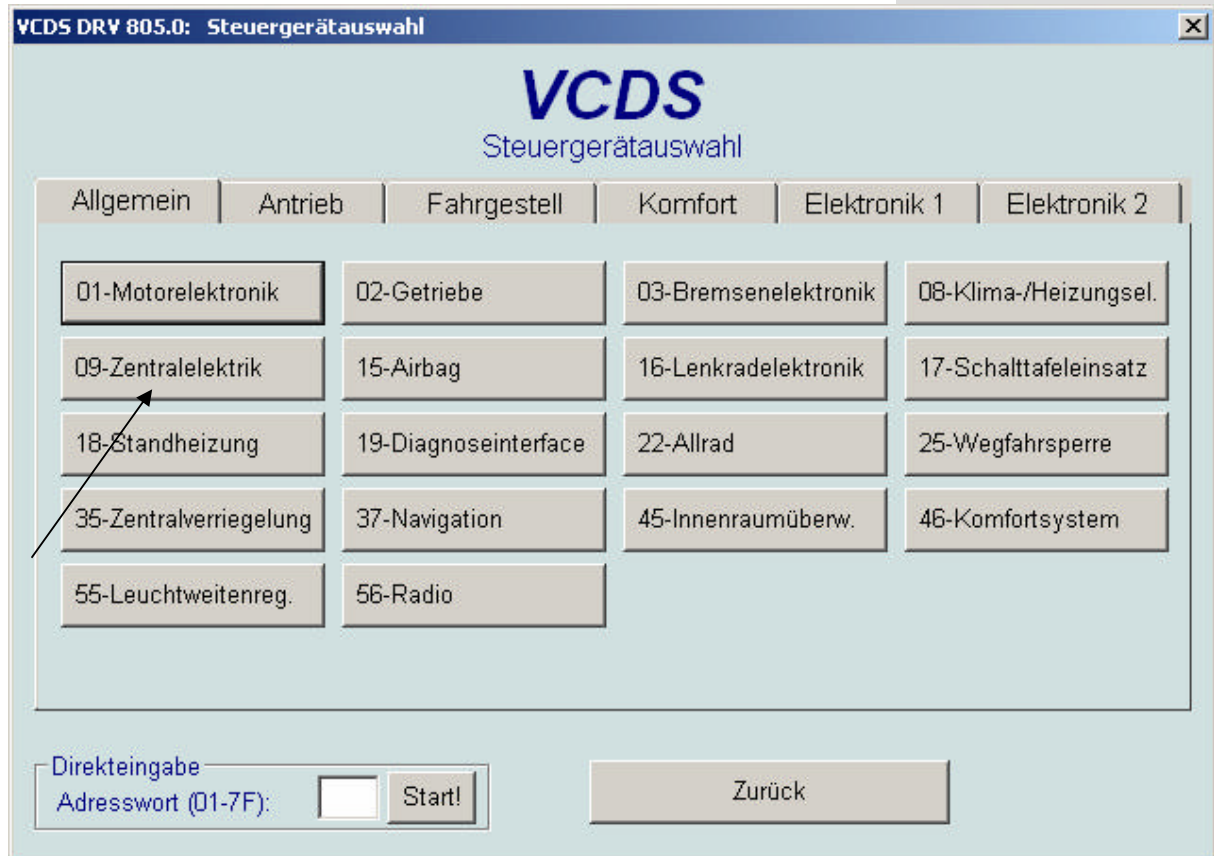


- Auswahl



- 09 - Zentralelektrik

**VCDS DRV 805.0: 09-Zentralelektrik, Steuergerät**

**Kommunikations-Status**  
IC=1 TE=0 RE=0  
Protokoll: CAN /

**VCDS**  
Steuergerät

**Steuergerät-Identifikation**

Teilenummer:	<b>8P0 907 279 K</b>	Bauteil:	<b>Bordnetz-SG H54 2501</b>
Codierung:	<b>Lange Codierung</b>	Betriebsnr.:	<b>Imp: 000 WSC 06314</b>
Extra:	<b>8P1955119E Wischer AU350 H01 0130 4E0910557A REGENLICHTSENSORH13 0090</b>		
Extra:	<b>Geraet 08192</b>		

**Grundfunktionen**  
"Sichere" Funktionen

Fehlerspeicher - 02	Readiness - 15
Messwertblöcke - 08	Erweiterte ID - 1A
Fehlerpfade - 18	Erw. Messwertblöcke

**Erweiterte Funktionen**  
Reparaturleitfaden beachten !

Codierung II - 11	Codierung - 07
Grundeinstellung - 04	Anpassung - 10
Stellglieddiagnose - 03	Zugriffsberechtigt. - 16

Steuergerät schließen, zurück - 06

- Coding - 07

**VCDS DRV 805.0: 09-Zentralelektrik, Steuergerät-Codierung**

Bitte notieren Sie die originalen Werte, bevor Sie etwas verändern.  
Eine falsche Codierung kann ein Steuergerät funktionsunfähig machen!

0 -- 8P0 907 279 K -- Bordnetz-SG H54 2501

Aktuelle Codierung:

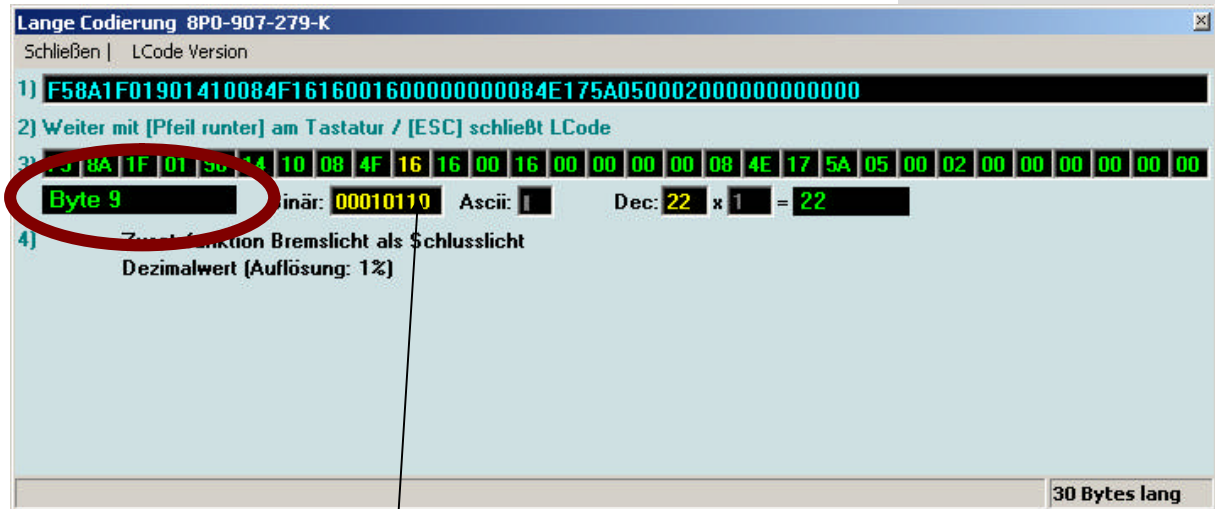
F58A1F01901410084F1616001600000000084E175A050002000000000000

Neue Codierung: Assistent für Lange Codierung

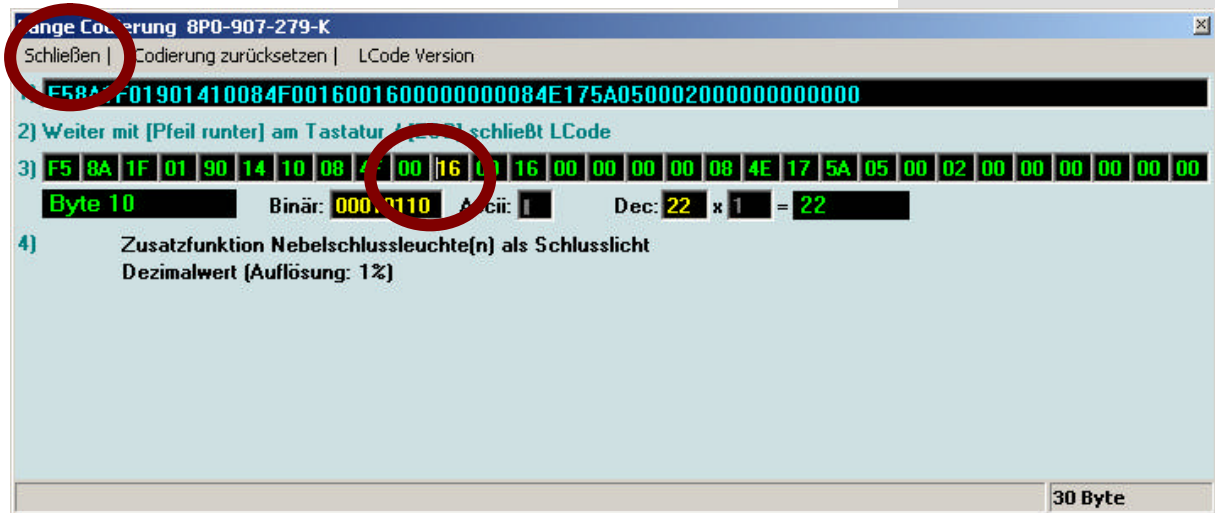
Betriebsnr. (0 - 99999): 06314 Importeursnr. (0 - 999): 000 Gerätenr. (0-99999): 08192

Ok Abbrechen

- Assistent für Lange Codierung



- Byte 09 auswählen
- Codierung entsprechend anpassen: '16' durch '00' ersetzen



- in das nächste Byte mit der Maus springen, sonst nimmt LCode die Codierung nicht an (die Codierung wird akzeptiert, wenn oben der Button ‚Codierung zurücksetzen‘ erscheint)
- nun auf ‚Schließen‘ drücken

**VCDS DRV 805.0: 09-Zentralelektrik, Steuergerät-Codierung**

Bitte notieren Sie die originalen Werte, bevor Sie etwas verändern.  
Eine falsche Codierung kann ein Steuergerät funktionsunfähig machen!

0 -- 8P0 907 279 K -- Bordnetz-SG H54 2501

Aktuelle Codierung:

F58A1F01901410084F1616001600000000084E175A050002000000000000

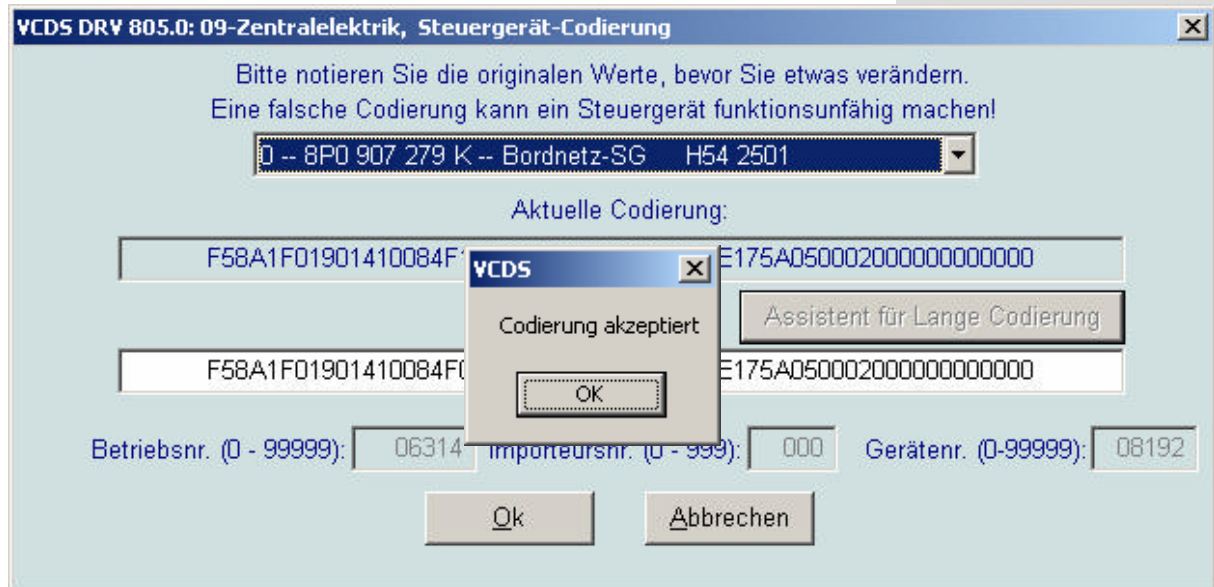
Neue Codierung:

F58A1F01901410084F0016001600000000084E175A050002000000000000

Betriebsnr. (0 - 99999):  Importeursnr. (0 - 999):  Gerätenr. (0-99999):

- Die Neue Codierung wird automatisch eingesetzt und kann nochmals kontrolliert werden
- Anschließend auf ,OK' die Codierung annehmen





- Nun kommt noch ein kurzer Bestätigungsdialog
- FERTIG